

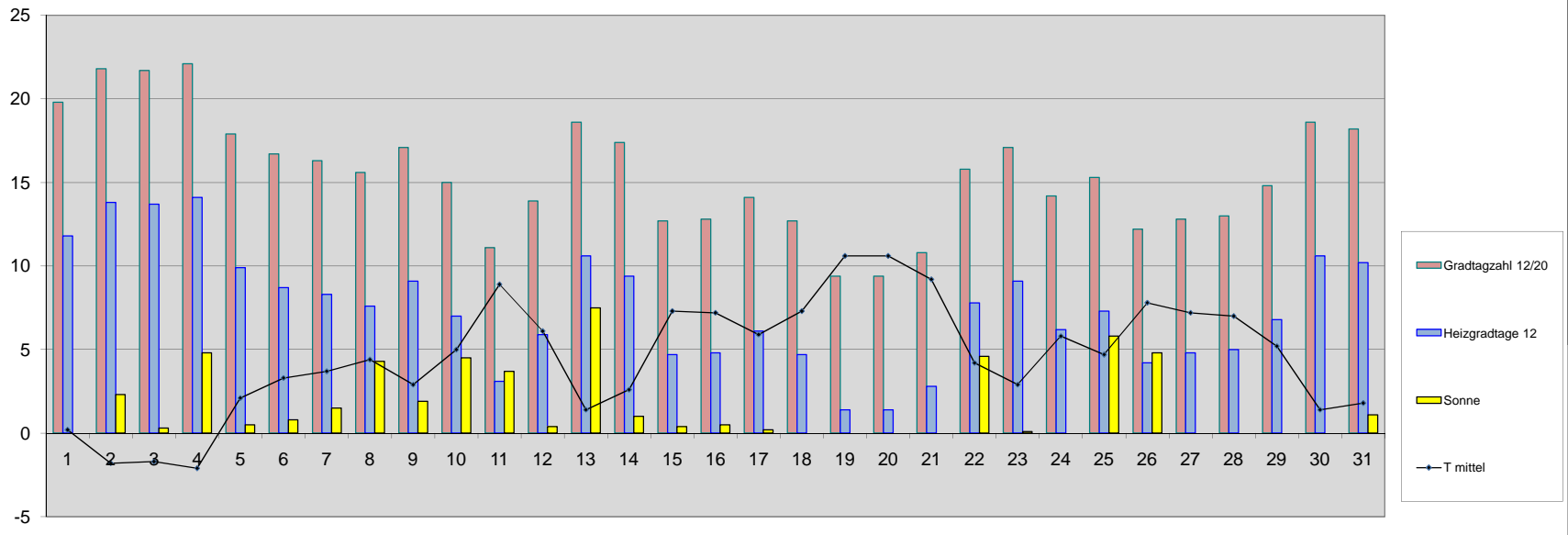
Energiebilanz Januar 2008

Einheit	Datum	1	2	3	4	5	6	7	8	9	10	11	12	13	14	15	16	17	18	19	20	21	22	23	24	25	26	27	28	29	30	31
T max	°C	1,2	0,1	-0,8	-0,6	4,8	5,0	7,3	5,6	5,4	8,6	12,1	8,0	5,2	5,6	9,3	8,9	7,6	9,1	11,9	11,8	11,3	8,4	4,8	7,2	7,6	11,3	7,8	7,6	6,2	2,9	2,6
T min	°C	-1,5	-3,9	-2,4	-3,5	-2,0	0,2	-0,3	2,1	0,9	1,6	6,4	1,9	-0,9	-0,9	4,8	2,6	3,9	5,8	8,3	8,4	7,2	1,6	-0,2	4,4	0,8	5,7	6,4	5,4	1,9	-0,4	0,7
T mittel	°C	0,2	-1,8	-1,7	-2,1	2,1	3,3	3,7	4,4	2,9	5,0	8,9	6,1	1,4	2,6	7,3	7,2	5,9	7,3	10,6	10,6	9,2	4,2	2,9	5,8	4,7	7,8	7,2	7,0	5,2	1,4	1,8
Gradtagzahl 15/20	Kd	19,8	21,8	21,7	22,1	17,9	16,7	16,3	15,6	17,1	15,0	11,1	13,9	18,6	17,4	12,7	12,8	14,1	12,7	9,4	9,4	10,8	15,8	17,1	14,2	15,3	12,2	12,8	13,0	14,8	18,6	18,2
Gradtagzahl 12/20	Kd	19,8	21,8	21,7	22,1	17,9	16,7	16,3	15,6	17,1	15,0	11,1	13,9	18,6	17,4	12,7	12,8	14,1	12,7	9,4	9,4	10,8	15,8	17,1	14,2	15,3	12,2	12,8	13,0	14,8	18,6	18,2
Gradtagzahl 10/20	Kd	19,8	21,8	21,7	22,1	17,9	16,7	16,3	15,6	17,1	15,0	11,1	13,9	18,6	17,4	12,7	12,8	14,1	12,7	0,0	0,0	10,8	15,8	17,1	14,2	15,3	12,2	12,8	13,0	14,8	18,6	18,2
Heizgradtage 15	Kd	14,8	16,8	16,7	17,1	12,9	11,7	11,3	10,6	12,1	10,0	6,1	8,9	13,6	12,4	7,7	7,8	9,1	7,7	4,4	4,4	5,8	10,8	12,1	9,2	10,3	7,2	7,8	8,0	9,8	13,6	13,2
Heizgradtage 12	Kd	11,8	13,8	13,7	14,1	9,9	8,7	8,3	7,6	9,1	7,0	3,1	5,9	10,6	9,4	4,7	4,8	6,1	4,7	1,4	1,4	2,8	7,8	9,1	6,2	7,3	4,2	4,8	5,0	6,8	10,6	10,2
Heizgradtage 10	Kd	9,8	11,8	11,7	12,1	7,9	6,7	6,3	5,6	7,1	5,0	1,1	3,9	8,6	7,4	2,7	2,8	4,1	2,7	0,0	0,0	0,8	5,8	7,1	4,2	5,3	2,2	2,8	3,0	4,8	8,6	8,2
Kühlungsgradtage 18	Kd	0,0	0,0	0,0	0,0	0,0	0,0	0,0	0,0	0,0	0,0	0,0	0,0	0,0	0,0	0,0	0,0	0,0	0,0	0,0	0,0	0,0	0,0	0,0	0,0	0,0	0,0	0,0	0,0	0,0	0,0	0,0
Wachstumsgradtage 10	Kd	0,0	0,0	0,0	0,0	0,0	0,0	0,0	0,0	0,0	0,0	1,1	0,0	0,0	0,0	0,0	0,0	0,0	0,0	0,9	0,9	0,7	0,0	0,0	0,0	0,0	0,7	0,0	0,0	0,0	0,0	0,0
Sonnenscheindauer	h	0,0	2,3	9,3	4,8	9,5	9,8	1,5	4,3	1,9	4,3	3,1	0,4	7,3	1,1	9,4	9,3	0,2	0,0	0,0	9,0	9,0	4,8	9,1	0,0	5,9	4,3	0,0	0,0	9,3	1,1	
Gesamtenergie je m²	kWh	0,24	1,26	0,65	2,20	0,28	0,86	1,39	2,08	0,95	2,03	1,97	0,62	3,73	0,72	0,53	0,62	0,74	0,46	0,22	0,22	0,14	3,82	0,75	0,30	3,27	3,41	0,24	0,19	0,34	0,23	0,84
nutzbare Energie je m²	kWh	0,09	0,97	0,30	2,07	0,01	0,34	1,16	1,88	0,64	1,87	1,75	0,31	3,65	0,35	0,15	0,27	0,43	0,11	0,00	0,00	0,00	3,34	0,42	0,00	3,12	3,30	0,00	0,00	0,63	0,21	



Energiediagramm Januar 2008

T in °C / Gradtagzahl und Heizgradtage in Gradtagen / Sonnenschein in Stunden



Energiebilanz Altbau o. Wärmedämmung	2008	MW	Abw.	2007	Abw.
Gradtagzahl 15/20	479	599	-120		
Heizgradtag 15	324	444	-120		
Heiztage 15	31	31	0		

Energiebilanz Neubauniveau	2008	MW	Abw.	2007	Abw.
Gradtagzahl 12/20	479	599	-120		
Heizgradtag 12	231	351	-120		
Heiztage 12	31	31	0		

Energiebilanz Niedrigenergiehaus	2008	MW	Abw.	2007	Abw.
Gradtagzahl 10/20	460	597	-137		
Heizgradtag 10	170	289	-119		
Heiztage 10	30	31	-1		

Solare Energie	2008	2007	Abw.
astr. mögliche SSD in h	281		
Sonnenscheindauer in h	51,8		
Gesamtenergie in kWh je m²	34,7		
nutzbare Energie in kWh je m²	26,7		
Ertrag Röhrenkollektor in kWh je m²	12,4		
Ertrag Flachkollektor in kWh je m²	19,1		
Ertrag Photovoltaik kWh je m²	4,4		

Bioenergie	2008	2008	Abw.
Wachstumsgradtage	4,2		
Vegetationstage	19		

Abkürzungen:	
°C	Grad Celsius
Abw	Abweichung
DS	Durchschnitt
h	Stunde
kd	Gradtage in Kelvin
KkWh	Kilowattstunde
max	Maximum
min	Minimum
min	Minimum
MW	Mittelwert
SSD	Sonnenscheindauer
T	Temperatur