

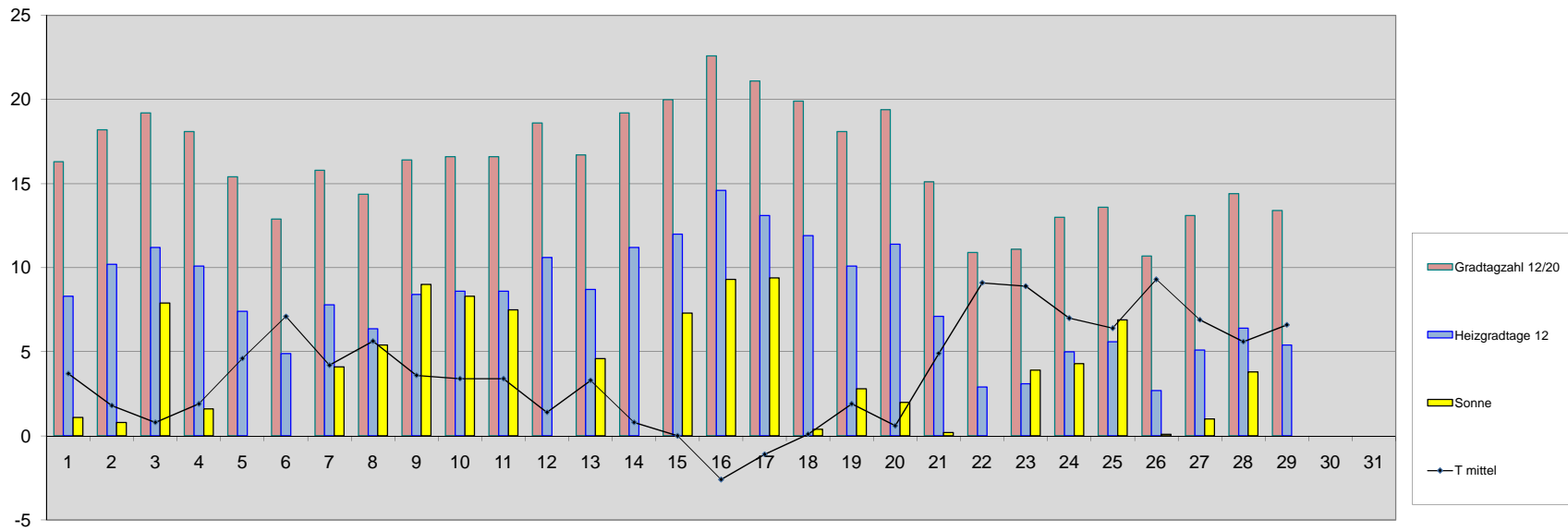
Energiebilanz Februar 2008

Einheit	Datum	1	2	3	4	5	6	7	8	9	10	11	12	13	14	15	16	17	18	19	20	21	22	23	24	25	26	27	28	29	30	31	
T max	°C	6,2	3,4	4,3	6,7	7,8	8,8	7,1	11,7	12,1	11,7	11,4	3,9	6,7	1,4	2,9	2,1	5,8	2,2	5,2	4,8	8,3	10,7	11,3	10,8	9,5	12,6	8,2	8,9	8,5			
T min	°C	1,9	-0,5	-1,9	-2,2	2,3	4,0	2,7	0,9	-1,2	-1,0	-1,4	-1,8	-0,8	-0,4	-2,7	-6,4	-5,6	-3,3	-2,2	-3,8	0,9	7,6	6,5	4,3	2,4	3,9	4,7	1,6	5,0			
T mittel	°C	3,7	1,8	0,8	1,9	4,6	7,1	4,2	5,6	3,6	3,4	3,4	1,4	3,3	0,8	0,0	-2,6	-1,1	0,1	1,9	0,6	4,9	9,1	8,9	7,0	6,4	9,3	6,9	5,6	6,6			
Gradtagzahl 15/20	Kd	16,3	18,2	19,2	18,1	15,4	12,9	15,8	14,4	16,4	16,6	16,6	18,6	16,7	19,2	20,0	22,6	21,1	19,9	18,1	19,4	15,1	10,9	11,1	13,0	13,6	10,7	13,1	14,4	13,4			
Gradtagzahl 12/20	Kd	16,3	18,2	19,2	18,1	15,4	12,9	15,8	14,4	16,4	16,6	16,6	18,6	16,7	19,2	20,0	22,6	21,1	19,9	18,1	19,4	15,1	10,9	11,1	13,0	13,6	10,7	13,1	14,4	13,4			
Gradtagzahl 10/20	Kd	16,3	18,2	19,2	18,1	15,4	12,9	15,8	14,4	16,4	16,6	16,6	18,6	16,7	19,2	20,0	22,6	21,1	19,9	18,1	19,4	15,1	10,9	11,1	13,0	13,6	10,7	13,1	14,4	13,4			
Heizgradtage 15	Kd	11,3	13,2	14,2	13,1	10,4	7,9	10,8	9,4	11,4	11,6	11,6	13,6	11,7	14,2	15,0	17,6	16,1	14,9	13,1	14,4	10,1	5,9	6,1	8,0	8,6	5,7	8,1	9,4	8,4			
Heizgradtage 12	Kd	8,3	10,2	11,2	10,1	7,4	4,9	7,8	6,4	8,4	8,6	8,6	10,6	8,7	11,2	12,0	14,6	13,1	11,9	10,1	11,4	7,1	2,9	3,1	5,0	5,6	2,7	5,1	6,4	5,4			
Heizgradtage 10	Kd	6,3	8,2	9,2	8,1	5,4	2,9	5,8	4,4	6,4	6,6	6,6	8,6	6,7	9,2	10,0	12,6	11,1	9,9	8,1	9,4	5,1	0,9	1,1	3,0	3,6	0,7	3,1	4,4	3,4			
Kühlungsgradtage 18	Kd	0,0	0,0	0,0	0,0	0,0	0,0	0,0	0,0	0,0	0,0	0,0	0,0	0,0	0,0	0,0	0,0	0,0	0,0	0,0	0,0	0,0	0,0	0,0	0,0	0,0	0,0	0,0	0,0	0,0	0,0		
Wachstumsgradtag 10	Kd	0,0	0,0	0,0	0,0	0,0	0,0	0,0	0,0	0,9	1,1	0,9	0,7	0,0	0,0	0,0	0,0	0,0	0,0	0,0	0,0	0,0	0,4	0,7	0,4	0,0	1,3	0,0	0,0	0,0			
Sonnenscheindauer	h	1,1	0,6	7,8	1,6	0,0	0,0	4,1	9,4	9,0	8,3	7,3	0,0	4,8	0,0	7,3	9,3	9,3	0,4	2,8	2,0	9,2	0,0	3,8	4,3	6,9	0,1	1,0	3,8	0,0			
Gesamtenergie je m²	kWh	1,16	1,06	4,06	1,02	0,31	0,66	3,22	4,35	5,24	4,48	4,50	6,55	2,97	0,25	4,48	5,64	5,06	0,69	1,80	1,23	0,99	0,55	2,30	2,79	4,98	0,79	1,18	2,93	0,66			
nutzbare Energie je m²	kWh	0,92	0,69	3,95	0,53	0,00	0,20	2,69	4,22	5,16	4,30	4,31	6,01	2,73	0,00	4,35	5,58	4,93	0,00	1,18	0,68	0,56	0,20	2,01	2,53	4,77	0,22	0,73	2,64	0,16			



Energiediagramm Februar 2008

T in °C / Gradtagzahl und Heizgradtage in Gradtagen / Sonnenschein in Stunden



Energiebilanz Altbau o. Wärmedämmung	2008	MW	Abw.	2007	Abw.
Gradtagzahl 15/20	471	526	-55,3		
Heizgradtag 15	326	385	-59,1		
Heiztage 15	29	28	1		

Energiebilanz Neubauniveau	2008	MW	Abw.	2007	Abw.
Gradtagzahl 12/20	471	526	-55,3		
Heizgradtag 12	239	300	-61,4		
Heiztage 12	29	28	1		

Energiebilanz Niedrigenergiehaus	2008	MW	Abw.	2007	Abw.
Gradtagzahl 10/20	471	522	-50,9		
Heizgradtag 10	181	244	-63,2		
Heiztage 10	27	28	-1		

Solare Energie	2008	2007	Abw.
astr. mögliche SSD in h	288		
Sonnenscheindauer in h	101,7		
Gesamtenergie in kWh je m²	69,8		
nutzbare Energie in kWh je m²	60,4		
Ertrag Röhrenkollektor in kWh je m²	27,2		
Ertrag Flachkollektor in kWh je m²	24,3		
Ertrag Photovoltaik kWh je m²	0,0		

Bioenergie	2008	2008	Abw.
Wachstumsgradtage	6,2		
Vegetationstage	14		

Abkürzungen:	
°C	Grad Celsius
Abw	Abweichung
DS	Durchschnitt
h	Stunde
kd	Gradtage in Kelvin
KkWh	Kilowattstunde
max	Maximum
min	Minimum
min	Minimum
MW	Mittelwert
SSD	Sonnenscheindauer
T	Temperatur