

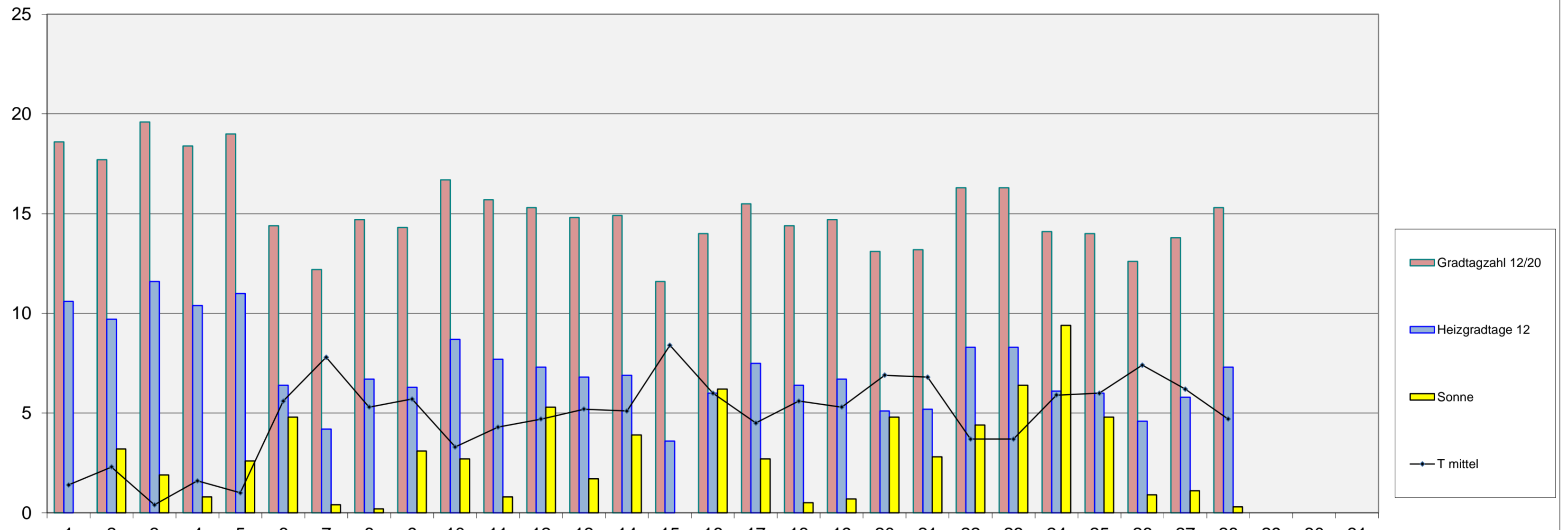
Energiebilanz Februar 2014

Einheit	Datum	1	2	3	4	5	6	7	8	9	10	11	12	13	14	15	16	17	18	19	20	21	22	23	24	25	26	27	28	29	30	31
T max	°C	3,6	5,8	5,4	3,6	4,4	9,4	13,2	9,7	8,2	6,1	6,7	8,2	7,9	7,8	11,8	9,7	9,2	6,8	8,9	10,3	10,1	8,2	9,9	12,8	13,3	12,8	9,8	8,3			
T min	°C	-4,1	-1,1	-3,2	-0,4	-2,7	2,6	4,9	0,5	3,5	-0,3	2,3	1,4	3,1	2,8	5,2	2,2	0,7	-1,3	2,1	3,8	1,6	0,6	-0,9	-1,8	-0,7	3,7	2,9	0,7			
T mittel	°C	1,4	2,3	0,4	1,6	1,0	5,6	7,8	5,3	5,7	3,3	4,3	4,7	5,2	5,1	8,4	6,0	4,5	5,6	5,3	6,9	6,8	3,7	3,7	5,9	6,0	7,4	6,2	4,7			
Gradtagzahl 15/20	Kd	18,6	17,7	19,6	18,4	19,0	14,4	12,2	14,7	14,3	16,7	15,7	15,3	14,8	14,9	11,6	14,0	15,5	14,4	14,7	13,1	13,2	16,3	16,3	14,1	14,0	12,6	13,8	15,3			
Gradtagzahl 12/20	Kd	18,6	17,7	19,6	18,4	19,0	14,4	12,2	14,7	14,3	16,7	15,7	15,3	14,8	14,9	11,6	14,0	15,5	14,4	14,7	13,1	13,2	16,3	16,3	14,1	14,0	12,6	13,8	15,3			
Gradtagzahl 10/20	Kd	18,6	17,7	19,6	18,4	19,0	14,4	12,2	14,7	14,3	16,7	15,7	15,3	14,8	14,9	11,6	14,0	15,5	14,4	14,7	13,1	13,2	16,3	16,3	14,1	14,0	12,6	13,8	15,3			
Heizgradtage 15	Kd	13,6	12,7	14,6	13,4	14,0	9,4	7,2	9,7	9,3	11,7	10,7	10,3	9,8	9,9	6,6	9,0	10,5	9,4	9,7	8,1	8,2	11,3	11,3	9,1	9,0	7,6	8,8	10,3			
Heizgradtage 12	Kd	10,6	9,7	11,6	10,4	11,0	6,4	4,2	6,7	6,3	8,7	7,7	7,3	6,8	6,9	3,6	6,0	7,5	6,4	6,7	5,1	5,2	8,3	8,3	6,1	6,0	4,6	5,8	7,3			
Heizgradtage 10	Kd	8,6	7,7	9,6	8,4	9,0	4,4	2,2	4,7	4,3	6,7	5,7	5,3	4,8	4,9	1,6	4,0	5,5	4,4	4,7	3,1	3,2	6,3	6,3	4,1	4,0	2,6	3,8	5,3			
Kühlungsgradtage 18	Kd	0,0	0,0	0,0	0,0	0,0	0,0	0,0	0,0	0,0	0,0	0,0	0,0	0,0	0,0	0,0	0,0	0,0	0,0	0,0	0,0	0,0	0,0	0,0	0,0	0,0	0,0	0,0	0,0	0,0	0,0	0,0
Wachstumsgradtag 10	Kd	0,0	0,0	0,0	0,0	0,0	0,0	1,6	0,0	0,0	0,0	0,0	0,0	0,0	0,0	0,9	0,0	0,0	0,0	0,0	0,2	0,1	0,0	0,0	1,4	1,7	1,4	0,0	0,0			
Sonnenscheindauer	h	0,0	3,2	1,9	0,8	2,6	4,8	0,4	0,2	3,1	2,7	0,8	5,3	1,7	3,9	0,0	6,2	2,7	0,5	0,7	4,8	2,8	4,4	6,4	9,4	4,8	0,9	1,1	0,3			
Gesamtenergie je m ²	kWh	0,46	2,64	1,94	0,60	2,09	3,86	0,98	1,08	3,04	1,76	1,07	3,98	1,55	3,49	0,82	4,79	2,07	0,92	0,96	4,13	2,21	3,43	5,22	6,28	3,63	1,56	1,38	1,30			
nutzbare Energie je m ²	kWh	0,00	2,40	1,65	0,13	1,73	3,69	0,59	0,73	2,77	1,34	0,62	3,75	1,26	3,21	0,22	4,63	1,69	0,25	0,40	3,94	1,81	3,13	5,04	6,18	3,32	1,18	0,72	0,78			



T in °C / Gradtagzahl und Heizgradtage in Gradtagen / Sonnenschein in Stunden

Energiediagramm Februar 2014



Energiebilanz Altbau o. Wärmedämmung	2014	MW	Abw.	2013	Abw.
Gradtagzahl 15/20	425	526	-101	554	-129
Heizgradtag 15	285	385	-99,7	414	-129
Heiztage 15	28	28	0	28	0

Energiebilanz Neubauniveau	2014	MW	Abw.	2013	Abw.
Gradtagzahl 12/20	425	526	-101	554	-129
Heizgradtag 12	201	300	-98,9	330	-129
Heiztage 12	28	28	0	28	0

Energiebilanz Niedrigenergiehaus	2014	MW	Abw.	2013	Abw.
Gradtagzahl 10/20	425	522	-96,4	554	-129
Heizgradtag 10	145	244	-98,8	274	-129
Heiztage 10	24	28	-4	28	-4

Solare Energie	2014	2013	Abw.
astr. mögliche SSD in h	261,0	261,0	0,0
Sonnenscheindauer in h	76,4	40,9	35,5
Gesamtenergie in kWh je m ²	67,3	44,7	22,5
nutzbare Energie in kWh je m ²	57,2	32,8	24,4
Ertrag Röhrenkollektor in kWh je m ²	25,7	14,8	11,0
Ertrag Flachkollektor in kWh je m ²	22,9	13,1	9,7
Ertrag Photovoltaik kWh je m ²	8,6	5,8	2,8

Bioenergie	2014	2013	Abw.
Wachstumsgradtage	7,2	0,0	7,2
Vegetationstage	18	2	16

Abkürzungen:	
°C	Grad Celsius
Abw	Abweichung
DS	Durchschnitt
h	Stunde
kd	Gradtage in Kelvin
kWh	Kilowattstunde
max	Maximum
min	Minimum
MW	Mittelwert
o	ohne
SSD	Sonnenscheindauer
T	Temperatur