

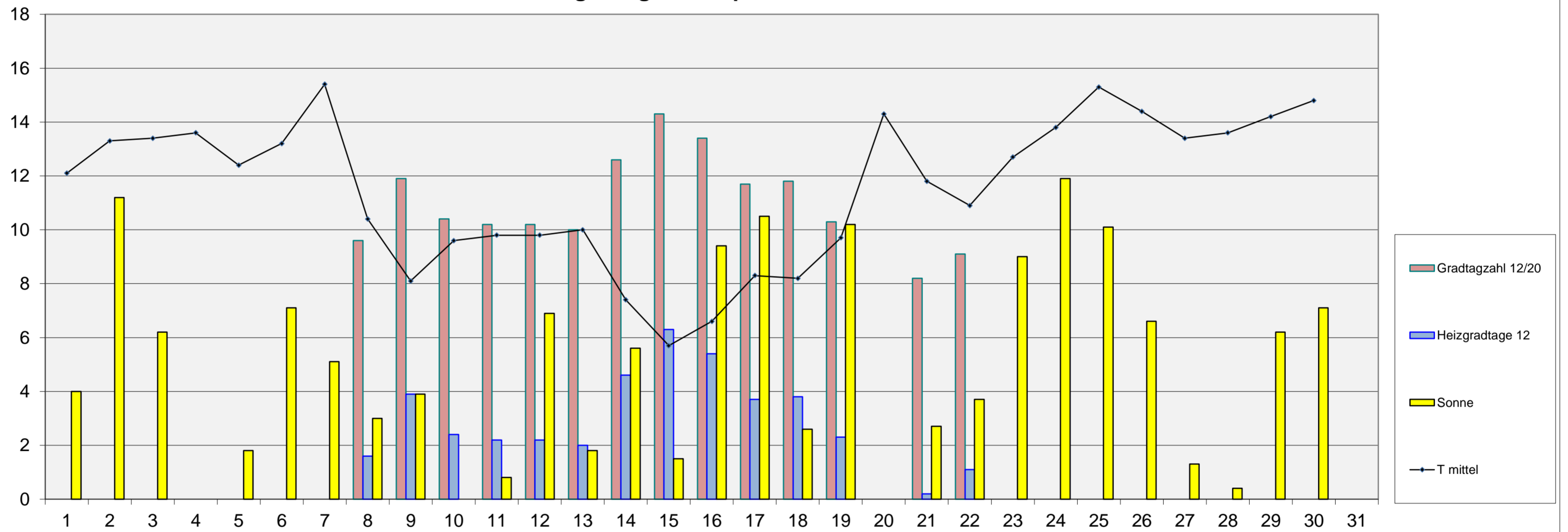
Energiebilanz April 2014

Einheit	Datum	1	2	3	4	5	6	7	8	9	10	11	12	13	14	15	16	17	18	19	20	21	22	23	24	25	26	27	28	29	30	31
T max	°C	21,2	22,3	22,9	18,4	17,5	19,7	20,8	14,5	10,8	12,1	14,6	17,0	13,7	11,0	9,6	14,4	15,7	12,4	15,7	20,8	18,5	18,7	21,7	21,8	23,8	22,8	17,3	17,2	22,3	21,9	
T min	°C	4,2	5,9	4,3	9,8	8,3	6,9	11,6	4,7	5,4	8,2	6,9	2,3	4,2	3,8	2,3	-1,1	-1,2	5,4	2,1	7,9	7,5	4,8	4,4	5,4	7,1	7,3	11,2	10,2	7,1	8,8	
T mittel	°C	12,1	13,3	13,4	13,6	12,4	13,2	15,4	10,4	8,1	9,6	9,8	9,8	10,0	7,4	5,7	6,6	8,3	8,2	9,7	14,3	11,8	10,9	12,7	13,8	15,3	14,4	13,4	13,6	14,2	14,8	
Gradtagzahl 15/20	Kd	7,9	6,7	6,6	6,4	7,6	6,8	0,0	9,6	11,9	10,4	10,2	10,2	10,0	12,6	14,3	13,4	11,7	11,8	10,3	5,7	8,2	9,1	7,3	6,2	0,0	5,6	6,6	6,4	5,8	5,2	
Gradtagzahl 12/20	Kd	0,0	0,0	0,0	0,0	0,0	0,0	0,0	9,6	11,9	10,4	10,2	10,2	10,0	12,6	14,3	13,4	11,7	11,8	10,3	0,0	8,2	9,1	0,0	0,0	0,0	0,0	0,0	0,0	0,0	0,0	
Gradtagzahl 10/20	Kd	0,0	0,0	0,0	0,0	0,0	0,0	0,0	0,0	11,9	10,4	10,2	10,2	0,0	12,6	14,3	13,4	11,7	11,8	10,3	0,0	0,0	0,0	0,0	0,0	0,0	0,0	0,0	0,0	0,0	0,0	
Heizgradtage 15	Kd	2,9	1,7	1,6	1,4	2,6	1,8	0,0	4,6	6,9	5,4	5,2	5,2	5,0	7,6	9,3	8,4	6,7	6,8	5,3	0,7	3,2	4,1	2,3	1,2	0,0	0,6	1,6	1,4	0,8	0,2	
Heizgradtage 12	Kd	0,0	0,0	0,0	0,0	0,0	0,0	0,0	1,6	3,9	2,4	2,2	2,2	2,0	4,6	6,3	5,4	3,7	3,8	2,3	0,0	0,2	1,1	0,0	0,0	0,0	0,0	0,0	0,0	0,0	0,0	
Heizgradtage 10	Kd	0,0	0,0	0,0	0,0	0,0	0,0	0,0	0,0	1,9	0,4	0,2	0,2	0,0	2,6	4,3	3,4	1,7	1,8	0,3	0,0	0,0	0,0	0,0	0,0	0,0	0,0	0,0	0,0	0,0	0,0	
Kühlungsgradtage 18	Kd	0,0	0,0	0,0	0,0	0,0	0,0	0,0	0,0	0,0	0,0	0,0	0,0	0,0	0,0	0,0	0,0	0,0	0,0	0,0	0,0	0,0	0,0	0,0	0,0	0,0	0,0	0,0	0,0	0,0	0,0	
Wachstumsgradtag 10	Kd	5,6	6,2	6,5	4,2	3,8	4,9	6,2	2,3	0,4	1,1	2,3	3,5	1,9	0,5	0,0	2,2	2,9	1,2	2,9	5,4	4,3	4,4	5,9	5,9	6,9	6,4	4,3	3,7	6,2	6,0	
Sonnenscheindauer	h	4,0	11,2	6,2	0,0	1,8	7,1	5,1	3,0	3,9	0,0	0,8	6,9	1,8	5,6	1,5	9,4	10,5	2,6	10,2	10,1	2,7	3,7	9,0	11,9	10,1	6,6	1,3	0,4	6,2	7,1	
Gesamtenergie je m ²	kWh	4,21	6,33	4,86	1,89	3,03	6,13	4,10	3,59	2,89	1,02	1,99	5,68	2,67	5,15	1,97	6,65	6,57	3,41	6,49	6,33	3,57	3,95	6,06	7,20	7,05	4,32	2,51	1,77	5,61	4,86	
nutzbare Energie je m ²	kWh	3,93	6,14	4,55	1,50	2,75	5,81	3,74	3,17	2,40	0,38	1,62	5,28	2,13	4,77	1,21	6,24	6,39	3,02	6,23	6,09	3,03	3,55	5,84	6,94	6,73	3,91	2,14	1,00	5,17	4,35	



T in °C / Gradtagzahl und Heizgradtage in Gradtagen / Sonnenschein in Stunden

Energiediagramm April 2014



Energiebilanz Altbau o. Wärmedämmung	2014	MW	Abw.	2013	Abw.
Gradtagzahl 15/20	245	343	-98,7	323	-79
Heizgradtag 15	105	202	-97,3	198	-94
Heiztage 15	15	28	-13	22	-7

Energiebilanz Neubauniveau	2014	MW	Abw.	2013	Abw.
Gradtagzahl 12/20	154	316	-162	303	-149
Heizgradtag 12	42	122	-79,9	127	-85
Heiztage 12	9	24	-15	16	-7

Energiebilanz Niedrigenergiehaus	2014	MW	Abw.	2013	Abw.
Gradtagzahl 10/20	117	274	-157	265	-149
Heizgradtag 10	17	77	-60,3	85	-69
Heiztage 10	3	20	-17	12	-9

Solare Energie	2014	2013	Abw.
astr. mögliche SSD in h	416,0	416,0	0,0
Sonnenscheindauer in h	150,6	136,4	14,2
Gesamtenergie in kWh je m ²	131,9	116,7	15,2
nutzbare Energie in kWh je m ²	120,0	104,7	15,3
Ertrag Röhrenkollektor in kWh je m ²	54,0	47,1	6,9
Ertrag Flachkollektor in kWh je m ²	48,0	41,9	6,1
Ertrag Photovoltaik kWh je m ²	16,4	14,8	1,6

Bioenergie	2014	2013	Abw.
Wachstumsgradtage	117,3	78,9	38,4
Vegetationstage	28	23	5

Abkürzungen:	
°C	Grad Celsius
Abw	Abweichung
DS	Durchschnitt
h	Stunde
kd	Gradtage in Kelvin
KkWh	Kilowattstunde
max	Maximum
min	Minimum
min	Minimum
MW	Mittelwert
SSD	Sonnenscheindauer
T	Temperatur