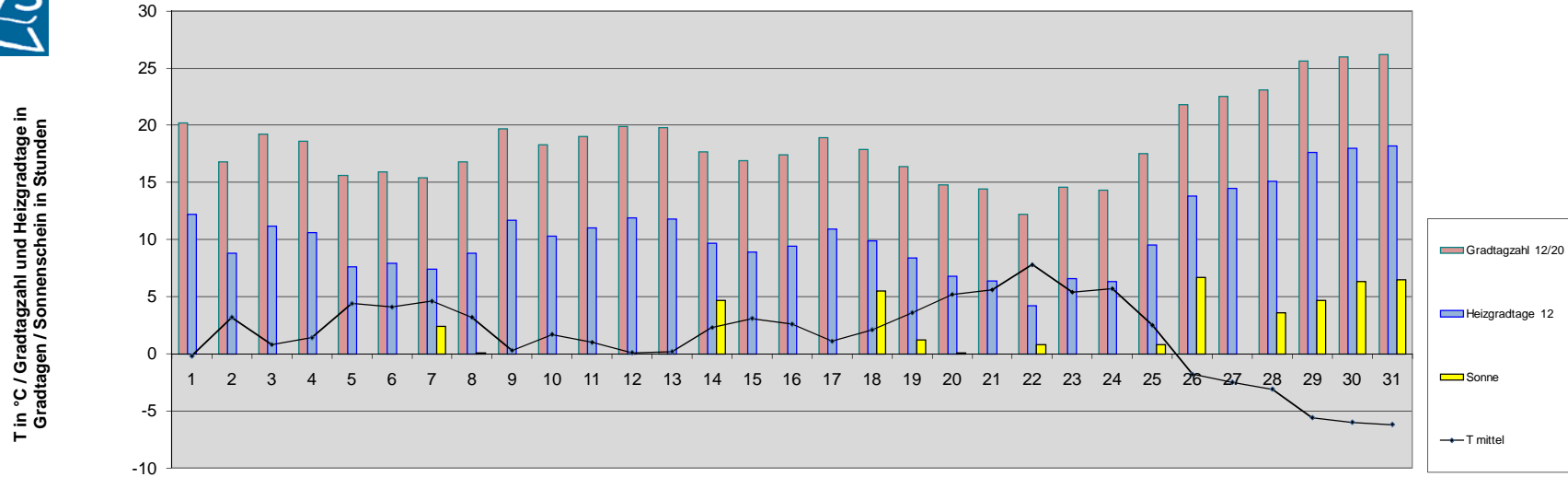


Energiebilanz Oktober 2008

Einheit	Datum	1	2	3	4	5	6	7	8	9	10	11	12	13	14	15	16	17	18	19	20	21	22	23	24	25	26	27	28	29	30	31
T max	°C	2,7	4,6	2,1	5,0	6,2	5,0	6,2	4,9	1,2	2,7	2,2	0,7	1,9	4,8	4,3	3,6	2,3	5,1	6,5	8,9	8,4	9,3	6,0	6,5	5,0	0,8	-0,8	-1,7	-2,7	-1,4	0,0
T min	°C	-2,4	1,3	0,2	-1,1	3,2	3,2	3,7	0,3	-0,6	0,6	0,3	-1,2	-1,4	-1,4	1,4	2,1	0,2	0,9	2,2	2,1	1,9	5,7	4,8	4,5	-0,9	-3,9	-4,4	-6,4	-7,9	-8,8	-9,9
T mittel	°C	-0,2	3,2	0,8	1,4	4,4	4,1	4,6	3,2	0,3	1,7	1,0	0,1	0,2	2,3	3,1	2,6	1,1	2,1	3,6	5,2	5,6	7,8	5,4	5,7	2,5	-1,8	-2,5	-3,1	-5,6	-6,0	-6,2
Gradtagzahl 15/20	Kd	20,2	16,8	19,2	18,6	15,6	15,9	15,4	16,8	19,7	18,3	19,0	19,9	19,8	17,7	16,9	17,4	18,9	17,9	16,4	14,8	14,4	12,2	14,6	14,3	17,5	21,8	22,5	23,1	25,6	26,0	26,2
Gradtagzahl 12/20	Kd	20,2	16,8	19,2	18,6	15,6	15,9	15,4	16,8	19,7	18,3	19,0	19,9	19,8	17,7	16,9	17,4	18,9	17,9	16,4	14,8	14,4	12,2	14,6	14,3	17,5	21,8	22,5	23,1	25,6	26,0	26,2
Gradtagzahl 10/20	Kd	20,2	16,8	19,2	18,6	15,6	15,9	15,4	16,8	19,7	18,3	19,0	19,9	19,8	17,7	16,9	17,4	18,9	17,9	16,4	14,8	14,4	12,2	14,6	14,3	17,5	21,8	22,5	23,1	25,6	26,0	26,2
Heizgradtage 15	Kd	15,2	11,8	14,2	13,6	10,6	10,9	10,4	11,8	14,7	13,3	14,0	14,9	14,8	12,7	11,9	12,4	13,9	12,9	11,4	9,8	9,4	7,2	9,6	9,3	12,5	16,8	17,5	18,1	20,6	21,0	21,2
Heizgradtage 12	Kd	12,2	8,8	11,2	10,6	7,6	7,9	7,4	8,8	11,7	10,3	11,0	11,9	11,8	9,7	8,9	9,4	10,9	9,9	8,4	6,8	6,4	4,2	6,6	6,3	9,5	13,8	14,5	15,1	17,6	18,0	18,2
Heizgradtage 10	Kd	10,2	6,8	9,2	8,6	5,6	5,9	5,4	6,8	9,7	8,3	9,0	9,9	9,8	7,7	6,9	7,4	8,9	7,9	6,4	4,8	4,4	2,2	4,6	4,3	7,5	11,8	12,5	13,1	15,6	16,0	16,2
Kühlungsgradtage 18	Kd	0,0	0,0	0,0	0,0	0,0	0,0	0,0	0,0	0,0	0,0	0,0	0,0	0,0	0,0	0,0	0,0	0,0	0,0	0,0	0,0	0,0	0,0	0,0	0,0	0,0	0,0	0,0	0,0	0,0	0,0	0,0
Wachstumsgradtag 10	Kd	0,0	0,0	0,0	0,0	0,0	0,0	0,0	0,0	0,0	0,0	0,0	0,0	0,0	0,0	0,0	0,0	0,0	0,0	0,0	0,0	0,0	0,0	0,0	0,0	0,0	0,0	0,0	0,0	0,0	0,0	0,0
Sonnenscheindauer	h	9,3	9,3	9,0	9,3	9,3	9,3	2,4	9,1	9,3	9,3	9,3	9,3	9,3	4,1	9,8	9,3	9,3	9,3	1,2	9,1	9,8	9,3	9,3	9,3	6,7	9,3	3,6	4,7	6,3	9,3	
Gesamtenergie je m ²	kWh	0,33	0,39	0,17	0,14	0,17	0,16	1,86	0,76	0,11	0,21	0,34	0,18	0,30	2,83	0,22	0,14	0,16	2,73	1,10	0,32	0,16	0,07	0,33	0,16	0,85	3,84	0,40	1,91	2,11	3,00	3,16
nutzbare Energie je m ²	kWh	0,00	0,00	0,00	0,00	0,00	0,00	1,63	0,27	0,00	0,00	0,00	0,00	0,00	2,41	0,00	0,00	0,00	2,84	0,81	0,07	0,00	0,49	0,00	0,00	0,22	3,37	0,04	1,73	1,97	2,91	3,02



Energiediagramm Dezember 2008



Energiebilanz Altbau o. Wärmedämmung	2008	MW	Abw.	2007	Abw.
Gradtagzahl 15/20	573	564	9,497		
Heizgradtag 15	418	409	9		
Heiztage 15	31	31	0		

Energiebilanz Neubauniveau	2008	MW	Abw.	2007	Abw.
Gradtagzahl 12/20	573	564	10		
Heizgradtag 12	325	316	9		
Heiztage 12	31	31	0		

Energiebilanz Niedrigenergiehaus	2008	MW	Abw.	2007	Abw.
Gradtagzahl 10/20	573	559	14		
Heizgradtag 10	263	254	9		
Heiztage 10	31	30	1		

Solare Energie	2008	2007	Abw.
astr. mögliche SSD in h	248		
Sonnenscheindauer in h	43,4		
Gesamtenergie in kWh je m ²	28,3		
nutzbare Energie in kWh je m ²	21,9		
Ertrag Röhrenkollektor in kWh je m ²	9,8		
Ertrag Flachkollektor in kWh je m ²	8,7		
Ertrag Photovoltaik kWh je m ²	3,4		

Bioenergie	2008	2008	Abw.
Wachstumsgradtage	0,0		
Vegetationstage	9		

Abkürzungen:	
°C	Grad Celsius
Abw	Abweichung
DS	Durchschnitt
h	Stunde
kd	Gradtage in Kelvin
KKWh	Kilowattstunde
max	Maximum
min	Minimum
MW	Mittelwert
SSD	Sonnenscheindauer
T	Temperatur