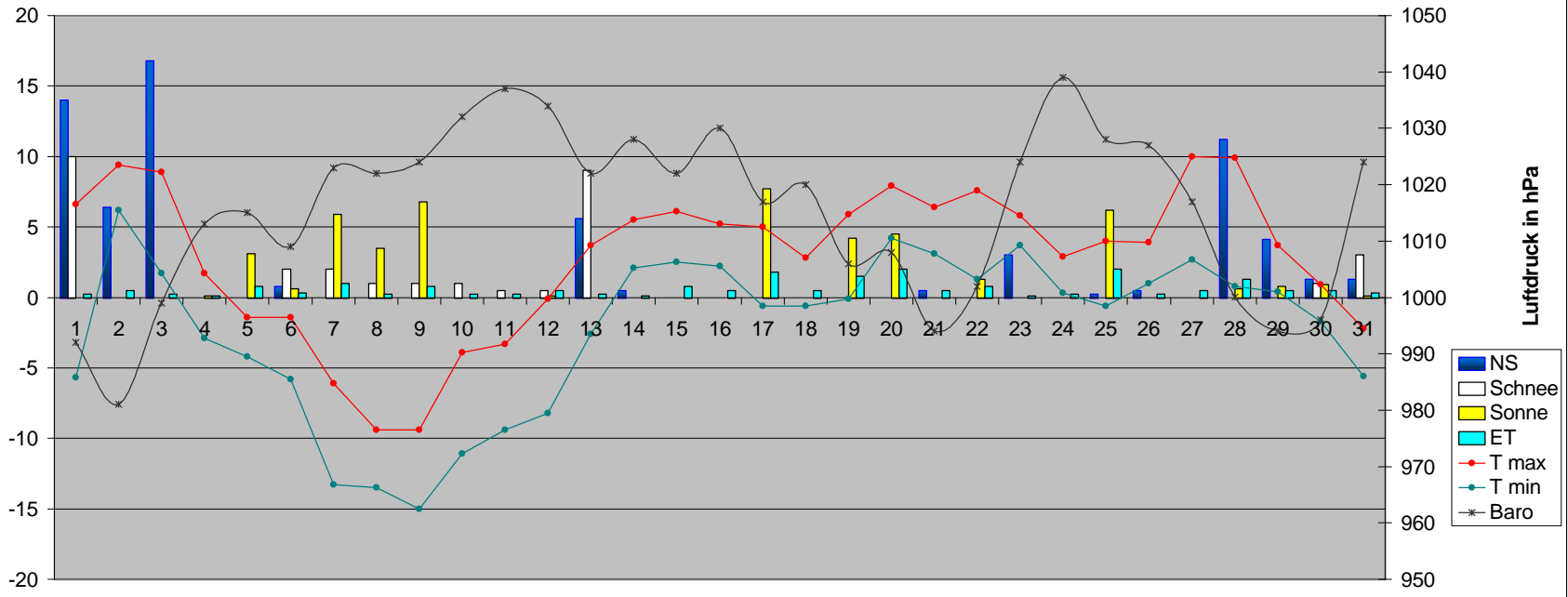


Monatsanalyse Januar 2003

Einheit	Datum	1	2	3	4	5	6	7	8	9	10	11	12	13	14	15	16	17	18	19	20	21	22	23	24	25	26	27	28	29	30	31	DS	max	Summe
T max	°C	6,6	9,4	8,9	1,7	-1,4	-1,4	-6,1	-9,4	-9,4	-3,9	-3,3	-0,1	3,7	5,5	6,1	5,2	5	2,8	5,9	7,9	6,4	7,6	5,8	2,9	4	3,9	10	9,9	3,7	0,9	-2,2	2,8		
T min	°C	-5,7	6,2	1,7	-2,9	-4,2	-5,8	-13,3	-13,5	-15	-11,1	-9,4	-8,2	-2,6	2,1	2,5	2,2	-0,6	-0,6	-0,1	4,2	3,1	1,3	3,7	0,3	-0,6	1	2,7	0,8	0,4	-1,7	-5,6	-2,2		
NS	mm	14	6,4	16,8	0	0	0,8	0	0	0	0	0	0	5,6	0,5	0	0	0	0	0	0	0,5	0	3	0	0,25	0,5	0	11,2	4,1	1,3	1,3			66,3
RI max	mm/h	24,6	7,4	8,4	0	0	0,3	0	0	0	0	0	1,8	0,25	0	0	0	0	0	0	0	0,25	0	3	0	0,25	0,25	0	11,9	3	0,5	0,25		24,6	19,7
Verdunstung	mm	0,25	0,1	0,25	0,1	0,3	0,3	0,25	0,2	0,25	0,25	0,25	0,2	0,25	0,1	0,2	0,2	1,3	0,2	1,2	2	0,2	0,8	0,1	0,25	1	0,25	0,2	1,3	0,2	0,2				
Baro	hPa	992	981	999	1013	1015	1009	1023	1022	1024	1032	1037	1034	1022	1028	1022	1030	1017	1020	1006	1008	994	1002	1024	1039	1028	1027	1017	1000	994	996	1024	1015,5		
LF max	% rel.	99	98	98	98	88	94	90	88	83	85	92	91	99	99	91	95	95	92	90	91	93	89	98	97	96	98	100	93	97	97	89	93,6		
LF min	% rel.	84	79	81	76	68	75	69	59	61	72	72	80	77	90	69	77	71	82	67	67	73	84	73	64	85	87	71	81	70	78	74,8			
Taupunkt max	°C	6	8	8	2	-4	-3	-8	-12	-13	-6	-6	-2	3	5	3	2	1	1	2	4	4	4	5	2	0	2	9	8	2	-1	-4	0,7		
Taupunkt min	°C	-8	4	1	-6	-8	-8	-16	-18	-18	-14	-11	-10	-6	2	-1	1	-2	-2	-2	1	1	-1	2	-3	-3	-1	2	-1	-1	-4	-8	-4,5		
Sonne	Stunden	9	9	9	6,1	3,1	3,3	3,3	3,3	6,8	8	8	8,1	8	8	8	8	7,2	8	7,2	8,3	8,3	8	8	6,3	8	8	8,4	8,3	8,3	8,3			46,4	
Wind max	km/h	43	48	74	27	34	34	26	16	13	23	13	40	45	39	47	43	32	40	39	48	34	42	29	31	45	32	48	71	43	29	32	37,4		
Schneehöhe	cm	10					2	2	1	1	1	0,5	0,5	3																			2,8182	10	



Klimatogramm Januar 2003



	max	min	DS / Summe 2003	langjähriger Mittelwert	Abw vom Mittelwert	% des Solls	DS / Summe 2002	Abweichung vom Vorjahr
T max in °C	10	-9,4	2,8	0,3	0,0		3,7	1,4
T min in °C	6,2	-15	-2,2				-1,0	
Luftdruck in hPa	1039	981	1015,5	1016,3	-0,8		1023,5	-8,1
Niederschlag in mm	16,8	0,0	66,3	47,7	18,6	139	51,7	14,6
Verdunstung in mm	2,8	0,1	19,7	19	1,7	198	30,4	-10,7
Sonne in h	9	9	46,4	49,3	-2,9	179	92,9	-17,1
Luftfeuchtigkeit in % relativ	100	59	84,2	83	1		83,1	1,1
Taupunkt in °C	9	-18	-1,9					
max. Tagesböen in km/h	74	13	37,4				43,9	-6,5

Niederschlag / LF	2003	MW	Abw.	2002	Abw.
Bilanz NS-Verdunstung in mm	46,6	29,7	16,9	21,3	25,3
Tage mit Gewitter	1	0,5	0,5	0	1
Tage mit > 1 cm Schnee	9	12	-3	18	12
Tage mit > 1 mm NS	9	11	-2	12	-3
Tage mit > 10 mm NS	3	1	2	1	2
Tage mit Starkregen (RI >10 mm/h)	2	1	1		
Tage mit Nebel	1	5	-4	5	-4

Abkürzungen:	
Abw	Abweichung
Baro	Barometer
°C	Grad Celsius
DS	Durchschnitt
ET	Verdunstung
ges.	gesamt
h	Stunde
hPa	Hektopaskal
LF	Luftfeuchtigkeit
max	Maximum
min	Minimum
MW	Mittelwert
NS	Niederschlag
RI	Regenintensität
SSD	Sonnenscheindauer
T	Temperatur

Temperatur-Tage	2003	MW	Abw.	2002	Abw.
heiße Tage (>30°)	0	0	0	0	0
Sommertage (>25°)	0	0	0	0	0
Frosttage (<0°)	17	17	0	15	2
Eistage (max <0°)	9	7	2	6	3

Sonne	2003	MW	Abw.	2002	Abweichung vom Vorjahr
astronomisch mögliche SSD in h	261				
mittlere Bewölkung in %	82,2	84,0	-1,8	75,7	6,6
Tage o. Sonne ges.	15	12	3	11	4
Anzahl trüber Tage in Folge	4	4	0	3	1

Wind	2003	MW	Abw.	2002	Abw.
windstille Tage (max <12 km/h)	0	3	-3	0	0
windschwache Tage (max <20km)	3	5	-2	4	-1
Starkwindtage (max >50 km/h)	2	8	-6	12	-10
Tage mit Sturm (max >73 km/h)	1	3	-2	2	-1
Tage mit Orkan (max >115 km/h)	0	0,5	-0,5	0	0