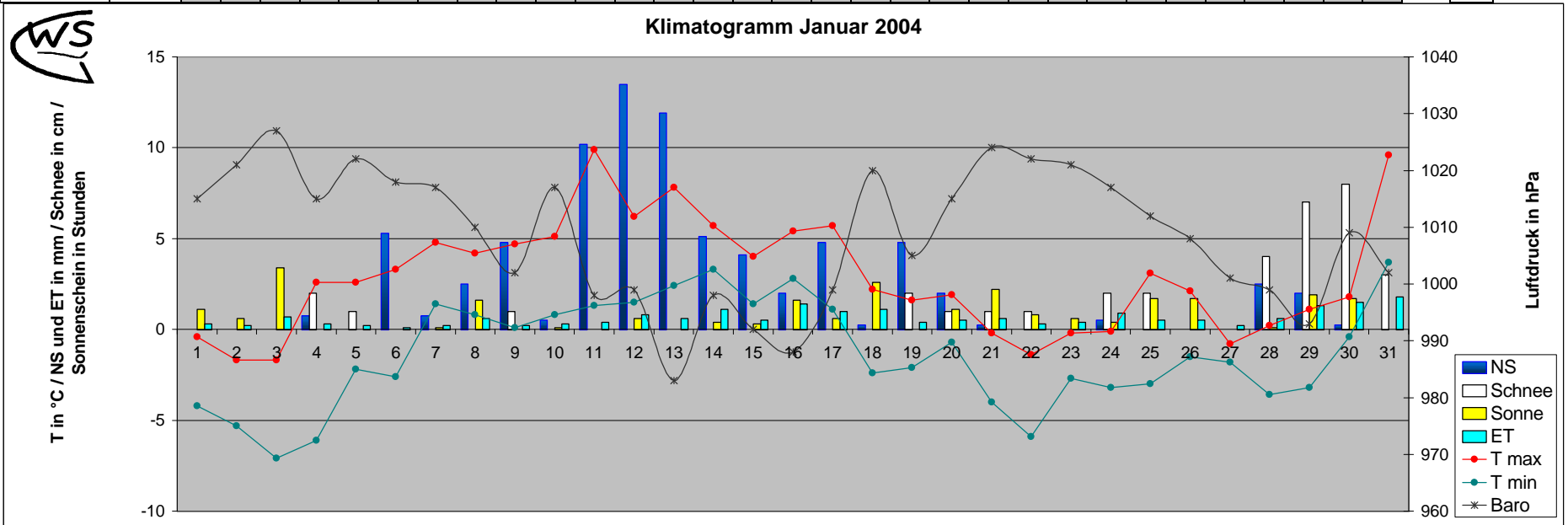


Monatsanalyse Januar 2004

Einheit	Datum	1	2	3	4	5	6	7	8	9	10	11	12	13	14	15	16	17	18	19	20	21	22	23	24	25	26	27	28	29	30	31	DS	max	Summe	
T max	°C	-0,4	-1,7	-1,7	2,6	3,3	4,8	4,2	4,7	5,1	9,9	6,2	7,8	5,7	4	5,4	5,7	2,2	1,6	1,9	-0,2	-1,4	-0,2	-0,1	3,1	2,1	-0,8	0,2	1,1	1,8	9,6	2,9				
T min	°C	-4,2	-5,3	-7,1	-6,1	-2,2	-2,6	1,4	0,8	0,1	0,8	1,3	1,5	2,4	3,3	1,4	2,8	1,1	-2,4	-2,1	-0,7	-4	-5,9	-2,7	-3,2	-3	-1,5	-1,8	-3,6	-3,2	-0,4	3,7	-1,3			
T mittel	°C	-2,4	-3,3	-4,1	-2,9	-0,7	0,4	3,1	2,1	2,1	3,5	5,3	3,8	5	4,7	2,9	4,3	3,8	0,2	-0,1	0,3	-1,8	-3,2	-1,3	-2	1,3	0,4	-1,4	-1,6	-0,6	0,9	3,7	0,7			
T min 5 cm	°C	-6,7	-5,4	-8,9	-6,3	-3,9	-2,8	-0,6	-3,3	-0,6	-1,7	-0,6	0	1,7	2,2	1,1	1,1	0	-6,1	-2,8	-1,7	-8,9	-8,9	-3,3	-2,8	-2,8	-5	-3,3	-6,1	-3,9	-0,1	-2,2	-3,0			
T Boden 20 cm	°C	1,7	1,7	1,1	1,1	1,1	1,1	1,1	1,1	1,1	1,6	2,8	2,8	3,1	3,3	3,3	3,3	2,8	1,1	1,7	1,7	1,1	1,1	1,1	1,1	1,5	1,4	1,1	1,1	1,1	1,1	1,7				
NS	mm	0	0	0	0,75	0	5,3	0,75	2,5	4,8	0,5	10,2	13,5	11,9	5,1	4,1	2	4,8	0,25	4,8	2	0,25	0	0	0,5	0	0	0	2,5	2	0,25	0			78,8	
RI max	mm/h	0	0	0	0,25	0	4,1	4,1	4,1	3,6	0,25	54,6	11,2	6,6	4,6	1,8	0	2,3	0,25	1,5	3,3	0,25	0	0	0,25	0	0	0	0,5	0,5	0,25	0			54,6	
Verdunstung	mm	0,3	0,2	0,7	0,3	0,3	0,1	0,3	0,6	0,2	0,3	0,4	0,8	1,1	0,7	1,3	1	1,1	0,4	0,5	0,6	0,3	0,4	0,3	0,3	0,3	0,3	0,3	1,3	1,3	1,8			19,5		
Bodenfeuchte	cb	5	5	6	7	9	8	7	6	6	6	5	5	5	5	4	4	4	4	4	5	5	5	5	5	5	5	6	6	6	6	5	5,5	9		
Baro	hPa	1015	1021	1027	1015	1022	1018	1017	1010	1002	1017	998	999	983	998	992	988	999	1020	1005	1015	1024	1022	1021	1017	1012	1008	1001	999	993	1009	1002	1008,7			
LF max	% rel.	94	86	87	93	92	98	96	96	97	95	98	95	97	93	95	87	96	97	97	98	89	90	82	95	96	97	92	96	96	95	83	93,5			
LF min	% rel.	74	74	60	75	77	83	87	78	87	80	76	74	69	63	75	72	59	63	73	68	64	72	70	56	82	73	75	75	68	58	52	71,4			
Taupunkt max	°C	-1,1	-3,6	-6,2	0,1	0,6	2,5	3,3	2,2	3,5	3	8,3	2,9	5,4	2,7	2,4	2,8	2,6	1,7	1,1	1,2	-2,2	-4,7	-3,4	-3,8	1,1	0,5	-2,1	-1,6	-0,4	-0,2	5,5	0,8			
Taupunkt min	°C	-7,8	-7,9	-10	-9,3	-4,8	-4,9	0,6	-1,1	-0,8	-0,8	-0,6	0,1	0,9	-1,2	-0,6	-0,5	-1,9	-5,4	-5	-4,9	-6,7	-7,8	-6,2	-8,3	-3,9	-3,3	-5,3	-5,7	-5,7	-7,3	-7,9	-4,3			
Sonne	Stunden	11	11	11	11	11	11	11	11	11	11	11	11	11	11	11	11	11	11	11	11	11	11	11	11	11	11	11	11	11	11	11			25,2	
Wind max	km/h	22,5	19,3	17,7	43,5	40,2	33,8	20,9	30,6	22,5	27,4	83,7	51,5	67,6	70,8	38,6	72,4	57,9	30,6	48,3	29	17,7	17,7	17,7	27,4	38,6	12,9	17,7	40,2	59,5	64,4	80,5	39,5			
Wind mittel	km/h	3,2	4	1,8	11,1	4,8	8,5	4,7	7,2	4,3	6,8	11,9	12,1	17,2	23,8	12,1	29,1	14,2	6,3	18,3	4,3	1,8	3,2	5,3	10,6	7,7	1,6	2,7	10,6	20,9	24,9	30,9	10,5	30,9		
dom. WR		N	N	O	S	O	S	S	S	S	S	S	S	S	S	W	W	W	N	S	N	N	W	S	S	W	S	N	S	W	W	W				
Schneehöhe	cm																																			8

Klimogramm Januar 2004



	max	min	DS / Summe 2004	langjähriger Mittelwert	Abw vom Mittelwert	% des Solls	DS / Summe 2003	Abweichung vom Vorjahr
T max in °C	9,9	-1,7	2,9	0,7	0,3		2,8	0,3
T min in °C	3,7	-7,1	-1,3		0,4		-2,2	
Boden-T 20cm Tiefe in °C	3,3	1,1	1,7					
Bodenfeuchte in cb	9	4	5,5					
Luftdruck in hPa	1027	983	1008,7	1016,3	-7,6		1015,5	-6,8
Niederschlag in mm	13,5	0,0	78,8	47,7	31,1	165	66,3	12,5
Verdunstung in mm	1,8	0,1	19,5	18	1,5	108	19,7	-0,2
Sonne in h	1,1	0,9	25,2	20,9	15,7	82	16,4	-11,3
rel. Luftfeuchtigkeit in %	98	52	82,4	83	-1		84	-1,8
Taupunkt in °C	8,3	-10	-1,8	-0,5	-1,3		-1,9	0,1
max. Tagesböen in km/h	84	13	39,5				37,4	2,0

Niederschlag / LF	2004	MW	Abw.	2003	Abw.
Bilanz NS-Verdunstung in mm	59	30	30	47	13
Tage mit Gewitter	1	1	1	1	0
Tage mit > 1 cm Schnee	13	12	1	9	4
Tage mit > 0,2 mm NS	21	13	8	14	7
Tage mit > 1 mm NS	14	11	3	9	5
Tage mit > 10 mm NS	3	1	2	3	0
Tage mit Starkregen (RI >10 mm/h)	2	1	1	2	0
Tage mit Nebel	0	5	-5	1	-1

Wind	2004	MW	Abw.	2003	Abw.
windstille Tage (max <12 km/h)	0	3	-3	0	0
windschwache Tage (max <20km)	7	5	2	3	4
Starkwindtage (max >50 km/h)	9	8	1	2	7
Tage mit Sturm (max >73 km/h)	2	3	-1	1	1
Tage mit Orkan (max >115 km/h)	0	1	-1	0	0
Tage mit dom. WR Nord in %	19	23	-3	26	-6
Tage mit dom. WR Ost in %	6	13	-6	3	3
Tage mit dom. WR Süd in %	48	29	19	10	39
Tage mit dom. WR West in %	26	35	-10	61	-35

Abkürzungen:	
Abw	Abweichung
Baro	Barometer
°C	Grad Celsius
cb	Zentibar (0-200)
dom.	dominant
DS	Durchschnitt
ET	Verdunstung
ges.	gesamt
h	Stunde
hPa	Hektopaskal
LF	Luftfeuchtigkeit
max	Maximum
min	Minimum
MW	Mittelwert
NS	Niederschlag
RI	Regenintensität
SSD	Sonnenscheindauer
T	Temperatur
WR	Windrichtung

Temperatur	2004	MW	Abw.	2003	Abw.
heiße Tage (>30°)	0	0	0	0	0
Sommertage (>25°)	0	0	0	0	0
Frosttage (<0°)	19	17	2	17	2
Eistage (max <0°)	8	7	1	9	-1
Tage mit Bodenfrost	27	24	3	0	27

Sonne	2004	MW	Abw.	2003	Abweichung vom Vorjahr
astronomisch mögliche SSD in h	261				
mittlere Bewölkung in %	90,3	84,0	6,3	82	8,1
bedeckte Tage (100% Bewölkung)	9	12	-3	15	-6
Tage ohne Sonne in Folge	3	4	-1	4	-1
sonnige Tage (<20 % Bewölkung)	0	1	-1	2	-2