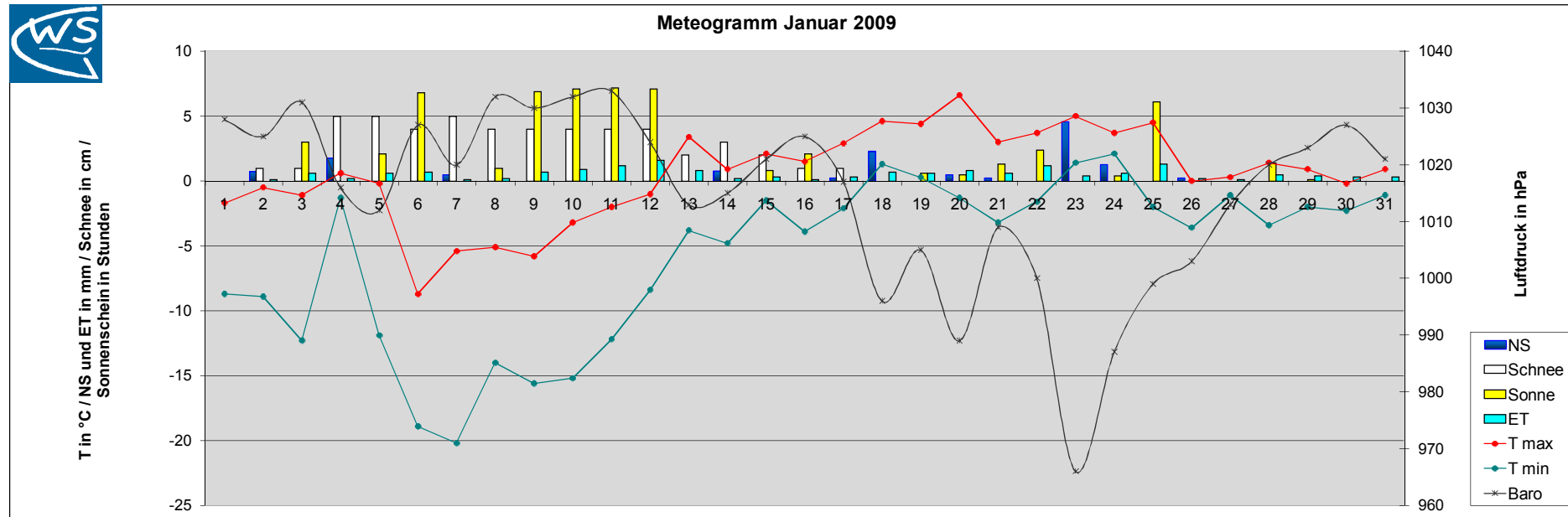


Monatsanalyse Januar 2009

Einheit	Datum	1	2	3	4	5	6	7	8	9	10	11	12	13	14	15	16	17	18	19	20	21	22	23	24	25	26	27	28	29	30	31	
T max	°C	-1,7	-0,5	-1,1	0,6	-0,2	-8,7	-5,4	-5,1	-5,8	-3,2	-2,0	-1,0	3,4	0,9	2,1	1,5	2,9	4,6	4,4	6,6	3,0	3,7	5,0	3,7	4,5	0,0	0,3	1,4	0,9	-0,2	0,9	
T min	°C	-8,7	-8,9	-12,3	-1,3	-11,9	-18,9	-20,2	-14,0	-15,6	-15,2	-12,2	-8,4	-3,8	-4,8	-1,5	-3,9	-2,1	1,3	0,3	-1,3	-3,2	-1,6	1,4	2,1	-2,0	-3,6	-1,1	-3,4	-2,0	-2,3	-1,1	
T mittel	°C	-4,3	-2,5	-6,3	-0,1	-3,8	-13,9	-11,8	-7,5	-12,1	-10,6	-7,3	-4,6	-0,3	-1,5	0,2	-1,4	0,8	3,0	2,6	3,1	-0,6	1,2	2,5	2,9	1,2	-1,3	-0,2	-0,9	-0,7	-1,3	-0,2	
T min 5 cm	°C	-11,7	-14,4	-14,4	-1,6	-14,4	-20,6	-20,6	-15,6	-16,1	-15,6	-14,4	-12,8	-7,8	-8,9	-5,6	-5,6	-2,8	0,0	0,0	-1,7	-6,1	-7,2	-7,2	0,0	-0,6	-6,0	-7,2	-1,1	-7,2	-6,1	-3,9	-1,7
T Boden 20 cm	°C	1,1	1,1	0,8	0,6	0,6	0,6	0,6	0,6	0,6	0,6	0,0	0,0	0,0	0,0	0,0	0,0	0,0	0,0	0,0	0,0	0,3	0,3	0,0	0,0	0,3	0,5	0,5	0,5	0,5	0,5	0,5	0,6
NS	mm	0,0	0,8	0,0	1,8	0,0	0,0	0,5	0,0	0,0	0,0	0,0	0,0	0,0	0,8	0,0	0,0	0,3	2,3	0,0	0,5	0,3	0,0	4,6	1,3	0,0	0,3	0,0	0,0	0,0	0,0	0,0	0,0
RI max	mm/h	0,0	0,3	0,0	0,3	0,0	0,0	0,0	0,0	0,0	0,0	0,0	0,0	0,0	0,3	0,0	0,0	0,3	1,8	0,0	0,3	0,3	0,0	2,8	0,5	0,0	0,3	0,5	0,5	0,5	0,0	0,0	0,0
Verdunstung	mm	0,0	0,3	0,3	0,3	0,3	0,3	0,3	0,3	0,3	0,3	0,3	0,3	0,3	0,3	0,3	0,3	0,3	0,3	0,3	0,3	0,3	0,3	0,3	0,3	0,3	0,3	0,3	0,3	0,3	0,3	0,3	0,3
Bodenfeuchte	cb	30	31	31	33	32	32	33	34	35	36	38	39	40	41	42	43	42	41	37	35	35	34	32	28	22	22	22	22	22	23	23	
Baro	hPa	1028	1025	1031	1016	1012	1027	1020	1032	1030	1032	1033	1024	1013	1015	1021	1025	1017	996	1005	989	1009	1000	966	987	999	1003	1013	1020	1023	1027	1021	
LF max	% rel.	96	98	95	97	92	88	94	96	91	89	83	79	78	99	100	100	94	90	96	94	98	97	99	95	97	99	98	99	87	87	90	
LF min	% rel.	89	89	68	86	76	68	80	87	74	61	63	58	59	70	85	81	84	78	77	75	84	74	75	81	74	90	92	78	73	75	65	
Taupunkt max	°C	-2,4	-1,1	-3,3	-0,4	-1,5	-12,8	-6,1	-5,6	-8,9	-9,4	-7,8	-7,2	-2,2	1,1	1,1	-1,3	0,6	1,5	3,2	3,9	1,1	0,4	4,4	2,8	2,2	-0,8	-0,6	-0,6	-2,8	-2,8	-2,2	
Taupunkt min	°C	-9,7	-10,0	-13,9	-3,2	-14,2	-21,7	-22,8	-15,6	-17,2	-17,2	-15,0	-12,2	-8,3	-8,3	-1,7	-4,2	-2,4	-0,7	-1,8	-2,2	-3,3	-2,2	-1,7	0,0	-2,8	-4,0	-1,7	-4,4	-4,4	-4,4	-5,6	
Sonne	Stunden	6,6	6,6	6,6	0,0	2,1	6,6	9,8	1,8	6,6	7,1	7,1	9,8	9,8	9,8	2,1	6,6	6,6	6,6	6,6	1,3	2,8	6,6	6,6	6,1	0,0	6,6	1,8	9,1	9,8	9,8		
Wind max	km/h	17,7	25,7	35,4	53,1	27,4	8,0	19,3	19,3	9,7	11,3	38,6	29,0	41,8	20,9	11,3	34,3	46,8	49,9	53,6	38,6	9,7	41,8	66,0	45,1	24,1	19,3	16,1	17,7	30,6	25,7	22,5	
Wind mittel	km/h	2,6	2,6	5,6	16,4	6,8	0,3	2,9	2,4	0,3	0,3	4,7	9,3	8,0	3,1	0,8	4,1	12,2	16,8	15,4	7,4	0,3	7,9	12,4	11,7	3,4	2,1	3,2	1,3	4,7	4,2	3,7	
dom. WR		S	N	W	W	N	N	S	S	S	S	S	S	S	S	S	S	W	W	S	W	S	S	S	W	S	N	N	O	O	O	O	
Schneehöhe	cm																																



Allgemeine Messwerte	max		min		DS / Summe 2009		langjähriger Mittelwert	Abw vom Mittelwert	% des Solls	DS / Summe 2008		Abweichung vom Vorjahr
T max in °C	6,6	-8,7	0,5	-2,4	0,3	-2,7				6,6	4,3	-6,8
T min in °C	2,1	-20,2	-5,8	0,4						2,1	4,3	-6,8
Boden-T 20cm Tiefe in °C	1,1	0										
Bodenfeuchte in cb	43	22	32,6									
Luftdruck in hPa	1033	966	1014,8	1016,3	-1,5					1015,1	-0,3	
Niederschlag in mm	4,6	0,0	13,3	47,7	-34,4	28	72,9	-59,6				
Verdunstung in mm	1,8	0,3	18,9	19	-1,3	12	23,3	-12,3				
Sonne in h	7,2	0,0	56,9	49,9	16,0	139	51,9	5,9				
rel. Luftfeuchtigkeit in %	100	58	84,9	83	2		84	1,3				
Taupunkt in °C	4,4	-22,8	-4,8	-0,5	-4,3		2,2	-6,9				
max. Tagesböen in km/h	66	8	29,4				46,1	-16,8				

Niederschlag / LF	2009	MW	Abw.	2008	Abw.
Bilanz NS-Verdunstung in mm	-3	30	-33	43	-47
Tage mit Gewitter	0	1	-1	0	0
Tage mit > 1 cm Schnee	16	12	4	0	16
Tage mit > 0,2 mm NS	11	13	-2	19	-8
Tage mit > 1 mm NS	4	11	-7	13	-9
Tage mit > 10 mm NS	0	1	-1	2	-2
Tage mit Starkregen (RI >10 mm/h)	0	1	-1	3	-3
Tage mit Nebel	2	5	-3	1	1

Wind	2009	MW	Abw.	2008	Abw.
windstille Tage (max <12 km/h)	5	3	2	0	5
windschwache Tage (max <19km/h)	8	5	3	1	7
Starkwindtage (max >49 km/h)	4	8	-4	19	-15
Tage mit Sturm (max >72 km/h)	0	3	-3	0	0
Tage mit Orkan (max >114 km/h)	0	1	-1	0	0
Tage mit dom. WR Nord in %	16	23	-6	3	13
Tage mit dom. WR Ost in %	13	13	0	10	3
Tage mit dom. WR Süd in %	52	29	23	42	10
Tage mit dom. WR West in %	19	35	-16	45	-26

Abkürzungen:	
Abw	Abweichung
Baro	Luftdruck
°C	Grad Celsius
cb	Zentibar (0-200)
dom.	dominant
DS	Durchschnitt
ET	Verdunstung
ges.	gesamt
h	Stunde
hPa	Hektopascal
LF	Luftfeuchtigkeit
max	Maximum
min	Minimum
MW	Mittelwert
NS	Niederschlag
RI	Regenintensität
SSD	Sonnenscheindauer
T	Temperatur
WR	Windrichtung

Temperatur	2009	MW	Abw.	2008	Abw.
heiße Tage (>30°)	0	0	0	0	0
Sommertage (>25°)	0	0	0	0	0
Frosttage (<0°)	27	17	10	10	17
Eistage (max <0°)	13	7	6	2	11
Tage mit Bodenfrost	31	24	7	20	11

Sonne	2009	MW	Abw.	2008	Abweichung vom Vorjahr
astronomisch mögliche SSD in h	260				
mittlere Bewölkung in %	78,1	84,0	-5,9	80	-2,3
bedeckte Tage (100% Bewölkung)	13	12	1	10	3
Tage ohne Sonne in Folge	2	4	-2	4	-2
sonnige Tage (<20 % Bewölkung)	6	1	5	1	5