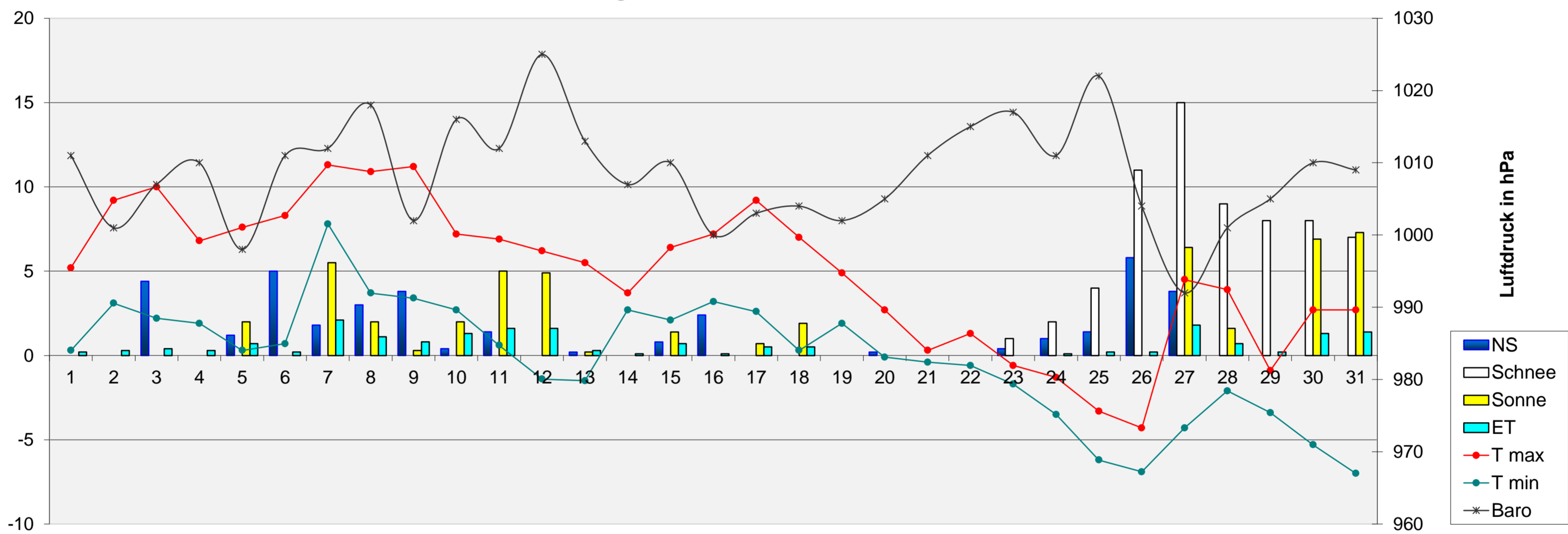


Monatsanalyse Januar 2014

Einheit	Datum	1	2	3	4	5	6	7	8	9	10	11	12	13	14	15	16	17	18	19	20	21	22	23	24	25	26	27	28	29	30	31	
T max	°C	5,2	9,2	10,0	6,8	7,6	8,3	11,3	10,9	11,2	7,2	6,9	6,2	5,5	3,7	6,4	7,2	9,2	7,0	4,9	2,7	0,3	1,3	-0,6	-1,3	-3,3	-4,3	4,5	3,9	-0,9	2,7	2,7	
T min	°C	0,3	3,1	2,2	1,9	0,3	0,7	7,8	3,7	3,4	2,7	0,6	-1,4	-1,5	2,7	2,1	3,2	2,6	0,3	1,9	-0,1	-0,4	-0,6	-1,7	-3,5	-6,2	-6,9	-4,3	-2,1	-3,4	-5,3	-7,0	
T mittel	°C	2,6	5,7	6,4	4,7	4,3	5,6	9,4	8,4	7,8	5,6	3,9	2,8	2,4	3,1	3,5	4,8	5,6	2,8	3,8	0,9	-0,1	0,6	-1,2	-2,2	-4,7	-5,7	0,3	1,3	-2,6	-2,2	-2,3	
T min 5 cm	°C	-1,1	0,6	-0,6	-1,1	-2,8	-2,2	4,4	0,6	1,1	0,0	-1,7	-3,3	-3,3	2,2	1,1	2,8	-0,6	-2,2	-0,6	-0,6	-0,6	-1,7	-2,8	-7,2	-7,2	-6,7	-3,3	-4,4	-6,7	-7,2		
T Boden 20 cm	°C	3,6	3,8	4,1	4,3	4,2	3,9	4,6	5,4	5,3	5,4	4,7	4,3	3,6	3,9	3,9	4,1	4,5	4,1	3,7	3,8	3,3	3,3	3,0	2,8	2,4	2,2	2,2	2,2	2,2	2,2		
NS	mm	0,0	0,0	4,4	0,0	1,2	5,0	1,8	3,0	3,8	0,4	1,4	0,0	0,2	0,0	0,8	2,4	0,0	0,0	0,0	0,2	0,0	0,0	0,4	1,0	1,4	5,8	3,8	0,0	0,0	0,0		
RI max	mm/h	0,0	0,2	45,8	0,0	4,2	7,4	3,4	4,8	10,2	0,4	5,2	0,0	0,2	0,0	1,0	1,6	0,0	0,0	0,0	0,2	0,0	0,0	0,2	0,2	0,6	0,8	0,8	0,0	0,0	0,0		
Verdunstung	mm	0,2	0,3	0,4	0,3	0,7	0,2	2,1	1,3	0,8	1,3	1,6	0,3	0,1	0,7	0,3	0,3	0,3	0,0	0,0	0,0	0,0	0,0	0,1	0,2	0,2	1,8	0,7	0,2	1,3	1,4		
Bodenfeuchte	cb	23	24	23	21	23	21	18	19	20	21	22	23	24	24	25	23	22	23	24	25	26	27	27	27	27	27	26	25	25	25	25	
Baro	hPa	1011	1001	1007	1010	998	1011	1012	1018	1002	1016	1012	1025	1013	1007	1010	1000	1003	1004	1002	1005	1011	1015	1017	1011	1022	1004	992	1001	1005	1010	1009	
LF max	% rel.	95	96	97	96	99	98	99	96	99	92	96	96	97	98	99	99	97	98	98	99	99	99	97	97	93	95	99	96	94	94	95	
LF min	% rel.	85	87	79	86	78	86	77	77	77	73	86	74	91	97	78	92	80	87	94	95	97	95	95	92	88	91	73	84	89	75	79	
Taupunkt max	°C	3,6	7,2	7,8	5,6	6,1	7,8	8,9	9,0	9,2	4,4	5,0	2,8	4,4	3,3	5,0	6,1	6,7	5,6	4,4	2,2	0,0	1,1	-1,1	-1,7	-4,0	-5,0	2,2	1,7	-1,8	-1,0	-0,5	
Taupunkt min	°C	-1,1	1,7	1,7	0,6	-0,6	0,0	6,7	2,9	3,0	1,1	0,0	-2,2	-2,2	2,3	1,1	2,8	1,7	0,0	1,7	-0,6	-0,6	-1,1	-2,2	-4,4	-7,8	-7,8	-4,9	-2,8	-4,8	-6,3	-8,1	
Sonne	Stunden	0,0	0,0	0,0	0,0	2,0	0,0	5,5	2,0	0,3	2,0	5,0	4,9	0,2	0,0	1,4	0,0	0,7	1,9	0,0	0,0	0,0	0,0	0,0	0,0	0,0	6,4	1,6	0,0	6,9	7,3		
Wind max	km/h	29,0	40,2	85,3	35,4	33,8	45,1	53,1	70,8	74,0	59,5	56,3	43,5	38,6	17,7	32,2	33,8	33,8	17,7	30,6	17,7	11,3	11,3	11,3	17,7	24,1	12,9	30,6	20,9	29,0	19,3	14,5	
Wind mittel	km/h	7,1	11,1	12,9	4,8	5,1	8,0	18,7	13,5	17,9	15,6	14,3	9,5	8,0	3,2	6,6	6,1	6,3	2,1	7,4	4,0	1,8	2,1	2,6	4,0	5,8	1,8	4,7	4,3	7,6	2,7	3,4	
dom. WR		S	S	S	S	S	S	S	S	W	S	W	S	S	S	S	S	S	O	N	N	O	O	N	O	O	S	S	O	O	S		
Schneehöhe	cm																								1	2	4	11	15	9	8	8	7



Meteogramm Januar 2014



Allgemeine Messwerte	max		min		DS / Summe 2014	langjähriger Mittelwert	Abw vom Mittelwert	% des Solls	DS / Summe 2013		Abweichung vom Vorjahr
	max	min	max	min					2013	2013	
T max in °C	11,3	-4,3	4,9	2,4	0,3	2,1	2,5	0,5	1,9		
T min in °C	7,8	-7	-0,2				-1,5				
Boden-T 20cm Tiefe in °C	5,4	2,2	3,7								
Bodenfeuchte in cb	27	18	23,7								
Luftdruck in hPa	1025	992	1008,5	1016,3	-7,8	1014,1	-5,5				
Niederschlag in mm	5,8	0,0	37,0	47,7	-10,7	78	55,6	-18,6			
Verdunstung in mm	2,1	0,0	18,7	18	0,7	104	12,9	5,8			
Sonne in h	7,3	0,0	48,1	40,9	7,2	118	21,8	26,3			
rel. Luftfeuchtigkeit in %	99	73	91,0	83	8	90	1,0				
Taupunkt in °C	9,2	-8,1	1,2	-0,5	1,7	-0,9	2,1				
max. Tagesböen in km/h	85	11	33,9			34,1	-0,2				

Niederschlag / LF	2014	MW	Abw.	2013	Abw.
Bilanz NS-Verdunstung in mm	18	30	-11	43	-24
Tage mit Gewitter	0	1	-1	0	0
Tage mit > 1 cm Schnee	9	12	-3	21	-12
Tage mit > 0,2 mm NS	15	13	2	19	-4
Tage mit > 1 mm NS	12	11	1	14	-2
Tage mit > 10 mm NS	0	1	-1	1	-1
Tage mit Starkregen (RI >10 mm/h)	2	1	1	2	0
Tage mit Nebel	0	5	-5	0	0

Wind	2014	MW	Abw.	2013	Abw.
windstille Tage (max <12 km/h)	3	3	0	2	1
windschwache Tage (max <19km/h)	9	5	4	4	5
Starkwindtage (max >49 km/h)	6	8	-2	6	0
Tage mit Sturm (max >72 km/h)	2	3	-1	0	2
Tage mit Orkan (max >114 km/h)	0	1	-1	0	0
Tage mit dom. WR Nord in %	10	23	-13	16	-6
Tage mit dom. WR Ost in %	23	13	10	16	6
Tage mit dom. WR Süd in %	61	29	32	35	26
Tage mit dom. WR West in %	6	35	-29	32	-26

Temperatur	2014	MW	Abw.	2013	Abw.
heiße Tage (>30°)	0	0	0	0	0
Sommertage (>25°)	0	0	0	0	0
Frosttage (<0°)	14	17	-3	18	-4
Eistage (max <0°)	5	7	-2	15	-10
Tage mit Bodenfrost	24	24	0	19	5

Sonne	2014	MW	Abw.	2013	Abweichung vom Vorjahr
astronomisch mögliche SSD in h	260				-10,1
mittlere Bewölkung in %	81,5	84,0	-2,5	92	-6
bedeckte Tage (100% Bewölkung)	16	12	4	22	-6
Tage ohne Sonne in Folge	8	4	4	9	-1
sonnige Tage (<20 % Bewölkung)	3	1	2	1	2

Abkürzungen:	
Abw	Abweichung
Baro	Luftdruck
°C	Grad Celsius
cb	Zentibar (0-200)
dom.	dominant
DS	Durchschnitt
ET	Verdunstung
ges.	gesamt
h	Stunde
hPa	Hektopascal
LF	Luftfeuchtigkeit
max	Maximum
min	Minimum
MW	Mittelwert
NS	Niederschlag
RI	Regenintensität
SSD	Sonnenscheindauer
T	Temperatur
WR	Windrichtung