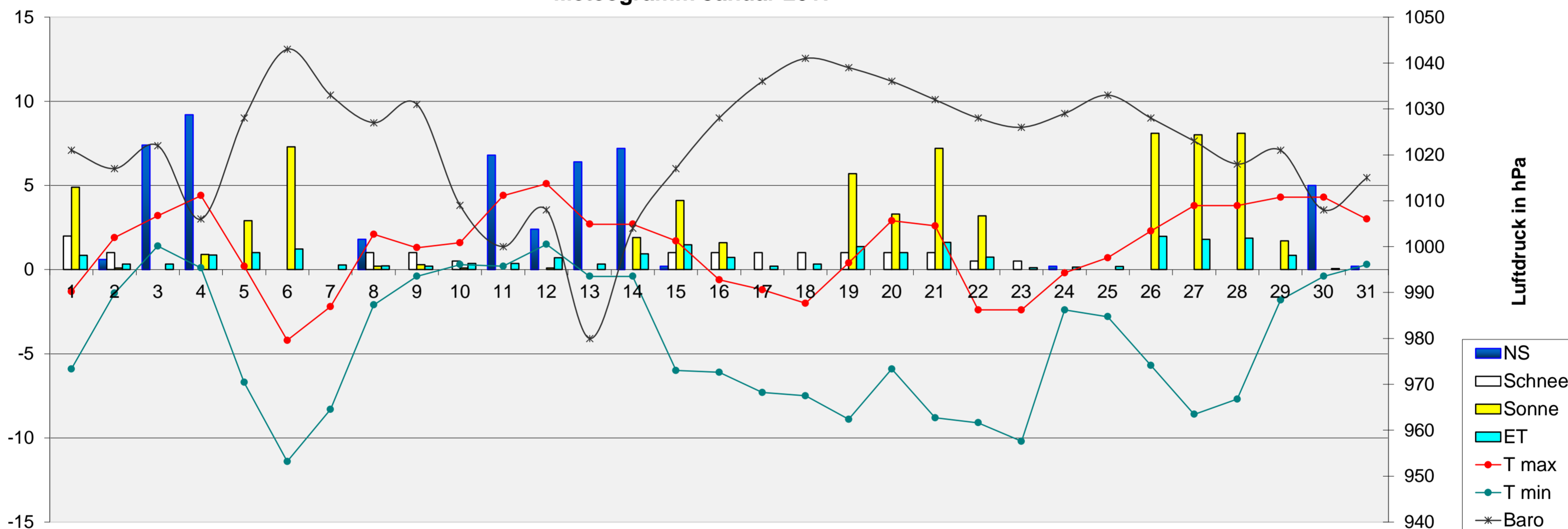


Monatsanalyse Januar 2017

Einheit	Datum	1	2	3	4	5	6	7	8	9	10	11	12	13	14	15	16	17	18	19	20	21	22	23	24	25	26	27	28	29	30	31
T max	°C	-1,3	1,9	3,2	4,4	0,2	-4,2	-2,2	2,1	1,3	1,6	4,4	5,1	2,7	2,7	1,7	-0,6	-1,2	-2,0	0,4	2,9	2,6	-2,4	-2,4	-0,2	0,7	2,3	3,8	3,8	4,3	4,3	3,0
T min	°C	-5,9	-1,4	1,4	0,1	-6,7	-11,4	-8,3	-2,1	-0,4	0,3	0,2	1,5	-0,4	-0,4	-6,0	-6,1	-7,3	-7,5	-8,9	-5,9	-8,8	-9,1	-10,2	-2,4	-2,8	-5,7	-8,6	-7,7	-1,8	-0,4	0,3
T mittel	°C	-3,4	0,3	2,1	2,9	-2,4	-8,3	-5,2	0,2	0,4	1,0	2,0	3,4	1,4	1,4	-0,5	-2,8	-3,0	-4,6	-4,8	-2,6	-4,3	-6,1	-6,0	-1,3	-1,2	-1,6	-3,6	-2,5	1,0	2,1	1,3
T min 5 cm	°C	-6,1	-4,4	0,0	-2,8	-7,8	-10,0	-8,3	-2,2	-1,1	-0,6	-0,6	-1,7	-1,7	-1,1	-6,7	-6,7	-7,8	-7,8	-8,3	-6,7	-8,3	-7,8	-8,9	-2,2	-5,0	-6,7	-8,3	-7,2	-3,9	-2,2	-0,6
T Boden 20 cm	°C	1,9	1,7	1,7	2,0	1,9	1,7	1,1	1,1	1,1	1,1	1,1	1,1	1,3	1,7	1,7	1,4	1,1	1,1	1,1	1,1	0,7	0,6	0,6	0,6	0,6	0,6	0,6	0,6	0,6	0,6	0,6
NS	mm	0,0	0,6	7,4	9,2	0,0	0,0	0,0	1,8	0,0	0,0	6,8	2,4	6,4	7,2	0,2	0,0	0,0	0,0	0,0	0,0	0,0	0,0	0,0	0,2	0,0	0,0	0,0	0,0	5,0	0,2	
RI max	mm/h	0,0	0,0	2,2	25,6	0,0	0,0	0,0	1,2	0,0	0,0	15,2	2,2	6,6	4,0	0,0	0,0	0,0	0,0	0,0	0,0	0,0	0,0	0,0	0,0	0,0	0,0	0,0	0,0	0,0	3,6	0,0
Verdunstung	mm	0,3	0,3	0,3	0,3	1,3	1,3	0,3	0,3	0,3	0,4	0,4	0,3	0,3	1,3	0,7	0,3	0,3	0,3	1,4	1,0	1,8	0,7	0,1	0,2	0,2	1,3	1,3	1,3	0,8	0,1	0,0
Bodenfeuchte	cb	33	34	24	23	25	28	33	40	37	33	25	25	26	27	28	31	33	35	38	43	47	51	55	57	58	58	58	58	59	59	55
Baro	hPa	1021	1017	1022	1006	1028	1043	1033	1027	1031	1009	1000	1008	980	1004	1017	1028	1036	1041	1039	1036	1032	1028	1026	1029	1033	1028	1023	1018	1021	1008	1015
LF max	% rel.	96	97	96	95	89	93	96	98	98	94	97	96	97	98	94	97	95	96	95	94	96	97	98	99	99	96	96	95	95	99	98
LF min	% rel.	86	92	91	64	64	77	75	96	89	82	89	78	85	86	84	82	89	86	73	72	77	94	94	98	91	72	64	67	76	89	95
Taupunkt max	°C	-2,2	1,0	2,5	3,5	-3,4	-7,3	-2,6	1,7	0,3	0,4	3,7	2,0	2,2	1,5	-0,3	-1,9	-2,3	-3,8	-3,4	-1,5	-1,0	-2,9	-2,6	-0,3	-0,1	-1,7	-1,6	-1,2	1,8	4,0	2,3
Taupunkt min	°C	-6,9	-2,2	0,5	-6,0	-9,1	-12,5	-10,1	-2,5	-1,6	-1,5	-1,1	0,3	-2,0	-0,9	-6,9	-6,8	-8,2	-8,4	-9,7	-6,9	-9,6	-9,8	-11,0	-2,7	-3,7	-6,6	-9,4	-8,5	-4,0	-1,2	0,1
Sonne	Stunden	4,9	0,1	0,0	0,9	2,9	7,3	0,0	0,2	0,3	0,1	0,0	0,1	0,0	1,9	4,1	1,5	0,0	0,0	5,7	3,3	7,2	3,2	0,0	0,0	0,0	8,1	8,0	8,1	1,7	0,0	0,0
Wind max	km/h	29,0	37,0	56,3	62,8	35,4	14,5	29,0	12,9	16,1	24,1	54,7	46,7	56,3	46,7	38,6	20,9	14,5	9,7	11,3	9,7	9,7	8,0	8,0	8,0	11,3	29,0	11,3	27,4	30,6	37,0	29,0
Wind mittel	km/h	11,6	9,44	18,5	22,0	8,2	3,0	10,2	0,9	4,0	7,5	15,3	13,3	17,6	16,3	12,5	3,2	2,5	1,5	0,9	0,9	0,7	0,6	0,4	0,4	1,3	5,0	1,9	3,5	7,0	6,7	3,7
dom. WR		N	W	W	W	W	S	S	S	S	S	W	W	W	W	W	N	N	O	W	N	N	N	W	W	N	S	S	S	S	S	N
Schneehöhe	cm	2	1						1	1	0,5					1	1	1	1	1	1	1	0,5	0,5								



Meteogramm Januar 2017



Allgemeine Messwerte	max		min		DS / Summe 2017		langjähriger Mittelwert	Abw vom Mittelwert	% des Solls	DS / Summe 2016		Abweichung vom Vorjahr
	max	min	max	min	2017	2016				2016	2016	
T max in °C	5,1	-4,2	1,4	-1,5	0,3	-1,8				3,9	1,2	-2,6
T min in °C	1,5	-11,4	-4,3	-1,5						-1,6		
Boden-T 20cm Tiefe in °C	2,0	0,6	1,1									
Bodenfeuchte in cb	59	23	39,9									
Luftdruck in hPa	1043	980	1022,2		1016,3	5,9				1012,0	10,1	
Niederschlag in mm	9,2	0,0	47,4		47,7	-0,3	99			63,4	-16,0	
Verdunstung in mm	2,9	0,0	22,4		11	4,3	121			20,5	1,9	
Sonne in h	8,1	0,0	69,7		40,9	28,8	170			51,4	18,3	
rel. Luftfeuchtigkeit in %	99	64	89,3		83	6				91	-1,5	
Taupunkt in °C	4	-12,5	-2,9		-0,5	-2,4				0,1	-3,0	
max. Tagesböen in km/h	63	8	27,0							30,5	-3,5	

Niederschlag / LF	2017	MW	Abw.	2016	Abw.
Bilanz NS-Verdunstung in mm	25	30	-5	43	-18
Tage mit Gewitter	0	1	-1	0	0
Tage mit > 1 cm Schnee	11	12	-1	14	-3
Tage mit > 0,2 mm NS	9	13	-4	20	-11
Tage mit > 1 mm NS	8	11	-3	16	-8
Tage mit > 10 mm NS	0	1	-1	0	0
Tage mit Starkregen (RI >10 mm/h)	2	1	1	1	1
Tage mit Nebel	0	5	-5	0	0

Wind	2017	MW	Abw.	2016	Abw.
windstille Tage (max <12 km/h)	9	3	6	5	4
windschwache Tage (max <19 km/h)	13	5	8	8	5
Starkwindtage (max >49 km/h)	4	8	-4	5	-1
Tage mit Sturm (max >72 km/h)	0	3	-3	0	0
Tage mit Orkan (max >114 km/h)	0	1	-1	0	0
Tage mit dom. WR Nord in %	26	23	3	19	6
Tage mit dom. WR Ost in %	3	13	-10	13	-10
Tage mit dom. WR Süd in %	32	29	3	52	-19
Tage mit dom. WR West in %	39	35	3	16	23

Temperatur	2017	MW	Abw.	2016	Abw.
heiße Tage (>30°)	0	0	0	0	0
Sommertage (>25°)	0	0	0	0	0
Frosttage (<0°)	25	17	8	17	8
Eistage (max <0°)	9	7	2	8	1
Tage mit Bodenfrost	31	24	7	23	8

Sonne	2017	MW	Abw.	2016	Abw.
astronomisch mögliche SSD in h	260				
mittlere Bewölkung in %	73,2	84,0	-10,8	80	-7,0
bedeckte Tage (100% Bewölkung)	11	12	-1	16	-5
Tage ohne Sonne in Folge	3	4	-1	7	-4
sonnige Tage (<20 % Bewölkung)	5	1	4	5	0

Abkürzungen:	
Abw	Abweichung
Baro	Luftdruck
°C	Grad Celsius
cb	Zentibar (0-200)
dom.	dominant
DS	Durchschnitt
ET	Verdunstung
ges.	gesamt
h	Stunde
hPa	Hektopaskal
LF	Luftfeuchtigkeit
max	Maximum
min	Minimum
MW	Mittelwert
NS	Niederschlag
RI	Regenintensität
SSD	Sonnenscheindauer
T	Temperatur
WR	Windrichtung