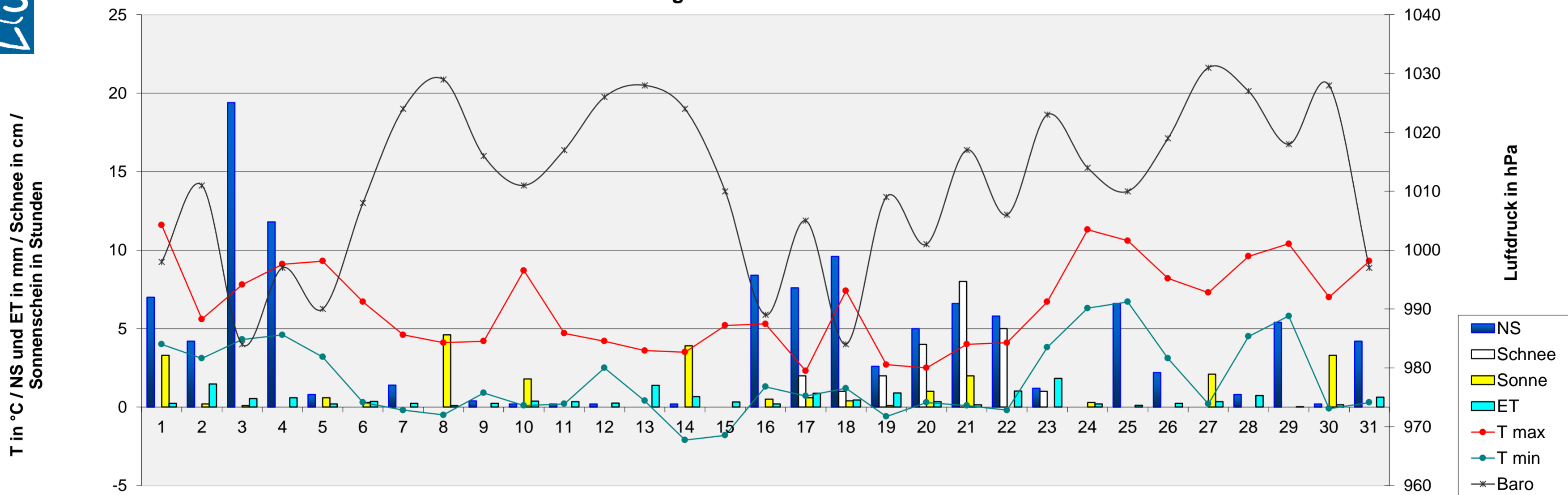


Monatsanalyse Januar 2018

Einheit	Datum	1	2	3	4	5	6	7	8	9	10	11	12	13	14	15	16	17	18	19	20	21	22	23	24	25	26	27	28	29	30	31
T max	°C	11,6	5,6	7,8	9,1	9,3	6,7	4,6	4,1	4,2	8,7	4,7	4,2	3,6	3,5	5,2	5,3	2,3	7,4	2,7	2,5	4,0	4,1	6,7	11,3	10,6	8,2	7,3	9,6	10,4	7,0	9,3
T min	°C	4,0	3,1	4,3	4,6	3,2	0,3	-0,2	-0,5	0,9	0,1	0,2	2,5	0,4	-2,1	-1,8	1,3	0,7	1,2	-0,6	0,3	0,1	-0,2	3,8	6,3	6,7	3,1	0,2	4,5	5,8	-0,1	0,3
T mittel	°C	6,5	4,3	6,1	6,4	6,8	3,9	1,8	1,2	2,6	3,0	2,7	3,5	2,5	0,4	1,5	3,6	1,5	3,2	1,3	1,0	0,8	1,7	5,4	9,3	8,4	5,8	3,6	6,9	9,2	3,7	6,0
T min 5 cm	°C	6,7	5,6	1,7	1,7	4,4	0,6	-0,6	5,0	3,9	3,3	1,7	1,7	-0,6	1,1	5,0	4,4	-1,1	0,6	1,1	2,8	4,4	0,6	0,0	2,8	0,6	1,1	1,1	-0,6	-2,2	-2,8	3,9
T Boden 20 cm	°C	8,6	9,1	7,5	6,4	7,7	5,1	4,6	6,7	6,7	5,7	4,4	3,9	3,4	5,0	6,5	6,1	4,2	3,2	3,3	3,5	7,7	6,3	6,9	7,1	3,7	2,8	3,0	3,5	1,5	0,9	7,1
NS	mm	7,0	4,2	19,4	11,8	0,8	0,0	1,4	0,0	0,4	0,2	0,2	0,2	0,0	0,2	0,0	8,4	7,6	9,6	2,6	5,0	6,6	5,8	1,2	0,0	6,6	2,2	0,0	0,8	5,4	0,2	4,2
RI max	mm/h	26,4	1,2	11,4	5,6	0,8	0,0	0,0	0,0	2,2	0,0	0,0	0,0	0,0	0,0	0,0	6,8	1,6	3,2	45,6	1,6	4,4	1,2	0,0	0,0	3,2	1,2	0,0	0,0	4,8	0,0	14,4
Verdunstung	mm	0,2	1,3	0,3	0,6	0,2	0,4	0,3	0,1	0,2	0,4	0,4	0,3	1,4	0,7	0,3	0,2	0,3	0,3	0,3	0,2	1,0	1,3	0,2	0,1	0,2	0,3	0,7	0,3	0,2	0,8	
Bodenfeuchte	cb	18	18	18	19	15	15	17	18	18	17	15	16	18	19	18	20	20	20	20	17	16	17	19	19	18	19	18	18	21	17	17
Baro	hPa	998	1011	984	997	990	1008	1024	1029	1016	1011	1017	1026	1028	1024	1010	989	1005	984	1009	1001	1017	1006	1023	1014	1010	1019	1031	1027	1018	1028	997
LF max	% rel.	95	97	99	99	97	98	96	95	97	99	99	99	99	92	92	97	97	97	98	98	98	99	97	96	98	99	99	98	96	95	96
LF min	% rel.	79	89	78	85	75	91	90	80	87	86	97	98	89	76	86	87	87	69	92	91	87	93	89	85	85	92	83	85	78	74	89
Taupunkt max	°C	7,6	4,8	7,2	7,2	6,8	5,6	3,8	1,1	3,3	7,0	4,4	4,1	3,4	0,2	3,3	4,5	1,2	4,8	2,2	1,5	2,4	3,9	5,9	9,6	8,1	6,9	6,4	8,0	8,6	4,0	7,9
Taupunkt min	°C	3,2	2,4	3,5	3,7	2,0	-0,4	-1,2	-1,3	0,0	-0,5	-0,3	2,2	-1,0	-3,6	-3,0	0,3	-0,2	0,5	-1,3	-0,7	-0,7	-0,7	3,5	5,8	6,3	2,7	0,0	3,4	3,6	-0,9	-0,6
Sonne	Stunden	3,3	0,2	0,1	0,0	0,6	0,3	0,0	4,6	0,0	1,8	0,0	0,0	0,0	3,9	0,0	0,5	0,5	0,4	0,1	1,0	2,0	0,0	0,0	0,3	0,0	2,1	0,0	0,0	3,3	0,0	
Wind max	km/h	59,5	45,1	78,9	54,7	57,9	22,5	27,4	38,6	38,6	19,3	8,0	12,9	30,6	32,2	48,3	67,6	54,7	101,4	29,0	25,7	14,5	24,1	41,8	49,9	45,1	12,9	45,1	45,1	66,0	48,3	48,3
Wind mittel	km/h	14,45	10,31	23,1	15,6	13,1	3,8	9,7	8,7	7,4	2,9	0,5	1,6	7,2	8,1	12,4	15,8	16,8	25,1	5,4	4,4	2,0	6,4	12,2	19,3	8,2	1,5	7,6	15,3	18,8	9,3	16,7
dom. WR		W	S	W	W	W	N	N	O	O	S	N	N	O	O	S	W	W	W	W	S	S	S	S	S	S	W	S	S	W	W	S
Schneehöhe	cm																	2	1	2	4	8	5	1								



Meteogramm Januar 2018



Allgemeine Messwerte	max		min		DS / Summe 2018	langjähriger Mittelwert	Abw vom Mittelwert	% des Solls	DS / Summe 2017	Abweichung vom Vorjahr	
	max	min	max	min							
T max in °C	11,6	2,3	6,5	4,0	0,3	3,7			1,4	-1,4	5,5
T min in °C	6,7	-2,1	1,7						-4,3	-1,4	
Boden-T 20cm Tiefe in °C	9,1	0,9	5,2								
Bodenfeuchte in cb	21	15	17,9								
Luftdruck in hPa	1031	984	1011,3	1016,3	-5,0				1022,2	-10,8	
Niederschlag in mm	19,4	0,0	112,0	47,7	64,3	235	47,4	64,6			
Verdunstung in mm	1,3	0,0	15,6	11	-2,4	87	21,4	-6,8			
Sonne in h	4,6	0,0	25,1	40,9	-15,8	61	69,7	-44,6			
rel. Luftfeuchtigkeit in %	99	69	91,3	83	8		89	2,0			
Taupunkt in °C	9,6	-3,6	2,9	-0,5	3,4		-2,9	5,9			
max. Tagesböen in km/h	101	8	41,7				27,0	14,8			

Temperatur	2018	MW	Abw.	2017	Abw.
heiße Tage (>30°)	0	0	0	0	0
Sommertage (>25°)	0	0	0	0	0
Frosttage (<0°)	7	17	-10	25	-18
Eistage (max <0°)	0	7	-7	9	-9
Tage mit Bodenfrost	7	24	-17	31	-24

Sonne	2018	MW	Abw.	2017	Abweichung vom Vorjahr
astronomisch mögliche SSD in h	260				
mittlere Bewölkung in %	90,3	84,0	6,3	73	17,2
bedeckte Tage (100% Bewölkung)	14	12	2	11	3
Tage ohne Sonne in Folge	3	4	-1	3	0
sonnige Tage (<20 % Bewölkung)	0	1	-1	5	-5

Niederschlag / LF	2018	MW	Abw.	2017	Abw.
Bilanz NS-Verdunstung in mm	96	30	67	25	71
Tage mit Gewitter	2	1	2	0	2
Tage mit > 1 cm Schnee	7	12	-5	11	-4
Tage mit > 0,2 mm NS	20	13	7	9	11
Tage mit > 1 mm NS	17	11	6	8	9
Tage mit > 10 mm NS	2	1	1	0	2
Tage mit Starkregen (RI >10 mm/h)	4	1	3	2	2
Tage mit Nebel	0	5	-5	0	0

Wind	2018	MW	Abw.	2017	Abw.
windstille Tage (max <12 km/h)	1	3	-2	9	-8
windschwache Tage (max <19 km/h)	4	5	-1	13	-9
Starkwindtage (max >49 km/h)	9	8	1	4	5
Tage mit Sturm (max >72 km/h)	2	3	-1	0	2
Tage mit Orkan (max >114 km/h)	0	1	-1	0	0
Tage mit dom. WR Nord in %	13	23	-10	26	-13
Tage mit dom. WR Ost in %	13	13	0	3	10
Tage mit dom. WR Süd in %	39	29	10	32	6
Tage mit dom. WR West in %	35	35	0	39	-3

Abkürzungen:	
Abw	Abweichung
Baro	Luftdruck
°C	Grad Celsius
cb	Zentibar (0-200)
dom.	dominant
DS	Durchschnitt
ET	Verdunstung
ges.	gesamt
h	Stunde
hPa	Hektopascal
LF	Luftfeuchtigkeit
max	Maximum
min	Minimum
MW	Mittelwert
NS	Niederschlag
RI	Regenintensität
SSD	Sonnenscheindauer
T	Temperatur
WR	Windrichtung