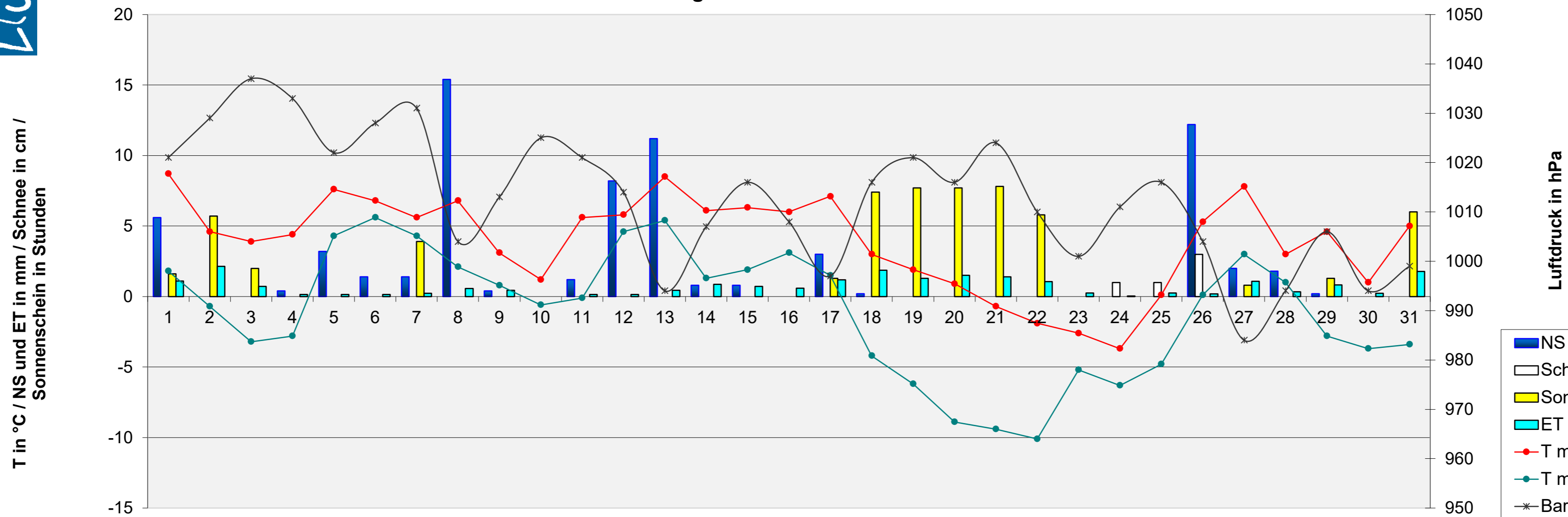


Monatsanalyse Januar 2019

Einheit	Datum	1	2	3	4	5	6	7	8	9	10	11	12	13	14	15	16	17	18	19	20	21	22	23	24	25	26	27	28	29	30	31	
T max	°C	8,7	4,6	3,9	4,4	7,6	6,8	5,6	6,8	3,1	1,2	5,6	5,8	8,5	6,1	6,3	6,0	7,1	3,0	1,9	0,9	-0,7	-1,9	-2,6	-3,7	0,1	5,3	7,8	3,0	4,6	1,0	5,0	
T min	°C	1,8	-0,7	-3,2	-2,8	4,3	5,6	4,3	2,1	0,8	-0,6	-0,1	4,6	5,4	1,3	1,9	3,1	1,5	-4,2	-6,2	-8,9	-9,4	-10,1	-5,2	-6,3	-4,8	0,1	3,0	1,0	-2,8	-3,7	-3,4	
T mittel	°C	6,2	2,8	-0,6	1,4	6,6	6,2	4,9	5,0	1,7	0,1	2,6	5,1	6,7	3,3	4,2	4,9	3,6	-0,2	-2,6	-4,7	-6,2	-5,7	-4,4	-4,3	-3,4	2,9	5,0	2,0	1,0	-0,9	0,7	
T min 5 cm	°C	0,0	-2,2	-4,4	-4,4	3,3	4,4	3,9	1,1	0,0	-1,1	-0,6	3,3	3,9	-0,6	0,6	1,7	0,0	-5,0	-6,7	-8,9	-10,0	-9,4	-6,7	-6,1	-4,4	-0,6	1,1	-1,1	-4,4	-5,0	-5,6	
T Boden 20 cm	°C	5,5	4,1	2,9	2,2	3,3	4,5	4,4	4,4	3,7	3,0	2,9	3,6	4,2	3,9	3,2	3,9	3,9	2,8	1,9	1,3	1,1	0,6	0,6	0,1	0,0	0,0	0,0	0,0	0,2	0,6		
NS	mm	5,6	0,0	0,0	0,4	3,2	1,4	1,4	15,4	0,4	0,0	1,2	8,2	11,2	0,8	0,8	0,0	3,0	0,2	0,0	0,0	0,0	0,0	0,0	0,0	0,0	12,2	2,0	1,8	0,2	0,0	0,0	
RI max	mm/h	7,2	0,0	0,0	0,0	1,6	0,0	1,4	9,6	2,6	0,0	11,8	6,8	12,4	0,0	0,0	0,0	13,2	0,0	0,0	0,0	0,0	0,0	0,0	0,0	0,0	20,6	1,6	0,0	0,0	0,0	0,0	
Verdunstung	mm	1,1	2,2	0,1	0,1	0,3	0,3	0,2	0,3	0,3	0,4	0,2	0,2	0,4	0,4	0,7	0,8	1,3	1,3	1,3	1,4	1,1	0,3	0,8	0,3	0,3	1,1	0,3	0,3	0,3	0,3	1,4	
Bodenfeuchte	cb	24	21	20	20	20	17	16	12	12	12	12	12	12	12	12	12	12	12	12	12	12	12	12	13	13	13	13	12	12	12	12	
Baro	hPa	1021	1029	1037	1033	1022	1028	1031	1004	1013	1025	1021	1014	994	1007	1016	1008	997	1016	1021	1016	1024	1010	1001	1011	1016	1004	984	994	1006	994	999	
LF max	% rel.	96	89	96	97	96	99	97	98	95	94	98	96	97	91	92	94	95	93	96	95	95	95	90	94	97	99	94	96	95	96	95	
LF min	% rel.	82	58	77	93	94	94	90	86	81	89	87	86	83	74	84	84	76	78	72	70	81	84	81	87	83	94	83	87	74	82	68	
Taupunkt max	°C	7,6	1,9	1,3	3,9	6,9	6,5	4,8	6,2	1,4	0,2	5,0	4,9	7,7	4,5	4,8	4,8	4,4	0,1	-1,7	-3,2	-3,3	-3,9	-5,2	-4,8	-0,5	5,0	5,5	2,2	1,4	0,0	-0,2	
Taupunkt min	°C	0,4	-4,4	-5,1	-3,3	3,9	4,7	3,2	1,0	-1,0	-2,0	-0,9	3,3	3,8	-0,8	-0,3	1,3	-0,2	-5,2	-6,9	-9,7	-10,2	-10,8	-7,1	-8,0	-6,5	-0,5	1,9	-0,8	-3,6	-4,2	-4,4	
Sonne	Stunden	1,6	5,7	2,0	0,0	0,0	0,0	3,9	0,0	0,0	0,0	0,0	0,0	0,0	0,0	0,0	0,0	1,3	7,4	7,7	7,7	7,8	5,8	0,0	0,0	0,0	0,0	0,0	1,3	0,0	6,0		
Wind max	km/h	53,1	46,7	20,9	37,0	46,7	22,5	41,8	62,8	49,9	22,5	32,2	38,6	62,8	46,7	53,1	48,3	56,3	35,4	11,3	8,0	14,5	27,4	24,1	19,3	35,4	43,5	46,7	43,5	33,8	29,0	29,0	
Wind mittel	km/h	16,86	12,38	2,0	8,7	12,6	4,1	10,7	21,5	12,8	3,4	7,5	11,0	19,0	14,1	17,9	14,1	17,4	7,9	0,9	0,4	2,3	5,8	5,2	1,9	6,6	13,9	16,5	12,1	8,4	3,5	6,7	
dom. WR		W	N	W	W	W	N	W	W	N	N	S	W	W	W	W	S	W	W	O	N	S	S	S	O	S	S	S	S	W	S	S	
Schneehöhe	cm																								1	1	3						



Meteogramm Januar 2019



Allgemeine Messwerte	max		min		DS / Summe 2019		langjähriger Mittelwert	Abw vom Mittelwert	% des Solls	DS / Summe 2018		Abweichung vom Vorjahr
	max	min	max	min	DS	Summe				DS	Summe	
T max in °C	8,7	-3,7	3,9	1,4	0,3	1,1	6,5	4,1	-2,7			
T min in °C	5,6	-10,1	-1,0	0,3	1,1	1,7	4,1	-2,7				
Boden-T 20cm Tiefe in °C	5,5	0,0	2,3									
Bodenfeuchte in cb	24	12	13,9									
Luftdruck in hPa	1037	984	1012,8	1016,3	-3,5	1011,3	1,5					
Niederschlag in mm	15,4	0,0	69,4	47,7	21,7	145	112,0	-42,6				
Verdunstung in mm	2,2	0,0	21,8	18	3,9	121	18,6	6,3				
Sonne in h	7,8	0,0	59,0	40,9	18,1	144	25,1	33,9				
rel. Luftfeuchtigkeit in %	99	58	88,6	83	6	91	-2,8					
Taupunkt in °C	7,7	-10,8	-0,1	-0,5	0,4	2,9	-3,0					
max. Tagesböen in km/h	63	8	36,9			41,7	-4,9					

Temperatur	2019	MW	Abw.	2018	Abw.
heiße Tage (>30°)	0	0	0	0	0
Sommertage (>25°)	0	0	0	0	0
Frosttage (<0°)	16	17	-1	7	9
Eistage (max <0°)	4	7	-3	0	4
Tage mit Bodenfrost	22	24	-2	7	15

Sonne	2019	MW	Abw.	2018	Abweichung vom Vorjahr
astronomisch mögliche SSD in h	260				
mittlere Bewölkung in %	77,3	84,0	-6,7	90	-13,0
bedeckte Tage (100% Bewölkung)	18	12	6	14	4
Tage ohne Sonne in Folge	9	4	5	3	6
sonnige Tage (<20 % Bewölkung)	5	1	4	0	5

Niederschlag / LF	2019	MW	Abw.	2018	Abw.
Bilanz NS-Verdunstung in mm	48	30	18	96	-49
Tage mit Gewitter	1	1	1	2	-1
Tage mit > 1 cm Schnee	3	12	-9	7	-4
Tage mit > 0,2 mm NS	16	13	3	20	-4
Tage mit > 1 mm NS	12	11	1	17	-5
Tage mit > 10 mm NS	3	1	2	2	1
Tage mit Starkregen (RI >10 mm/h)	4	1	3	4	0
Tage mit Nebel	0	5	-5	0	0

Wind	2019	MW	Abw.	2018	Abw.
windstille Tage (max <12 km/h)	2	3	-1	1	1
windschwache Tage (max <19km/h)	3	5	-2	4	-1
Starkwindtage (max >49 km/h)	6	8	-2	9	-3
Tage mit Sturm (max >72 km/h)	0	3	-3	2	-2
Tage mit Orkan (max >114 km/h)	0	1	-1	0	0
Tage mit dom. WR Nord in %	16	23	-6	13	3
Tage mit dom. WR Ost in %	6	13	-6	13	-6
Tage mit dom. WR Süd in %	35	29	6	39	-3
Tage mit dom. WR West in %	42	35	6	35	6

Abkürzungen:	
Abw	Abweichung
Baro	Luftdruck
°C	Grad Celsius
cb	Zentibar (0-200)
dom.	dominant
DS	Durchschnitt
ET	Verdunstung
ges.	gesamt
h	Stunde
hPa	Hektopaskal
LF	Luftfeuchtigkeit
max	Maximum
min	Minimum
MW	Mittelwert
NS	Niederschlag
RI	Regenintensität
SSD	Sonnenscheindauer
T	Temperatur
WR	Windrichtung