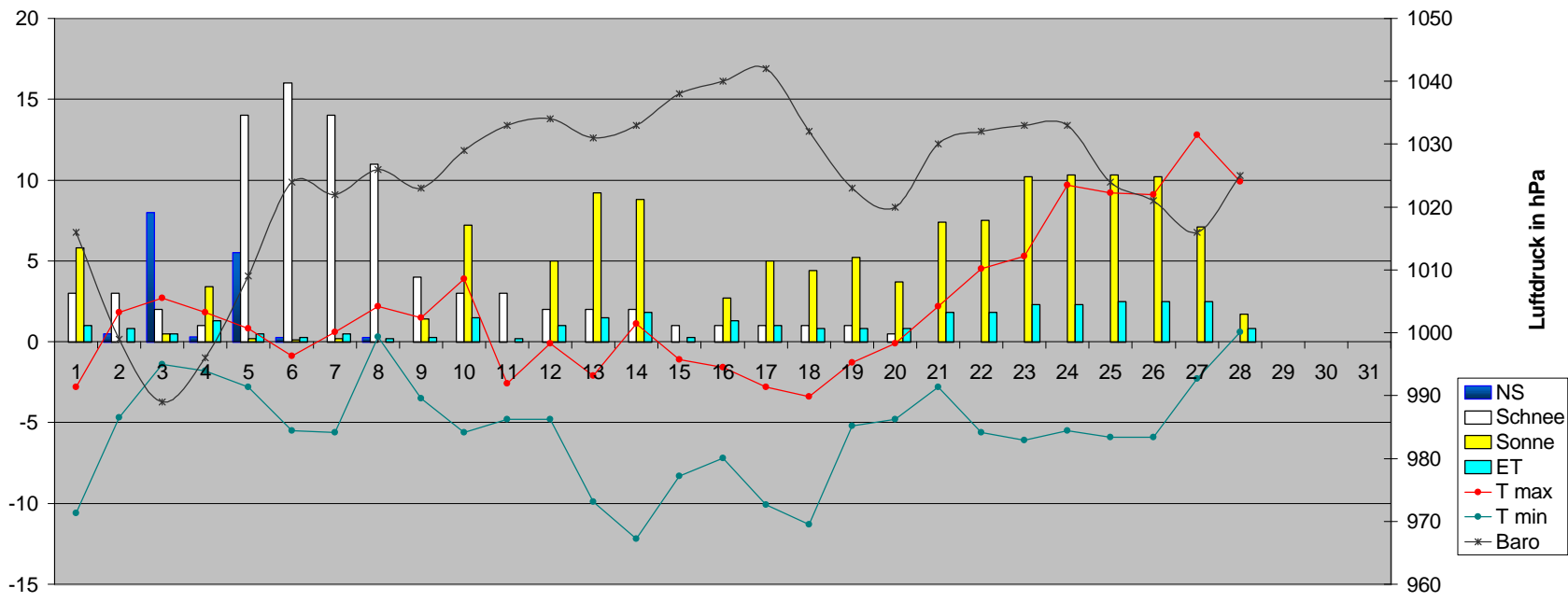


Monatsanalyse Februar 2003

Einheit	Datum	1	2	3	4	5	6	7	8	9	10	11	12	13	14	15	16	17	18	19	20	21	22	23	24	25	26	27	28	29	30	31	DS	max	Summe	
T max	°C	-2,8	1,8	2,7	1,8	0,8	-0,9	0,6	2,2	1,5	3,9	-2,6	-0,1	-2,1	1,1	-1,1	-1,6	-2,8	-3,4	-1,3	-0,1	2,2	4,5	5,3	9,7	9,2	9,1	12,8	9,9				2,2			
T min	°C	-10,6	-4,7	-1,4	-1,8	-2,8	-5,5	-5,6	0,3	-3,5	-5,6	-4,8	-4,8	-9,9	-12,2	-8,3	-7,2	-10,1	-11,3	-5,2	-4,8	-2,8	-5,6	-6,1	-5,5	-5,9	-5,9	-2,3	0,6				-5,5			
NS	mm	0	0,5	8	0,3	5,5	0,25	0	0,25	0	0	0	0	0	0	0	0	0	0	0	0	0	0	0	0	0	0	0	0	0	0	0	0			14,8
RI max	mm/h	0	0,25	5,3	0,3	12	0,25	0	0,25	0	0	0	0	0	0	0	0	0	0	0	0	0	0	0	0	0	0	0	0	0	0	0	0			12
Verdunstung	mm	1	0,3	0,3	1,3	0,3	0,25	0,3	0,3	0,25	1,5	0,3	1	1,3	1,3	0,25	1,3	0,3	0,3	0,3	1,8	1,8	2,3	2,3	2,3	2,3	2,3	2,3	0,3				32,8			
Baro	hPa	1016	999	989	996	1009	1024	1022	1026	1023	1029	1033	1034	1031	1033	1038	1040	1042	1032	1023	1020	1030	1032	1033	1033	1024	1021	1016	1025				1024,0			
LF max	% rel.	91	93	98	96	99	97	97	100	99	93	97	91	91	85	90	78	91	92	93	93	91	96	93	90	94	90	93	92				93,0			
LF min	% rel.	69	80	82	69	81	68	78	94	77	58	83	59	62	35	65	51	66	73	75	73	67	62	56	44	35	43	42	60				64,5			
Taupunkt max	°C	-6	0	1	-1	-1	-2	0	2	1	-2	-4	-6	-7	-9	-3	-7	-7	-7	-4	-4	-3	-2	-1	0	-1	1	3	4				-2,3			
Taupunkt min	°C	-12	-7	-2	-4	-4	-9	-7	-1	-5	-6	-7	-8	-12	-14	-12	-11	-12	-13	-8	-6	-5	-7	-8	-7	-8	-4	-2				-7,4				
Sonne	Stunden	5,4	8	6,3	3,4	6,2	0,3	0,3	8	1,4	7,2	8	6	6,3	6,8	3,2	3	4,4	5,2	3,7	7,4	7,5	10,2	10,3	10,3	10,3	7,1	1,7				127,5				
Wind max	km/h	35	53	58	34	29	23	21	11	16	10	19	27	19	13	23	23	18	27	19	16	16	11	19	13	11	16	16	11				21,7			
Schneehöhe	cm	3	3	2	1	12	16	14	11	4	3	3	2	2	2	1			1	1	0,5															4,275



Klimatogramm Februar 2003



	max	min	DS / Summe	langjähriger Mittelwert	Abw vom Mittelwert	% des Solls	DS / Summe	Abweichung vom Vorjahr
T max in °C	12,8	-3,4	2,2	1,0	-2,7		8,9	5,8
T min in °C	0,6	-12,2	-5,5				2,7	
Luftdruck in hPa	1042	989	1024,0	1016,3	7,7		1011,2	12,8
Niederschlag in mm	8,0	0,0	14,8	39,1	-24,3	38	78,0	-63,2
Verdunstung in mm	7,5	0,2	32,8	29	3,8	126	54,7	-22,0
Sonne in h	10,3	0,3	127,5	69,3	58,2	189	105,2	22,3
Luftfeuchtigkeit in % relativ	100	35	78,8	80	-1		73,9	4,9
Taupunkt in °C	4	-14	-4,9	0,0	-4,9			
max. Tagesböen in km/h	58	10	21,7				52,1	-30,5

Niederschlag / LF	2003	MW	Abw.	2002	Abw.
Bilanz NS-Verdunstung in mm	-18,0	13,1	-31,1	23,3	-41,3
Tage mit Gewitter	1	1	0	2	-1
Tage mit > 1 cm Schnee	19	11	8	3	11
Tage mit > 1 mm NS	2	9	-7	13	-11
Tage mit > 10 mm NS	0	1	-1	0	0
Tage mit Starkregen (RI >10 mm/h)	1	1	0		
Tage mit Nebel	1	4	-3	1	0

Abkürzungen:	
Abw	Abweichung
Baro	Barometer
°C	Grad Celsius
DS	Durchschnitt
ET	Verdunstung
ges.	gesamt
h	Stunde
hPa	Hektopaskal
LF	Luftfeuchtigkeit
max	Maximum
min	Minimum
MW	Mittelwert
NS	Niederschlag
RI	Regenintensität
SSD	Sonnenscheindauer
T	Temperatur

Temperatur-Tage	2003	MW	Abw.	2002	Abw.
heiße Tage (>30°)	0	0	0	0	0
Sommertage (>25°)	0	0	0	0	0
Frosttage (<0°)	26	16	10	7	19
Eistage (max <0°)	11	5	6	0	11

Sonne	2003	MW	Abw.	2002	Abweichung vom Vorjahr
astronomisch mögliche SSD in h	280				
mittlere Bewölkung in %	54,5	75,2	-20,7	68,1	-13,7
Tage o. Sonne ges.	4	8	-4	7	-3
Anzahl trüber Tage in Folge	1	3	-2	1	0

Wind	2003	MW	Abw.	2002	Abw.
windstille Tage (max <12 km/h)	5	2	3	0	5
windschwache Tage (max <20km)	17	5	12	1	16
Starkwindtage (max >50 km/h)	2	9	-7	15	-13
Tage mit Sturm (max >73 km/h)	0	3	-3	3	-3
Tage mit Orkan (max >115 km/h)	0	0	0	0	0