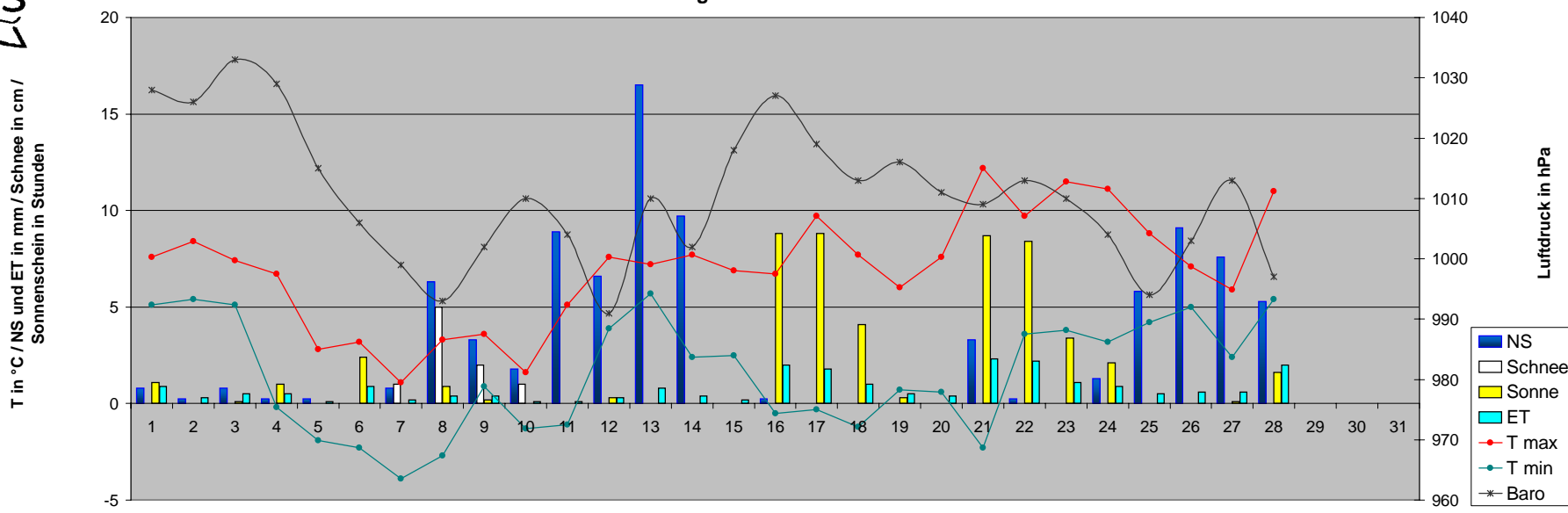


Einheit	Datum	1	2	3	4	5	6	7	8	9	10	11	12	13	14	15	16	17	18	19	20	21	22	23	24	25	26	27	28	29	30	31	DS	max	Summe
T max	°C	7,6	8,4	7,4	6,7	2,8	3,2	1,1	3,3	3,6	1,6	5,1	7,6	7,2	7,7	6,9	6,7	9,7	7,7	6,0	7,6	12,2	9,7	11,5	11,1	8,8	7,1	5,9	11,0				7,0		
T min	°C	5,1	5,4	5,1	-0,2	-1,9	-2,3	-3,9	-2,7	0,9	-1,3	-1,1	3,9	5,7	2,4	2,5	-0,5	-0,3	-1,2	0,7	0,6	-2,3	3,6	3,8	3,2	4,2	5,0	2,4	5,4				1,5		
T mittel	°C	6,1	7,4	6,1	4,7	0,8	0,7	-1,1	-0,1	2,4	0,3	2,1	5,9	6,4	4,7	5,1	3,0	3,8	3,7	3,7	3,4	4,6	6,4	6,6	6,8	6,8	5,9	4,2	8,6				4,3		
T min 5 cm	°C	2,8	4,4	2,8	-2,8	-3,9	-5,6	-6,1	-2,8	0,0	-1,1	-1,1	0,0	5,0	0,0	-1,7	-4,4	-3,9	-2,2	-2,8	-3,3	1,7	0,6	0,0	1,7	3,9	2,2	4,4				-0,6			
T Boden 20 cm	°C	4,1	4,9	5,0	5,1	4,4	3,6	2,9	2,6	2,8	2,8	2,9	3,4	4,1	4,4	4,6	4,3	3,6	3,3	4,0	4,1	3,9	4,6	5,0	5,3	5,5	5,6	5,4	5,8				4,2		
NS	mm	0,8	0,3	0,8	0,3	0,3	0,0	0,8	6,3	3,3	1,8	8,9	6,6	16,5	9,7	0,0	0,3	0,0	0,0	0,0	0,0	0,0	3,3	0,3	0,0	1,3	5,8	9,1	7,6	5,3				89,2	
RI max	mm/h	0,5	0,3	1,0	0,3	0,3	0,0	0,3	7,4	7,1	1,1	1,5	5,8	6,3	3,0	0,0	0,3	0,0	0,0	0,0	0,3	5,3	0,3	0,0	4,3	32,0	5,1	3,3	7,4				32		
Verdunstung	mm	0,3	0,3	0,3	0,3	0,3	0,3	0,2	0,2	0,2	0,1	0,3	0,3	0,4	0,2	2	1,8	1	0,5	0,4	2,3	2,2	1,3	0,3	0,3	0,3	0,3	2				22,0			
Bodenfeuchte	cb	9	8	8	8	8	9	8	9	9	8	8	8	8	8	8	9	9	9	9	9	9	9	9	8	8	8	8				8,5			
Baro	hPa	1028	1026	1033	1029	1015	1006	999	993	1002	1010	1004	991	1010	1002	1018	1027	1019	1013	1016	1011	1009	1010	1010	994	1003	1013	997				1010,5			
LF max	% rel.	99	99	95	98	99	96	97	99	95	98	98	98	92	98	99	99	94	95	88	97	100	96	93	95	97	93	99	97				96,5		
LF min	% rel.	70	76	74	76	91	66	92	78	86	88	93	86	84	72	76	71	60	72	59	79	65	72	70	67	79	81	72	76				76,1		
Taupunkt max	°C	5,6	7,2	5,3	5,2	2,2	0,6	0,0	2,2	2,1	0,6	4,4	6,7	5,4	4,8	4,8	2,2	2,9	4,0	2,2	4,4	6,7	5,5	6,7	7,2	7,1	5,6	5,4	7,7				4,5		
Taupunkt min	°C	2,2	2,2	1,3	-0,7	-2,2	-3,3	-4,4	-3,4	0,0	-2,5	-2,2	3,3	4,2	1,7	1,7	-0,9	-1,3	-2,0	-2,2	-1,1	-2,8	2,7	2,8	2,2	3,6	3,1	0,6	3,6				0,2		
Sonne	Stunden	11	10	11	13	10	10	10	10	10	10	10	10	10	10	10	10	10	10	10	10	10	10	10	10	10	10	10				1,9			
Wind max	km/h	38,6	35,4	33,8	22,5	32,2	30,6	9,7	35,4	33,0	25,7	29,0	45,1	61,2	35,4	40,2	22,5	25,7	17,7	19,3	40,2	32,2	19,3	41,8	48,3	48,3	43,5	57,9				34,3			
Wind mittel	km/h	6,9	7,7	7,4	2,9	6,6	6,4	0,2	4,5	8,4	3,4	2,6	9,7	19,2	3,9	4,5	2,4	2,4	4,3	0,8	2,1	7,1	8,9	1,6	8,5	11,1	17,9	11,3	23,2				7,0		
dom. WR		W	W	N	N	W	W	O	W	S	O	S	S	W	S	N	O	S	W	N	S	S	W	S	S	S	W	W	W						
Schneehöhe	cm																																5		



Klimogramm Februar 2007



Allgemeine Messwerte	max		min		DS / Summe 2007		langjähriger Mittelwert	Abw vom Mittelwert	% des Solls	DS / Summe 2006		Abweichung vom Vorjahr
	max	min	max	min	max	min				max	min	
T max in °C	12,2	1,1	7,0	4,3	1,0	3,3	2,4	-0,1	4,3			
T min in °C	5,7	-3,9	1,5	4,2			-2,6					
Boden-T 20cm Tiefe in °C	5,8	2,6										
Bodenfeuchte in cb	9	8										
Luftdruck in hPa	1033	991	1010,5	1016,3	-5,8	1014,5	-3,9					
Niederschlag in mm	16,5	0,0	89,2	39,1	50,1	228	41,0	48,2				
Verdunstung in mm	2,3	0,1	22,0	35	-4,0	35	19,7	2,3				
Sonne in h	11	10	10	10	10	10	10	10				
rel. Luftfeuchtigkeit in %	100	59	86,3	80	6	86	0,4					
Taupunkt in °C	7,7	-4,4	2,3	0,0	2,3	-2,1	4,4					
max. Tagesböen in km/h	61	10	34,3	28,1	6,2							

Niederschlag / LF	2007	MW	Abw.	2006	Abw.
Bilanz NS-Verdunstung in mm	67	13	54	21	46
Tage mit Gewitter	0	1	-1	0	0
Tage mit > 1 cm Schnee	4	11	-7	18	-14
Tage mit > 0,2 mm NS	21	11	10	15	6
Tage mit > 1 mm NS	13	9	4	10	3
Tage mit > 10 mm NS	1	1	0	0	1
Tage mit Starkregen (RI >10 mm/h)	1	1	0	0	1
Tage mit Nebel	1	4	-3	3	-2

Wind	2007	MW	Abw.	2006	Abw.
windstille Tage (max <12 km/h)	1	2	-1	3	-2
windschwache Tage (max <19km/h)	2	5	-3	7	-5
Starkwindtage (max >49 km/h)	2	9	-7	5	-3
Tage mit Sturm (max >72 km/h)	0	3	-3	0	0
Tage mit Orkan (max >114 km/h)	0	0	0	0	0
Tage mit dom. WR Nord in %	14	25	-11	32	-18
Tage mit dom. WR Ost in %	11	14	-4	0	11
Tage mit dom. WR Süd in %	36	29	7	43	-7
Tage mit dom. WR West in %	39	32	7	25	14

Abkürzungen:	
Abw	Abweichung
Baro	Luftdruck
°C	Grad Celsius
cb	Zentibar (0-200)
dom.	dominant
DS	Durchschnitt
ET	Verdunstung
ges.	gesamt
h	Stunde
hPa	Hektopascal
LF	Luftfeuchtigkeit
max	Maximum
min	Minimum
MW	Mittelwert
NS	Niederschlag
RI	Regenintensität
SSD	Sonnenscheindauer
T	Temperatur
WR	Windrichtung

Temperatur	2007	MW	Abw.	2006	Abw.
heiße Tage (>30°)	0	0	0	0	0
Sommertage (>25°)	0	0	0	0	0
Frosttage (<0°)	11	16	-5	19	-8
Eistage (max <0°)	0	5	-5	4	-4
Tage mit Bodenfrost	18	22	-4	26	-8

Sonne	2007	MW	Abw.	2006	Abweichung vom Vorjahr
astronomisch mögliche SSD in h	280				
mittlere Bewölkung in %	81,3	75,2	6,1	78	3,7
bedeckte Tage (100% Bewölkung)	11	8	3	7	4
Tage ohne Sonne in Folge	3	3	0	3	0
sonnige Tage (<20 % Bewölkung)	4	2	2	2	2