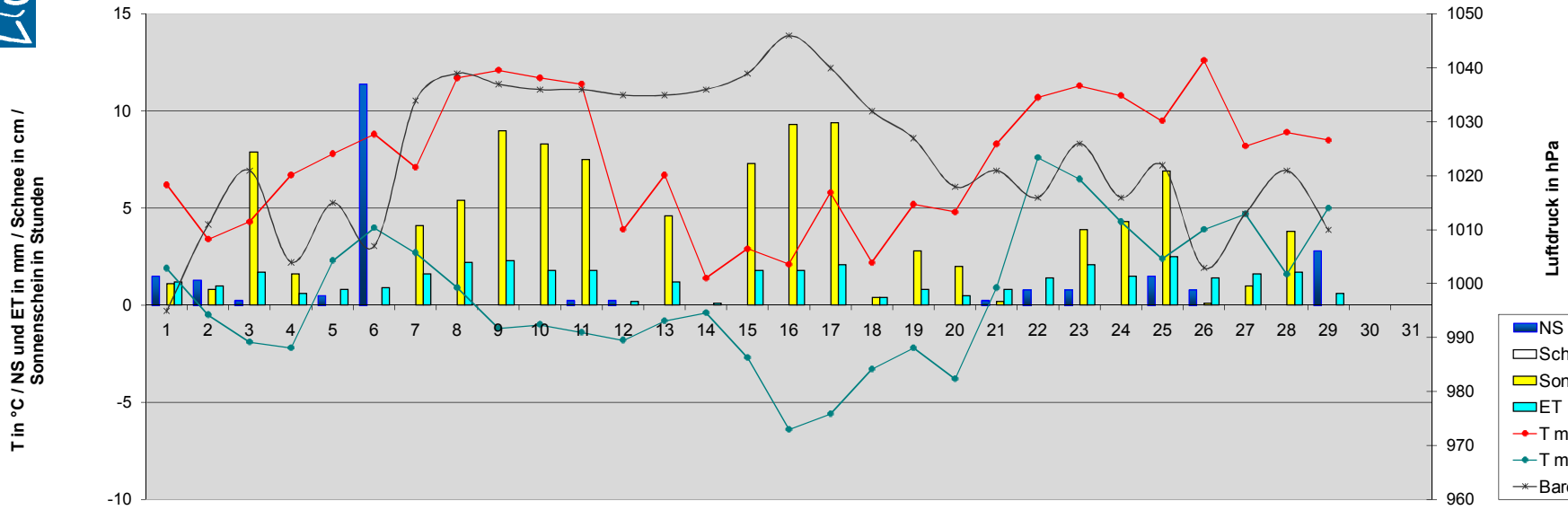


Monatsanalyse Februar 2008

Einheit	Datum	1	2	3	4	5	6	7	8	9	10	11	12	13	14	15	16	17	18	19	20	21	22	23	24	25	26	27	28	29	30	31
T max	°C	6,2	3,4	4,3	6,7	7,8	8,8	7,1	11,7	12,1	11,7	11,4	3,9	6,7	1,4	2,9	2,1	5,8	2,2	5,2	4,8	8,3	10,7	11,3	10,8	9,5	12,6	8,2	8,9	8,5		
T min	°C	1,9	-0,5	-1,9	-2,2	2,3	4,0	2,7	0,9	-1,2	-1,0	-1,4	-1,8	-0,8	-0,4	-2,7	-6,4	-5,6	-3,3	-2,2	-3,8	0,9	7,6	6,5	4,3	2,4	3,9	4,7	1,6	5,0		
T mittel	°C	3,7	1,8	0,8	1,9	4,6	7,1	4,2	5,6	3,6	3,4	3,4	1,4	3,3	0,8	0,0	-2,6	-1,1	0,1	1,9	0,6	4,9	9,1	8,9	7,0	6,4	9,3	6,9	5,6	6,6		
T min 5 cm	°C	0,0	-2,2	-4,4	-5,0	-0,6	1,1	-0,6	-2,2	-3,9	-3,3	-3,9	-3,9	-3,9	-0,6	-5,0	-7,2	-6,7	-6,7	-5,0	-5,0	-2,2	6,1	2,8	-0,6	-1,1	1,7	1,7	-1,1	3,3		
T Boden 20 cm	°C	3,7	3,4	2,5	1,9	2,1	3,3	3,6	3,9	3,4	2,8	2,5	2,4	3,0	2,8	2,5	1,9	1,4	1,1	1,1	1,1	1,4	3,0	4,4	4,5	5,0	5,1	5,5	4,9	5,2		
NS	mm	1,5	1,3	0,3	0,0	0,5	11,4	0,0	0,0	0,0	0,0	0,3	0,3	0,0	0,0	0,0	0,0	0,0	0,0	0,0	0,0	0,3	0,8	0,8	0,0	1,5	0,8	0,0	0,0	2,8		
RI max	mm/h	1,3	0,3	0,0	0,0	0,3	11,4	0,0	0,0	0,0	0,0	0,0	0,0	0,0	0,0	0,0	0,0	0,0	0,0	0,0	0,0	0,0	1,3	2,3	0,0	0,3	5,6	0,0	0,0	2,5		
Verdunstung	mm	1,2	1,8	1,7	0,8	0,8	0,8	1,2	2,2	2,3	1,8	1,8	0,3	1,2	1,8	1,8	2,1	0,4	0,8	0,8	0,8	1,4	2,3	1,8	2,8	1,4	1,2	1,7	0,8			
Bodenfeuchte	cb	9	8	9	9	9	10	11	10	10	10	10	10	9	10	11	15	18	19	19	17	16	13	11	11	11	10	10	11	11		
Baro	hPa	995	1011	1021	1004	1015	1007	1034	1039	1037	1036	1036	1035	1035	1036	1039	1046	1040	1032	1027	1018	1021	1016	1026	1016	1022	1003	1013	1021	1010		
LF max	% rel.	92	93	98	91	92	92	90	88	95	97	98	100	96	98	93	87	87	94	97	98	98	86	84	95	97	95	81	90	95		
LF min	% rel.	68	63	57	70	68	78	63	31	45	58	61	85	68	89	41	43	38	62	74	75	76	75	63	71	51	71	64	57	69		
Taupunkt max	°C	3,3	0,8	-2,1	2,2	5,7	7,1	2,0	3,0	3,3	4,6	6,1	3,5	1,8	0,5	0,5	-5,3	-3,7	1,3	1,6	3,0	5,3	7,2	6,9	6,1	7,2	8,4	4,7	3,3	5,9		
Taupunkt min	°C	-0,4	-3,1	-4,3	-4,5	0,5	0,8	0,3	-5,8	-2,2	-1,6	-1,7	-2,2	-1,6	-1,1	-9,4	-9,6	-7,8	-7,0	-2,9	-4,3	0,6	5,1	0,2	3,0	-0,6	1,7	1,3	-0,2	1,6		
Sonne	Stunden	11	0,8	7,9	1,8	0,0	0,0	4,3	9,4	9,8	9,2	7,8	0,0	4,6	9,0	7,4	9,4	8,4	2,8	2,0	0,2	0,2	0,8	0,8	4,3	6,9	0,1	1,8	3,8	0,8		
Wind max	km/h	82,1	51,5	33,8	54,7	54,7	61,2	32,2	22,5	11,3	6,4	9,7	16,1	11,3	16,1	27,4	16,1	22,5	25,7	33,8	41,8	57,9	62,8	27,4	33,8	66,0	45,1	32,2	49,9			
Wind mittel	km/h	30,4	18,0	6,6	5,0	17,4	18,3	7,1	2,9	0,5	0,0	0,2	1,0	0,5	1,6	5,5	0,6	4,8	4,5	1,6	4,3	14,2	23,8	13,7	3,5	6,4	21,4	16,7	7,6	9,2		
dom. WR		W	W	S	S	S	W	W	S	S	W	W	N	O	N	N	N	S	W	W	S	W	W	W	S	W	W	W	W	W		
Schneehöhe	cm																															



Meteogramm Februar 2008



Allgemeine Messwerte	max		min		DS / Summe 2008		langjähriger Mittelwert	Abw vom Mittelwert	% des Solls	DS / Summe 2007		Abweichung vom Vorjahr
	max	min	max	min	DS	Summe				DS	Summe	
T max in °C	12,6	1,4	7,4	3,8	1,0	2,8				7,0	4,2	-0,5
T min in °C	7,6	-6,4	0,5	3,1						1,5	4,2	-0,5
Boden-T 20cm Tiefe in °C	5,5	1,1										
Bodenfeuchte in cb	19	8	11,6									
Luftdruck in hPa	1046	995	1023,8		1016,3	7,5				1010,5	13,3	
Niederschlag in mm	11,4	0,0	22,4		39,1	-16,7	57			89,2	-66,8	
Verdunstung in mm	2,3	0,1	18,4		29	12,3	148			22,3	18,3	
Sonne in h	8,4	0,0	101,7		69,5	32,2	148			52,3	49,4	
rel. Luftfeuchtigkeit in %	100	31	78,1		80	-2				86	-8,2	
Taupunkt in °C	8,4	-9,6	0,7		0,0	0,7				2,3	-1,7	
max. Tagesböen in km/h	82	6	35,2							34,3	1,0	

Niederschlag / LF	2008	MW	Abw.	2007	Abw.
Bilanz NS-Verdunstung in mm	-16	13	-29	67	-83
Tage mit Gewitter	0	1	-1	0	0
Tage mit > 1 cm Schnee	0	11	-11	4	-4
Tage mit > 0,2 mm NS	13	11	2	21	-8
Tage mit > 1 mm NS	5	9	-4	13	-8
Tage mit > 10 mm NS	1	1	0	1	0
Tage mit Starkregen (RI >10 mm/h)	1	1	0	1	0
Tage mit Nebel	1	4	-3	1	0

Abkürzungen:	
Abw	Abweichung
Baro	Luftdruck
°C	Grad Celsius
cb	Zentibar (0-200)
dom.	dominant
DS	Durchschnitt
ET	Verdunstung
ges.	gesamt
h	Stunde
hPa	Hektopascal
LF	Luftfeuchtigkeit
max	Maximum
min	Minimum
MW	Mittelwert
NS	Niederschlag
RI	Regenintensität
SSD	Sonnenscheindauer
T	Temperatur
WR	Windrichtung

Temperatur	2008	MW	Abw.	2007	Abw.
heiße Tage (>30°)	0	0	0	0	0
Sommertage (>25°)	0	0	0	0	0
Frosttage (<0°)	15	16	-1	11	4
Eistage (max <0°)	0	5	-5	0	0
Tage mit Bodenfrost	23	22	1	18	5

Sonne	2008	MW	Abw.	2007	Abweichung vom Vorjahr
astronomisch mögliche SSD in h	280				
mittlere Bewölkung in %	63,7	75,2	-11,5	81	-17,6
bedeckte Tage (100% Bewölkung)	6	8	-2	11	-5
Tage ohne Sonne in Folge	4	3	1	3	1
sonnige Tage (<20% Bewölkung)	4	2	2	4	0

Wind	2008	MW	Abw.	2007	Abw.
windstille Tage (max <12 km/h)	4	2	2	1	3
windschwache Tage (max <19 km/h)	8	5	3	2	6
Starkwindtage (max >49 km/h)	9	9	0	2	7
Tage mit Sturm (max >72 km/h)	1	3	-2	0	1
Tage mit Orkan (max >114 km/h)	0	0	0	0	0
Tage mit dom. WR Nord in %	14	25	-11	14	0
Tage mit dom. WR Ost in %	3	14	-11	11	-7
Tage mit dom. WR Süd in %	28	29	-1	36	-8
Tage mit dom. WR West in %	55	32	23	39	16