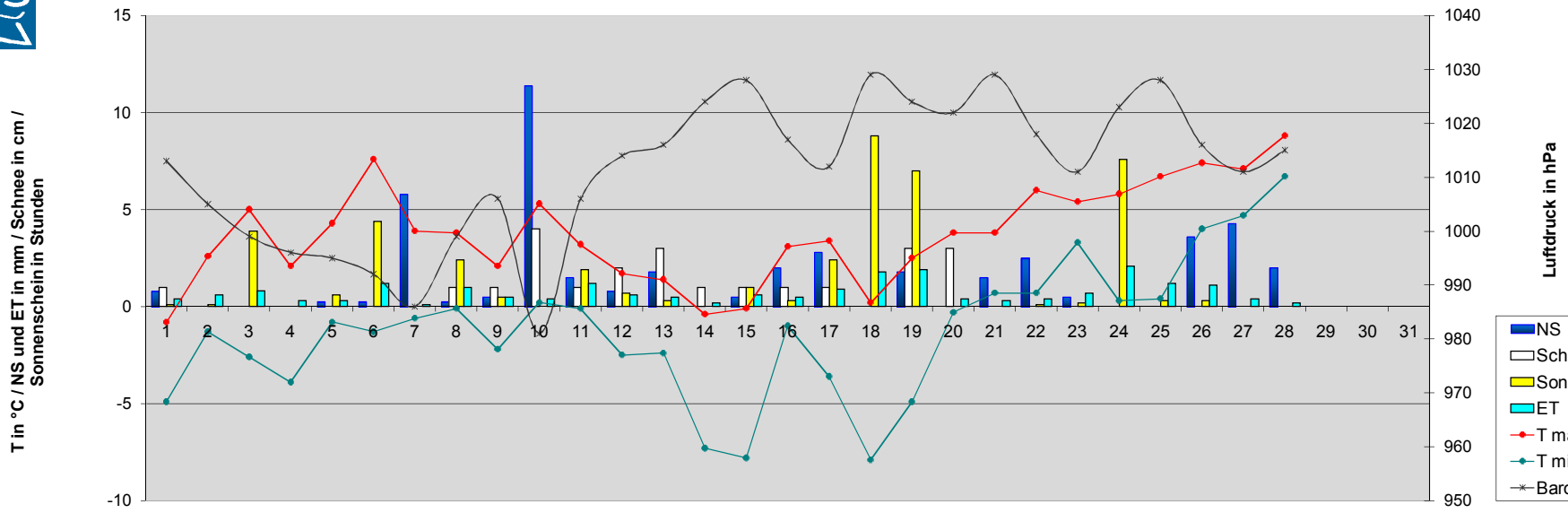


Monatsanalyse Februar 2009

Einheit	Datum	1	2	3	4	5	6	7	8	9	10	11	12	13	14	15	16	17	18	19	20	21	22	23	24	25	26	27	28	29	30	31
T max	°C	-0,8	2,6	5,0	2,1	4,3	7,6	3,9	3,8	2,1	5,3	3,2	1,7	1,4	-0,4	-0,1	3,1	3,4	0,2	2,5	3,8	3,8	6,0	5,4	5,8	6,7	7,4	7,1	8,8			
T min	°C	-4,9	-1,3	-2,6	-3,9	-0,8	-1,3	-0,6	-0,1	-2,2	0,2	-0,1	-2,5	-2,4	-7,3	-7,8	-1,0	-3,6	-7,9	-4,9	-0,3	0,7	3,3	0,3	0,4	4,0	4,7	6,7				
T mittel	°C	-2,4	1,0	0,8	-0,9	1,6	2,6	2,0	1,4	0,4	2,3	1,4	-0,4	-0,2	-2,8	-3,4	1,4	-0,1	-4,1	-1,2	2,1	2,3	3,9	4,1	-2,8	0,0	3,3	5,9	7,7			
T min 5 cm	°C	-5,6	-2,2	-6,7	-6,7	-6,1	-6,1	-4,4	-2,2	-6,7	0,0	-1,7	-8,3	-6,7	-9,4	-10,0	-1,1	-6,7	-8,9	-6,7	-0,6	-1,1	0,0	1,1	2,7	3,7	5,7	3,3	5,6			
T Boden 20 cm	°C	0,6	0,6	0,6	0,6	0,6	0,6	0,6	0,6	0,6	0,6	0,6	0,6	0,6	0,6	0,6	0,6	0,6	0,6	0,6	0,6	0,6	0,6	0,6	0,6	0,6	0,6	0,6	0,6	0,6	0,6	
NS	mm	0,8	0,0	0,0	0,0	0,3	0,3	5,8	0,3	0,5	11,4	1,5	0,8	1,8	0,0	0,5	2,0	2,8	0,0	1,8	0,0	1,5	2,5	0,5	0,0	0,0	3,6	4,3	2,0			
RI max	mm/h	0,3	0,0	0,0	0,0	0,3	0,3	1,0	0,3	0,3	2,3	0,3	0,3	0,5	0,0	0,3	0,5	0,3	0,0	0,5	0,0	1,0	0,5	0,3	0,0	0,0	1,3	1,8	5,1			
Verdunstung	mm	0,4	0,8	0,8	0,3	0,3	1,3	0,3	1,2	0,3	0,3	1,3	0,3	0,3	0,3	0,3	0,3	0,3	0,3	0,3	0,3	0,3	0,3	0,3	0,3	0,3	0,3	0,3	0,3	0,3		
Bodenfeuchte	cb	24	25	26	26	27	27	27	25	21	20	17	14	14	14	14	14	12	13	14	15	12	15	16	16	15	14	13	12			
Baro	hPa	1013	1005	999	996	995	992	986	999	1006	981	1006	1014	1016	1024	1028	1017	1012	1029	1024	1022	1029	1018	1011	1023	1028	1016	1011	1015			
LF max	% rel.	92	86	97	100	98	97	100	96	94	99	96	96	95	96	96	99	99	93	99	99	97	99	91	94	95	95	96	100			
LF min	% rel.	70	77	76	93	81	74	95	66	76	82	66	64	84	76	79	90	63	59	47	92	86	78	82	65	64	68	88	96			
Taupunkt max	°C	-2,8	0,0	1,1	1,7	1,8	3,3	3,9	1,7	-0,6	5,0	0,1	-0,6	0,0	-1,1	-1,7	2,8	3,3	-4,4	-0,5	2,8	2,2	5,0	2,8	2,2	3,3	3,9	6,1	8,3			
Taupunkt min	°C	-7,2	-3,9	-2,8	-4,4	-1,2	-1,7	-1,1	-2,2	-3,3	-1,1	-3,1	-5,0	-3,3	-8,9	-8,9	-1,7	-6,4	-8,9	-8,4	-0,6	0,0	0,6	1,7	-1,7	-0,6	1,7	3,3	6,1			
Sonne	Stunden	6,1	6,1	4,9	0,0	0,8	4,4	9,3	2,4	0,8	0,8	1,8	0,1	0,1	0,1	0,1	0,1	0,1	0,1	0,1	0,1	0,1	0,1	0,1	0,1	0,1	0,1	0,1	0,1	0,1		
Wind max	km/h	38,6	35,4	19,3	11,3	27,4	12,9	19,3	30,6	33,8	56,3	51,5	29,0	29,0	22,5	29,0	32,2	27,4	11,3	29,0	33,8	22,5	40,2	29,0	35,4	61,2	45,1	25,7				
Wind mittel	km/h	7,6	8,0	1,3	0,5	4,8	1,3	0,6	8,5	9,2	11,9	10,9	5,0	4,2	3,4	7,6	7,2	4,2	0,8	6,4	7,9	5,0	12,1	12,4	4,3	9,3	19,2	13,5	5,0			
dom. WR		N	O	N	W	S	S	W	W	S	W	N	W	N	W	N	S	W	N	O	W	W	W	W	N	W	W	W	W	W		
Schneehöhe	cm	1							1	1	4	1	2	3	1	1	1	1			3	3										



Meteogramm Februar 2009



Allgemeine Messwerte	max		min		DS / Summe 2009		langjähriger Mittelwert	Abw vom Mittelwert	% des Solls	DS / Summe 2008		Abweichung vom Vorjahr
T max in °C	8,8	-0,8	3,8	0,9	1,0	-0,1	7,4	3,9	-3,0			
T min in °C	6,7	-7,9	-1,2	1,1			0,5					
Boden-T 20cm Tiefe in °C	4,4	0,6										
Bodenfeuchte in cb	27	12	17,9									
Luftdruck in hPa	1029	981	1011,3	1016,3	-5,0		1023,8	-12,6				
Niederschlag in mm	11,4	0,0	44,9	39,1	5,8	115	22,4	22,5				
Verdunstung in mm	2,1	0,1	10,8	3,9	-3,3	1,9	3,3	-1,3				
Sonne in h	6,1	0,0	42,8	63,5	-26,6	0,2	101,7	-61,9				
rel. Luftfeuchtigkeit in %	100	47	86,3	80	6		78	8,1				
Taupunkt in °C	8,3	-8,9	-0,4	0,0	-0,4		0,7	-1,1				
max. Tagesböen in km/h	61	11	31,3				35,2	-3,9				

Niederschlag / LF	2009	MW	Abw.	2008	Abw.
Bilanz NS-Verdunstung in mm	24	13	11	-16	40
Tage mit Gewitter	0	1	-1	0	0
Tage mit > 1 cm Schnee	13	11	2	0	13
Tage mit > 0,2 mm NS	20	11	9	13	7
Tage mit > 1 mm NS	12	9	3	5	7
Tage mit > 10 mm NS	1	1	0	1	0
Tage mit Starkregen (RI > 10 mm/h)	0	1	-1	1	-1
Tage mit Nebel	3	4	-1	1	2

Wind	2009	MW	Abw.	2008	Abw.
windstille Tage (max < 12 km/h)	2	2	0	4	-2
windschwache Tage (max < 19 km/h)	3	5	-2	8	-5
Starkwindtage (max > 49 km/h)	3	9	-6	9	-6
Tage mit Sturm (max > 72 km/h)	0	3	-3	1	-1
Tage mit Orkan (max > 114 km/h)	0	0	0	0	0
Tage mit dom. WR Nord in %	25	25	0	14	11
Tage mit dom. WR Ost in %	7	14	-7	3	4
Tage mit dom. WR Süd in %	14	29	-14	28	-13
Tage mit dom. WR West in %	54	32	21	55	-2

Abkürzungen:	Abw	Abweichung
Baro		Luftdruck
°C		Grad Celsius
cb		Zentibar (0-200)
dom.		dominant
DS		Durchschnitt
ET		Verdunstung
ges.		gesamt
h		Stunde
hPa		Hektopascal
LF		Luftfeuchtigkeit
max		Maximum
min		Minimum
MW		Mittelwert
NS		Niederschlag
RI		Regenintensität
SSD		Sonnenscheindauer
T		Temperatur
WR		Windrichtung

Temperatur	2009	MW	Abw.	2008	Abw.
heiße Tage (>30°)	0	0	0	0	0
Sommertage (>25°)	0	0	0	0	0
Frosttage (<0°)	19	16	3	15	4
Eistage (max <0°)	3	5	-2	0	3
Tage mit Bodenfrost	22	22	0	23	-1

Sonne	2009	MW	Abw.	2008	Abweichung vom Vorjahr
astronomisch mögliche SSD in h	280				
mittlere Bewölkung in %	84,7	75,2	9,5	64	21,0
bedeckte Tage (100% Bewölkung)	8	8	0	6	2
Tage ohne Sonne in Folge	2	3	-1	4	-2
sonnige Tage (<20% Bewölkung)	1	2	-1	4	-3