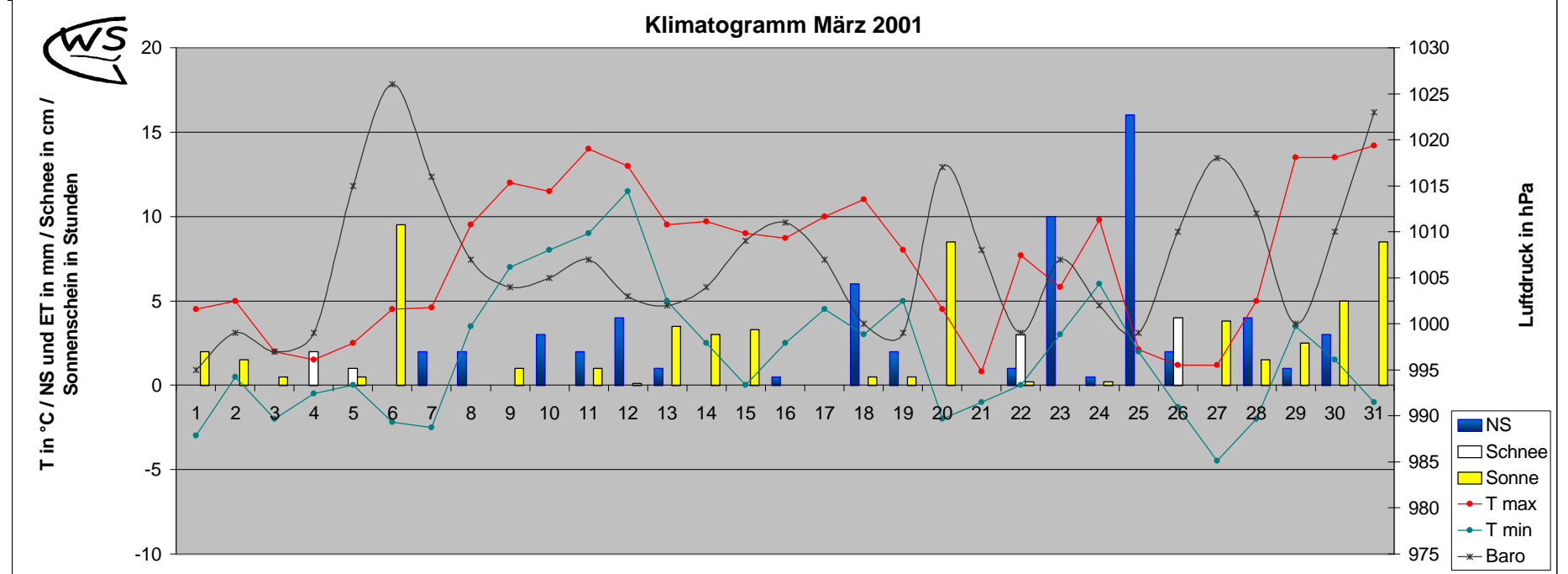


Monatsanalyse März 2001

Einheit	Datum	1	2	3	4	5	6	7	8	9	10	11	12	13	14	15	16	17	18	19	20	21	22	23	24	25	26	27	28	29	30	31	DS	max	Summe
T max	°C	4,5	5	2	1,5	2,5	4,5	4,6	9,5	12	11,5	14	13	9,5	9,7	9	8,7	10	11	8	4,5	0,8	7,7	5,8	9,8	2,1	1,2	1,2	5	13,5	13,5	14,2	7,4		
T min	°C	-3	0,5	-2	-0,5	0	-2,2	-2,5	3,5	7	8	9	11,5	5	2,5	0	2,5	4,5	3	5	-2	-1	0	3	6	2	-1,3	-4,5	-2	3,5	1,5	-1	1,8		
NS	mm	0	0	0	0	0	0	2	2	0	3	2	4	1	0	0	0,5	0	6	2	0	0	1	10	0,5	16	2	0	4	1	3	0			60,0
Baro	hPa	995	999	997	999	1015	1026	1016	1007	1004	1005	1007	1003	1002	1004	1009	1011	1007	1000	999	1017	1008	999	1007	1002	999	1010	1018	1012	1000	1010	1023	1006,8		
Sonne	Stunden	1	1	0,5	1	2,5	3,5	1	1	1	2	1	0,5	1,5	1,5	1	2,5	1	3,5	3,5	1,5	0	1,5	0,5	1	1	1	1	1	1	1,5			57,1	
Schneehöhe	cm																																4		



	max	min	DS / Summe 2001	langjähriger Mittelwert	Abw vom Mittelwert	% des Solls	DS / Summe 2000	Abweichung vom Vorjahr
T max in °C	14,2	0,8	7,4	4,6	4,1	0,5		
T min in °C	11,5	-4,5	1,8					
Luftdruck in hPa	1026	995	1006,8	1015,1	-8,3			
Niederschlag in mm	16,0	0,0	60,0	46,7	13,3	128		
Sonne in h	6,1	0,0	57,1	64,3	-7,2	84		

Niederschlag / LF	2001	MW	Abw.	2000	Abw.
Tage mit Gewitter	1	1	0		
Tage mit > 1 cm Schnee	4	4	0		
Tage mit > 1 mm NS	15	11	4		
Tage mit > 10 mm NS	1	1	0		

Abkürzungen:	
Abw	Abweichung
Baro	Barometer
°C	Grad Celsius
DS	Durchschnitt
ET	Verdunstung
ges.	gesamt
h	Stunde
hPa	Hektopascal
LF	Luftfeuchtigkeit
max	Maximum
min	Minimum
MW	Mittelwert
NS	Niederschlag
RI	Regenintensität
SSD	Sonnenscheindauer
T	Temperatur

Temperatur-Tage	2001	MW	Abw.	2000	Abw.
heiße Tage (>30°)	0	0	0		
Sommertage (>25°)	0	0	0		
Frosttage (<0°)	11	12	-1		
Eistage (max <0°)	0	1	-1		

Sonne	2001	MW	Abw.	2000	Abweichung vom Vorjahr
astronomisch mögliche SSD in h	367				
mittlere Bewölkung in %	84,4	71,4	13,0		
Tage o. Sonne ges.	10	7	3		
Anzahl trüber Tage in Folge	2	2	0		