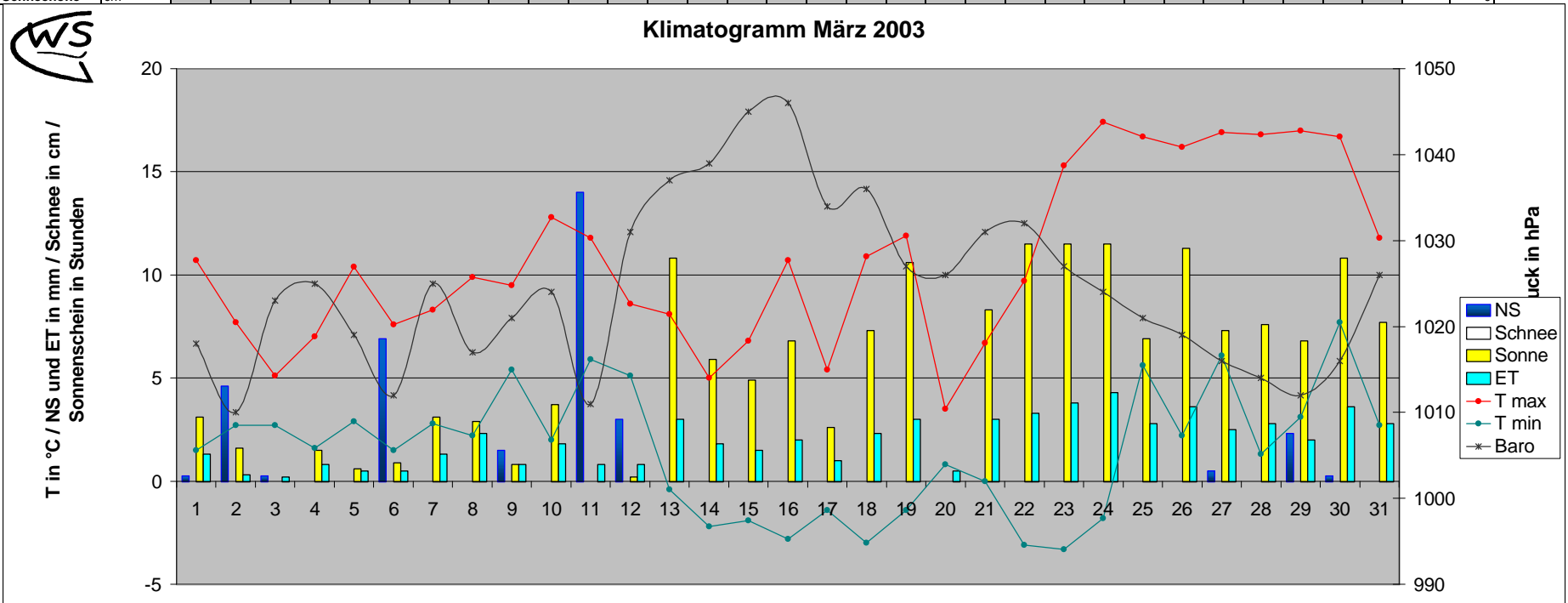


Monatsanalyse März 2003

Einheit	Datum	1	2	3	4	5	6	7	8	9	10	11	12	13	14	15	16	17	18	19	20	21	22	23	24	25	26	27	28	29	30	31	DS	max	Summe	
T max	°C	10,7	7,7	5,1	7	10,4	7,6	8,3	9,9	9,5	12,8	11,8	8,6	8,1	5	6,8	10,7	5,4	10,9	11,9	3,5	6,7	9,7	15,3	17,4	16,7	16,2	16,9	16,8	17	16,7	11,8	10,7			
T min	°C	1,5	2,7	2,7	1,6	2,9	1,5	2,8	2,2	5,4	2	5,9	5,1	-0,4	-2,2	-1,9	-2,8	-1,4	-3	-1,4	0,8	0	-3,1	-3,3	-1,8	5,6	2,2	6,1	1,3	3,1	7,7	2,7	1,4			
NS	mm	0,25	4,6	0,25	0	0	6,9	0	0	1,5	0	14	3	0	0	0	0	0	0	0	0	0	0	0	0	0	0	0,5	0	2,3	0,25	0			33,6	
RI max	mm/h	0,25	2	0,25	0	0	7,6	0	0	0,5	0	14,5	6,4	0	0	0	0	0	0	0	0	0	0	0	0	0	0	0,25	0	5,3	0,25	0		14,5		
Verdunstung	mm	1,3	0,3	0,7	0,7	0,7	0,7	1,2	2,3	0,8	1,8	0,4	1	1,3	1,2			2,2	0,4	0,4	3	3,3	3,4	4,3	2,3	2,3	2,7	2,7	3,4	3,4	3,4			61,0		
Baro	hPa	1018	1010	1023	1025	1019	1012	1025	1017	1021	1024	1011	1031	1037	1039	1045	1046	1034	1036	1027	1026	1031	1032	1027	1024	1021	1019	1016	1014	1012	1016	1024	1024,6			
LF max	% rel.	96	98	100	100	94	96	92	86	92	91	97	93	83	80	94	100	96	100	96	87	87	71	90	89	82	95	96	100	98	100	87	92,5			
LF min	% rel.	69	89	90	66	72	72	60	53	67	62	72	73	40	53	55	42	71	43	38	70	32	24	15	18	40	28	45	33	47	39	41	52,2			
Taupunkt max	°C	7	7	4	4	7	4	4	3	6	8	9	6	2	0	2	3	2	3	3	3	1	1	-5	-2	2	7	6	8	8	11	10	3	4,3		
Taupunkt min	°C	1	2	2	0	2	1	0	-1	2	1	4	2	-6	-3	-3	-2	-2	-3	-3	-3	-11	-11	-13	-8	0	-3	4	0	2	2	-2	-1,7			
Sonne	Stunden	3,1	1,8	0	1,3	1,4	3,3	3,1	2,8	3,7	0	6,2	10,8	5,8	4,3	6,3	2,8	7,3	19,4	8	6,3	11,3	11,8	11,8	6,8	11,3	7,3	7,8	6,8	10,4	7,3			168,5		
Wind max	km/h	19	8	11	18	16	34	23	53	39	40	40	35	35	29	21	13	31	19	39	19	31	21	26	19	27	19	11	18	19	32	32	25,7			
Schneehöhe	cm																																	0		



	max	min	DS / Summe 2003	langjähriger Mittelwert	Abw vom Mittelwert	% des Solls	DS / Summe 2002	Abweichung vom Vorjahr
T max in °C	17,4	3,5	10,7	4,1	2,0		9,8	0,2
T min in °C	7,7	-3,3	1,4	1015,1	9,5		2,0	6,4
Luftdruck in hPa	1046	1010	1024,6	1015,1	9,5		1018,3	6,4
Niederschlag in mm	14,0	0,0	33,6	46,7	-13,2	72	32,6	0,9
Verdunstung in mm	4,3	0,2	61,0	43	18,0	142	57,3	3,7
Sonne in h	17,8	0,3	168,5	169,4	69,7	100	135,3	33,2
Luftfeuchtigkeit in % relativ	100	15	72,3	76	-4		73	-0,6
Taupunkt in °C	11	-13	1,3	2,5	-1,2			
max. Tagesböen in km/h	53	8	25,7				37,1	-11,4

Niederschlag / LF	2003	MW	Abw.	2002	Abw.
Bilanz NS-Verdunstung in mm	-27,5	3,7	-31,2	-24,7	-2,8
Tage mit Gewitter	0	1	-1	0	0
Tage mit > 1 cm Schnee	0	4	-4	0	4
Tage mit > 1 mm NS	6	11	-5	10	-4
Tage mit > 10 mm NS	1	1	0	0	1
Tage mit Starkregen (RI >10 mm/h)	1	1	0	3	-2
Tage mit Nebel	6	3	3	1	5

Abkürzungen:	
Abw	Abweichung
Baro	Barometer
°C	Grad Celsius
DS	Durchschnitt
ET	Verdunstung
ges.	gesamt
h	Stunde
hPa	Hektopaskal
LF	Luftfeuchtigkeit
max	Maximum
min	Minimum
MW	Mittelwert
NS	Niederschlag
RI	Regenintensität
SSD	Sonnenscheindauer
T	Temperatur

Temperatur-Tage	2003	MW	Abw.	2002	Abw.
heiße Tage (>30°)	0	0	0	0	0
Sommertage (>25°)	0	0	0	0	0
Frosttage (<0°)	11	12	-1	7	4
Eistage (max <0°)	0	1	-1	0	0

Sonne	2003	MW	Abw.	2002	Abweichung vom Vorjahr
astronomisch mögliche SSD in h	367				
mittlere Bewölkung in %	54,1	71,4	-17,3	65,1	-11,0
Tage o. Sonne ges.	3	7	-4	6	-3
Anzahl trüber Tage in Folge	1	2	-1	3	-2

Wind	2003	MW	Abw.	2002	Abw.
windstille Tage (max <12 km/h)	3	1	2	1	2
windschwache Tage (max <20km)	13	4	9	10	3
Starkwindtage (max >50 km/h)	1	7	-6	7	-6
Tage mit Sturm (max >73 km/h)	0	0	0	3	-3
Tage mit Orkan (max >115 km/h)	0	0	0	0	0