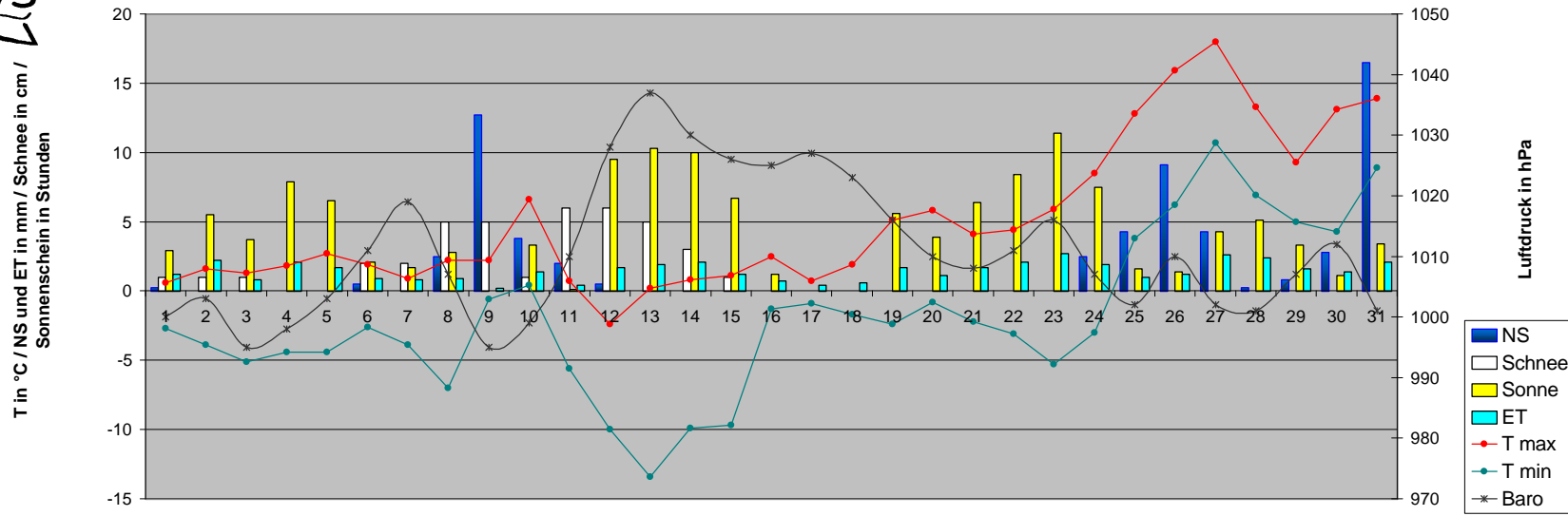


Monatsanalyse März 2006

Einheit	Datum	1	2	3	4	5	6	7	8	9	10	11	12	13	14	15	16	17	18	19	20	21	22	23	24	25	26	27	28	29	30	31	DS	max	Summe	
T max	°C	0,6	1,6	1,3	1,8	2,7	1,9	0,9	2,2	2,2	6,6	0,7	-2,4	0,2	0,8	1,1	2,5	0,7	1,9	5,1	5,8	4,1	4,4	5,9	8,5	12,8	15,9	18,0	13,3	9,3	13,1	13,9	5,1			
T min	°C	-2,7	-3,9	-5,1	-4,4	-4,4	-2,6	-3,9	-7,0	-0,6	0,4	-5,6	-10,0	-13,4	-9,9	-9,7	-1,3	-0,9	-1,7	-2,4	-0,8	-2,2	-3,1	-5,3	-3,0	3,8	6,2	10,7	6,9	5,0	4,3	8,9	-1,9			
T mittel	°C	-0,8	-1,6	-1,7	-1,7	-0,6	0,2	-1,0	-2,1	0,7	3,3	-2,0	-5,4	-6,6	-4,6	-3,7	-0,1	-0,2	0,1	0,4	2,1	0,2	0,3	0,2	2,9	7,6	11,4	13,3	10,2	7,6	9,1	11,2	1,6			
T min 5 cm	°C	-4,4	-7,8	-6,7	-6,7	-6,7	-3,3	-5,6	-10,0	-0,6	-1,7	-3,9	-13,3	-15,0	-11,1	-10,0	-1,1	-1,1	-3,3	-2,2	-3,3	-4,4	-5,6	-7,2	-6,1	1,7	5,0	2,8	2,8	1,7	5,0	-3,8				
T Boden 20 cm	°C	0,6	0,6	0,6	0,6	0,6	0,6	0,6	0,6	0,7	0,8	1,0	1,0	1,1	0,9	0,7	0,6	0,6	0,8	1,5	2,1	2,4	2,2	2,2	3,6	5,1	6,5	6,9	6,6	6,3	7,1	2,2				
NS	mm	0,3	0,0	0,0	0,0	0,0	0,5	0,0	2,5	12,7	3,8	2,0	0,5	0,0	0,0	0,0	0,0	0,0	0,0	0,0	0,0	0,0	0,0	0,0	2,5	4,3	9,1	4,3	0,3	0,8	2,8	16,5			62,8	
RI max	mm/h	0,3	0,0	0,0	0,0	0,0	0,3	0,0	0,5	9,7	3,6	0,3	0,3	0,0	0,0	0,0	0,0	0,0	0,0	0,0	0,0	0,0	0,0	0,0	1,3	3,0	3,0	3,6	0,3	2,5	3,8	32,3			32,3	
Verdunstung	mm	1,2	2,2	0,8	2,1	1,7	0,9	0,8	0,9	0,9	1,4	0,3	1,2	1,9	2,1	1,2	0,7	0,4	0,5	1,2	1,1	1,1	2,3	2,7	1,3	1,3	2,6	2,4	1,9	1,4	2,1			44,7		
Bodenfeuchte	cb	7	7	7	7	7	7	7	7	7	9	6	6	7	7	7	7	7	7	7	7	7	7	7	8	8	9	4	6	6	7	8	7,0	9		
Baro	hPa	1000	1003	995	998	1003	1011	1019	1007	995	999	1010	1028	1037	1030	1026	1025	1027	1023	1016	1010	1008	1011	1016	1007	1002	1010	1002	1001	1007	1012	1001	1010,9			
LF max	% rel.	96	93	92	91	99	98	94	98	100	100	99	95	92	93	93	95	96	92	97	98	90	84	92	96	100	100	100	94	91	95	96	95,1			
LF min	% rel.	73	51	70	51	58	78	63	60	98	59	90	67	58	96	70	73	79	78	64	69	48	42	47	77	71	76	51	71	78	58	65,9				
Taupunkt max	°C	-0,6	-4,0	-2,6	-3,0	0,0	0,0	-1,1	-1,1	2,2	4,3	0,6	-6,1	-6,1	-6,1	-2,2	-1,2	-1,3	-1,1	0,6	1,1	-1,7	-2,6	-2,5	3,5	9,8	12,8	13,3	8,3	6,1	10,0	9,7	1,3			
Taupunkt min	°C	-5,9	-8,9	-6,9	-7,8	-6,1	-3,3	-5,6	-8,3	-1,1	-1,7	-6,1	-11,6	-15,0	-11,1	-11,1	-3,6	-2,9	-2,8	-2,8	-2,8	-4,1	-6,2	-6,8	-5,9	3,2	5,6	7,2	2,8	3,3	3,1	5,6	-3,8			
Sonne	Stunden	1,1	1,1	1,1	1,1	1,1	1,1	1,1	1,1	1,1	1,1	1,1	1,1	1,1	1,1	1,1	1,1	1,1	1,1	1,1	1,1	1,1	1,1	1,1	1,1	1,1	1,1	1,1	1,1	1,1	1,1	4,4	11,4	137,6		
Wind max	km/h	51,5	43,5	32,2	27,4	51,5	35,4	22,5	40,2	9,7	40,2	30,6	25,7	24,1	17,7	20,9	22,5	22,5	16,1	16,1	25,7	17,7	20,9	19,3	27,4	29,0	35,4	53,1	48,3	51,5	54,7	56,3	31,9			
Wind mittel	km/h	15,1	15,8	4,0	9,3	11,7	9,3	4,3	6,0	0,3	8,2	7,7	5,0	1,8	1,4	3,5	4,5	5,5	2,4	3,2	5,1	1,4	2,3	1,6	2,6	4,0	9,3	13,8	13,8	15,0	16,6	18,0	7,2	18		
dom. WR		W	W	S	W	W	W	W	S	N	W	N	N	W	S	N	N	N	N	N	N	N	N	S	S	W	W	W	W	W	S	W				
Schneehöhe	cm	1	1	1			2	2	5	5	1	6	6	5	3	1																				6



Klimatogramm März 2006



Allgemeine Messwerte	max		min		DS / Summe 2006		langjähriger Mittelwert	Abw vom Mittelwert	% des Solls	DS / Summe 2005		Abweichung vom Vorjahr
	max	min	max	min	max	min				max	min	
T max in °C	18	-2,4	5,1	1,6	4,1	-2,5			8,6	4,7	-3,1	
T min in °C	10,7	-13,4	-1,9						1,0			
Boden-T 20cm Tiefe in °C	7,1	0,6	2,2									
Bodenfeuchte in cb	9	4	7,0									
Luftdruck in hPa	1037	995	1010,9		1015,1	-4,2			1016,4	-5,5		
Niederschlag in mm	16,5	0,0	62,8		46,7	16,1	134		40,3	22,5		
Verdunstung in mm	2,7	0,2	44,7		4,9	1,7	104		35,3	-38,6		
Sonne in h	11,3	0,0	137,6		102,4	35,2	144		149,7	-12,1		
rel. Luftfeuchtigkeit in %	100	42	80,5		76	5			74	6,1		
Taupunkt in °C	13,3	-15	-1,3		2,5	-3,8			0,5	-1,8		
max. Tagesböen in km/h	56	10	31,9						31,9	0,0		

Temperatur	2006	MW	Abw.	2005	Abw.
heiße Tage (>30°)	0	0	0	0	0
Sommertage (>25°)	0	0	0	0	0
Frosttage (<0°)	23	12	11	13	10
Eistage (max <0°)	1	1	0	2	-1
Tage mit Bodenfrost	24	17	7	20	4

Sonne	2006	MW	Abw.	2005	Abweichung vom Vorjahr
astronomisch mögliche SSD in h	367				
mittlere Bewölkung in %	62,5	71,4	-8,9	59	3,3
bedeckte Tage (100% Bewölkung)	3	7	-4	3	0
Tage ohne Sonne in Folge	2	2	0	1	1
sonnige Tage (<20 % Bewölkung)	4	2	2	5	-1

Niederschlag / LF	2006	MW	Abw.	2005	Abw.
Bilanz NS-Verdunstung in mm	18	4	14	-15	33
Tage mit Gewitter	1	1	0	0	1
Tage mit > 1 cm Schnee	13	4	9	6	7
Tage mit > 0,2 mm NS	15	13	2	16	-1
Tage mit > 1 mm NS	10	11	-1	9	1
Tage mit > 10 mm NS	2	1	1	2	0
Tage mit Starkregen (RI >10 mm/h)	1	1	0	2	-1
Tage mit Nebel	5	3	2	3	2

Wind	2006	MW	Abw.	2005	Abw.
windstille Tage (max <12 km/h)	1	1	0	0	1
windschwache Tage (max <19km/h)	5	4	1	3	2
Starkwindtage (max >49 km/h)	6	7	-1	5	1
Tage mit Sturm (max >72 km/h)	0	0	0	0	0
Tage mit Orkan (max >114 km/h)	0	0	0	0	0
Tage mit dom. WR Nord in %	32	19	13	19	13
Tage mit dom. WR Ost in %	0	29	-29	26	-26
Tage mit dom. WR Süd in %	19	10	10	23	-3
Tage mit dom. WR West in %	48	42	6	32	16

Abkürzungen:	
Abw	Abweichung
Baro	Barometer
°C	Grad Celsius
cb	Zentibar (0-200)
dom.	dominant
DS	Durchschnitt
ET	Verdunstung
ges.	gesamt
h	Stunde
hPa	Hektopaskal
LF	Luftfeuchtigkeit
max	Maximum
min	Minimum
MW	Mittelwert
NS	Niederschlag
RI	Regenintensität
SSD	Sonnenscheindauer
T	Temperatur
WR	Windrichtung