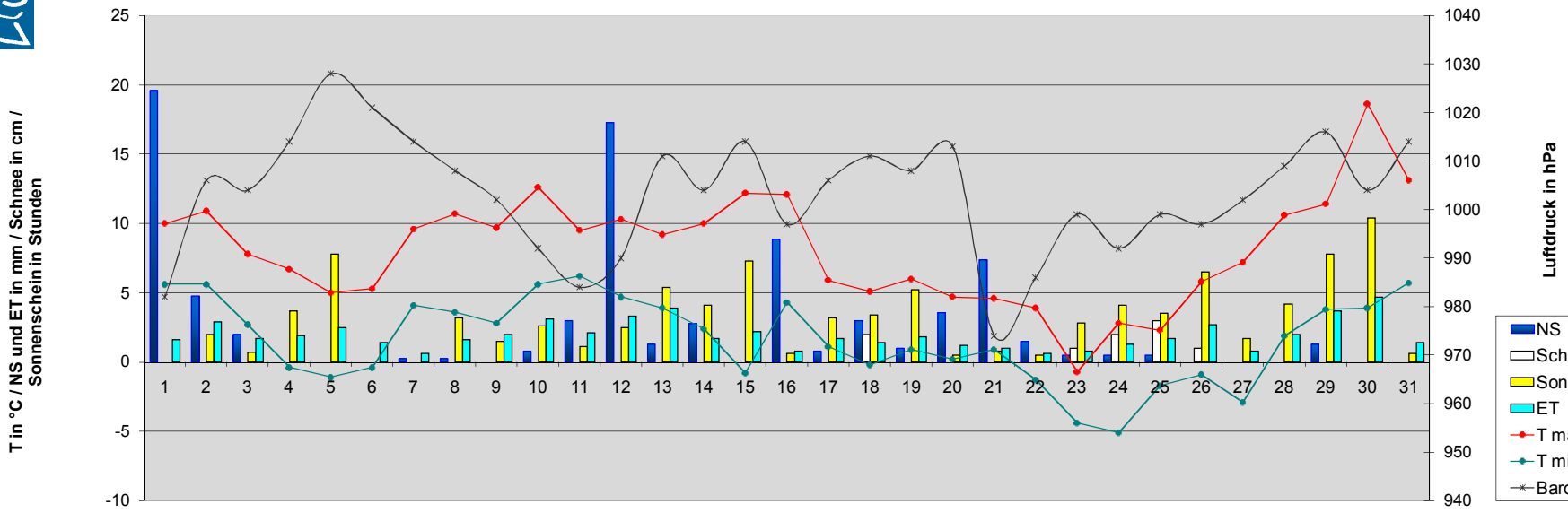


Monatsanalyse März 2008

Einheit	Datum	1	2	3	4	5	6	7	8	9	10	11	12	13	14	15	16	17	18	19	20	21	22	23	24	25	26	27	28	29	30	31	
T max	°C	10,0	10,9	7,8	6,7	5,0	5,3	9,6	10,7	9,7	12,6	9,5	10,3	9,2	10,0	12,2	12,1	5,9	5,1	6,0	4,7	4,6	3,9	-0,7	2,8	2,3	5,8	7,2	10,6	11,4	18,6	13,1	
T min	°C	5,6	5,6	2,7	-0,4	-1,1	-0,4	4,1	3,6	2,8	5,6	6,2	4,7	3,9	2,4	-0,8	4,3	1,1	-0,2	0,9	0,2	0,9	-1,3	-4,4	-5,1	-1,7	-0,9	-2,9	1,9	3,8	3,9	5,7	
T mittel	°C	7,1	8,3	5,8	2,6	1,1	2,2	6,4	6,3	6,6	8,5	7,7	7,3	6,4	6,0	5,8	7,0	3,8	1,3	2,4	2,2	2,4	1,6	-2,3	-1,6	-0,2	1,8	2,6	5,9	7,5	11,3	10,1	
T min 5 cm	°C	4,4	2,8	0,6	-2,8	-4,4	-2,2	3,9	0,6	1,1	3,3	5,6	3,9	1,7	-1,7	-3,3	2,8	-0,6	-1,1	-0,6	-0,6	0,0	-0,6	-6,1	-6,1	-2,8	-2,8	-5,0	-0,6	-1,1	-1,1	2,2	
T Boden 20 cm	°C	5,5	5,7	5,6	4,6	3,9	3,3	4,2	5,2	5,3	5,4	6,1	6,1	6,3	5,8	5,5	6,4	6,4	5,4	4,7	4,7	4,7	4,6	4,3	3,3	3,4	3,6	3,8	4,4	5,4	6,0	6,8	
NS	mm	19,6	4,8	2,0	0,0	0,0	0,0	0,3	0,3	0,0	0,8	3,0	17,3	1,3	2,8	0,0	8,9	0,8	3,0	1,0	3,6	7,4	1,5	0,5	0,5	0,5	0,0	0,0	0,0	1,3	0,0	0,0	
RI max	mm/h	19,8	2,3	19,6	0,0	0,0	0,0	0,0	0,0	0,0	0,5	4,3	18,5	0,3	2,8	0,0	16,3	0,3	2,3	0,3	1,8	8,1	2,0	0,3	0,3	0,0	0,0	0,0	0,3	0,0	0,0	0,0	
Verdunstung	mm	1,8	2,8	1,7	1,8	2,5	1,8	0,8	1,8	2,2	3,7	2,7	3,3	1,8	1,7	2,2	3,8	1,7	1,4	1,8	1,3	1,8	0,8	0,8	1,3	1,7	2,7	0,8	2,8	3,3	4,7	1,8	
Bodenfeuchte	cb	8	9	10	11	12	10	8	8	8	8	8	7	7	7	7	8	7	7	7	7	8	8	7	7	7	7	7	7	7	8	8	
Baro	hPa	982	1006	1004	1014	1028	1021	1014	1008	1002	992	984	990	1011	1004	1014	997	1006	1011	1008	1013	974	986	999	992	999	997	1002	1009	1016	1004	1014	
LF max	% rel.	90	93	87	86	79	66	96	98	89	92	89	92	83	98	96	98	94	96	93	95	96	95	95	96	97	91	96	95	88	78	88	
LF min	% rel.	59	51	55	51	34	94	72	55	62	48	63	42	50	48	55	73	52	74	57	75	80	84	62	56	68	49	70	50	44	28	51	
Taupunkt max	°C	7,2	7,3	4,4	0,6	-3,6	3,9	5,7	5,2	3,9	5,6	6,2	7,2	3,3	6,1	5,6	8,9	3,3	2,2	1,1	2,0	2,7	2,2	-2,2	-1,1	-0,7	-4,6	2,2	3,2	4,3	3,3	6,1	
Taupunkt min	°C	0,0	0,5	-3,9	-5,3	-10,5	-5,6	2,7	0,6	0,6	1,1	2,0	-2,8	-1,7	-1,7	-1,6	2,8	-3,9	-2,8	-3,1	-1,3	-0,7	-2,2	-7,2	-7,2	-4,2	-5,0	-3,9	0,3	-1,0	-1,1	0,6	
Sonne	Stunden	8,9	2,9	0,7	2,7	7,8	8,8	9,8	3,8	3,8	1,8	2,8	11,1	8,8	8,4	8,1	7,8	8,8	3,2	3,4	8,2	8,8	8,8	8,8	2,8	4,1	2,8	6,8	1,7	4,8	7,8	10,4	9,8
Wind max	km/h	82,1	70,8	49,9	38,6	29,0	46,7	25,7	27,4	15,4	72,4	57,9	83,7	69,2	48,3	19,3	35,4	45,1	45,1	35,4	53,1	51,5	35,4	25,7	51,5	47,9	38,6	17,7	48,3	66,0	51,1	27,4	
Wind mittel	km/h	31,9	24,5	16,6	8,5	6,4	21,1	5,0	4,7	56,3	19,0	24,0	30,3	26,2	9,2	1,4	3,4	9,5	15,4	8,2	15,0	17,1	11,4	3,9	10,3	17,5	10,6	1,1	10,1	18,2	10,0	3,5	
dom. WR		W	W	W	W	N	W	S	W	S	S	W	W	W	W	S	W	N	W	W	W	W	N	N	W	W	W	O	S	W	S	W	
Schneehöhe	cm																			2													

Meteogramm März 2008



Allgemeine Messwerte	max		min		DS / Summe 2008		langjähriger Mittelwert	Abw vom Mittelwert	% des Solls	DS / Summe 2007		Abweichung vom Vorjahr
	max	min	max	min	DS	Summe				DS	Summe	
T max in °C	18,6	-0,7	8,2	4,6	4,1	0,5	11,5	6,7	-2,1			
T min in °C	6,2	-5,1	1,6	5,0	174	69,1	12,1					
Boden-T 20cm Tiefe in °C	6,8	3,3	5,0	7,9	1014,8	-11,5						
Bodenfeuchte in cb	12	7	7,9									
Luftdruck in hPa	1028	974	1003,3	1015,1	-11,8	1014,8	-11,5					
Niederschlag in mm	19,6	0,0	81,1	46,7	34,4	174	69,1	12,1				
Verdunstung in mm	4,7	0,8	88,1	43	17,3	148	67,7	-7,8				
Sonne in h	10,4	0,0	97,7	104,8	-7,1	8,3	179,3	-72,8				
rel. Luftfeuchtigkeit in %	98	28	74,8	76	-1	74	0,4					
Taupunkt in °C	8,9	-10,5	0,6	2,5	-1,9	2,6	-1,9					
max. Tagesböen in km/h	84	15	45,5	39,3	6,2							

Niederschlag / LF	2008	MW	Abw.	2007	Abw.
Bilanz NS-Verdunstung in mm	21	4	17	1	20
Tage mit Gewitter	2	1	1	1	1
Tage mit min 1 cm Schnee	5	4	1	1	4
Tage mit > 0,2 mm NS	21	13	8	17	4
Tage mit min 1 mm NS	14	11	3	10	4
Tage mit > 10 mm NS	2	1	1	1	1
Tage mit Starkregen (RI > 10 mm/h)	4	1	3	3	1
Tage mit Nebel	0	3	-3	1	-1

Wind	2008	MW	Abw.	2007	Abw.
windstille Tage (max <12 km/h)	0	1	-1	0	0
windschwache Tage (max <19km/h)	2	4	-2	1	1
Starkwindtage (max >49 km/h)	12	7	5	8	4
Tage mit Sturm (max >72 km/h)	3	0	3	1	2
Tage mit Orkan (max >114 km/h)	0	0	0	0	0
Tage mit dom. WR Nord in %	13	19	-6	32	-19
Tage mit dom. WR Ost in %	3	29	-26	13	-10
Tage mit dom. WR Süd in %	19	10	10	23	-3
Tage mit dom. WR West in %	65	42	23	32	32

Abkürzungen:	
Abw	Abweichung
Baro	Luftdruck
°C	Grad Celsius
cb	Zentibar (0-200)
dom.	dominant
DS	Durchschnitt
ET	Verdunstung
ges.	gesamt
h	Stunde
hPa	Hektopascal
LF	Luftfeuchtigkeit
max	Maximum
min	Minimum
MW	Mittelwert
NS	Niederschlag
RI	Regenintensität
SSD	Sonnenscheindauer
T	Temperatur
WR	Windrichtung

Temperatur	2008	MW	Abw.	2007	Abw.
heiße Tage (>30°)	0	0	0	0	0
Sommertage (>25°)	0	0	0	0	0
Frosttage (<0°)	11	12	-1	3	8
Eistage (max <0°)	1	1	0	0	1
Tage mit Bodenfrost	19	17	2	22	-3

Sonne	2008	MW	Abw.	2007	Abweichung vom Vorjahr
astronomisch mögliche SSD in h	367				
mittlere Bewölkung in %	73,4	71,4	2,0	54	19,8
bedeckte Tage (100% Bewölkung)	3	7	-4	2	1
Tage ohne Sonne in Folge	2	2	0	2	0
sonnige Tage (<20 % Bewölkung)	1	2	-1	9	-8