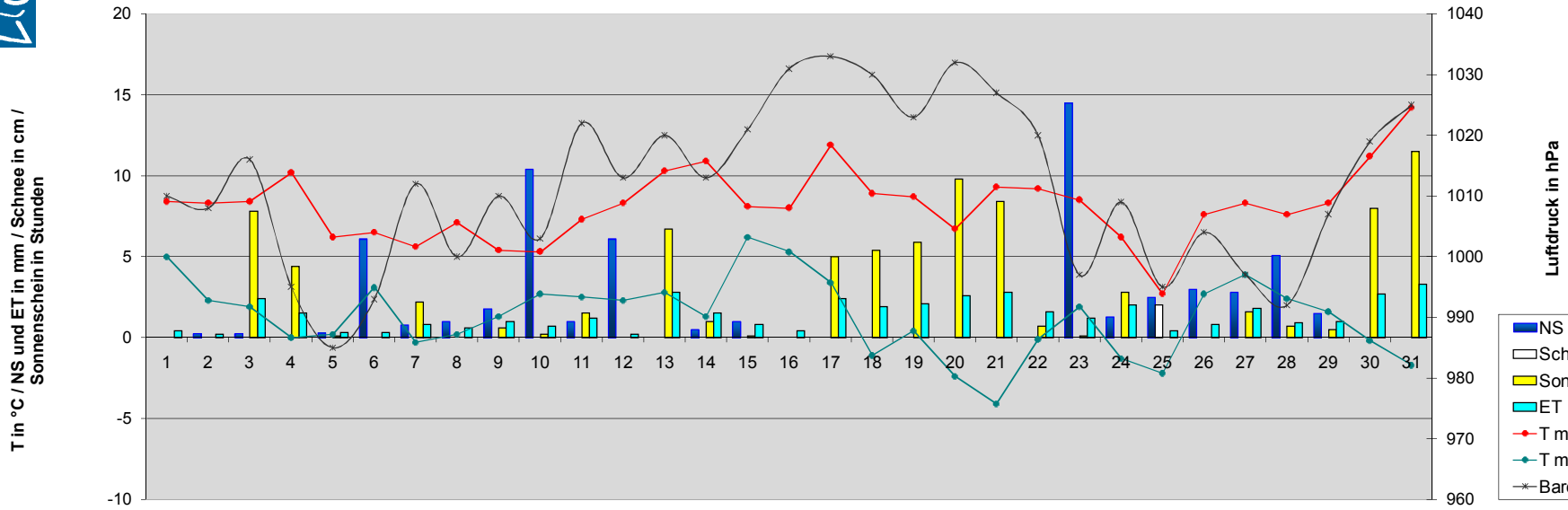


Monatsanalyse März 2009

Einheit	Datum	1	2	3	4	5	6	7	8	9	10	11	12	13	14	15	16	17	18	19	20	21	22	23	24	25	26	27	28	29	30	31	
T max	°C	8,4	8,3	8,4	10,2	6,2	6,5	5,6	7,1	5,4	5,3	7,3	8,3	10,3	10,9	8,1	8,0	11,9	8,9	8,7	6,7	9,3	9,2	8,5	6,2	2,7	7,6	8,3	7,6	8,3	11,2	14,2	
T min	°C	5,0	2,3	1,9	0,0	0,2	3,1	-0,3	0,2	1,3	2,7	2,5	2,8	1,3	6,2	5,3	3,4	-1,1	0,4	-2,4	-4,1	-0,1	1,9	-1,3	-2,2	2,7	3,9	2,4	1,6	-0,2	-1,7		
T mittel	°C	6,8	6,1	4,6	4,9	3,5	5,1	2,7	4,4	3,7	3,9	4,4	4,5	6,9	6,6	7,0	6,5	7,3	4,2	1,8	2,3	5,1	5,8	2,4	0,5	5,1	5,9	5,1	5,0	4,4	5,8		
T min 5 cm	°C	2,8	-0,6	-1,7	-4,4	-3,3	2,8	-3,9	-1,1	-1,7	0,0	0,6	-1,1	-1,1	-1,7	3,3	4,4	0,6	-4,4	-4,4	-6,1	-6,7	-3,3	0,6	-4,4	-5,0	1,1	1,7	-0,6	-0,6	-2,8	-4,4	
T Boden 20 cm	°C	5,0	4,9	4,0	3,8	4,1	4,4	3,9	3,9	4,1	4,4	4,5	4,9	5,2	5,8	6,1	6,3	5,8	5,8	5,0	4,6	4,6	5,3	4,6	3,6	3,8	5,1	5,0	5,2	5,5	5,7		
NS	mm	0,0	0,3	0,3	0,0	0,3	6,1	0,8	1,0	1,8	10,4	1,0	6,1	0,0	0,5	1,0	0,0	0,0	0,0	0,0	0,0	0,0	0,0	14,5	1,3	2,5	3,0	2,8	5,1	1,5	0,0	0,0	
RI max	mm/h	0,0	0,3	0,3	0,0	0,3	1,5	0,3	0,3	2,0	3,3	0,5	2,0	0,0	0,3	0,5	0,0	0,0	0,0	0,0	0,0	0,0	0,0	16,0	1,5	0,5	1,8	3,8	26,9	1,3	0,0	0,0	
Verdunstung	mm	3,4	3,2	3,4	1,9	0,3	0,3	0,8	0,8	1,0	0,7	1,2	0,2	2,8	1,1	0,9	0,4	2,4	1,3	0,7	2,9	1,9	1,3	2,8	1,4	0,9	1,9	0,9	1,8	2,7	3,3		
Bodenfeuchte	cb	12	13	13	13	14	13	12	12	12	11	10	12	13	12	12	13	13	14	15	16	18	18	10	13	14	14	17	16	14	12	13	
Baro	hPa	1010	1008	1016	995	985	993	1012	1000	1010	1003	1022	1013	1020	1013	1021	1031	1033	1030	1023	1032	1027	1020	995	1009	995	1004	997	992	1007	1019	1025	
LF max	% rel.	100	98	97	95	99	98	95	98	96	95	95	100	93	98	95	93	91	98	87	98	96	96	95	92	99	98	97	95	96	99	97	
LF min	% rel.	87	87	56	57	86	90	66	83	70	87	66	83	60	67	81	77	44	41	47	41	34	56	66	56	77	75	58	68	65	44	39	
Taupunkt max	°C	7,4	7,6	3,3	3,3	5,9	6,2	2,8	6,1	3,3	3,9	3,3	7,8	5,0	8,3	6,7	5,6	6,1	1,7	1,7	-2,2	-1,7	4,4	5,6	1,7	2,2	5,1	5,6	6,7	4,4	3,3	3,9	
Taupunkt min	°C	4,0	1,5	-1,1	-1,7	-0,5	2,2	-1,7	-1,1	-1,1	1,7	0,6	1,1	1,7	1,1	4,4	3,9	-1,7	-4,4	-3,9	-6,7	-6,7	-2,8	0,0	-5,6	-5,0	2,1	-0,6	0,6	1,1	-2,2	-2,2	
Sonne	Stunden	9,0	9,0	7,6	4,4	8,1	8,0	2,2	8,9	8,8	8,2	13,0	8,0	6,7	1,9	8,1	9,0	9,9	9,4	9,9	9,8	8,4	9,1	2,8	8,0	8,0	1,6	8,7	8,5	8,9	11,8		
Wind max	km/h	27,4	27,4	35,4	33,8	19,3	20,9	32,2	49,9	46,7	40,2	32,2	35,4	38,6	38,6	20,9	35,4	22,5	32,2	19,3	24,1	46,7	75,6	49,9	35,4	43,5	53,1	61,2	27,4	12,9	21,9		
Wind mittel	km/h	4,2	6,3	7,7	4,0	3,7	4,5	5,5	13,2	13,5	12,2	7,2	10,1	8,5	8,5	11,3	2,9	6,6	3,1	4,8	1,8	3,2	11,3	19,8	13,7	6,4	16,1	15,1	11,3	5,6	1,1	0,6	
dom. WR		S	W	S	S	N	N	N	S	W	W	N	S	W	S	W	W	N	N	N	N	W	W	W	W	S	S	W	S	W	N	N	
Schneehöhe	cm																																

Meteogramm März 2009



Allgemeine Messwerte	max		min		DS / Summe 2009		langjähriger Mittelwert	Abw vom Mittelwert	% des Solls	DS / Summe 2008		Abweichung vom Vorjahr
T max in °C	14,2	2,7	8,2	4,8	4,1	0,7			8,2	4,9	-0,1	
T min in °C	6,2	-4,1	1,3	4,8					1,6	4,9	-0,1	
Boden-T 20cm Tiefe in °C	6,3	3,6		4,8								
Bodenfeuchte in cb	18	10		13,4								
Luftdruck in hPa	1033	985	1011,7	1015,1	-3,4		1003,3	8,4				
Niederschlag in mm	14,5	0,0	60,2	46,7	13,5	129	81,1	-20,9				
Verdunstung in mm	3,3	0,3	12,8	4,9	-8,4	19	60,1	-17,3				
Sonne in h	11,5	0,0	85,0	104,8	-19,8	11	97,7	-12,7				
rel. Luftfeuchtigkeit in %	100	34	80,5	76	5		75	5,7				
Taupunkt in °C	8,3	-6,7	1,8	2,5	-0,7		0,6	1,2				
max. Tagesböen in km/h	76	13	35,1				45,5	-10,4				

Niederschlag / LF	2009	MW	Abw.	2008	Abw.
Bilanz NS-Verdunstung in mm	18	4	14	21	-3
Tage mit Gewitter	1	1	0	2	-1
Tage mit min 1 cm Schnee	1	4	-3	5	-4
Tage mit > 0,2 mm NS	19	13	6	21	-2
Tage mit min 1 mm NS	14	11	3	14	0
Tage mit > 10 mm NS	2	1	1	2	0
Tage mit Starkregen (RI >10 mm/h)	2	1	1	4	-2
Tage mit Nebel	2	3	-1	0	2

Wind	2009	MW	Abw.	2008	Abw.
windstille Tage (max <12 km/h)	0	1	-1	0	0
windschwache Tage (max <19km/h)	2	4	-2	2	0
Starkwindtage (max >49 km/h)	5	7	-2	12	-7
Tage mit Sturm (max >72 km/h)	1	0	1	3	-2
Tage mit Orkan (max >114 km/h)	0	0	0	0	0
Tage mit dom. WR Nord in %	32	19	13	13	19
Tage mit dom. WR Ost in %	0	29	-29	3	-3
Tage mit dom. WR Süd in %	29	10	19	19	10
Tage mit dom. WR West in %	39	42	-3	65	-26

Abkürzungen:	Abw	Abweichung
Baro		Luftdruck
°C		Grad Celsius
cb		Zentibar (0-200)
dom.		dominant
DS		Durchschnitt
ET		Verdunstung
ges.		gesamt
h		Stunde
hPa		Hektopascal
LF		Luftfeuchtigkeit
max		Maximum
min		Minimum
MW		Mittelwert
NS		Niederschlag
RI		Regenintensität
SSD		Sonnenscheindauer
T		Temperatur
WR		Windrichtung

Temperatur	2009	MW	Abw.	2008	Abw.
heiße Tage (>30°)	0	0	0	0	0
Sommertage (>25°)	0	0	0	0	0
Frosttage (<0°)	10	12	-2	11	-1
Eistage (max <0°)	0	1	-1	1	-1
Tage mit Bodenfrost	22	17	5	19	3

Sonne	2009	MW	Abw.	2008	Abweichung vom Vorjahr
astronomisch mögliche SSD in h	367				
mittlere Bewölkung in %	76,8	71,4	5,4	73	3,5
bedeckte Tage (100% Bewölkung)	8	7	1	3	5
Tage ohne Sonne in Folge	2	2	0	2	0
sonnige Tage (<20 % Bewölkung)	2	2	0	1	1