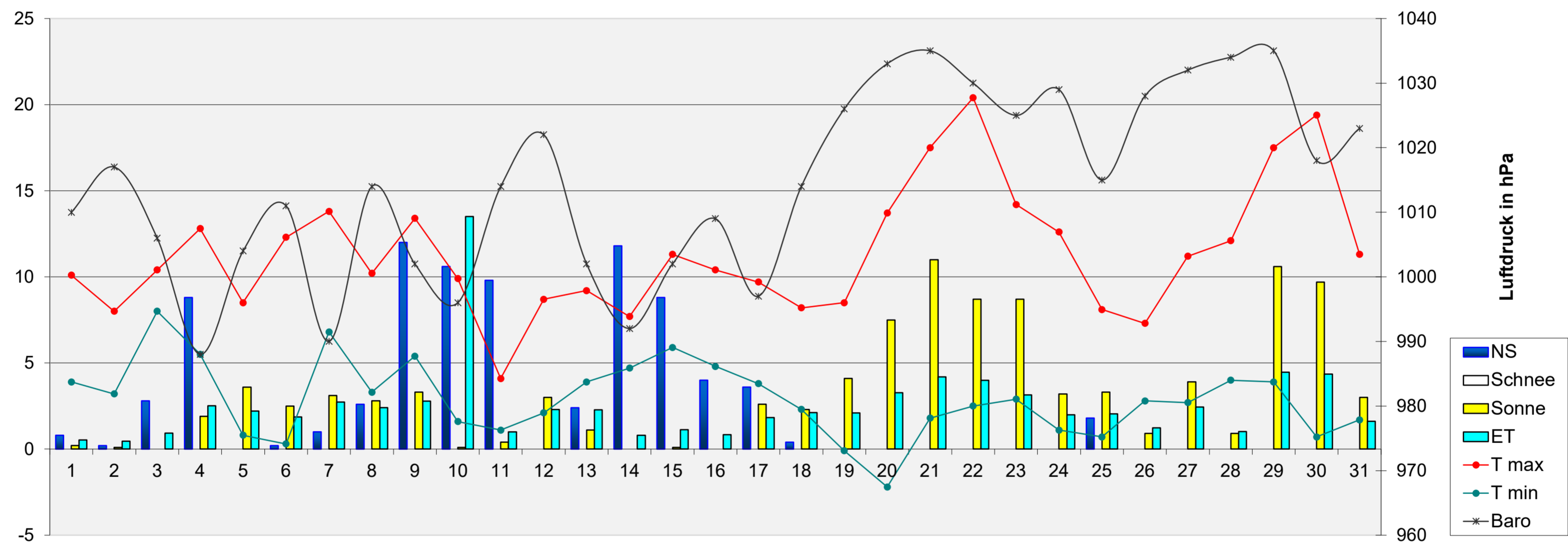


Monatsanalyse März 2019

Einheit	Datum	1	2	3	4	5	6	7	8	9	10	11	12	13	14	15	16	17	18	19	20	21	22	23	24	25	26	27	28	29	30	31	
T max	°C	10,1	8,0	10,4	12,8	8,5	12,3	13,8	10,2	13,4	9,9	4,1	8,7	9,2	7,7	11,3	10,4	9,7	8,2	8,5	13,7	17,5	20,4	14,2	12,6	8,1	7,3	11,2	12,1	17,5	19,4	11,3	
T min	°C	3,9	3,2	8,0	5,5	0,8	0,3	6,8	3,3	5,4	1,6	1,1	2,1	3,9	4,7	5,9	4,8	3,8	2,3	-0,1	-2,2	1,8	2,5	2,9	1,1	0,7	2,8	2,7	4,0	3,9	0,7	1,7	
T mittel	°C	7,2	5,2	9,2	9,1	5,5	7,2	10,1	6,8	7,9	5,7	2,9	5,7	5,9	5,6	7,6	7,9	7,2	4,5	3,9	6,0	9,3	10,0	8,4	7,0	4,7	5,6	7,1	8,8	9,9	9,9	6,5	
T min 5 cm	°C	3,3	1,7	6,1	3,3	-1,7	-2,2	3,9	1,7	3,3	1,1	0,0	0,6	1,7	2,8	3,9	3,3	1,7	0,0	-2,2	-3,3	-0,6	0,6	0,0	-0,6	-1,1	0,0	0,0	1,7	1,1	-1,1	-1,7	
T Boden 20 cm	°C	4,7	4,6	5,1	5,7	5,2	4,7	5,8	5,7	5,6	5,5	4,6	4,5	4,7	4,8	5,0	5,5	5,8	5,1	4,5	4,5	5,9	6,7	7,0	7,3	6,4	5,9	6,2	7,1	7,5	7,5	7,6	
NS	mm	0,8	0,2	2,8	8,8	0,0	0,2	1,0	2,6	12,0	10,6	9,8	0,0	2,4	11,8	8,8	4,0	3,6	0,4	0,0	0,0	0,0	0,0	0,0	0,0	1,8	0,0	0,0	0,0	0,0	0,0	0,0	
RI max	mm/h	0,0	0,0	1,6	50,4	0,0	0,0	11,6	9,6	32,0	12,4	4,8	0,0	5,8	4,4	19,2	4,0	32,0	0,0	0,0	0,0	0,0	0,0	0,0	0,0	2,4	0,0	0,0	0,0	0,0	0,0	0,0	
Verdunstung	mm	0,2	0,5	0,8	1,5	2,2	1,8	2,7	1,4	2,3	1,3	1,0	1,3	2,3	0,8	1,1	0,8	1,0	2,1	3,3	4,3	4,0	3,1	2,8	2,1	1,2	2,5	1,8	4,5	4,4	1,8		
Bodenfeuchte	cb	14	14	14	14	13	13	13	13	13	12	12	12	12	12	11	11	11	11	11	12	12	12	12	12	12	12	12	12	12	12	12	
Baro	hPa	1010	1017	1006	988	1004	1011	990	1014	1002	996	1014	1022	1002	992	1002	1009	997	1014	1026	1033	1035	1030	1025	1029	1015	1028	1032	1034	1035	1018	1023	
LF max	% rel.	96	95	94	91	91	96	84	91	94	98	95	94	92	95	97	97	92	93	93	95	96	98	98	93	92	93	96	93	96	98	95	
LF min	% rel.	84	83	83	63	66	68	61	65	56	69	86	49	59	85	77	77	75	61	56	55	52	48	73	53	70	73	62	70	53	45	63	
Taupunkt max	°C	8,7	6,8	9,0	7,9	4,6	7,7	7,9	5,4	6,4	8,7	2,9	3,9	4,2	6,0	9,9	8,8	7,5	3,9	4,0	6,0	9,0	11,4	10,2	7,6	4,8	4,8	5,9	8,3	9,2	10,1	6,2	
Taupunkt min	°C	2,4	2,0	5,8	1,3	-0,9	-0,8	3,1	1,4	2,2	0,7	0,0	-1,7	0,5	3,2	3,3	2,8	1,2	0,1	-1,8	-3,0	1,1	1,9	2,4	-0,7	-0,9	1,2	1,6	2,9	2,9	0,2	-0,6	
Sonne	Stunden	0,2	0,1	0,0	1,9	3,8	2,5	3,1	2,8	3,3	0,1	0,4	3,0	1,1	0,0	0,1	0,0	2,8	2,3	4,1	7,5	11,0	8,7	8,7	3,2	3,3	0,9	3,9	0,9	10,5	9,7	3,0	
Wind max	km/h	24,1	22,5	43,5	104,6	49,9	40,2	74,0	67,6	90,1	119,1	54,7	56,3	67,6	62,8	59,5	45,1	61,2	48,3	33,8	24,1	16,1	14,5	29,0	25,7	51,5	38,6	30,6	19,3	17,7	35,4	22,5	
Wind mittel	km/h	6,1	5,3	19,7	24,0	14,1	8,6	17,2	18,5	23,4	15,7	16,6	15,4	22,9	22,4	18,1	13,9	18,8	13,5	7,9	4,7	3,1	1,6	3,5	4,7	12,7	10,4	5,8	3,3	2,2	5,1	4,2	
dom. WR		W	S	S	W	W	S	S	W	W	W	W	S	W	S	W	S	S	W	W	S	W	S	N	N	W	W	W	W	S	W	N	
Schneehöhe	cm																																



Meteogramm März 2019



Allgemeine Messwerte	DS / Summe		langjähriger Mittelwert	Abw vom Mittelwert	% des Solls	DS / Summe		Abweichung vom Vorjahr
	2019	7,1				2018	3,3	
T max in °C	20,4	4,1	11,4	3,0		7,9	3,8	
T min in °C	8	-2,2	2,9			-1,3		
Boden-T 20cm Tiefe in °C	7,6	4,5	5,7					
Bodenfeuchte in cb	14	11	12,3					
Luftdruck in hPa	1035	988	1014,6	-0,5		1005,2	9,5	
Niederschlag in mm	12,0	0,0	81,6	34,9	175	46,2	35,4	
Verdunstung in mm	13,5	0,5	78,1	38,1	192	53,3	24,7	
Sonne in h	11,0	0,0	102,6	104,5	98	118	-15	
rel. Luftfeuchtigkeit in %	98	45	80,0	76	4	79	0,8	
Taupunkt in °C	11,4	-3	4,1	2,5	1,6	0,0	4,0	
max. Tagesböen in km/h	119	15	46,8			34,6	12,2	

Niederschlag / LF	2019	MW	Abw.	2018	Abw.
Bilanz NS-Verdunstung in mm	4	4	0	-7	11
Tage mit Gewitter	2	1	1	0	2
Tage mit min 1 cm Schnee	0	4	-4	9	-9
Tage mit > 0,2 mm NS	15	13	2	14	1
Tage mit min 1 mm NS	13	11	2	9	4
Tage mit > 10 mm NS	3	1	2	0	3
Tage mit Starkregen (RI >10 mm/h)	6	1	5	1	5
Tage mit Nebel	0	3	-3	0	0

Wind	2019	MW	Abw.	2018	Abw.
windstille Tage (max <12 km/h)	0	1	-1	1	-1
windschwache Tage (max <19 km/h)	3	4	-1	1	2
Starkwindtage (max >49 km/h)	13	7	6	2	11
Tage mit Sturm (max >72 km/h)	4	0	4	0	4
Tage mit Orkan (max >114 km/h)	1	0	1	0	1
Tage mit dom. WR Nord in %	10	19	-10	23	-13
Tage mit dom. WR Ost in %	0	29	-29	29	-29
Tage mit dom. WR Süd in %	35	10	26	23	13
Tage mit dom. WR West in %	55	42	13	26	29

Temperatur	2019	MW	Abw.	2018	Abw.
heiße Tage (>30°)	0	0	0	0	0
Sommertage (>25°)	0	0	0	0	0
Frosttage (<0°)	2	12	-10	19	-17
Eistage (max <0°)	0	1	-1	3	-3
Tage mit Bodenfrost	14	17	-3	25	-11

Sonne	2019	MW	Abw.	2018	Abweichung vom Vorjahr
astronomisch mögliche SSD in h	367				
mittlere Bewölkung in %	72,0	71,4	0,6	68	4,2
bedeckte Tage (100% Bewölkung)	3	7	-4	6	-3
Tage ohne Sonne in Folge	1	2	-1	2	-1
sonnige Tage (<20% Bewölkung)	3	2	1	2	1

Abkürzungen:	
Abw	Abweichung
Baro	Luftdruck
°C	Grad Celsius
cb	Zentibar (0-200)
dom.	dominant
DS	Durchschnitt
ET	Verdunstung
ges.	gesamt
h	Stunde
hPa	Hektopaskal
LF	Luftfeuchtigkeit
max	Maximum
min	Minimum
MW	Mittelwert
NS	Niederschlag
RI	Regenintensität
SSD	Sonnenscheindauer
T	Temperatur
WR	Windrichtung