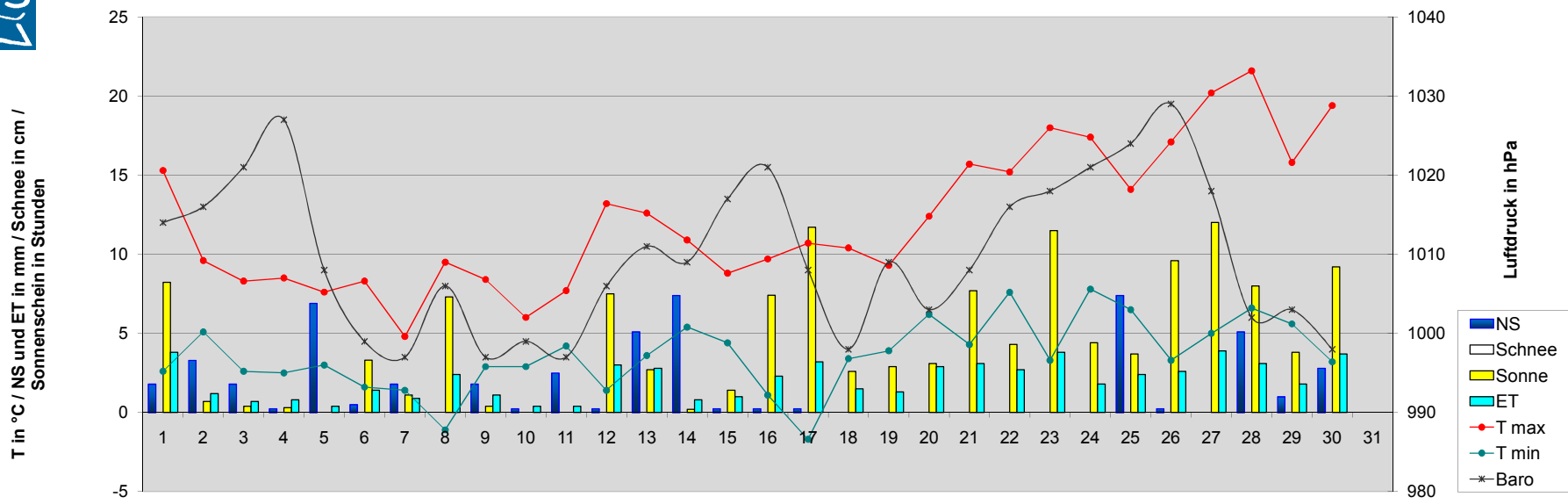


Monatsanalyse April 2008

Einheit	Datum	1	2	3	4	5	6	7	8	9	10	11	12	13	14	15	16	17	18	19	20	21	22	23	24	25	26	27	28	29	30	31
T max	°C	15,3	9,6	8,3	8,5	7,6	8,3	4,8	9,5	8,4	6,0	7,7	13,2	12,6	10,9	8,8	9,7	10,7	10,4	9,3	12,4	15,7	15,2	18,0	17,4	14,1	17,1	20,2	21,6	15,8	19,4	
T min	°C	2,6	5,1	2,6	2,5	3,0	1,6	1,4	-1,1	2,9	2,9	4,2	1,4	3,6	5,4	4,4	1,1	-1,7	3,4	3,9	6,2	4,3	7,6	3,3	7,8	6,5	3,3	5,0	6,6	5,6	3,2	
T mittel	°C	8,8	6,9	5,9	5,6	5,7	3,8	2,9	3,9	5,2	4,3	5,7	7,9	7,9	7,2	6,3	5,2	4,8	6,7	7,0	8,6	11,0	11,1	10,7	11,4	9,7	10,5	12,8	13,3	10,8	11,4	
T min 5 cm	°C	0,0	3,3	0,6	0,6	2,2	0,6	0,0	-3,3	1,7	3,3	3,3	-1,1	0,0	3,3	2,2	-1,1	-2,8	1,1	1,1	3,3	1,7	2,8	1,1	5,6	3,9	2,2	2,8	3,3	3,9	2,2	
T Boden 20 cm	°C	6,7	7,4	7,2	6,9	6,9	6,7	6,7	6,6	6,9	7,0	6,9	7,2	7,8	8,0	7,9	7,9	7,8	7,9	7,8	8,1	8,3	8,8	9,0	9,6	9,7	9,6	10,1	10,2	10,8	10,3	
NS	mm	1,8	3,3	1,8	0,3	6,9	0,5	1,8	0,0	1,8	0,3	2,5	0,3	5,1	7,4	0,3	0,3	0,0	0,0	0,0	0,0	0,0	0,0	0,0	0,0	0,0	7,4	0,3	0,0	5,1	1,0	2,8
RI max	mm/h	9,9	5,1	1,3	0,3	3,8	0,3	4,1	0,0	0,3	0,3	0,3	0,3	17,0	6,6	0,0	0,0	0,0	0,0	0,0	0,0	0,0	0,0	0,0	0,0	0,0	36,6	0,0	0,0	38,9	0,3	6,3
Verdunstung	mm	3,3	1,7	0,7	0,7	0,7	1,7	0,3	1,4	1,1	1,4	0,4	3,8	3,8	0,8	1,0	2,3	1,1	1,1	2,3	0,7	1,7	1,8	1,8	1,8	1,8	2,4	2,8	3,1	1,8	3,3	
Bodenfeuchte	cb	13	12	8	8	8	8	8	7	8	8	8	8	8	8	8	8	9	11	13	15	17	19	20	21	18	16	19	21	17	18	
Baro	hPa	1014	1016	1021	1027	1008	999	997	1006	997	999	997	1006	1011	1009	1017	1021	1008	998	1009	1003	1008	1016	1018	1021	1024	1029	1018	1002	1003	998	
LF max	% rel.	96	95	93	96	96	94	96	97	95	95	97	98	97	100	92	91	96	96	86	87	89	80	92	90	96	100	96	97	96	96	
LF min	% rel.	43	73	78	66	88	47	78	43	54	84	87	45	60	64	55	39	40	59	65	57	51	43	34	53	59	47	36	46	55	39	
Taupunkt max	°C	7,5	6,6	5,6	5,7	6,6	2,2	2,7	2,2	3,1	4,1	6,0	5,7	7,8	8,5	4,4	2,5	4,0	4,1	4,3	5,3	6,4	5,6	7,2	10,3	9,2	9,5	9,8	13,0	10,1	9,6	
Taupunkt min	°C	2,6	2,4	1,3	1,6	1,8	-3,6	-0,1	-3,0	-0,3	2,2	3,2	0,8	1,7	3,9	0,1	-4,0	-3,5	1,8	1,5	2,7	2,3	2,2	1,4	3,8	4,8	2,8	3,9	4,7	3,8	2,3	
Sonne	Stunden	63	67	84	83	98	34	11	74	94	98	98	78	27	82	18	22	117	117	23	31	71	84	115	44	37	86	120	80	33	84	
Wind max	km/h	53,1	49,9	35,4	25,7	32,2	22,5	35,4	25,7	19,3	16,1	16,1	33,8	49,9	38,6	22,5	25,9	29,0	29,0	35,4	29,0	12,9	25,7	62,8	17,7	27,4	45,1	30,6	46,7			
Wind mittel	km/h	10,3	11,7	6,1	3,5	8,7	2,6	7,9	3,4	1,9	2,3	1,3	7,6	6,8	4,8	4,2	3,7	3,4	4,8	5,0	4,7	7,6	7,7	0,8	1,6	9,8	1,1	2,3	3,5	2,3	4,3	
dom. WR		W	W	N	W	S	W	N	N	N	N	O	W	S	N	N	N	N	O	O	O	O	N	S	W	W	W	S	W	W	S	
Schneehöhe	cm																															

Meteogramm April 2008



Allgemeine Messwerte	max		min		DS / Summe 2008		langjähriger Mittelwert	Abw vom Mittelwert	% des Solls	DS / Summe 2007		Abweichung vom Vorjahr
	max	min	max	min	max	min				max	min	
T max in °C	21,6	4,8	12,2	7,8	8,0	-0,2	18,0	11,2	-3,4			
T min in °C	7,8	-1,7	3,6		4,3	-3,4						
Boden-T 20cm Tiefe in °C	10,8	6,6	8,1									
Bodenfeuchte in cb	21	7	12,3									
Luftdruck in hPa	1029	997	1010,0	1014,7	-4,7	1020,5	-10,5					
Niederschlag in mm	7,4	0,0	51,0	48,5	2,5	105	3,0	48,0				
Verdunstung in mm	3,3	8,4	81,3	18	6,3	111	184,3	-45,1				
Sonne in h	12,0	8,0	135,4	143,5	-8,1	94	283,9	-145,5				
rel. Luftfeuchtigkeit in %	100	34	75,2	71	4	64	11,0					
Taupunkt in °C	13	-4	3,9	6,0	-2,1	4,5	-0,5					
max. Tagesböen in km/h	63	13	31,5		28,3	3,2						

Niederschlag / LF	2008	MW	Abw.	2007	Abw.
Bilanz NS-Verdunstung in mm	-10	-7	-4	-101	91
Tage mit Gewitter	2	2	1	0	2
Tage mit min 1 cm Schnee	0	1	-1	0	0
Tage mit > 0,2 mm NS	21	11	10	2	19
Tage mit min 1 mm NS	13	10	3	2	11
Tage mit > 10 mm NS	0	1	-1	0	0
Tage mit Starkregen (RI > 10 mm/h)	3	2	1	0	3
Tage mit Nebel	2	2	0	0	2

Wind	2008	MW	Abw.	2007	Abw.
windstille Tage (max < 12 km/h)	0	1	-1	0	0
windschwache Tage (max < 19 km/h)	4	3	1	5	-1
Starkwindtage (max > 49 km/h)	4	6	-2	1	3
Tage mit Sturm (max > 72 km/h)	0	1	-1	0	0
Tage mit Orkan (max > 114 km/h)	0	0	0	0	0
Tage mit dom. WR Nord in %	33	23	10	47	-13
Tage mit dom. WR Ost in %	17	30	-13	17	0
Tage mit dom. WR Süd in %	17	17	0	10	7
Tage mit dom. WR West in %	33	30	3	27	7

Abkürzungen:	
Abw	Abweichung
Baro	Luftdruck
°C	Grad Celsius
cb	Zentibar (0-200)
dom.	dominant
DS	Durchschnitt
ET	Verdunstung
ges.	gesamt
h	Stunde
hPa	Hektopaskal
LF	Luftfeuchtigkeit
max	Maximum
min	Minimum
MW	Mittelwert
NS	Niederschlag
RI	Regenintensität
SSD	Sonnenscheindauer
T	Temperatur
WR	Windrichtung