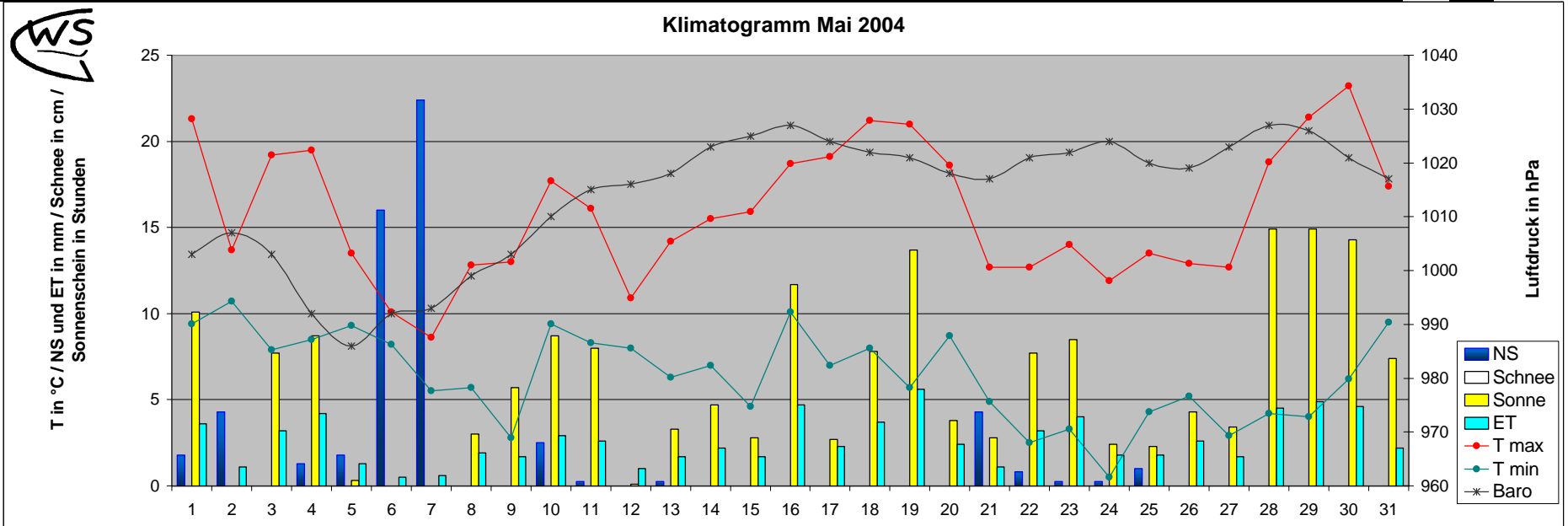


Monatsanalyse Mai 2004

Einheit	Datum	1	2	3	4	5	6	7	8	9	10	11	12	13	14	15	16	17	18	19	20	21	22	23	24	25	26	27	28	29	30	31	DS	max	Summe
T max	°C	21,3	13,7	19,2	19,5	13,5	10,1	8,6	12,8	13	17,7	16,1	10,9	14,2	15,5	15,9	18,7	19,1	21,2	21	18,6	12,7	12,7	14	11,9	13,5	12,9	12,7	18,8	21,4	23,2	17,4	15,9		
T min	°C	9,4	10,7	7,9	8,5	9,3	8,2	5,5	5,7	2,8	9,4	8,3	8	6,3	7	4,6	10,1	7	8	5,7	8,7	4,9	2,5	3,3	0,5	4,3	5,2	2,9	4,2	4	6,2	9,5	6,4		
T mittel	°C	15,3	12,3	12,8	14	11,4	9,1	7,5	8,5	9,1	12,9	11,9	9,3	9,7	11,2	11,4	14,1	13,4	14,8	14,7	13,5	9,4	7,6	8,7	7,6	9,7	9,2	8,9	11,6	13,6	15,8	13,8	11,4		
T min 5 cm	°C	6,7	11,1	6,1	8,3	10	9,4	6,1	4,4	2,2	8,9	6,7	8,3	7,2	5,6	3,9	8,3	6,1	6,7	5	7,8	4,4	2,8	3,3	1	3,9	4,4	2,2	3,3	4,4	3,3	6,1	5,7		
T Boden 20 cm	°C	13,6	13,5	13,4	14,1	14	13,3	11,7	11,2	11,4	12,7	13,4	13,2	12,8	13,2	12,8	13,9	13,9	14,5	14,7	14,9	14,1	13	12,7	12,3	12,2	12,3	12,2	12,4	12,8	14,1	14,2	13,2		
NS	mm	1,8	4,3	0	1,3	1,8	16	22,4	0	0	2,5	0,25	0	0,25	0	0	0	0	0	0	0	4,3	0,8	0,25	0,25	1	0	0	0	0	0			57,2	
RI max	mm/h	10,4	1,5	0	1,8	1,3	2,3	9,4	0	0	53,1	0,25	0	0,25	0	0	0	0	0	0	0	3,8	18,8	0,25	0,25	5,6	0	0	0	0	0			53,1	
Verdunstung	mm	3,8	1,1	3,2	4,3	1,3	0,3	0,6	1,9	1,7	2,9	2,6	1	1,7	2,2	1,7	4,7	2,3	3,7	5,6	3,4	1,1	3,2	4	1,8	1,8	2,8	1,7	4,3	4,3	2,2			81,3	
Bodenfeuchte	cb	10	9	11	11	11	9	4	4	5	5	5	4	5	5	6	7	8	9	10	12	12	13	13	14	15	15	16	17	18	19	18	10,3	19	
Baro	hPa	1003	1007	1003	992	986	992	993	999	1003	1010	1015	1016	1018	1023	1025	1027	1024	1022	1021	1018	1017	1021	1022	1024	1020	1019	1023	1027	1026	1021	1017	1014,0		
LF max	% rel.	94	90	94	93	93	91	92	92	95	91	93	93	94	93	97	84	94	96	94	94	93	89	87	93	94	93	94	94	94	91	93	92,6		
LF min	% rel.	57	74	44	43	67	85	84	60	57	66	70	72	60	50	72	40	52	50	31	49	51	45	33	60	67	44	58	41	35	29	62	55,1		
Taupunkt max	°C	14,9	11	11,8	12,1	10,5	8,3	6,8	7,8	8,3	13,3	12,2	8,3	9,4	10	12,4	9,4	12,8	13,3	11,4	11,1	8,2	5,6	5,6	7,8	9,4	7,8	7,2	8,7	10	11,7	13,2	10,0		
Taupunkt min	°C	8,1	8,1	5,8	6	6,5	6,1	3,4	4	1,7	7,8	7,2	3,3	3,9	4,8	3,7	3,9	6,1	7,2	1,1	6,7	4,9	0,6	-3,9	-1,1	3,3	-0,6	1,7	3,1	4,1	3,9	7,5	4,2		
Sonne	Stunden	11,1	11,1	11,1	11,1	11,1	11,1	11,1	11,1	11,1	11,1	11,1	11,1	11,1	11,1	11,1	11,1	11,1	11,1	11,1	11,1	11,1	11,1	11,1	11,1	11,1	11,1	11,1	11,1	11,1	11,1	185,7			
Wind max	km/h	38,6	30,6	33,8	45,1	29	22,5	51,5	32,2	16,1	32,2	30,6	22,5	19,3	29	30,6	29	22,5	33,8	41,8	22,5	27,4	40,2	41,8	30,6	33,8	29	20,9	19,3	17,7	25,7	25,7	29,8		
Wind mittel	km/h	6,8	5,3	3,2	7,1	3,5	2,1	8,4	5,5	1,6	7,6	7,4	4,3	2,3	2,3	6,6	5,1	2,1	4	8,7	3,2	3,1	7,1	8,5	6,3	7,4	5,6	1,9	2,1	1,4	2,1	3,1	4,7	8,7	
dom. WR	W	W	S	S	S	W	N	S	W	W	W	W	N	N	W	N	W	W	W	N	N	W	N	W	W	W	N	N	O	S	S				
Schneehöhe	cm																																0		



	max	min	DS / Summe 2004	langjähriger Mittelwert	Abw vom Mittelwert	% des Solls	DS / Summe 2003	Abweichung vom Vorjahr
T max in °C	23,2	8,6	15,9	11,4	12,6	-1,2	19,3	13,9
T min in °C	10,7	0,5	6,4				8,6	-2,6
Boden-T 20cm Tiefe in °C	14,9	11,2	13,2					
Bodenfeuchte in cb	19	4	10,3					
Luftdruck in hPa	1027	986	1014,0	1015,0	-1,0		1016,9	-2,9
Niederschlag in mm	22,4	0,0	57,2	59,6	-2,4	96	42,5	14,7
Verdunstung in mm	5,6	0,3	81,3	74	7,3	110	88,7	-17,4
Sonne in h	14,3	0,8	185,7	189,8	-4,1	97	232,8	-47,1
rel. Luftfeuchtigkeit in %	97	29	73,9	70	4		70	3,6
Taupunkt in °C	14,9	-3,9	7,1	10,5	-3,4		8,5	-1,4
max. Tagesböen in km/h	52	16	29,8				34,4	-4,6

Niederschlag / LF	2004	MW	Abw.	2003	Abw.
Bilanz NS-Verdunstung in mm	-24	-14	-10	-56	32
Tage mit Gewitter	2	4	-2	3	-1
Tage mit > 1 cm Schnee	0	0	0	0	0
Tage mit > 0,2 mm NS	14	11	3	13	1
Tage mit > 1 mm NS	9	10	-1	10	-1
Tage mit > 10 mm NS	2	2	0	1	1
Tage mit Starkregen (RI >10 mm/h)	3	3	0	6	-3
Tage mit Nebel	0	2	-2	1	-1

Wind	2004	MW	Abw.	2003	Abw.
windstille Tage (max <12 km/h)	0	1	-1	0	0
windschwache Tage (max <20km)	4	3	1	5	-1
Starkwindtage (max >50 km/h)	1	4	-3	4	-3
Tage mit Sturm (max >73 km/h)	0	0	0	0	0
Tage mit Orkan (max >115 km/h)	0	0	0	0	0
Tage mit dom. WR Nord in %	29	29	0	16	13
Tage mit dom. WR Ost in %	3	35	-32	6	-3
Tage mit dom. WR Süd in %	19	10	10	6	13
Tage mit dom. WR West in %	48	26	23	71	-23

Abkürzungen:	
Abw	Abweichung
Baro	Barometer
°C	Grad Celsius
cb	Zentibar (0-200)
dom.	dominant
DS	Durchschnitt
ET	Verdunstung
ges.	gesamt
h	Stunde
hPa	Hektopaskal
LF	Luftfeuchtigkeit
max	Maximum
min	Minimum
MW	Mittelwert
NS	Niederschlag
RI	Regenintensität
SSD	Sonnenscheindauer
T	Temperatur
WR	Windrichtung

Temperatur	2004	MW	Abw.	2003	Abw.
heiße Tage (>30°)	0	0	0	0	0
Sommertage (>25°)	0	3	-3	5	-5
Frosttage (<0°)	0	0,5	-0,5	0	0
Eistage (max <0°)	0	0	0	0	0
Tage mit Bodenfrost	0	2	-2	0	0

Sonne	2004	MW	Abw.	2003	Abweichung vom Vorjahr
astronomisch mögliche SSD in h	483				
mittlere Bewölkung in %	61,6	60,5	1,1	52	10,0
bedeckte Tage (100% Bewölkung)	3	3	0	0	3
Tage ohne Sonne in Folge	2	2	0	0	2
sonnige Tage (<20 % Bewölkung)	4	4	0	3	1