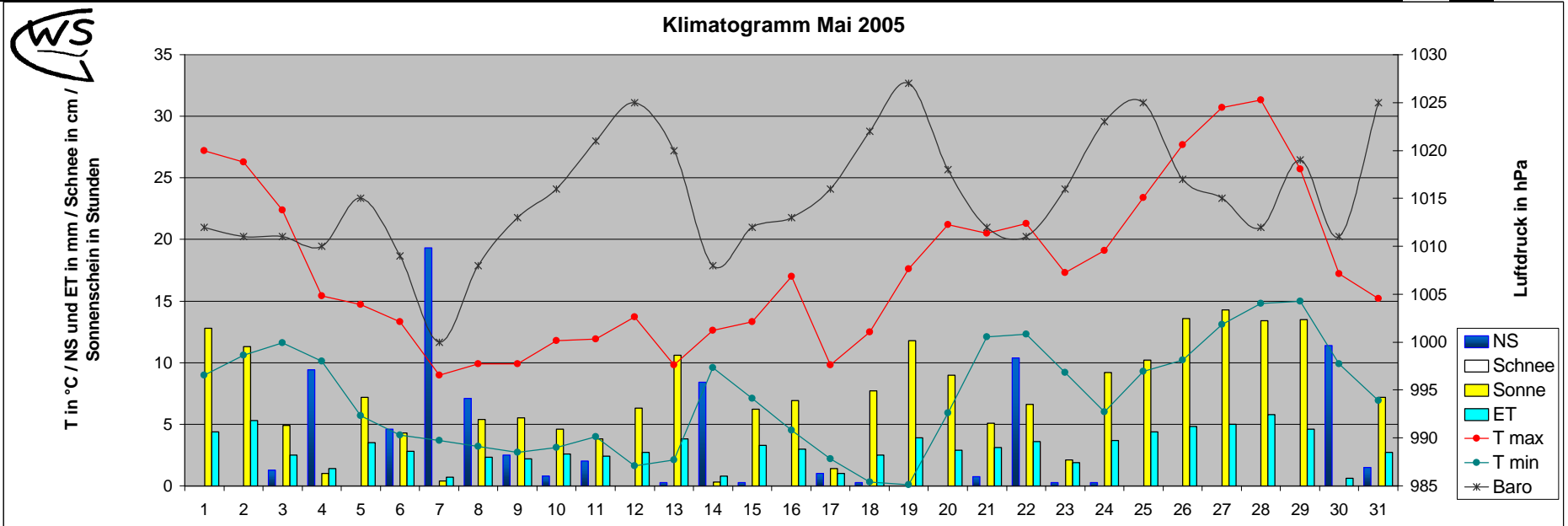


Monatsanalyse Mai 2005

Einheit	Datum	1	2	3	4	5	6	7	8	9	10	11	12	13	14	15	16	17	18	19	20	21	22	23	24	25	26	27	28	29	30	31	DS	max	Summe	
T max	°C	27,2	26,3	22,4	15,4	14,7	13,3	9,0	9,9	9,9	11,8	11,9	13,7	9,8	12,6	13,3	17,0	9,8	12,5	17,6	21,2	20,5	21,3	17,3	19,1	23,4	27,7	30,7	31,3	25,7	17,2	15,2	17,7			
T min	°C	9,0	10,6	11,6	10,1	5,7	4,1	3,7	3,2	2,7	3,1	4,0	1,6	2,1	9,6	7,1	4,5	2,2	0,3	0,1	5,9	12,1	12,3	9,2	6,0	9,3	10,2	13,1	14,8	15,0	9,9	6,9	7,1			
T mittel	°C	18,0	19,8	15,6	12,2	9,9	8,6	6,3	5,7	5,9	6,9	7,2	7,5	10,6	10,7	10,2	11,2	6,4	6,8	9,4	14,0	16,3	16,1	13,7	13,5	16,9	19,5	22,4	23,8	20,2	11,9	10,4	12,5			
T min 5 cm	°C	4,4	5,6	7,2	5,0	6,7	2,8	1,7	2,8	0,6	0,6	0,6	0,0	-0,6	8,3	5,0	1,7	0,0	-0,6	-1,1	2,2	8,3	9,4	5,6	3,3	5,6	6,7	10,0	10,6	11,7	9,4	4,4	4,4			
T Boden 20 cm	°C	11,8	12,0	12,2	11,9	11,6	11,4	10,6	10,0	9,9	10,0	10,0	10,1	10,3	10,9	11,3	11,4	11,4	10,4	10,5	11,2	12,4	13,7	14,4	13,9	14,6	15,5	17,0	18,0	18,6	17,2	15,2	12,6			
NS	mm	0,0	0,0	1,3	9,4	0,0	4,6	19,3	7,1	2,5	0,8	2,0	0,0	0,3	8,4	0,3	0,0	1,0	0,3	0,0	0,0	0,8	10,4	0,3	0,3	0,0	0,0	0,0	0,0	11,4	1,5			81,7		
RI max	mm/h	0,0	0,0	2,5	55,9	0,0	21,3	20,1	26,4	8,9	0,3	8,9	0,0	0,3	2,3	0,3	0,0	1,0	0,3	0,0	0,0	0,3	64,3	0,3	0,3	0,0	0,0	0,0	0,0	34,0	7,4	64,3		94,2		
Verdunstung	mm	4,4	5,3	2,5	1,3	3,5	2,8	0,7	2,3	2,2	2,6	2,4	2,7	3,8	0,8	3,3	3,9	1,0	2,3	3,0	2,9	3,1	3,6	1,9	3,7	4,4	4,3	5,0	5,3	4,3	0,0	2,7				
Bodenfeuchte	cb	23	25	23	22	22	21	16	8	5	7	7	7	7	6	7	5	6	7	8	8	9	11	6	9	10	12	15	17	16	13	16	12,1	25		
Baro	hPa	1012	1011	1011	1010	1015	1009	1000	1008	1013	1016	1021	1025	1020	1008	1012	1013	1016	1022	1027	1018	1012	1011	1016	1023	1017	1015	1012	1019	1011	1025	1015,3				
LF max	% rel.	98	95	95	97	95	96	97	96	96	94	94	97	95	97	95	95	95	98	96	87	94	97	97	98	90	96	92	93	82	97	93	94,7			
LF min	% rel.	38	31	56	71	33	62	85	62	61	49	58	50	37	67	46	47	68	42	37	50	61	50	55	46	42	45	37	29	46	71	57	51,3			
Taupunkt max	°C	17,0	16,6	16,1	12,1	10,0	8,7	7,6	6,3	6,1	5,0	6,7	5,6	6,4	10,5	9,0	9,2	7,2	5,6	7,2	12,9	14,6	14,4	12,8	11,1	15,0	17,2	19,5	20,6	16,7	13,3	9,4	11,3			
Taupunkt min	°C	8,5	7,6	10,4	9,2	-3,2	3,3	3,0	1,3	1,7	0,6	2,8	1,1	1,3	5,1	1,5	3,6	1,7	-1,1	-0,6	3,7	10,1	10,0	7,8	5,6	7,8	9,4	11,6	10,6	9,4	8,3	5,6	5,1			
Sonne	Stunden	14,3	11,3	8,9	1,3	1,4	3,9	11,4	9,4	11,4	11,4	11,4	11,4	11,4	11,4	11,4	11,4	11,4	11,4	11,4	11,4	11,4	11,4	11,4	11,4	11,4	11,4	11,4	11,4	11,4	11,4	216,6				
Wind max	km/h	20,6	46,7	43,5	40,2	35,4	57,9	43,5	51,5	48,3	33,8	40,2	22,5	27,4	20,9	40,2	27,4	22,5	22,5	29,0	27,4	38,6	29,0	45,1	35,4	33,8	22,5	14,5	38,6	16,1	69,2	40,2	35,0			
Wind mittel	km/h	1,3	8,4	4,5	4,0	6,3	12,9	7,9	10,5	8,2	10,3	8,4	2,6	4,2	1,3	11,9	4,5	4,2	2,7	2,4	3,2	8,9	5,5	5,5	7,2	6,1	2,4	1,0	4,5	1,9	4,5	9,3	5,7	12,9		
dom. WR		S	W	W	W	N	W	W	W	W	W	W	N	O	N	W	S	N	N	S	S	W	S	W	W	W	S	S	W	N	N	W				
Schneehöhe	cm																																	0		



Allgemeine Messwerte	2005		DS / Summe 2005	langjähriger Mittelwert	Abw vom Mittelwert	% des Solls	2004		Abweichung vom Vorjahr
	max	min					2005	MW	
T max in °C	31,3	9	17,7	12,5	12,6		15,9	11,4	1,1
T min in °C	15	0,1	7,1				6,4		
Boden-T 20cm Tiefe in °C	18,6	9,9	12,6						
Bodenfeuchte in cb	25	5	12,1						
Luftdruck in hPa	1027	1000	1015,3	1015,0	0,3		1014,0	1,3	
Niederschlag in mm	19,3	0,0	81,7	59,6	22,1	137	57,2	24,5	
Verdunstung in mm	5,6	0,5	34,2	7,4	26,2	127	81,3	12,9	
Sonne in h	14,3	1,3	216,6	198,8	29,8	114	188,7	29,3	
rel. Luftfeuchtigkeit in %	98	29	73,0	70	3		74	-0,9	
Taupunkt in °C	20,6	-3,2	8,2	10,5	-2,3		7,1	1,1	
max. Tagesböen in km/h	69	15	35,0				29,8	5,1	

Niederschlag / LF	2005	MW	Abw.	2004	Abw.
Bilanz NS-Verdunstung in mm	-13	-14	2	-24	12
Tage mit Gewitter	3	4	-1	2	1
Tage mit > 1 cm Schnee	0	0	0	0	0
Tage mit > 0,2 mm NS	19	11	8	14	5
Tage mit > 1 mm NS	12	10	2	9	3
Tage mit > 10 mm NS	3	2	1	2	1
Tage mit Starkregen (RI >10 mm/h)	6	3	3	3	3
Tage mit Nebel	0	2	-2	0	0

Wind	2005	MW	Abw.	2004	Abw.
windstille Tage (max <12 km/h)	0	1	-1	0	0
windschwache Tage (max <19km)	2	3	-1	2	0
Starkwindtage (max >49 km/h)	3	4	-1	1	2
Tage mit Sturm (max >72 km/h)	0	0	0	0	0
Tage mit Orkan (max >114 km/h)	0	0	0	0	0
Tage mit dom. WR Nord in %	23	29	-6	29	-6
Tage mit dom. WR Ost in %	3	35	-32	3	0
Tage mit dom. WR Süd in %	23	10	13	19	3
Tage mit dom. WR West in %	52	26	26	48	3

Abkürzungen:	
Abw	Abweichung
Baro	Barometer
°C	Grad Celsius
cb	Zentibar (0-200)
dom.	dominant
DS	Durchschnitt
ET	Verdunstung
ges.	gesamt
h	Stunde
hPa	Hektopaskal
LF	Luftfeuchtigkeit
max	Maximum
min	Minimum
MW	Mittelwert
NS	Niederschlag
RI	Regenintensität
SSD	Sonnenscheindauer
T	Temperatur
WR	Windrichtung

Temperatur	2005	MW	Abw.	2004	Abw.
heiße Tage (>30°)	2	0	2	0	2
Sommertage (>25°)	6	3	3	0	6
Frosttage (<0°)	0	0,5	-0,5	0	0
Eistage (max <0°)	0	0	0	0	0
Tage mit Bodenfrost	5	2	3	0	5

Sonne	2005	MW	Abw.	2004	Abweichung vom Vorjahr
astronomisch mögliche SSD in h	483				
mittlere Bewölkung in %	55,2	60,5	-5,3	62	-6,4
bedeckte Tage (100% Bewölkung)	1	3	-2	3	-2
Tage ohne Sonne in Folge	1	2	-1	2	-1
sonnige Tage (<20 % Bewölkung)	5	4	1	4	1