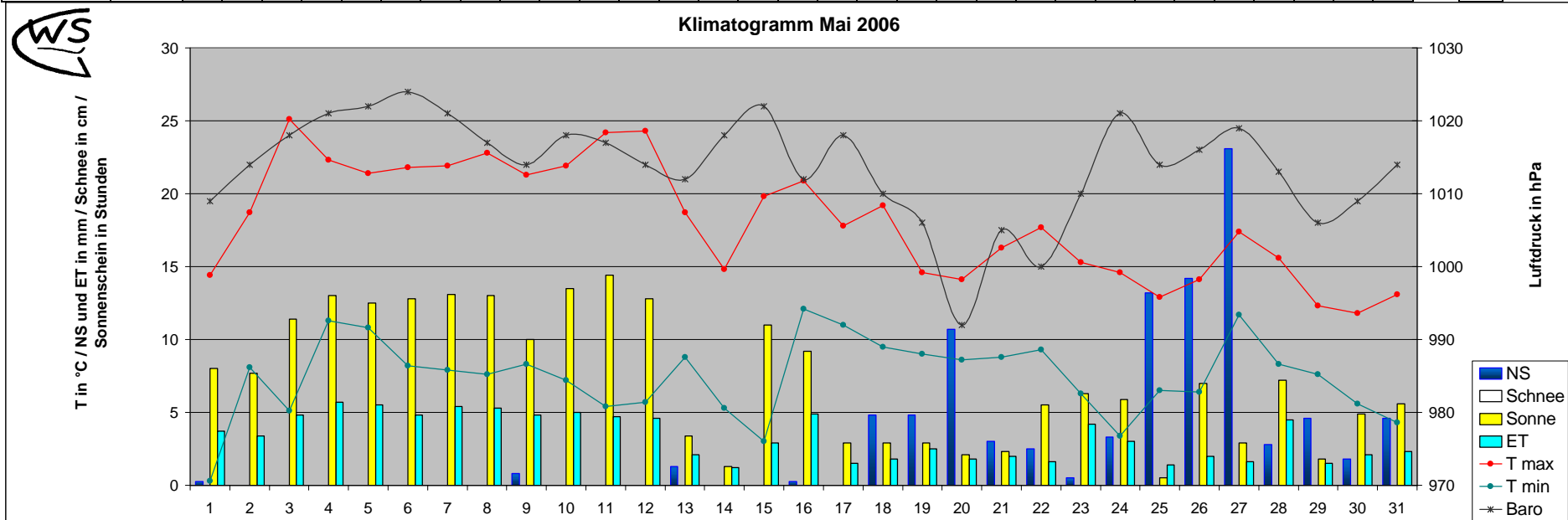


Monatsanalyse Mai 2006

Einheit	Datum	1	2	3	4	5	6	7	8	9	10	11	12	13	14	15	16	17	18	19	20	21	22	23	24	25	26	27	28	29	30	31	DS	max	Summe	
T max	°C	14,4	18,7	25,1	22,3	21,4	21,8	21,9	22,8	21,3	21,9	24,2	24,3	18,7	14,8	19,8	20,9	17,8	19,2	14,6	14,1	16,3	17,7	15,3	14,6	12,9	14,1	17,4	15,6	12,3	11,8	13,1	18,1	18,1		
T min	°C	0,3	8,1	5,1	11,3	10,8	8,2	7,9	7,6	8,3	7,2	5,4	5,7	8,8	5,3	3,0	12,1	11,0	9,5	9,0	8,6	8,8	9,3	6,3	3,4	6,5	6,4	11,7	8,3	7,6	5,6	4,3	7,5	7,5		
T mittel	°C	8,1	12,4	16,1	17,8	16,5	15,8	15,8	15,7	15,6	15,5	15,4	15,6	13,4	10,8	12,3	16,4	13,6	14,4	12,6	10,9	12,7	13,3	11,6	9,8	10,1	10,1	14,0	12,8	9,2	8,2	8,4	13,1	13,1		
T min 5 cm	°C	0,0	3,9	2,2	6,7	6,1	3,9	3,9	4,4	4,4	3,9	3,9	3,9	7,8	2,8	1,7	9,4	7,8	6,1	6,1	7,2	7,2	6,7	5,6	2,2	5,6	5,6	11,1	6,7	6,7	4,4	3,4	5,2	5,2		
T Boden 20 cm	°C	9,1	10,1	10,4	11,3	11,9	11,7	11,7	12,3	12,6	12,9	13,2	13,6	13,7	13,3	12,5	13,6	14,0	13,8	13,4	12,7	12,2	12,7	12,8	12,3	12,2	12,9	13,5	13,2	12,5	11,8	12,5				
NS	mm	0,3	0,0	0,0	0,0	0,0	0,0	0,0	0,0	0,8	0,0	0,0	0,0	1,3	0,0	0,0	0,3	0,0	4,8	4,8	10,7	3,0	2,5	0,5	3,3	13,2	14,2	23,1	2,8	4,6	1,8	4,6			96,5	
RI max	mm/h	0,3	0,0	0,0	0,0	0,0	0,0	0,0	0,0	5,1	0,0	0,0	0,0	4,8	0,0	0,0	0,3	0,0	4,6	23,4	52,6	3,0	3,0	2,5	26,7	20,6	4,8	140,7	23,1	15,0	28,7	5,6			140,7	
Verdunstung	mm	3,7	3,4	4,8	5,7	5,5	4,8	5,3	5,3	4,3	5,0	4,7	4,6	2,1	1,2	2,8	4,9	1,5	1,8	2,5	1,8	2,0	1,6	4,2	3,8	1,4	2,8	1,8	4,8	1,9	2,7	2,3			102,6	
Bodenfeuchte	cb	10	11	14	14	16	17	18	19	20	20	21	22	21	20	23	24	24	23	22	22	24	23	24	23	22	23	19	6	5	5	5	18,1	24		
Baro	hPa	1009	1014	1018	1021	1022	1024	1021	1017	1014	1018	1017	1014	1012	1018	1022	1012	1018	1010	1006	992	1005	1010	1021	1014	1016	1019	1013	1006	1009	1014	1013,7				
LF max	% rel.	98	95	95	80	83	78	74	82	87	88	92	91	96	97	96	94	92	96	98	92	93	95	93	97	97	99	99	98	93	94	94	92,1			
LF min	% rel.	44	42	31	39	30	21	29	21	32	28	27	26	61	57	56	39	63	61	66	67	61	67	49	49	75	55	73	51	70	56	72	49,0			
Taupunkt max	°C	7,8	9,7	11,7	10,6	9,4	7,8	6,7	8,9	9,7	10,5	13,9	10,6	12,8	13,1	12,7	15,0	11,7	11,1	11,6	13,9	9,9	8,3	11,1	11,6	13,9	12,6	8,8	6,7	8,9	10,7					
Taupunkt min	°C	-0,1	5,0	4,4	6,7	2,8	-1,7	2,8	-1,1	4,4	2,2	3,6	3,2	6,7	3,9	2,2	6,1	9,1	8,3	7,2	6,7	7,4	8,3	3,4	2,8	5,6	4,1	9,4	4,9	5,5	2,8	3,3	4,5			
Sonne	Stunden	14,4	17,1	17,8	14,8	14,8	14,8	14,8	14,8	14,8	14,8	14,8	14,8	14,8	14,8	14,8	14,8	14,8	14,8	14,8	14,8	14,8	14,8	14,8	14,8	14,8	14,8	14,8	14,8	14,8	14,8	14,8	7,3	14,4	227,8	
Wind max	km/h	38,6	33,8	20,9	41,8	33,8	33,8	40,2	41,8	33,8	30,6	20,9	41,8	53,4	19,3	19,3	48,3	12,9	38,6	61,2	57,9	51,5	49,9	56,3	54,7	35,4	38,6	38,6	54,7	40,2	45,1	39,6				
Wind mittel	km/h	7,1	6,8	2,3	8,0	7,2	4,2	6,3	5,3	3,2	3,4	1,4	2,9	5,5	2,1	1,4	10,8	0,5	6,6	16,9	17,5	15,0	9,8	20,3	13,2	10,1	5,5	9,3	16,3	7,1	8,5	12,9	8,0	20,3		
dom. WR		S	S	S	O	O	N	O	N	N	N	W	S	W	N	S	W	N	W	W	W	W	W	W	W	W	W	W	W	W	W	W				
Schneehöhe	cm																																			0

Klimatogramm Mai 2006



Allgemeine Messwerte	max		min		DS / Summe 2006		langjähriger Mittelwert	Abw vom Mittelwert	% des Solls	DS / Summe 2005		Abweichung vom Vorjahr
	max	min	max	min	max	min						
T max in °C	25,1	11,8	18,1	13,1	12,6	0,5	17,7	12,5	0,6			
T min in °C	12,1	0,3	7,5				7,1					
Boden-T 20cm Tiefe in °C	14	9,1	12,5									
Bodenfeuchte in cb	24	5	18,1									
Luftdruck in hPa	1024	992	1013,7	1015,0	-1,3		1015,3	-1,5				
Niederschlag in mm	23,1	0,0	96,5	59,6	36,9	162	81,7	14,9				
Verdunstung in mm	5,7	1,2	102,6	74	28,6	139	94,2	8,4				
Sonne in h	14,4	8,3	227,8	198,8	27,9	119	176,9	11,9				
rel. Luftfeuchtigkeit in %	99	21	70,5	70	1		73	-2,5				
Taupunkt in °C	15	-1,7	7,6	10,5	-2,9		8,2	-0,6				
max. Tagesböen in km/h	61	13	39,6				35,0	4,6				

Niederschlag / LF	2006	MW	Abw.	2005	Abw.
Bilanz NS-Verdunstung in mm	-6	-14	8	-13	6
Tage mit Gewitter	3	4	-1	3	0
Tage mit > 1 cm Schnee	0	0	0	0	0
Tage mit > 0,2 mm NS	18	11	7	19	-1
Tage mit > 1 mm NS	14	10	4	12	2
Tage mit > 10 mm NS	4	2	2	3	1
Tage mit Starkregen (RI >10 mm/h)	8	3	5	6	2
Tage mit Nebel	0	2	-2	0	0

Wind	2006	MW	Abw.	2005	Abw.
windstille Tage (max <12 km/h)	0	1	-1	0	0
windschwache Tage (max <19km/h)	1	3	-2	2	-1
Starkwindtage (max >49 km/h)	8	4	4	3	5
Tage mit Sturm (max >72 km/h)	0	0	0	0	0
Tage mit Orkan (max >114 km/h)	0	0	0	0	0
Tage mit dom. WR Nord in %	19	29	-10	23	-3
Tage mit dom. WR Ost in %	10	35	-26	3	6
Tage mit dom. WR Süd in %	16	10	6	23	-6
Tage mit dom. WR West in %	55	26	29	52	3

Abkürzungen:	
Abw	Abweichung
Baro	Barometer
°C	Grad Celsius
cb	Zentibar (0-200)
dom.	dominant
DS	Durchschnitt
ET	Verdunstung
ges.	gesamt
h	Stunde
hPa	Hektopascal
LF	Luftfeuchtigkeit
max	Maximum
min	Minimum
MW	Mittelwert
NS	Niederschlag
RI	Regenintensität
SSD	Sonnenscheindauer
T	Temperatur
WR	Windrichtung

Temperatur	2006	MW	Abw.	2005	Abw.
heiße Tage (>30°)	0	0	0	2	-2
Sommertage (>25°)	1	3	-2	6	-5
Frosttage (<0°)	0	0,5	-0,5	0	0
Eistage (max <0°)	0	0	0	0	0
Tage mit Bodenfrost	1	2	-1	5	-4

Sonne	2006	MW	Abw.	2005	Abweichung vom Vorjahr
astronomisch mögliche SSD in h	483				
mittlere Bewölkung in %	52,8	60,5	-7,7	55	-2,3
bedeckte Tage (100% Bewölkung)	0	3	-3	1	-1
Tage ohne Sonne in Folge	0	2	-2	1	-1
sonnige Tage (<20 % Bewölkung)	7	4	3	5	2