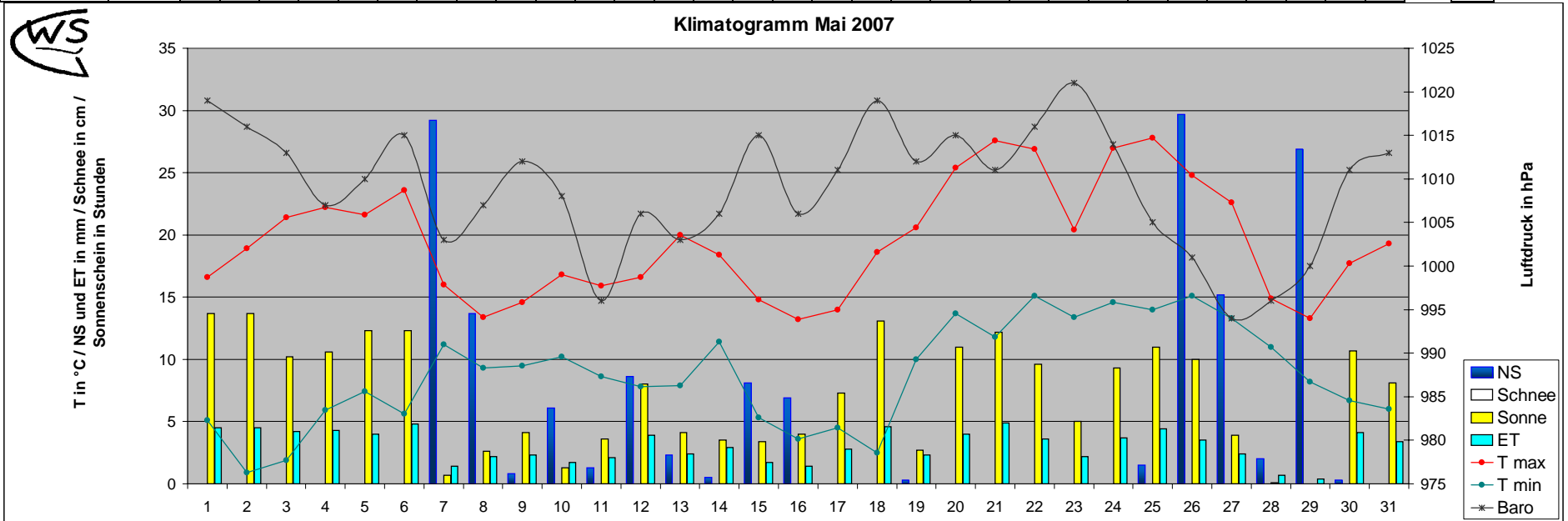


Einheit	Datum	1	2	3	4	5	6	7	8	9	10	11	12	13	14	15	16	17	18	19	20	21	22	23	24	25	26	27	28	29	30	31	DS	max	Summe		
T max	°C	16,6	18,9	21,4	22,2	21,6	23,6	16,0	13,4	14,6	16,8	15,9	16,6	20,0	18,4	14,8	13,2	14,0	18,6	20,6	25,4	27,6	26,9	20,4	27,0	27,8	24,8	22,6	14,9	13,3	17,7	19,3	19,5				
T min	°C	5,1	0,9	1,9	5,9	7,4	5,6	11,2	9,3	9,5	10,2	8,6	7,8	7,9	11,4	5,3	3,6	4,5	2,5	10,0	13,7	11,8	15,1	13,4	14,0	15,1	13,3	11,0	8,2	6,7	6,0	8,8	8,8				
T mittel	°C	11,1	11,1	12,7	14,5	15,2	15,1	13,5	11,1	11,8	13,2	12,2	11,7	14,8	14,1	10,4	9,0	8,9	11,4	15,6	19,3	20,7	20,2	16,2	14,6	14,0	19,0	16,6	13,2	11,3	11,9	13,2	14,2				
T min 5 cm	°C	0,0	-2,2	-1,1	1,1	1,1	1,1	10,0	8,3	7,8	7,2	7,2	7,8	5,6	10,0	4,4	3,9	3,9	2,2	6,7	10,6	8,9	12,8	11,7	13,3	11,7	14,4	11,7	9,4	8,3	6,1	5,0	6,7				
T Boden 20 cm	°C	11,4	11,5	11,6	11,7	11,8	12,1	12,4	12,1	11,9	12,2	12,2	12,1	12,4	13,1	13,0	12,2	11,8	12,0	12,8	14,5	15,5	16,6	17,1	17,3	17,5	18,0	18,1	16,9	15,8	15,0	13,8					
NS	mm	0,0	0,0	0,0	0,0	0,0	0,0	29,2	13,7	0,8	6,1	1,3	8,6	2,3	0,5	8,1	6,9	0,0	0,0	0,3	0,0	0,0	0,0	0,0	0,0	1,5	29,7	15,2	2,0	26,9	0,3	0,0			153,4		
RI max	mm/h	0,0	0,0	0,0	0,0	0,0	0,0	92,7	29,2	0,3	14,0	0,3	48,0	36,8	0,3	8,9	38,4	0,0	0,0	0,3	0,0	0,0	0,0	0,0	0,0	2,5	109,2	79,5	1,0	9,4	0,3	0,0			109,2		
Verdunstung	mm	4,3	4,3	4,3	4,3	4,3	4,3	1,3	3,2	2,3	1,7	2,1	3,9	2,4	2,3	1,7	1,4	2,8	4,6	2,3	4,0	4,9	3,8	2,3	3,7	4,4	3,3	2,3	0,7	0,4	4,3	3,3			95,3		
Bodenfeuchte	cb	27	28	30	31	31	34	28	22	22	20	20	21	22	22	19	18	14	14	14	15	17	19	18	22	23	25	6	3	3	4	4	19,2	34			
Baro	hPa	1019	1016	1013	1007	1010	1015	1003	1007	1012	1008	996	1006	1003	1006	1015	1006	1011	1019	1012	1015	1011	1016	1021	1014	1005	1001	994	996	1000	1011	1013	1009,1				
LF max	% rel.	81	84	91	86	73	85	96	93	92	96	97	97	97	96	96	96	93	97	91	91	91	96	92	95	98	98	98	98	96	90	95	92,7				
LF min	% rel.	26	30	31	28	27	26	51	64	63	71	63	59	58	55	49	72	46	41	66	45	40	52	69	53	46	65	60	84	87	39	35	51,6				
Taupunkt max	°C	4,3	3,4	6,8	8,3	6,1	10,1	13,2	10,5	9,6	12,5	11,5	13,9	14,4	13,9	10,6	10,3	5,4	10,2	15,5	17,8	18,9	18,9	15,0	18,3	20,0	19,4	17,8	12,8	11,6	8,9	11,1	12,3				
Taupunkt min	°C	-5,4	-1,7	0,3	-1,7	-1,1	1,8	5,8	5,9	6,4	9,6	6,7	7,1	7,8	8,9	4,0	3,0	2,0	1,9	8,1	9,4	10,0	14,4	10,6	13,3	13,3	13,9	12,3	10,5	6,4	1,1	2,2	6,0				
Sonne	Stunden	15,1	15,1	16,5	16,6	16,3	16,3	9,1	12,8	9,1	11,3	10,8	11,3	11,3	11,3	11,3	11,3	11,3	11,3	11,3	11,3	11,3	11,3	11,3	11,3	11,3	11,3	11,3	11,3	11,3	11,3	11,3	7,2	13,7	222,1		
Wind max	km/h	25,7	27,4	22,5	25,7	32,2	25,7	43,5	61,2	43,5	46,7	75,6	64,4	24,1	59,5	33,8	43,5	30,6	33,8	32,2	19,3	33,8	27,4	17,7	38,6	45,1	53,1	54,7	20,9	35,4	29,0	29,0	37,3				
Wind mittel	km/h	3,4	2,1	1,6	2,9	3,4	2,6	14,5	15,4	11,7	12,4	15,4	10,3	2,4	11,6	3,7	9,0	5,5	7,1	6,3	2,3	2,7	1,8	2,9	1,1	5,1	4,0	4,5	1,9	5,0	5,6	2,7	5,8	15,4			
dom. WR		O	O	O	N	N	W	W	W	W	W	W	W	W	S	S	S	N	S	W	S	W	N	N	N	N	W	N	S	N	N	W	S				
Schneehöhe	cm																																	0			



Allgemeine Messwerte	2007		DS / Summe		langjähriger Mittelwert	Abw vom Mittelwert	% des Solls	DS / Summe		Abweichung vom Vorjahr
	max	min	2007	2006				2006	2007	
T max in °C	27,8	13,2	19,5	14,2	12,6	1,6		18,1	13,1	1,1
T min in °C	15,1	0,9	8,8					7,5		
Boden-T 20cm Tiefe in °C	18,1	11,4	13,8							
Bodenfeuchte in cb	34	3	19,2							
Luftdruck in hPa	1021	994	1009,1	1015,0	-5,9			1013,7	-4,7	
Niederschlag in mm	29,7	0,0	153,4	59,6	93,8	257		96,5	56,9	
Verdunstung in mm	4,3	0,4	95,3	7,1	21,3	139		102,6	-7,3	
Sonne in h	13,7	8,3	163,1	108,8	11,3	116		107,8	-3,7	
rel. Luftfeuchtigkeit in %	98	26	72,2	70	2			71	1,6	
Taupunkt in °C	20	-5,4	9,2	10,5	-1,3			7,6	1,5	
max. Tagesböen in km/h	76	18	37,3					39,6	-2,3	

Niederschlag / LF	2007	MW	Abw.	2006	Abw.
Bilanz NS-Verdunstung in mm	58	-14	73	-6	64
Tage mit Gewitter	6	4	2	3	3
Tage mit > 1 cm Schnee	0	0	0	0	0
Tage mit > 0,2 mm NS	17	11	6	18	-1
Tage mit > 1 mm NS	13	10	3	14	-1
Tage mit > 10 mm NS	5	2	3	4	1
Tage mit Starkregen (RI > 10 mm/h)	8	3	5	8	0
Tage mit Nebel	0	2	-2	0	0

Abkürzungen:	
Abw	Abweichung
Baro	Luftdruck
°C	Grad Celsius
cb	Zentibar (0-200)
dom.	dominant
DS	Durchschnitt
ET	Verdunstung
ges.	gesamt
h	Stunde
hPa	Hektopascal
LF	Luftfeuchtigkeit
max	Maximum
min	Minimum
MW	Mittelwert
NS	Niederschlag
RI	Regenintensität
SSD	Sonnenscheindauer
T	Temperatur
WR	Windrichtung

Temperatur	2007	MW	Abw.	2006	Abw.
heiße Tage (>30°)	0	0	0	0	0
Sommertage (>25°)	5	3	2	1	4
Frosttage (<0°)	0	0,5	-0,5	0	0
Eistage (max <0°)	0	0	0	0	0
Tage mit Bodenfrost	3	2	1	1	2

Sonne	2007	MW	Abw.	2006	Abweichung vom Vorjahr
astronomisch mögliche SSD in h	483				
mittlere Bewölkung in %	54,0	60,5	-6,5	53	1,2
bedeckte Tage (100% Bewölkung)	1	3	-2	0	1
Tage ohne Sonne in Folge	0	2	-2	0	0
sonnige Tage (<20% Bewölkung)	3	4	-1	7	-4

Wind	2007	MW	Abw.	2006	Abw.
windstille Tage (max <12 km/h)	0	1	-1	0	0
windschwache Tage (max <19km/h)	1	3	-2	1	0
Starkwindtage (max >49 km/h)	6	4	2	8	-2
Tage mit Sturm (max >72 km/h)	1	0	1	0	1
Tage mit Orkan (max >114 km/h)	0	0	0	0	0
Tage mit dom. WR Nord in %	32	29	3	19	13
Tage mit dom. WR Ost in %	10	35	-26	10	10
Tage mit dom. WR Süd in %	23	10	13	16	6
Tage mit dom. WR West in %	35	26	10	55	-19