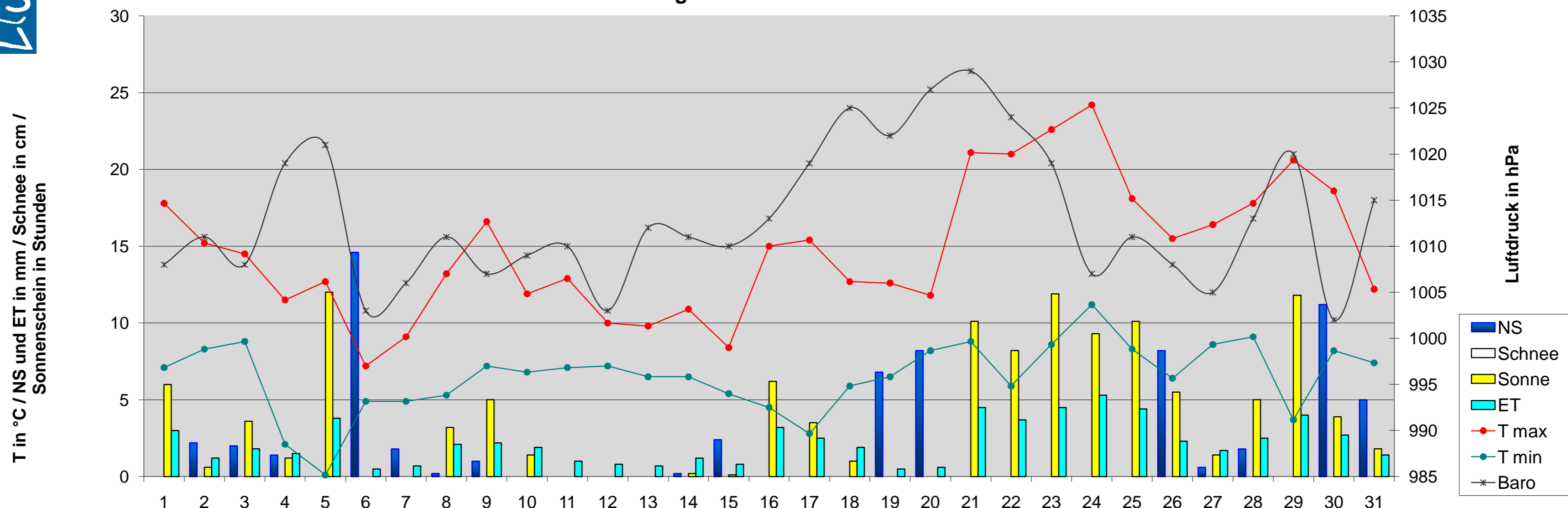


Monatsanalyse Mai 2010

Einheit	Datum	1	2	3	4	5	6	7	8	9	10	11	12	13	14	15	16	17	18	19	20	21	22	23	24	25	26	27	28	29	30	31	
T max	°C	17,8	15,2	14,5	11,5	12,7	7,2	9,1	13,2	16,6	11,9	12,9	10,0	9,8	10,9	8,4	15,0	15,4	12,7	12,6	11,8	21,1	21,0	22,6	24,2	18,1	15,5	16,4	17,8	20,6	18,6	12,2	
T min	°C	7,1	8,3	8,8	2,1	0,1	4,9	4,9	5,3	7,2	6,8	7,1	7,2	6,5	6,5	5,4	4,5	2,8	5,9	6,5	8,2	8,8	5,9	8,6	11,2	8,3	6,4	8,6	9,1	3,7	8,2	7,4	
T mittel	°C	12,5	10,8	10,8	7,7	6,9	6,0	6,6	9,1	10,9	9,0	9,9	8,9	7,8	8,4	6,7	10,3	9,8	9,3	9,8	14,3	13,8	16,3	17,3	13,9	10,8	11,7	13,1	13,3	13,2	10,3		
T min 5 cm	°C	5,6	7,8	8,3	0,0	-1,1	4,4	5,0	5,0	6,7	7,2	7,2	6,7	6,7	6,7	3,9	1,1	0,6	2,8	6,1	8,3	6,1	3,3	6,1	8,3	6,1	5,6	8,3	4,4	2,2	7,8	6,7	
T Boden 20 cm	°C	13,1	12,8	12,6	12,2	11,0	10,6	9,7	10,4	11,1	11,5	11,5	11,3	10,8	10,7	10,7	10,6	10,6	10,7	10,6	10,7	12,0	13,3	14,5	15,0	15,1	14,4	13,8	14,1	13,9	14,4	14,3	
NS	mm	0,0	2,2	2,0	1,4	0,0	14,6	1,8	0,2	1,0	0,0	0,0	0,0	0,0	0,2	2,4	0,0	0,0	0,0	6,8	8,2	0,0	0,0	0,0	0,0	0,0	8,2	0,6	1,8	0,0	11,2	5,0	
RI max	mm/h	0,0	4,6	3,4	2,0	0,0	6,8	3,6	0,2	0,4	0,0	0,0	0,0	0,0	0,2	1,2	0,0	0,0	0,0	3,2	15,8	0,0	0,0	0,0	0,0	0,0	9,2	1,4	2,0	0,0	48,0	2,8	
Verdunstung	mm	3,0	1,2	1,8	1,3	3,3	0,3	0,7	2,1	2,2	1,3	1,0	0,9	0,7	1,2	0,8	3,2	2,3	1,3	0,5	0,8	4,3	3,7	4,3	5,3	4,4	2,3	1,7	2,3	4,0	2,7	1,4	
Bodenfeuchte	cb	40	40	40	40	39	38	36	35	34	35	34	33	32	32	31	31	31	31	31	31	31	32	33	35	36	36	36	36	37	37	36	
Baro	hPa	1008	1011	1008	1019	1021	1003	1006	1011	1007	1009	1010	1003	1012	1011	1010	1013	1019	1025	1022	1027	1029	1024	1019	1007	1011	1008	1005	1013	1020	1002	1015	
LF max	% rel.	92	95	98	96	97	96	97	100	96	92	90	96	94	96	92	91	95	89	94	98	97	98	98	97	92	97	97	98	97	97	94	
LF min	% rel.	47	71	59	56	44	69	82	56	55	70	73	80	72	66	79	51	57	57	73	87	44	65	55	46	46	59	66	47	44	72	82	
Taupunkt max	°C	9,4	11,1	10,0	7,6	2,8	6,1	7,1	7,2	10,0	8,3	8,9	9,4	7,2	6,1	5,6	7,8	9,4	7,1	9,4	10,6	11,3	15,6	15,6	16,5	11,7	11,1	11,7	12,8	12,8	15,0	11,1	
Taupunkt min	°C	5,0	7,2	6,1	-0,6	-1,1	1,7	4,3	3,9	6,1	5,0	5,0	5,6	5,0	4,5	2,8	3,3	1,7	3,5	4,4	7,8	5,3	5,0	7,8	9,4	5,0	3,9	7,8	5,6	2,8	7,2	6,1	
Sonne	Stunden	6,0	0,6	3,6	1,2	12,0	0,0	0,0	3,2	5,0	1,4	0,0	0,0	0,0	0,2	0,1	6,2	3,5	1,0	0,0	0,0	10,1	8,2	11,9	9,3	10,1	5,5	1,4	5,0	11,8	3,9	1,8	
Wind max	km/h	29,0	29,0	29,0	32,2	27,4	29,0	17,7	22,5	17,7	20,9	30,6	41,8	17,7	17,7	33,8	46,7	35,4	39,0	29,0	12,9	25,7	22,5	24,1	66,0	40,2	17,7	20,9	37,0	25,7	64,4	45,1	
Wind mittel	km/h	5,8	2,4	2,9	5,6	6,1	10,0	3,2	3,4	1,9	6,1	4,8	7,7	3,2	3,2	6,6	12,7	7,2	6,9	4,0	1,4	3,5	3,1	4,0	10,9	7,6	4,3	2,7	5,3	2,4	10,3	12,4	
dom. WR		S	N	N	N	N	N	N	S	N	N	N	W	N	N	W	W	W	N	W	W	N	N	W	W	W	N	N	W	S	S	W	
Schneehöhe	cm																																



Meteogramm Mai 2010



Allgemeine Messwerte	max		min		DS / Summe 2010		langjähriger Mittelwert	Abw vom Mittelwert	% des Solls	DS / Summe 2009		Abweichung vom Vorjahr
	max	min	max	min	2010	2009				2009		
T max in °C	24,2	7,2	14,8	10,6	12,6	-2,0	19,0	13,6	-3,0			
T min in °C	11,2	0,1	6,5				8,2					
Boden-T 20cm Tiefe in °C	15,1	9,7	12,2									
Bodenfeuchte in cb	40	31	34,9									
Luftdruck in hPa	1029	1002	1013,2	1015,0	-1,8	1016,8	-3,6					
Niederschlag in mm	14,6	0,0	67,6	59,6	8,0	113	59,6	8,0				
Verdunstung in mm	5,3	0,5	88,9	74	-8,1	93	190,3	-31,4				
Sonne in h	12,0	0,0	123,0	190,8	-67,8	64	210,1	-87,1				
rel. Luftfeuchtigkeit in %	100	44	78,8	70	9		8,6	6,5				
Taupunkt in °C	16,5	-1,1	7,3	10,5	-3,2		8,6	-1,3				
max. Tagesböen in km/h	66	13	30,6				34,0	-3,4				

Niederschlag / LF	2010	MW	Abw.	2009	Abw.
Bilanz NS-Verdunstung in mm	2	5	-3	-41	43
Tage mit Gewitter	1	4	-3	6	-5
Tage mit min 1 cm Schnee	0	0	0	0	0
Tage mit > 0,2 mm NS	14	11	3	17	-3
Tage mit min 1 mm NS	13	10	3	10	3
Tage mit > 10 mm NS	2	2	0	1	1
Tage mit Starkregen (RI >10 mm/h)	2	3	-1	5	-3
Tage mit Nebel	1	2	-1	3	-2

Wind	2010	MW	Abw.	2009	Abw.
windstille Tage (max <12 km/h)	0	1	-1	0	0
windschwache Tage (max <19 km/h)	6	3	3	4	2
Starkwindtage (max >49 km/h)	2	4	-2	4	-2
Tage mit Sturm (max >72 km/h)	0	0	0	0	0
Tage mit Orkan (max >114 km/h)	0	0	0	0	0
Tage mit dom. WR Nord in %	52	30	22	26	26
Tage mit dom. WR Ost in %	0	37	-37	23	-23
Tage mit dom. WR Süd in %	13	10	3	3	10
Tage mit dom. WR West in %	35	27	9	48	-13

Temperatur	2010	MW	Abw.	2009	Abw.
heiße Tage (>30°)	0	0	0	0	0
Sommertage (>25°)	0	3	-3	1	-1
Frosttage (<0°)	0	0,5	-0,5	0	0
Eistage (max <0°)	0	0	0	0	0
Tage mit Bodenfrost	2	2	0	1	1

Sonne	2010	MW	Abw.	2009	Abweichung vom Vorjahr
astronomisch mögliche SSD in h	483				
mittlere Bewölkung in %	74,5	60,5	14,0	57	18,0
bedeckte Tage (100% Bewölkung)	7	3	4	3	4
Tage ohne Sonne in Folge	2	2	0	1	1
sonnige Tage (<20 % Bewölkung)	0	4	-4	2	-2

Abkürzungen:	
Abw	Abweichung
Baro	Luftdruck
°C	Grad Celsius
cb	Zentibar (0-200)
dom.	dominant
DS	Durchschnitt
ET	Verdunstung
ges.	gesamt
h	Stunde
hPa	Hektopascal
LF	Luftfeuchtigkeit
max	Maximum
min	Minimum
MW	Mittelwert
NS	Niederschlag
RI	Regenintensität
SSD	Sonnenscheindauer
T	Temperatur
WR	Windrichtung