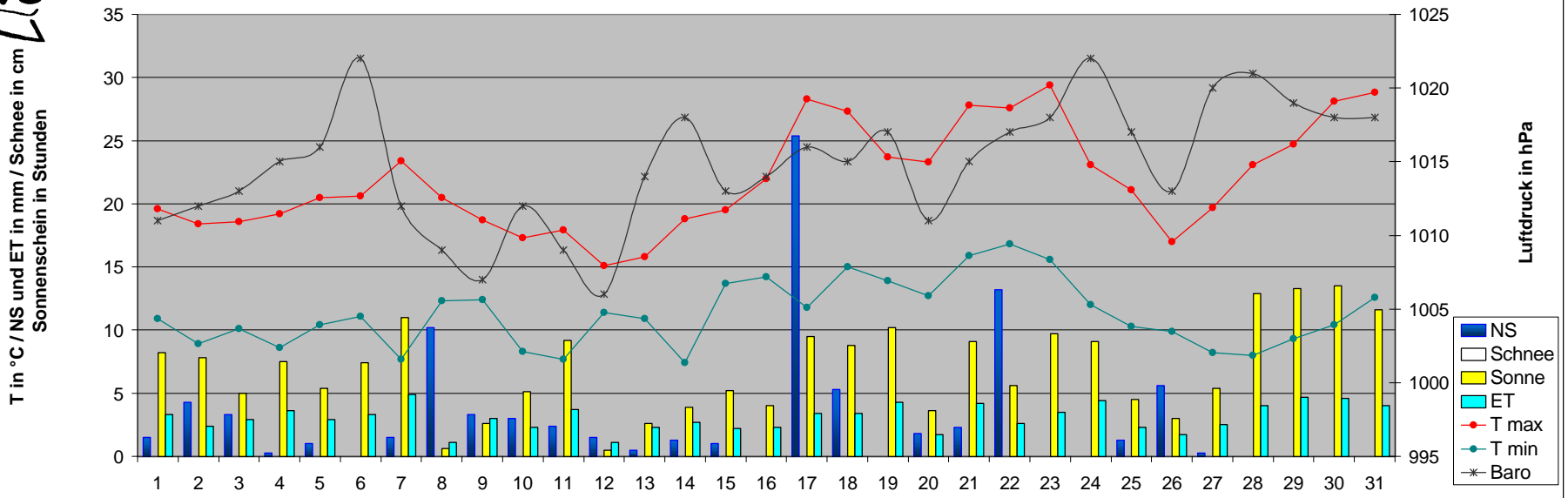


Monatsanalyse Juli 2004

Einheit	Datum	1	2	3	4	5	6	7	8	9	10	11	12	13	14	15	16	17	18	19	20	21	22	23	24	25	26	27	28	29	30	31	DS	max	Summe	
T max	°C	19,6	18,4	18,6	19,2	20,5	20,6	23,4	20,5	18,7	17,3	17,9	15,1	15,8	18,8	19,5	22	28,3	27,3	23,7	23,3	27,8	27,6	29,4	23,1	21,1	17	19,7	23,1	24,7	28,1	28,8	21,9			
T min	°C	10,9	8,9	10,1	8,6	10,4	11,1	7,7	12,3	12,4	8,3	7,7	11,4	10,9	7,4	13,7	14,2	11,8	15	13,9	12,7	15,9	16,8	15,6	12	10,3	9,9	8,2	8	9,3	10,4	12,6	11,2			
T mittel	°C	15,2	12,9	13,4	14,4	14,5	15,3	16,3	16,2	15,5	12,8	12,7	12,8	12,9	14	16,9	18,2	18,3	19,2	18,9	18,2	20,1	20,8	21,8	19,1	15,1	12,8	14,1	16	17,7	19,9	20,9	16,4			
T min 5 cm	°C	10	7,8	8,9	7,8	8,9	8,3	5,6	11,7	11,1	7,2	6,7	10,9	9,9	5,1	12,9	11,7	10,6	13,3	11,7	11,1	13,3	15	13,3	10,6	9,4	8,9	7,2	7,2	7,8	8,3	11,1	9,8			
T Boden 20 cm	°C	17,3	16,7	16,1	16,2	16,5	16,8	17	17,2	17,2	16,4	16,2	16,1	15,9	15,8	16,8	17,4	18,1	18,9	19,4	18,9	19,5	20,2	20,4	20,7	19,8	18,4	17,6	17,7	18,1	18,4	18,7	17,8			
NS	mm	1,5	4,3	3,3	0,25	1	0	1,5	10,2	3,3	3	2,4	1,5	0,5	1,3	1	0	25,4	5,3	0	1,8	2,3	13,2	0	0	1,3	5,6	0,25	0	0	0	0	90,2			
RI max	mm/h	7,6	18,3	29,7	0,25	2	0	6,1	15	3,6	27,2	11,7	3,3	0,25	0,25	0,25	0	131	51,8	0	5,3	73,2	19,8	0	0	0,25	8,9	0,25	0	0	0	0	130,6			
Verdunstung	mm	3,3	2,4	2,3	3,0	2,3	3,3	4,3	1,1	3	2,3	3,7	1,1	2,3	2,7	2,3	3,4	3,4	4,3	1,7	4,2	2,6	3,3	4,4	2,3	1,7	2,3	4	4,7	4,6	4	95,3				
Bodenfeuchte	cb	23	23	24	24	24	25	24	24	23	22	23	22	23	23	24	25	7	10	10	12	5	7	9	11	12	13	14	15	17	18	18,0	25			
Baro	hPa	1011	1012	1013	1015	1016	1022	1012	1009	1007	1012	1009	1006	1014	1018	1014	1016	1015	1017	1011	1017	1011	1015	1017	1018	1022	1018	1020	1021	1019	1018	1018	1014,8			
LF max	% rel.	94	96	96	95	97	95	95	98	96	97	98	95	95	97	97	96	99	97	99	98	96	98	97	93	96	98	99	98	96	94	95	96,5			
LF min	% rel.	49	52	53	45	51	40	35	78	66	56	44	79	66	51	70	67	44	53	42	71	46	53	49	39	52	74	50	42	36	31	35	52,2			
Taupunkt max	°C	13,7	13,1	13,3	12,3	13,4	11,4	13,7	17,6	14,4	12,5	11,9	12,7	11,5	13,3	15	17	18,9	20	16,7	20,6	18,3	19,5	20,4	18	13,9	13,9	13,8	13,3	13,7	18,2	17,8	15,3			
Taupunkt min	°C	8	7,2	7,9	6,3	8,9	5,6	6,2	11,6	10,8	7,9	4,5	10	9,3	6,7	13,3	13,3	11,1	14,4	9,4	11,7	13,3	16,3	15,1	7	9,4	9,3	7,9	7,6	8,4	8,7	11,1	9,6			
Sonne	Stunden	13,3	13,3	13,3	13,3	13,3	13,3	13,3	13,3	13,3	13,3	13,3	13,3	13,3	13,3	13,3	13,3	13,3	13,3	13,3	13,3	13,3	13,3	13,3	13,3	13,3	13,3	13,3	13,3	13,3	13,3	215,8				
Wind max	km/h	57,9	32,2	45,1	41,8	35,4	17,7	19	16,1	49,9	43,5	45,1	30,6	46,7	45,1	27,4	35,4	57,9	56,3	30,6	25,7	43,5	17,7	29	29	17,7	20,9	19,3	25,7	27,4	33,7	33,7				
Wind mittel	km/h	7,6	5,5	12,6	9,5	5,3	1,8	4,2	1,1	15,6	9,7	9,7	9,2	10,6	7,9	7,4	7,4	3,4	3,7	5,3	2,1	4	1,3	2,3	3,9	5,6	2,7	1,4	1,6	2,7	1,3	1,8	5,4	15,6		
dom. WR	W	W	W	W	W	W	N	O	N	W	W	W	W	W	W	W	W	S	S	W	N	W	S	S	N	W	S	N	N	O	S	W				
Schneehöhe	cm																																	0		



Klimatogramm Juli 2004



	max	min	DS / Summe 2004	langjähriger Mittelwert	Abw vom Mittelwert	% des Solls	DS / Summe 2003	Abweichung vom Vorjahr
T max in °C	29,4	15,1	21,9	16,4	17,1		24,6	19,0
T min in °C	16,8	7,4	11,2		-0,7		13,5	-2,7
Boden-T 20cm Tiefe in °C	20,7	15,8	17,8					
Bodenfeuchte in cb	25	5	18,0					
Luftdruck in hPa	1022	1006	1014,8	1015,7	-0,9		1015,5	-0,6
Niederschlag in mm	25,4	0,0	90,2	62,7	27,5	144	62,2	28,1
Verdunstung in mm	4,3	1,1	95,3	92	3,3	104	111,5	-16,2
Sonne in h	13,3	0,3	215,8	197,3	18,5	113	245,8	-29,8
rel. Luftfeuchtigkeit in %	99	31	74,3	73	1		68	6,1
Taupunkt in °C	20,6	4,5	12,5	14,0	-1,5		12,6	-0,1
max. Tagesböen in km/h	58	16	33,7				32,5	1,2

Niederschlag / LF	2004	MW	Abw.	2003	Abw.
Bilanz NS-Verdunstung in mm	-5	-29	24	-49	44
Tage mit Gewitter	6	6	0	6	0
Tage mit > 1 cm Schnee	0	0	0	0	0
Tage mit > 0,2 mm NS	22	10	12	13	9
Tage mit > 1 mm NS	19	10	9	11	8
Tage mit > 10 mm NS	3	2	1	2	1
Tage mit Starkregen (RI >10 mm/h)	9	6	3	7	2
Tage mit Nebel	3	1	2	0	3

Wind	2004	MW	Abw.	2003	Abw.
windstille Tage (max <12 km/h)	0	0	0	0	0
windschwache Tage (max <20km)	6	2	4	3	3
Starkwindtage (max >50 km/h)	3	4	-1	2	1
Tage mit Sturm (max >73 km/h)	0	1	-1	0	0
Tage mit Orkan (max >115 km/h)	0	0	0	0	0
Tage mit dom. WR Nord in %	19	32	-13	13	6
Tage mit dom. WR Ost in %	6	26	-19	3	3
Tage mit dom. WR Süd in %	19	6	13	3	16
Tage mit dom. WR West in %	55	35	19	81	-26

Abkürzungen:	
Abw	Abweichung
Baro	Barometer
°C	Grad Celsius
cb	Zentibar (0-200)
dom.	dominant
DS	Durchschnitt
ET	Verdunstung
ges.	gesamt
h	Stunde
hPa	Hektopaskal
LF	Luftfeuchtigkeit
max	Maximum
min	Minimum
MW	Mittelwert
NS	Niederschlag
RI	Regenintensität
SSD	Sonnenscheindauer
T	Temperatur
WR	Windrichtung

Temperatur	2004	MW	Abw.	2003	Abw.
heiße Tage (>30°)	0	2	-2	3	-3
Sommertage (>25°)	7	10	-3	17	-10
Frosttage (<0°)	0	0	0	0	0
Eistage (max <0°)	0	0	0	0	0
Tage mit Bodenfrost	0	0	0	0	0

Sonne	2004	MW	Abw.	2003	Abweichung vom Vorjahr
astronomisch mögliche SSD in h	484				
mittlere Bewölkung in %	55,4	61,3	-5,9	49	6,2
bedeckte Tage (100% Bewölkung)	0	1	-1	1	-1
Tage ohne Sonne in Folge	0	1	-1	1	-1
sonnige Tage (<20 % Bewölkung)	3	3	0	4	-1