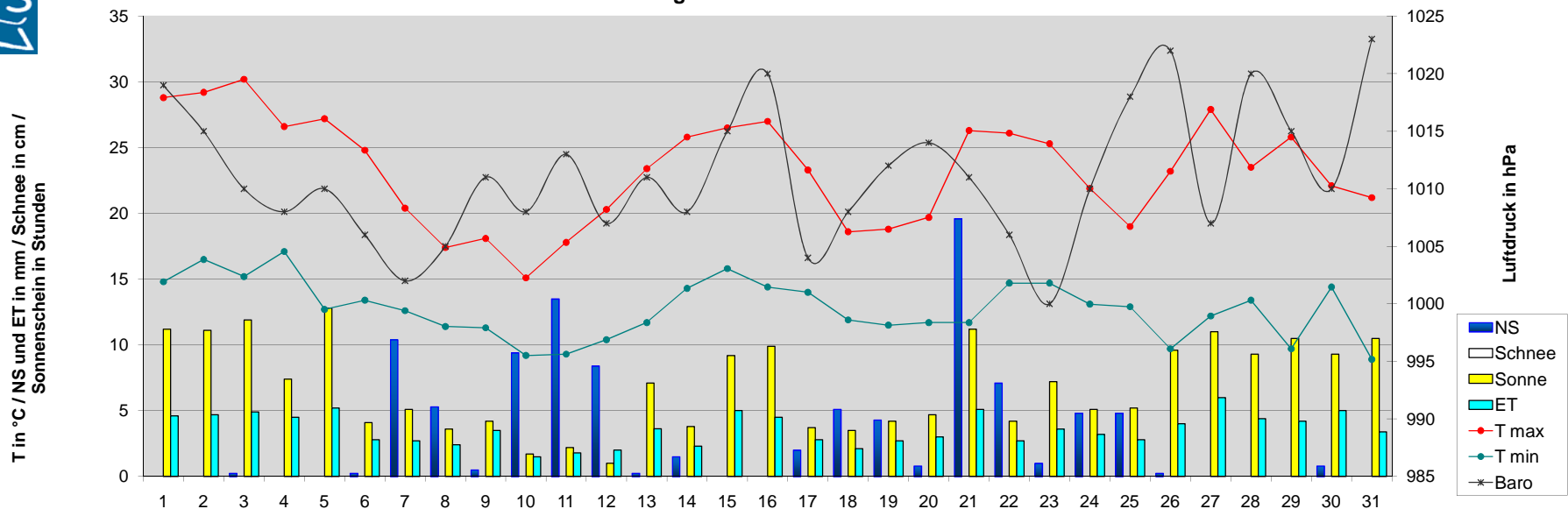


Monatsanalyse Juli 2009

Einheit	Datum	1	2	3	4	5	6	7	8	9	10	11	12	13	14	15	16	17	18	19	20	21	22	23	24	25	26	27	28	29	30	31	
T max	°C	28,8	29,2	30,2	26,6	27,2	24,8	20,4	17,4	18,1	15,1	17,8	20,3	23,4	25,8	26,5	27,0	23,3	18,6	18,8	19,7	26,3	26,1	25,3	21,9	19,0	23,2	27,9	23,5	25,8	22,1	21,2	
T min	°C	14,8	16,5	15,2	17,1	12,7	13,4	12,6	11,4	11,3	9,2	9,3	10,4	11,7	14,3	15,8	14,4	14,0	11,9	11,5	11,7	11,7	14,7	14,7	13,1	12,9	9,7	12,2	13,4	9,7	14,4	8,9	
T mittel	°C	22,4	23,2	22,9	21,2	20,6	17,5	16,4	14,2	14,2	12,1	12,2	15,7	17,8	19,6	21,3	20,9	19,2	15,5	14,4	15,2	19,0	19,8	20,3	16,7	15,0	16,7	20,3	18,1	18,6	18,6	15,4	
T min 5 cm	°C	11,1	12,8	11,7	12,2	8,9	10,0	10,0	7,8	10,6	7,2	5,6	7,8	7,8	12,8	12,8	11,1	10,6	10,0	12,8	11,1	10,0	12,8	12,2	12,2	8,9	6,7	10,0	10,6	7,8	11,1	6,7	
T Boden 20 cm	°C	19,0	19,5	20,0	20,0	19,9	18,9	18,0	17,2	16,7	16,1	15,3	15,8	16,6	17,4	18,3	19,0	18,4	18,0	17,1	16,7	17,2	17,8	18,3	18,1	17,8	17,0	17,4	17,8	17,4	17,5	16,9	
NS	mm	0,0	0,0	0,3	0,0	0,0	0,3	10,4	5,3	0,5	9,4	13,5	8,4	0,3	1,5	0,0	0,0	2,0	5,1	4,3	0,8	19,6	7,1	1,0	4,8	4,8	0,3	0,0	0,0	0,0	0,8	0,0	
RI max	mm/h	0,0	0,0	0,3	0,0	0,0	0,3	121,9	63,0	0,3	9,1	70,4	54,1	0,3	17,8	0,0	0,0	2,5	7,9	17,8	1,5	133,1	43,7	2,3	39,1	4,1	0,3	0,0	0,0	0,0	3,8	0,0	
Verdunstung	mm	4,3	4,7	4,3	4,3	4,3	2,3	1,3	1,3	1,3	1,3	1,8	1,8	2,8	3,3	3,3	4,3	3,3	2,3	2,3	3,3	3,3	3,3	1,3	1,3	1,3	1,3	1,3	1,3	1,3	1,3		
Bodenfeuchte	cb	60	61	62	63	64	64	65	65	65	64	63	62	60	58	56	54	53	51	50	49	48	45	40	36	33	30	29	29	29	30	30	
Baro	hPa	1019	1015	1010	1008	1010	1006	1002	1005	1011	1008	1013	1007	1011	1008	1015	1020	1004	1008	1012	1014	1011	1006	1000	1010	1022	1007	1020	1015	1010	1010	1023	
LF max	% rel.	95	98	98	95	95	93	97	97	92	96	100	100	100	95	98	91	92	99	96	98	99	99	96	98	97	99	92	84	96	94	95	
LF min	% rel.	43	43	38	39	31	41	59	70	50	69	59	68	43	58	48	34	61	62	67	57	46	59	56	50	69	40	31	40	38	39	38	
Taupunkt max	°C	19,4	20,0	20,6	17,8	15,0	16,7	16,7	14,5	11,7	12,2	13,3	16,7	16,7	19,4	18,3	15,6	17,2	14,4	14,5	13,9	17,9	19,7	18,8	15,6	14,7	13,9	15,6	13,7	15,0	16,1	11,9	
Taupunkt min	°C	13,9	15,0	13,9	10,0	6,7	10,0	11,1	10,7	6,7	8,3	8,3	10,6	9,4	12,8	12,8	9,4	11,7	10,6	10,6	10,6	11,4	14,4	13,4	8,9	10,7	7,8	8,9	9,1	7,8	6,7	5,6	
Sonne	Stunden	11,3	11,1	11,3	7,3	12,8	9,1	9,1	1,6	4,2	1,7	2,2	1,8	7,1	8,3	8,3	8,3	4,3	4,3	4,3	4,3	11,3	4,4	11,3	4,4	9,1	9,2	9,6	11,0	8,3	10,3	10,3	
Wind max	km/h	20,9	22,5	30,6	32,2	20,9	38,6	64,4	46,7	45,1	46,7	56,3	35,4	40,2	27,4	35,4	22,5	38,6	43,5	43,5	45,1	56,3	35,4	53,1	67,6	43,5	30,6	43,5	40,2	30,6	51,1	20,9	
Wind mittel	km/h	2,3	2,4	1,9	4,8	2,3	3,4	9,0	12,7	13,4	15,1	5,1	6,9	5,3	3,1	10,0	2,1	7,2	7,6	9,7	11,4	7,7	7,2	10,1	6,9	11,1	4,2	8,0	7,6	2,7	10,1	2,1	
dom. WR		N	N	O	W	N	S	W	W	W	W	W	W	W	W	W	W	W	W	W	W	S	W	S	W	W	W	W	S	W	W		
Schneehöhe	cm																																



Meteogramm Juli 2009



Allgemeine Messwerte	2009		DS / Summe 2008	langjähriger Mittelwert	Abw vom Mittelwert	% des Solls	2008		Abweichung vom Vorjahr
	max	min					2008	Abw.	
T max in °C	30,2	15,1	23,3	17,1	0,8		24,0	18,3	-0,4
T min in °C	17,1	8,9	12,7				12,7		
Boden-T 20cm Tiefe in °C	20	15,3	17,8						
Bodenfeuchte in cb	65	29	50,6						
Luftdruck in hPa	1023	1000	1011,2	1015,7	-4,5		1012,5	-1,3	
Niederschlag in mm	19,6	0,0	100,3	62,7	37,6	160	86,6	13,7	
Verdunstung in mm	6,3	1,3	111,8	82	13,0	131	113,3	-6,4	
Sonne in h	12,8	1,0	215,5	187,5	28,0	115	220,1	-4,6	
rel. Luftfeuchtigkeit in %	100	31	72,9	73	0		71	2,0	
Taupunkt in °C	20,6	5,6	13,1	14,0	-0,9		12,7	0,4	
max. Tagesböen in km/h	68	21	39,7				33,6	6,0	

Niederschlag / LF	2009	MW	Abw.	2008	Abw.
Bilanz NS-Verdunstung in mm	-11	8	-18	-25	14
Tage mit Gewitter	7	6	1	3	4
Tage mit min 1 cm Schnee	0	0	0	0	0
Tage mit > 0,2 mm NS	21	10	11	15	6
Tage mit min 1 mm NS	14	10	4	9	5
Tage mit > 10 mm NS	3	2	1	1	2
Tage mit Starkregen (NS > 10 mm/h)	9	6	3	5	4
Tage mit Nebel	3	1	2	1	2

Wind	2009	MW	Abw.	2008	Abw.
windstille Tage (max < 12 km/h)	0	0	0	0	0
windschwache Tage (max < 19 km/h)	0	2	-2	2	-2
Starkwindtage (max > 49 km/h)	6	4	2	2	4
Tage mit Sturm (max > 72 km/h)	0	1	-1	0	0
Tage mit Orkan (max > 114 km/h)	0	0	0	0	0
Tage mit dom. WR Nord in %	10	33	-24	10	0
Tage mit dom. WR Ost in %	3	27	-23	29	-26
Tage mit dom. WR Süd in %	13	7	6	0	13
Tage mit dom. WR West in %	74	37	38	61	13

Abkürzungen:	
Abw	Abweichung
Baro	Luftdruck
°C	Grad Celsius
cb	Zentibar (0-200)
dom.	dominant
DS	Durchschnitt
ET	Verdunstung
ges.	gesamt
h	Stunde
hPa	Hektopaskal
LF	Luftfeuchtigkeit
max	Maximum
min	Minimum
MW	Mittelwert
NS	Niederschlag
RI	Regenintensität
SSD	Sonnenscheindauer
T	Temperatur
WR	Windrichtung

Temperatur	2009	MW	Abw.	2008	Abw.
heiße Tage (>30°)	1	2	-1	6	-5
Sommertage (>25°)	13	10	3	13	0
Frosttage (<0°)	0	0	0	0	0
Eistage (max < 0°)	0	0	0	0	0
Tage mit Bodenfrost	0	0	0	0	0

Sonne	2009	MW	Abw.	2008	Abweichung vom Vorjahr
astronomisch mögliche SSD in h	484				
mittlere Bewölkung in %	55,5	61,3	-5,8	55	1,0
bedeckte Tage (100% Bewölkung)	0	1	-1	2	-2
Tage ohne Sonne in Folge	0	1	-1	0	0
sonnige Tage (<20 % Bewölkung)	1	3	-2	7	-6