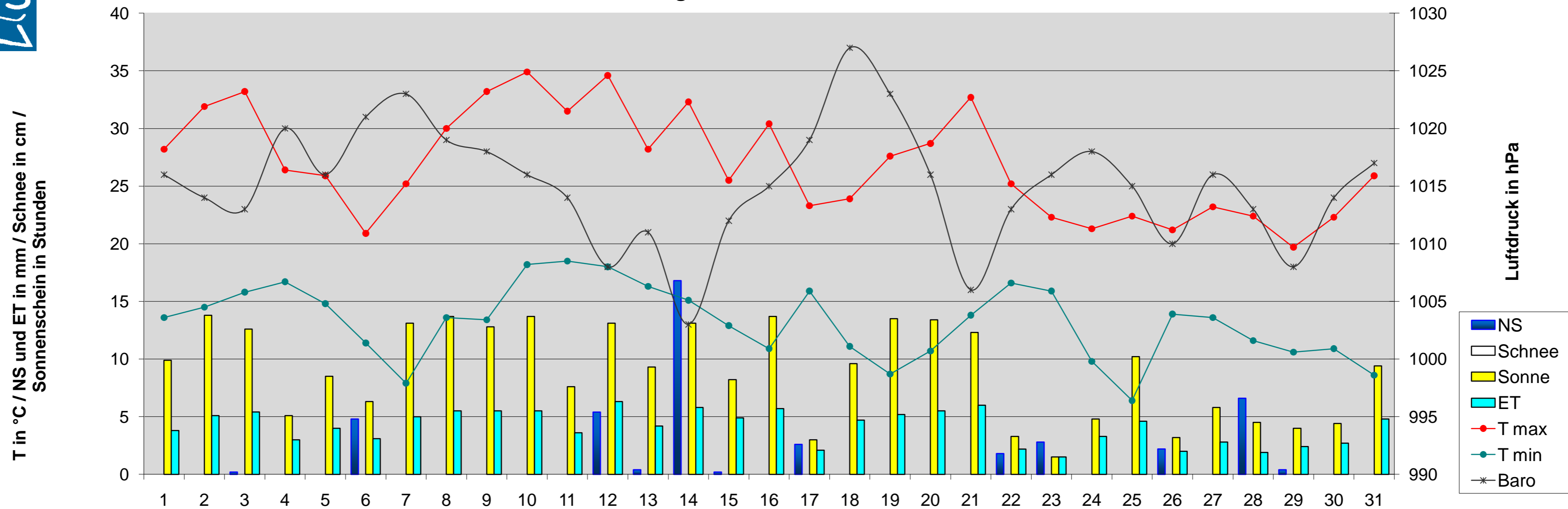


Monatsanalyse Juli 2010

Einheit	Datum	1	2	3	4	5	6	7	8	9	10	11	12	13	14	15	16	17	18	19	20	21	22	23	24	25	26	27	28	29	30	31	
T max	°C	28,2	31,9	33,2	26,4	25,9	20,9	25,2	30,0	33,2	34,9	31,5	34,6	28,2	32,3	25,5	30,4	23,3	23,9	27,6	28,7	32,7	25,2	22,3	21,3	22,4	21,2	23,2	22,4	19,7	22,3	25,9	
T min	°C	13,6	14,5	15,8	16,7	14,8	11,4	7,9	13,6	13,4	18,2	18,5	18,0	16,3	15,1	12,9	10,9	15,9	11,1	8,7	10,7	13,8	16,6	15,9	9,8	6,4	13,9	13,6	11,6	10,6	10,9	8,6	
T mittel	°C	21,3	23,6	24,9	21,7	20,2	16,5	17,3	21,9	24,2	27,0	25,7	25,1	22,1	23,9	20,4	21,3	19,1	17,7	18,9	21,1	24,0	20,7	18,4	16,7	15,2	16,7	17,5	16,7	14,9	16,5	18,1	
T min 5 cm	°C	11,1	11,7	12,8	13,9	11,7	8,9	6,1	12,8	10,6	15,6	15,6	15,6	13,9	12,8	10,6	9,4	13,3	8,9	6,7	8,9	10,6	15,0	15,0	6,7	4,4	11,7	10,6	8,3	8,3	7,8	6,1	
T Boden 20 cm	°C	18,6	19,2	19,7	20,0	19,5	18,8	17,8	18,8	19,8	20,6	20,7	20,6	21,0	21,2	20,6	20,2	20,0	19,3	18,6	18,7	19,5	19,8	19,2	18,8	17,8	17,8	18,2	18,1	17,9	17,8	17,5	
NS	mm	0,0	0,0	0,2	0,0	0,0	4,8	0,0	0,0	0,0	0,0	0,0	5,4	0,4	16,8	0,2	0,0	2,6	0,0	0,0	0,0	0,0	1,8	2,8	0,0	0,0	2,2	0,0	6,6	0,4	0,0	0,0	
RI max	mm/h	0,0	0,0	0,2	0,0	0,0	11,0	0,0	0,0	0,0	0,0	0,0	98,4	0,2	198,6	0,2	0,0	5,4	0,0	0,0	0,0	0,0	20,8	7,0	0,0	0,0	1,4	0,0	28,0	0,2	0,0	0,0	
Verdunstung	mm	3,8	5,1	5,4	3,0	4,3	3,1	5,8	5,5	3,8	6,3	4,2	5,8	4,3	5,7	2,1	4,7	5,2	5,5	6,0	2,2	1,5	3,3	4,3	4,3	2,0	2,8	1,3	2,4	2,7	4,8		
Bodenfeuchte	cb	69	69	69	68	69	69	72	71	72	71	73	74	84	88	57	43	42	42	43	46	55	63	68	75	80	84	85	87	89	89	89	
Baro	hPa	1016	1014	1013	1020	1016	1021	1023	1019	1018	1016	1014	1008	1011	1003	1012	1015	1019	1027	1023	1016	1006	1013	1016	1018	1015	1010	1016	1013	1008	1014	1017	
LF max	% rel.	97	97	94	97	98	95	100	92	96	89	94	97	99	98	100	96	94	96	98	95	96	97	99	91	98	98	98	98	100	95	99	
LF min	% rel.	44	35	37	58	47	49	35	36	30	34	49	34	42	36	39	36	69	38	33	34	32	62	72	39	38	59	56	64	65	51	40	
Taupunkt max	°C	20,3	21,2	21,4	19,2	18,7	14,7	14,2	18,2	21,1	21,2	22,8	22,9	20,0	20,0	18,2	20,0	19,2	15,1	16,6	15,4	19,1	19,4	18,3	14,6	12,5	16,1	16,3	19,0	15,4	14,5	15,3	
Taupunkt min	°C	12,8	13,8	14,5	15,5	13,1	9,0	5,3	11,7	12,4	15,5	17,0	12,7	13,9	14,4	10,0	10,0	12,7	8,6	8,1	9,6	12,6	15,8	14,5	5,7	5,7	11,6	12,7	10,9	10,3	10,9	8,2	
Sonne	Stunden	9,9	13,8	12,6	5,1	8,5	6,3	13,1	13,7	12,8	13,7	7,6	13,1	9,3	13,1	8,2	13,7	3,0	9,8	13,5	13,4	12,3	3,3	1,5	4,8	10,2	3,2	5,8	4,5	4,0	4,4	9,4	
Wind max	km/h	16,1	20,9	46,7	19,3	33,8	30,6	20,9	25,7	17,7	27,4	27,4	56,3	19,3	74,0	41,8	25,7	40,2	16,1	19,3	33,8	35,4	32,2	19,3	45,1	32,2	22,5	30,6	33,8	32,2	37,0		
Wind mittel	km/h	1,1	1,4	2,7	2,9	4,5	5,3	2,6	2,6	1,8	2,1	2,1	5,5	2,6	4,2	9,8	3,7	5,0	1,6	1,6	2,6	5,0	3,2	1,3	7,6	5,8	2,4	2,7	3,5	6,3	6,0	6,6	
dom. WR		O	S	W	N	W	W	S	S	S	W	W	W	W	S	S	S	S	W	W	O	S	S	N	N	W	S	W	W	W	W	S	
Schneehöhe	cm																																



Meteogramm Juli 2010



Allgemeine Messwerte	max		min		DS / Summe 2010		langjähriger Mittelwert	Abw vom Mittelwert	% des Solls	DS / Summe 2009		Abweichung vom Vorjahr
	max	min	max	min	2010	2009				2009		
T max in °C	34,9	19,7	26,9	20,3	17,1	3,2	23,3	18,0	2,3			
T min in °C	18,5	6,4	13,2	17,1	17,1	3,2	12,7	18,0	2,3			
Boden-T 20cm Tiefe in °C	21,2	17,5	19,2	17,1	17,1	3,2	12,7	18,0	2,3			
Bodenfeuchte in cb	89	42	69,5	69,5	69,5	69,5	69,5	69,5	69,5			
Luftdruck in hPa	1027	1003	1015,2	1015,7	1015,7	-0,5	1011,2	1011,2	3,9			
Niederschlag in mm	16,8	0,0	44,2	62,7	62,7	-18,5	70	100,3	-56,1			
Verdunstung in mm	6,3	1,5	120,1	92	92	38,1	139	111,0	17,1			
Sonne in h	13,8	1,5	277,4	187,5	187,5	89,9	148	215,5	61,9			
rel. Luftfeuchtigkeit in %	100	30	70,7	73	73	-2	73	73	-2,2			
Taupunkt in °C	22,9	5,3	14,8	14,0	14,0	0,8	13,1	13,1	1,7			
max. Tagesböen in km/h	74	16	31,1	31,1	31,1	31,1	31,1	31,1	-8,5			

Niederschlag / LF	2010	MW	Abw.	2009	Abw.
Bilanz NS-Verdunstung in mm	-84	8	-92	-11	-73
Tage mit Gewitter	5	6	-1	7	-2
Tage mit min 1 cm Schnee	0	0	0	0	0
Tage mit > 0,2 mm NS	10	10	0	21	-11
Tage mit min 1 mm NS	8	10	-2	14	-6
Tage mit > 10 mm NS	1	2	-1	3	-2
Tage mit Starkregen (RI >10 mm/h)	5	6	-1	9	-4
Tage mit Nebel	3	1	2	3	0

Wind	2010	MW	Abw.	2009	Abw.
windstille Tage (max <12 km/h)	0	0	0	0	0
windschwache Tage (max <19 km/h)	3	2	1	0	3
Starkwindtage (max >49 km/h)	2	4	-2	6	-4
Tage mit Sturm (max >72 km/h)	1	1	0	0	1
Tage mit Orkan (max >114 km/h)	0	0	0	0	0
Tage mit dom. WR Nord in %	10	33	-24	10	0
Tage mit dom. WR Ost in %	6	27	-20	3	3
Tage mit dom. WR Süd in %	39	7	32	13	26
Tage mit dom. WR West in %	45	37	8	74	-29

Abkürzungen:	
Abw	Abweichung
Baro	Luftdruck
°C	Grad Celsius
cb	Zentibar (0-200)
dom.	dominant
DS	Durchschnitt
ET	Verdunstung
ges.	gesamt
h	Stunde
hPa	Hektopascal
LF	Luftfeuchtigkeit
max	Maximum
min	Minimum
MW	Mittelwert
NS	Niederschlag
RI	Regenintensität
SSD	Sonnenscheindauer
T	Temperatur
WR	Windrichtung

Temperatur	2010	MW	Abw.	2009	Abw.
heiße Tage (>30°)	10	2	8	1	9
Sommertage (>25°)	20	10	10	13	7
Frosttage (<0°)	0	0	0	0	0
Eistage (max <0°)	0	0	0	0	0
Tage mit Bodenfrost	0	0	0	0	0

Sonne	2010	MW	Abw.	2009	Abweichung vom Vorjahr
astronomisch mögliche SSD in h	484				
mittlere Bewölkung in %	42,7	61,3	-18,6	55	-12,8
bedeckte Tage (100% Bewölkung)	0	1	-1	0	0
Tage ohne Sonne in Folge	0	1	-1	0	0
sonnige Tage (<20 % Bewölkung)	12	3	9	1	11