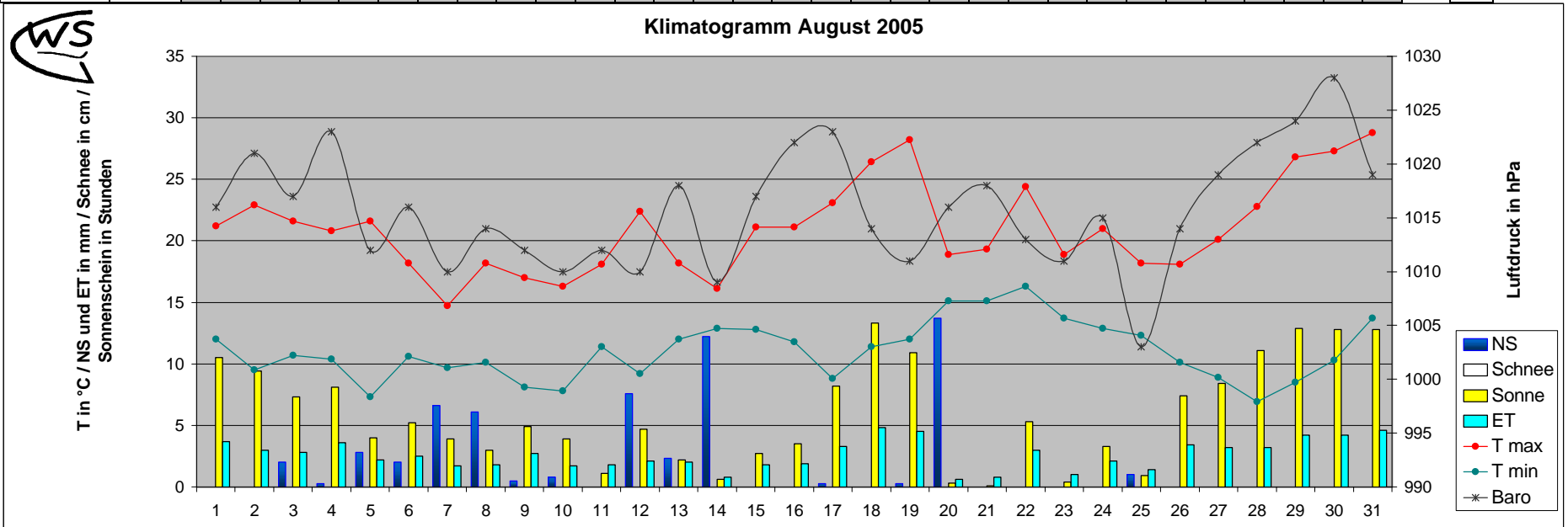


Monatsanalyse August 2005

Einheit	Datum	1	2	3	4	5	6	7	8	9	10	11	12	13	14	15	16	17	18	19	20	21	22	23	24	25	26	27	28	29	30	31	DS	max	Summe	
T max	°C	21,2	22,9	21,6	20,8	21,6	18,2	14,7	18,2	17,0	16,3	18,1	22,4	18,2	16,1	21,1	21,1	23,1	26,4	28,2	18,9	19,3	24,4	18,9	21,0	18,2	18,1	20,1	22,8	26,8	27,3	28,8	21,0			
T min	°C	12,0	9,5	10,7	10,4	7,3	10,6	9,7	10,1	8,1	7,8	11,4	9,2	12,0	12,9	12,8	11,8	8,8	11,4	12,0	15,1	15,1	16,3	13,7	12,9	12,3	10,1	8,9	6,9	8,5	10,3	13,7	11,0			
T mittel	°C	15,9	15,8	16,6	15,3	14,4	13,2	11,7	12,8	13,5	12,3	14,6	15,1	14,3	14,2	16,0	15,8	15,5	19,6	20,8	17,4	17,4	19,2	16,6	16,1	15,1	13,6	14,5	15,3	17,6	19,1	21,6	15,8			
T min 5 cm	°C	8,9	7,8	8,3	7,2	5,6	9,4	7,8	9,4	5,0	5,0	8,3	6,1	9,4	11,7	10,6	8,3	6,7	8,3	8,9	13,3	13,9	15,6	10,0	10,0	11,1	6,7	6,1	5,6	6,1	7,8	9,4	8,7			
T Boden 20 cm	°C	18,4	18,2	17,9	17,7	16,9	16,5	16,0	15,8	15,9	15,5	15,6	15,6	16,0	15,8	16,1	16,0	16,5	17,0	17,5	18,1	17,8	18,1	18,3	17,7	17,3	16,4	16,0	15,9	16,3	16,9	17,5	16,8			
NS	mm	0,0	0,0	2,0	0,3	2,8	2,0	6,6	6,1	0,5	0,8	0,0	7,6	2,3	12,2	0,0	0,0	0,3	0,0	0,3	13,7	0,0	0,0	0,0	0,0	1,0	0,0	0,0	0,0	0,0	0,0			58,4		
RI max	mm/h	0,0	0,0	4,1	0,3	18,5	1,0	58,4	83,1	3,0	1,8	0,0	37,8	13,0	8,1	0,0	0,0	0,0	0,0	0,3	18,3	0,0	0,0	0,0	0,0	1,5	0,0	0,0	0,0	0,0	0,0			83,1		
Verdunstung	mm	3,7	3,8	2,3	3,0	2,3	2,3	1,7	1,8	2,7	1,7	1,8	2,1	2,8	0,8	1,9	1,3	3,3	4,3	4,5	6,6	6,8	3,6	1,9	2,1	1,4	3,3	3,7	4,3	4,3	4,2			80,4		
Bodenfeuchte	cb	37	40	40	39	39	39	37	37	35	37	42	37	32	37	35	38	40	41	31	30	37	31	34	30	32	36	36	39	38	39	36,5	42			
Baro	hPa	1016	1021	1017	1023	1016	1010	1014	1012	1010	1012	1010	1018	1010	1009	1017	1022	1023	1014	1011	1016	1010	1015	1003	1014	1019	1022	1024	1028	1019	1015,8					
LF max	% rel.	91	96	95	96	97	94	96	96	95	95	94	98	95	97	97	95	99	95	96	97	96	95	93	97	95	90	91	99	99	97	92	95,4			
LF min	% rel.	48	46	50	46	48	51	67	61	52	77	64	52	52	82	55	59	47	41	45	87	84	55	70	62	65	43	46	44	40	42	42	55,6			
Taupunkt max	°C	12,9	12,4	13,3	13,3	13,8	13,9	11,1	12,8	11,9	13,3	12,8	14,9	13,1	15,0	14,4	14,4	13,9	15,6	17,2	17,4	16,9	16,4	14,7	15,6	14,4	11,2	11,8	13,7	15,4	15,7	16,7	14,2			
Taupunkt min	°C	8,9	8,6	9,4	8,1	6,7	7,8	7,8	8,9	6,2	6,7	8,9	8,9	7,9	10,6	11,1	10,6	8,3	10,6	11,1	14,4	14,5	14,3	12,6	11,7	9,9	5,2	7,0	6,4	8,0	9,7	12,2	9,5			
Sonne	Stunden	10,1	10,1	10,1	10,1	10,1	10,1	10,1	10,1	10,1	10,1	10,1	10,1	10,1	10,1	10,1	10,1	10,1	10,1	10,1	10,1	10,1	10,1	10,1	10,1	10,1	10,1	10,1	10,1	10,1	10,1	183,1				
Wind max	km/h	30,6	20,9	35,4	45,1	35,4	38,6	33,8	27,4	41,8	41,8	38,6	27,4	32,2	30,6	30,6	20,9	17,7	22,5	33,8	12,9	25,7	24,1	29,0	27,4	53,1	50,0	27,4	17,7	27,4	27,4	30,3				
Wind mittel	km/h	6,6	1,4	2,9	10,0	7,7	8,4	4,0	5,3	8,5	9,8	7,2	2,7	6,9	5,5	1,4	2,9	1,3	3,7	4,0	1,4	3,2	4,0	2,4	3,2	10,9	11,4	3,2	1,0	1,8	1,3	3,2	4,7	11,4		
dom. WR	W N W W W W W W W W W W W W S N N O O S S N N N N S W W W W W W N O																																			
Schneehöhe	cm																																			0

Klimatogramm August 2005



Allgemeine Messwerte	2005		DS / Summe 2005	langjähriger Mittelwert	Abw vom Mittelwert	% des Sollis	2004		Abweichung vom Vorjahr
	max	min					2005	MW	
T max in °C	28,8	14,7	21,0	15,8	16,7		24,3	18,8	-3,0
T min in °C	16,3	6,9	11,0				13,6		
Boden-T 20cm Tiefe in °C	18,4	15,5	16,8						
Bodenfeuchte in cb	42	30	36,5						
Luftdruck in hPa	1028	1003	1015,8	1015,5	0,3		1011,3	4,5	
Niederschlag in mm	13,7	0,0	58,4	60,0	-1,7	97	96,2	-37,9	
Verdunstung in mm	4,5	0,3	30,4	38	-7,6	91	111,9	-31,5	
Sonne in h	13,3	8,3	183,1	183,3	1,6	101	288,8	-28,5	
rel. Luftfeuchtigkeit in %	99	40	75,5	74	2		70	5,9	
Taupunkt in °C	17,4	5,2	11,8	13,0	-1,2		13,0	-1,2	
max. Tagesböen in km/h	53	13	30,3				35,7	-5,4	

Niederschlag / LF	2005	MW	Abw.	2004	Abw.
Bilanz NS-Verdunstung in mm	-22	-28	6	-16	-6
Tage mit Gewitter	3	5	-2	5	-2
Tage mit > 1 cm Schnee	0	0	0	0	0
Tage mit > 0,2 mm NS	15	11	4	14	1
Tage mit > 1 mm NS	10	10	0	13	-3
Tage mit > 10 mm NS	2	2	0	3	-1
Tage mit Starkregen (RI >10 mm/h)	6	5	1	10	-4
Tage mit Nebel	3	2	1	1	2

Wind	2005	MW	Abw.	2004	Abw.
windstille Tage (max <12 km/h)	0	1	-1	1	-1
windschwache Tage (max <19km)	4	3	1	4	0
Starkwindtage (max >49 km/h)	2	3	-1	5	-3
Tage mit Sturm (max >72 km/h)	0	1	-1	1	-1
Tage mit Orkan (max >114 km/h)	0	0	0	0	0
Tage mit dom. WR Nord in %	23	26	-3	10	13
Tage mit dom. WR Ost in %	10	26	-16	26	-16
Tage mit dom. WR Süd in %	13	6	6	19	-6
Tage mit dom. WR West in %	55	42	13	45	10

Abkürzungen:	
Abw	Abweichung
Baro	Barometer
°C	Grad Celsius
cb	Zentibar (0-200)
dom.	dominant
DS	Durchschnitt
ET	Verdunstung
ges.	gesamt
h	Stunde
hPa	Hektopaskal
LF	Luftfeuchtigkeit
max	Maximum
min	Minimum
MW	Mittelwert
NS	Niederschlag
RI	Regenintensität
SSD	Sonnenscheindauer
T	Temperatur
WR	Windrichtung

Temperatur	2005	MW	Abw.	2004	Abw.
heiße Tage (>30°)	0	2	-2	1	-1
Sommertage (>25°)	5	9	-4	15	-10
Frosttage (<0°)	0	0	0	0	0
Eistage (max <0°)	0	0	0	0	0
Tage mit Bodenfrost	0	0	0	0	0

Sonne	2005	MW	Abw.	2004	Abweichung vom Vorjahr
astronomisch mögliche SSD in h	452				
mittlere Bewölkung in %	59,5	59,8	-0,3	41	18,3
bedeckte Tage (100% Bewölkung)	0	1,5	-1,5	0	0
Tage ohne Sonne in Folge	0	1	-1	0	0
sonnige Tage (<20 % Bewölkung)	4	4	0	8	-4