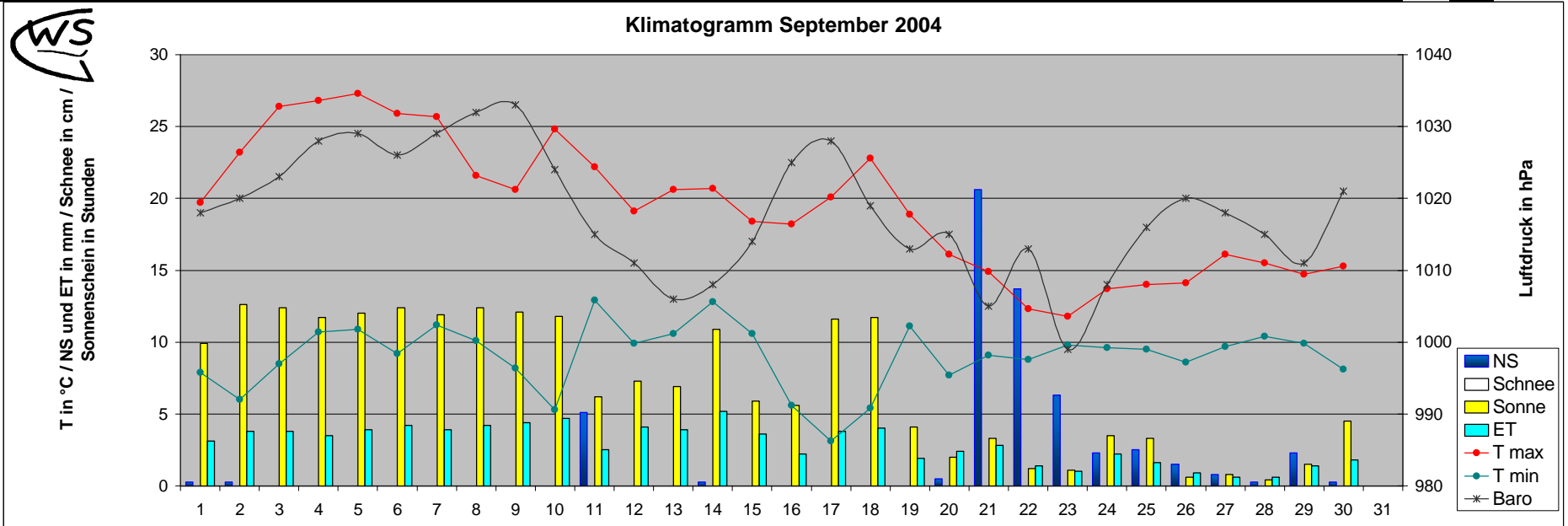


Monatsanalyse September 2004

Einheit	Datum	1	2	3	4	5	6	7	8	9	10	11	12	13	14	15	16	17	18	19	20	21	22	23	24	25	26	27	28	29	30	31	DS	max	Summe
T max	°C	19,7	23,2	26,4	26,8	27,3	25,9	25,7	21,6	20,6	24,8	22,2	19,1	20,6	20,7	18,4	18,2	20,1	22,8	18,9	16,1	14,9	12,3	11,8	13,7	14,0	14,1	16,1	15,5	14,7	15,3			19,4	
T min	°C	7,9	6,0	8,5	10,7	10,9	9,2	11,2	10,1	8,2	5,3	12,9	9,9	10,6	12,8	10,6	5,6	3,1	5,4	11,1	7,7	9,1	8,8	9,8	9,6	9,5	8,6	9,7	10,4	9,9	8,1			9,0	
T mittel	°C	13,4	14,4	17,2	18,6	18,3	18,1	18,4	16,0	14,3	15,3	17,5	15,7	15,6	16,3	14,1	11,8	11,2	13,8	14,2	12,6	12,2	10,1	10,6	11,1	10,9	11,1	12,5	13,4	12,9	10,9			14,1	
T min 5 cm	°C	5,0	3,9	5,6	7,8	8,3	6,7	8,3	5,6	4,4	1,7	9,4	5,6	8,3	8,9	6,1	2,8	0,6	1,7	5,6	3,3	7,8	7,2	8,3	8,9	8,9	5,0	5,6	6,1	8,3	3,3			6,0	
T Boden 20 cm	°C	15,9	15,8	16,4	16,9	17,3	16,9	17,0	16,8	15,9	15,0	15,9	16,3	15,6	15,8	15,4	14,9	14,2	13,9	14,4	13,8	13,6	13,1	12,9	13,0	13,2	13,4	13,3	13,5	13,6	13,6			14,9	
NS	mm	0,3	0,3	0,0	0,0	0,0	0,0	0,0	0,0	0,0	0,0	5,1	0,0	0,0	0,3	0,0	0,0	0,0	0,0	0,0	0,0	0,3	69,1	10,7	3,0	17,5	2,0	0,5	0,3	0,0	5,1	0,0			56,9
RI max	mm/h	0,0	0,0	0,0	0,0	0,0	0,0	0,0	0,0	0,0	0,0	9,9	0,0	0,0	0,0	0,0	0,0	0,0	0,0	0,0	0,0	0,3	69,1	10,7	3,0	17,5	2,0	0,5	0,3	0,0	5,1	0,0	69,1		87,4
Verdunstung	mm	3,1	3,8	3,3	3,7	3,3	4,3	3,3	4,2	4,4	4,7	2,5	4,1	3,8	5,2	3,0	2,7	3,3	4,0	1,8	3,4	2,8	1,4	1,0	2,2	1,8	0,9	0,3	0,3	1,4	1,8			14,8	
Bodenfeuchte	cb	20	21	22	23	24	24	25	25	25	26	26	25	26	26	27	28	29	30	30	30	28	27	26	28	26	23	23	22	22	24	25,4	30		
Baro	hPa	1018	1020	1023	1028	1029	1026	1029	1032	1033	1024	1015	1011	1006	1008	1014	1025	1028	1019	1013	1015	1005	1013	999	1008	1016	1020	1018	1015	1011	1021	1018,1			
LF max	% rel.	97	98	98	98	99	96	96	95	92	90	96	91	86	87	89	93	98	95	91	97	91	94	94	91	95	95	96	95	93	94	94,0			
LF min	% rel.	46	37	42	45	38	40	45	38	23	26	62	42	52	37	40	43	39	40	56	56	60	72	81	68	65	73	83	85	73	53	52,0			
Taupunkt max	°C	11,3	13,3	16,5	16,1	15,6	15,0	15,6	12,8	8,3	10,0	17,8	14,4	12,0	12,2	11,1	9,7	8,9	11,7	13,9	10,0	11,1	9,4	10,6	9,8	10,0	11,1	14,4	13,9	12,2	9,4	12,3			
Taupunkt min	°C	7,4	5,6	8,0	10,0	10,0	8,3	10,6	6,1	-1,7	3,3	9,4	5,0	7,9	4,4	3,9	4,2	2,8	4,5	8,9	7,1	6,7	6,7	7,2	7,0	6,1	7,2	8,3	9,4	8,3	5,6	6,6			
Sonne	Stunden	11,1	12,1	12,2	11,1	12,1	12,1	11,8	12,4	12,1	11,8	8,1	11,1	11,1	11,1	11,1	11,1	11,1	11,1	11,1	11,1	11,1	11,1	11,1	11,1	11,1	11,1	11,1	11,1	11,1	11,1	211,6			
Wind max	km/h	25,7	20,9	19,3	12,9	16,1	17,7	30,6	27,4	20,9	29,0	46,7	50,0	50,0	54,7	45,1	30,6	35,4	32,2	54,7	77,2	48,3	41,8	45,1	33,8	24,1	29,0	22,5	33,8	25,7	34,4				
Wind mittel	km/h	4,0	1,4	1,3	0,6	1,1	1,4	2,3	2,6	2,6	3,9	7,9	12,7	15,0	13,0	13,7	4,2	2,7	5,8	5,5	15,8	21,6	15,9	11,7	15,3	7,2	6,4	6,6	7,6	10,1	2,3	7,4	21,6		
dom. WR		W	W	W	N	O	N	N	N	O	S	W	W	W	W	W	W	S	W	W	W	W	W	W	W	W	W	S	S	W	W				
Schneehöhe	cm																																		0

Klimatogramm September 2004



	max	min	DS / Summe 2004	langjähriger Mittelwert	Abw vom Mittelwert	% des Solls	DS / Summe 2003	Abweichung vom Vorjahr
T max in °C	27,3	11,8	19,4	14,1	13,5	0,6	20,2	14,0
T min in °C	12,9	3,1	9,0				7,8	
Boden-T 20cm Tiefe in °C	17,3	12,9	14,9					
Bodenfeuchte in cb	30	20	25,4					
Luftdruck in hPa	1033	999	1018,1	1017,1	1,0		1019,3	-1,3
Niederschlag in mm	20,6	0,0	56,9	50,0	6,8	114	56,8	0,0
Verdunstung in mm	5,2	0,3	14,8	14,8	0,0		14,9	0,1
Sonne in h	11,1	8,1	11,1	11,1	0,0		11,1	0,0
rel. Luftfeuchtigkeit in %	99	23	73,0	79	-6		71	1,6
Taupunkt in °C	17,8	-1,7	9,4	9,5	-0,1		8,8	0,6
max. Tagesböen in km/h	77	13	34,4				28,8	5,7

Niederschlag / LF	2004	MW	Abw.	2003	Abw.
Bilanz NS-Verdunstung in mm	-31	-14	-17	-28	-2
Tage mit Gewitter	1	2	-1	1	0
Tage mit > 0,2 mm NS	15	11	4	10	5
Tage mit > 1 mm NS	8	9	-1	8	0
Tage mit > 10 mm NS	2	1	1	2	0
Tage mit Starkregen (RI >10 mm/h)	3	2	1	6	-3
Tage mit Nebel	2	5	-3	4	-2

Wind	2004	MW	Abw.	2003	Abw.
windstille Tage (max <12 km/h)	0	2	-2	2	-2
windschwache Tage (max <20km)	4	4	0	8	-4
Starkwindtage (max >50 km/h)	5	3	2	2	3
Tage mit Sturm (max >73 km/h)	1	0	1	0	1
Tage mit Orkan (max >115 km/h)	0	0	0	0	0
Tage mit dom. WR Nord in %	13	27	-13	20	-7
Tage mit dom. WR Ost in %	7	33	-27	7	0
Tage mit dom. WR Süd in %	13	10	3	10	3
Tage mit dom. WR West in %	67	30	37	10	57

Abkürzungen:	
Abw	Abweichung
Baro	Barometer
°C	Grad Celsius
cb	Zentibar (0-200)
dom.	dominant
DS	Durchschnitt
ET	Verdunstung
ges.	gesamt
h	Stunde
hPa	Hektopaskal
LF	Luftfeuchtigkeit
max	Maximum
min	Minimum
MW	Mittelwert
NS	Niederschlag
RI	Regenintensität
SSD	Sonnenscheindauer
T	Temperatur
WR	Windrichtung

Temperatur	2004	MW	Abw.	2003	Abw.
heiße Tage (>30°)	0	0	0	0	0
Sommertage (>25°)	5	3	2	5	0
Frosttage (<0°)	0	0	0	0	0
Eistage (max <0°)	0	0	0	0	0
Tage mit Bodenfrost	0	1	-1	0	0

Sonne	2004	MW	Abw.	2003	Abweichung vom Vorjahr
astronomisch mögliche SSD in h	379				
mittlere Bewölkung in %	44,2	65,2	-21,0	44	0,2
bedeckte Tage (100% Bewölkung)	0	4	-4	1	-1
Tage ohne Sonne in Folge	0	2	-2	1	-1
sonnige Tage (<20 % Bewölkung)	12	3	9	9	3