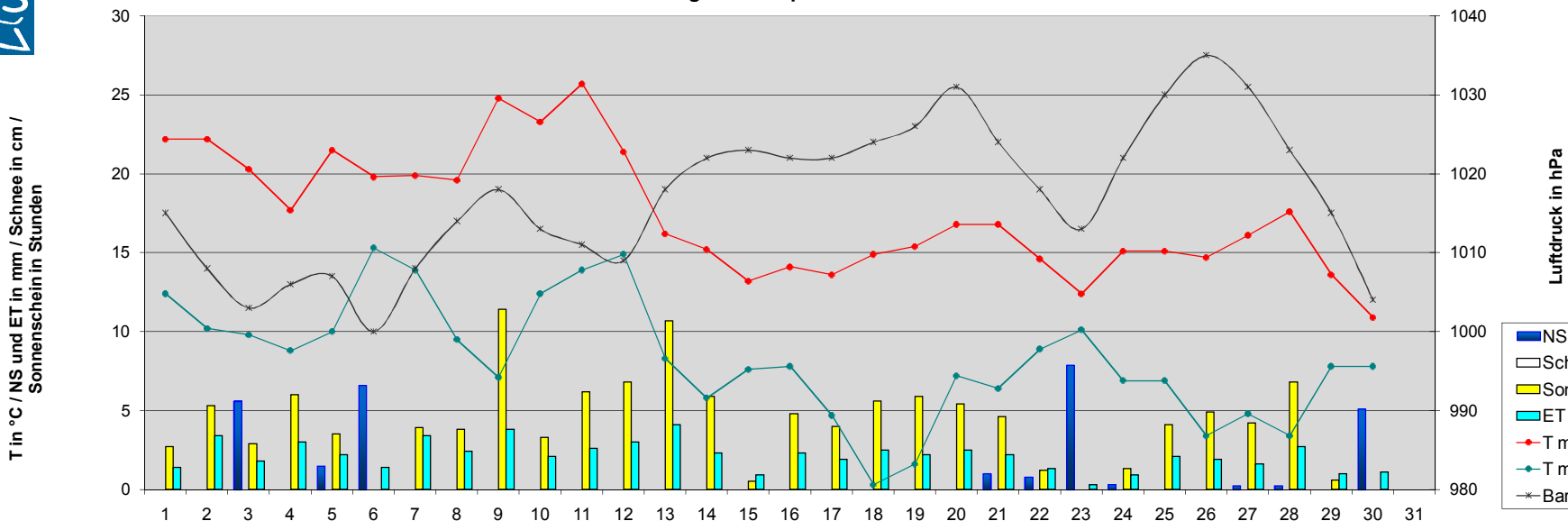


Monatsanalyse September 2008

Einheit	Datum	1	2	3	4	5	6	7	8	9	10	11	12	13	14	15	16	17	18	19	20	21	22	23	24	25	26	27	28	29	30	31
T max	°C	22,2	22,2	20,3	17,7	21,5	19,8	19,9	19,6	24,8	23,3	25,7	21,4	16,2	15,2	13,2	14,1	13,6	14,9	15,4	16,8	16,8	14,6	12,4	15,1	15,1	14,7	16,1	17,6	13,6	10,9	
T min	°C	12,4	10,2	9,8	8,8	10,0	15,3	13,9	9,5	7,1	12,4	13,9	14,9	8,3	5,8	7,6	7,8	4,7	0,3	1,6	7,2	6,4	8,9	10,1	6,9	3,4	4,8	3,4	7,8	7,8		
T mittel	°C	17,0	17,6	14,5	12,8	15,8	17,2	16,4	15,1	15,4	17,4	18,8	17,8	12,9	10,2	10,0	10,7	9,4	8,1	9,0	11,4	10,9	11,0	11,2	11,7	10,6	8,4	8,8	9,6	10,8	9,6	
T min 5 cm	°C	8,9	6,1	7,8	6,1	6,1	13,3	10,0	4,4	3,3	7,8	9,4	10,6	1,7	0,0	2,2	2,8	-0,6	-3,3	-3,3	1,7	3,3	3,3	7,2	5,6	1,7	-0,6	1,1	1,1	3,3	5,0	
T Boden 20 cm	°C	17,1	16,8	16,7	16,0	15,9	16,4	16,8	16,2	15,5	16,0	16,8	17,0	16,3	14,8	14,2	13,9	13,8	12,6	12,4	13,0	13,1	13,3	13,3	12,9	12,3	12,4	12,4	12,2	12,2		
NS	mm	0,0	0,0	5,6	0,0	1,5	6,6	0,0	0,0	0,0	0,0	0,0	0,0	0,0	0,0	0,0	0,0	0,0	0,0	0,0	0,0	0,0	1,0	0,8	7,9	0,3	0,0	0,0	0,3	0,3	0,0	5,1
RI max	mm/h	0,0	0,0	3,0	0,0	15,7	58,4	0,0	0,0	0,0	0,0	0,0	0,0	0,0	0,0	0,0	0,0	0,0	0,0	0,0	0,0	0,0	2,3	2,0	5,3	0,3	0,0	0,0	0,3	0,3	0,0	1,5
Verdunstung	mm	1,4	3,4	1,8	3,8	2,3	1,3	3,3	2,2	3,3	2,3	3,3	3,3	4,1	2,3	1,9	3,3	1,9	2,9	2,3	2,3	2,3	1,3	0,9	2,1	1,3	1,3	2,3	1,3	1,3		
Bodenfeuchte	cb	39	40	40	41	41	41	41	41	41	41	41	41	42	42	43	44	45	47	48	49	50	51	53	53	54	55	55	55	56	56	
Baro	hPa	1015	1008	1003	1006	1007	1000	1008	1014	1018	1011	1009	1018	1022	1023	1022	1022	1024	1026	1031	1024	1018	1013	1022	1030	1035	1031	1023	1015	1004		
LF max	% rel.	89	96	97	97	96	98	93	93	98	96	98	81	79	92	93	92	95	98	97	93	95	96	97	99	96	100	100	100	96	94	
LF min	% rel.	56	51	63	58	62	70	54	55	39	63	43	58	35	44	65	49	54	42	46	46	58	68	92	69	59	74	67	57	72	83	
Taupunkt max	°C	16,1	13,9	15,0	11,3	15,6	16,1	13,9	12,8	13,4	16,7	17,2	13,9	10,8	7,8	8,3	7,2	6,1	7,3	7,8	11,7	10,6	11,7	11,1	9,4	10,6	11,1	12,2	10,0	10,0		
Taupunkt min	°C	10,6	9,4	9,4	8,3	8,9	13,3	8,9	8,3	6,5	10,0	11,7	10,4	0,3	2,8	5,6	3,3	3,2	-0,2	1,0	3,9	5,0	7,8	9,4	8,3	6,1	2,8	4,4	3,3	7,2	5,6	
Sonne	Stunden	2,7	6,3	2,9	6,0	3,3	8,8	3,3	3,3	11,4	3,3	8,4	8,8	10,7	9,8	9,8	8,8	4,0	8,8	8,9	8,4	4,9	1,2	0,9	1,3	4,1	4,9	4,2	8,8	9,8	0,8	
Wind max	km/h	25,7	40,2	46,7	40,2	57,9	46,7	45,1	33,8	25,7	27,4	12,9	29,0	35,4	30,6	22,5	27,4	16,1	16,1	22,5	16,1	20,9	27,4	22,5	19,3	32,2	19,3	12,9	29,0	48,3		
Wind mittel	km/h	2,6	10,1	10,3	8,7	3,2	9,9	14,0	10,1	1,9	1,9	0,8	6,0	8,5	4,7	3,4	3,9	0,8	1,4	0,8	1,4	2,7	3,7	2,6	3,1	4,0	1,9	0,8	3,1	4,8	22,0	
dom. WR		W	S	W	W	S	S	W	W	S	S	W	O	O	N	N	N	O	O	O	O	N	N	N	N	N	N	S	W	W	W	
Schneehöhe	cm																															



Meteogramm September 2008



Allgemeine Messwerte	max		min		DS / Summe		langjähriger Mittelwert	Abw vom Mittelwert	% des Solls	DS / Summe		Abweichung vom Vorjahr
	2008	MW	2007	MW	2007	MW				2007		
T max in °C	25,7	10,9	17,5	12,7	13,5	-0,8	17,1	13,1	-0,5	9,2		
T min in °C	15,3	0,3	8,3									
Boden-T 20cm Tiefe in °C	17,1	12,2	14,5									
Bodenfeuchte in cb	56	39	46,6									
Luftdruck in hPa	1035	1000	1017,2	1017,1	0,1		1016,3	0,9				
Niederschlag in mm	7,9	0,0	29,3	50,0	-20,7	59	109,2	-79,9				
Verdunstung in mm	4,1	0,3	84,3	84	3,3	109	83,3	3,8				
Sonne in h	11,4	0,0	126,3	132	-5,7	98	121,8	-4,5				
rel. Luftfeuchtigkeit in %	100	35	76,6	79	-2		79	-1,9				
Taupunkt in °C	17,2	-0,2	9,0	9,5	-0,5		9,8	-0,7				
max. Tagesböen in km/h	58	13	29,6				34,0	-4,4				

Niederschlag / LF	2008	MW	Abw.	2007	Abw.
Bilanz NS-Verdunstung in mm	-35	-5	-30	46	-81
Tage mit Gewitter	0	2	-2	0	0
Tage mit min 1 cm Schnee	0	0	0	0	0
Tage mit > 0,2 mm NS	10	11	-1	16	-6
Tage mit min 1 mm NS	6	9	-3	10	-4
Tage mit > 10 mm NS	0	1	-1	3	-3
Tage mit Starkregen (RI > 10 mm/h)	2	2	0	4	-2
Tage mit Nebel	3	5	-2	2	1

Wind	2008	MW	Abw.	2007	Abw.
windstille Tage (max < 12 km/h)	0	2	-2	0	0
windschwache Tage (max < 19 km/h)	4	4	0	1	3
Starkwindtage (max > 49 km/h)	1	3	-2	0	1
Tage mit Sturm (max > 72 km/h)	0	0	0	0	0
Tage mit Orkan (max > 114 km/h)	0	0	0	0	0
Tage mit dom. WR Nord in %	30	27	3	20	10
Tage mit dom. WR Ost in %	20	33	-13	0	20
Tage mit dom. WR Süd in %	20	10	10	10	10
Tage mit dom. WR West in %	30	30	0	70	-40

Sonne	2008	MW	Abw.	2007	Abweichung vom Vorjahr
astronomisch mögliche SSD in h	379				
mittlere Bewölkung in %	66,7	65,2	1,5	65	1,5
bedeckte Tage (100% Bewölkung)	3	4	-1	4	-1
Tage ohne Sonne in Folge	1	2	-1	4	-3
sonnige Tage (< 20 % Bewölkung)	2	3	-1	3	-1

Temperatur	2008	MW	Abw.	2007	Abw.
heiße Tage (> 30°)	0	0	0	0	0
Sommertage (> 25°)	1	3	-2	0	1
Frosttage (< 0°)	0	0	0	0	0
Eistage (max < 0°)	0	0	0	0	0
Tage mit Bodenfrost	5	1	4	0	5

Abkürzungen:	
Abw	Abweichung
Baro	Luftdruck
°C	Grad Celsius
cb	Zentibar (0-200)
dom.	dominant
DS	Durchschnitt
ET	Verdunstung
ges.	gesamt
h	Stunde
hPa	Hektopascal
LF	Luftfeuchtigkeit
max	Maximum
min	Minimum
MW	Mittelwert
NS	Niederschlag
RI	Regenintensität
SSD	Sonnenscheindauer
T	Temperatur
WR	Windrichtung