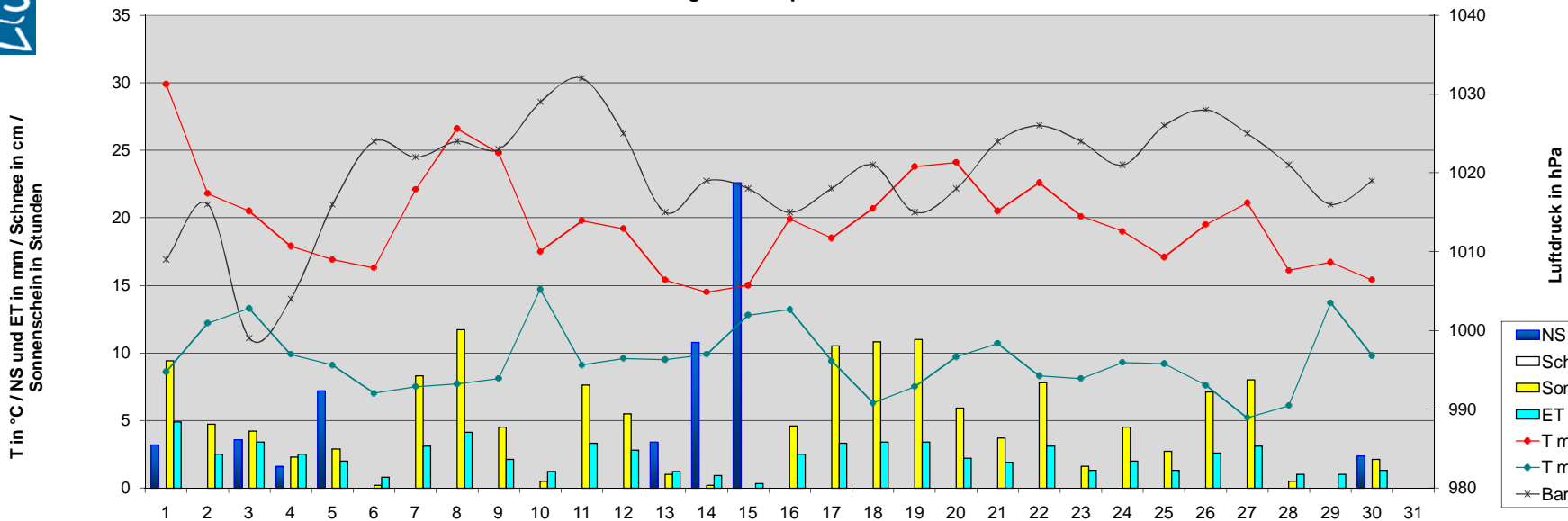


Monatsanalyse September 2009

Einheit	Datum	1	2	3	4	5	6	7	8	9	10	11	12	13	14	15	16	17	18	19	20	21	22	23	24	25	26	27	28	29	30	31
T max	°C	29,9	21,8	20,5	17,9	16,9	16,3	22,1	26,6	24,8	17,5	19,8	19,2	15,4	14,5	15,0	19,9	18,5	20,7	23,8	24,1	20,5	22,6	20,1	19,0	17,1	19,5	21,1	16,1	16,7	15,4	
T min	°C	8,6	12,2	13,3	9,9	9,1	7,0	7,5	7,7	8,1	14,7	9,1	9,6	9,5	9,9	12,8	13,2	9,4	6,3	7,5	9,7	10,7	8,3	8,1	9,3	9,2	7,6	5,2	6,1	13,7	9,8	
T mittel	°C	18,7	17,0	15,8	13,7	12,8	11,4	14,1	16,4	16,4	16,2	14,1	14,1	12,0	12,7	13,9	16,3	13,7	13,7	15,1	16,3	15,4	14,0	14,3	14,2	12,8	13,1	11,6	11,8	14,6	12,9	
T min 5 cm	°C	5,0	8,3	11,7	6,1	7,2	3,3	4,4	4,4	4,4	13,3	4,4	8,3	5,0	8,3	12,8	11,7	7,2	3,9	5,0	7,2	7,2	5,6	5,0	6,1	7,2	3,9	2,8	2,8	12,8	9,4	
T Boden 20 cm	°C	17,3	17,2	16,7	15,8	15,0	14,5	14,7	15,8	15,5	16,4	16,0	15,9	15,6	14,7	14,8	15,4	15,6	14,8	15,2	15,6	16,1	15,8	15,2	15,6	15,0	15,2	14,4	14,0	14,1	14,4	
NS	mm	3,2	0,0	3,6	1,6	7,2	0,0	0,0	0,0	0,0	0,0	0,0	0,0	3,4	10,8	22,6	0,0	0,0	0,0	0,0	0,0	0,0	0,0	0,0	0,0	0,0	0,0	0,0	0,0	0,0	2,4	
RI max	mm/h	18,6	0,0	7,8	14,6	4,0	0,0	0,0	0,0	0,0	0,0	0,0	0,0	69,8	13,6	38,2	0,0	0,0	0,0	0,0	0,0	0,0	0,0	0,0	0,0	0,0	0,0	0,0	0,0	0,0	6,0	
Verdunstung	mm	4,9	3,3	3,4	2,8	2,8	0,8	3,3	4,3	2,7	1,7	3,3	2,8	1,3	0,8	1,3	2,8	3,3	3,4	3,4	2,8	1,9	3,1	1,3	2,8	1,3	2,8	1,3	1,3	1,3	1,3	
Bodenfeuchte	cb	55	56	58	59	61	62	63	64	65	65	66	67	68	69	68	65	61	57	55	53	51	50	49	49	48	48	48	48	48	48	
Baro	hPa	1009	1016	999	1004	1016	1024	1022	1024	1023	1029	1032	1025	1015	1019	1018	1015	1018	1021	1015	1018	1024	1026	1024	1021	1026	1028	1025	1021	1016	1019	
LF max	% rel.	100	98	97	95	96	99	100	100	100	94	98	98	98	98	98	98	97	100	100	100	98	100	100	95	98	98	100	100	95	98	
LF min	% rel.	41	51	52	56	67	76	50	43	53	72	47	78	77	78	92	79	64	57	55	65	68	49	66	58	64	57	53	77	79	78	
Taupunkt max	°C	18,0	17,2	15,6	11,7	13,3	13,3	14,4	16,1	17,2	15,6	12,2	12,4	12,8	14,4	16,7	13,3	13,3	16,1	18,9	15,6	15,0	15,0	15,6	12,2	12,8	13,3	12,8	13,9	13,9		
Taupunkt min	°C	7,7	10,0	7,8	8,3	8,3	6,7	7,2	7,8	7,8	11,1	7,8	9,3	8,3	9,4	12,8	12,2	8,9	6,1	6,7	9,4	10,6	8,3	7,8	8,3	8,9	7,2	5,0	6,1	11,1	9,4	
Sonne	Stunden	8,4	4,1	4,2	2,3	2,9	0,8	8,3	11,7	9,8	0,8	7,8	8,8	1,6	9,4	9,0	8,6	10,8	10,8	11,0	8,9	8,7	7,8	1,8	4,5	2,7	7,3	8,8	0,8	0,8	2,1	
Wind max	km/h	66,0	27,4	62,8	49,9	27,4	25,7	20,9	17,7	25,7	24,1	20,9	40,2	24,1	25,7	30,6	27,4	20,9	17,7	12,9	12,9	29,0	38,6	32,2	12,9	12,9	17,7	30,6	45,1	45,1		
Wind mittel	km/h	7,9	6,1	15,3	15,8	15,3	5,1	3,7	2,6	1,9	6,4	4,0	2,9	7,4	6,1	4,8	7,6	6,6	3,1	1,6	1,3	1,6	3,5	6,0	3,2	0,8	1,3	1,3	6,8	14,0	6,4	
dom. WR		S	S	S	S	W	S	W	S	W	N	N	N	W	N	N	N	N	O	O	W	N	S	W	W	S	N	W	W	W	S	
Schneehöhe	cm																															



Meteogramm September 2009



Allgemeine Messwerte	DS / Summe 2009		langjähriger Mittelwert	Abw vom Mittelwert	% des Solls	DS / Summe 2008		Abweichung vom Vorjahr
	max	min				2008	Abw.	
T max in °C	29,9	14,5	19,8	14,3		17,5	12,9	1,4
T min in °C	14,7	5,2	9,4			8,3		
Boden-T 20cm Tiefe in °C	17,3	14	15,4					
Bodenfeuchte in cb	69	48	57,5					
Luftdruck in hPa	1032	999	1019,7	1017,1	2,6	1017,2	2,6	
Niederschlag in mm	22,6	0,0	54,8	50,0	4,8	110	29,3	25,5
Verdunstung in mm	4,9	0,1	88,5	64	4,3	107	84,3	4,2
Sonne in h	11,7	0,0	143,8	132	11,8	109	128,3	17,5
rel. Luftfeuchtigkeit in %	100	41	80,8	79	2		77	4,2
Taupunkt in °C	18,9	5	11,5	9,5	2,0		9,0	2,5
max. Tagesböen in km/h	66	13	29,8				29,6	0,2

Niederschlag / LF	2009	MW	Abw.	2008	Abw.
Bilanz NS-Verdunstung in mm	-14	-5	-9	-35	21
Tage mit Gewitter	1	2	-1	0	1
Tage mit min 1 cm Schnee	0	0	0	0	0
Tage mit > 0,2 mm NS	8	11	-3	10	-2
Tage mit min 1 mm NS	8	9	-1	6	2
Tage mit > 10 mm NS	2	1	1	0	2
Tage mit Starkregen (RI >10 mm/h)	5	2	3	2	3
Tage mit Nebel	11	5	6	3	8

Wind	2009	MW	Abw.	2008	Abw.
windstille Tage (max <12 km/h)	0	2	-2	0	0
windschwache Tage (max <19km/h)	7	4	3	4	3
Starkwindtage (max >49 km/h)	4	3	1	1	3
Tage mit Sturm (max >72 km/h)	0	0	0	0	0
Tage mit Orkan (max >114 km/h)	0	0	0	0	0
Tage mit dom. WR Nord in %	30	27	3	30	0
Tage mit dom. WR Ost in %	7	33	-27	20	-13
Tage mit dom. WR Süd in %	30	10	20	20	10
Tage mit dom. WR West in %	33	30	3	30	3

Abkürzungen:	
Abw	Abweichung
Baro	Luftdruck
°C	Grad Celsius
cb	Zentibar (0-200)
dom.	dominant
DS	Durchschnitt
ET	Verdunstung
ges.	gesamt
h	Stunde
hPa	Hektopascal
LF	Luftfeuchtigkeit
max	Maximum
min	Minimum
MW	Mittelwert
NS	Niederschlag
RI	Regenintensität
SSD	Sonnenscheindauer
T	Temperatur
WR	Windrichtung

Temperatur	2009	MW	Abw.	2008	Abw.
heiße Tage (>30°)	0	0	0	0	0
Sommertage (>25°)	2	3	-1	1	1
Frosttage (<0°)	0	0	0	0	0
Eistage (max <0°)	0	0	0	0	0
Tage mit Bodenfrost	0	1	-1	5	-5

Sonne	2009	MW	Abw.	2008	Abweichung vom Vorjahr
astronomisch mögliche SSD in h	379				
mittlere Bewölkung in %	62,1	65,2	-3,1	67	-4,6
bedeckte Tage (100% Bewölkung)	2	4	-2	3	-1
Tage ohne Sonne in Folge	1	2	-1	1	0
sonnige Tage (<20 % Bewölkung)	5	3	2	2	3