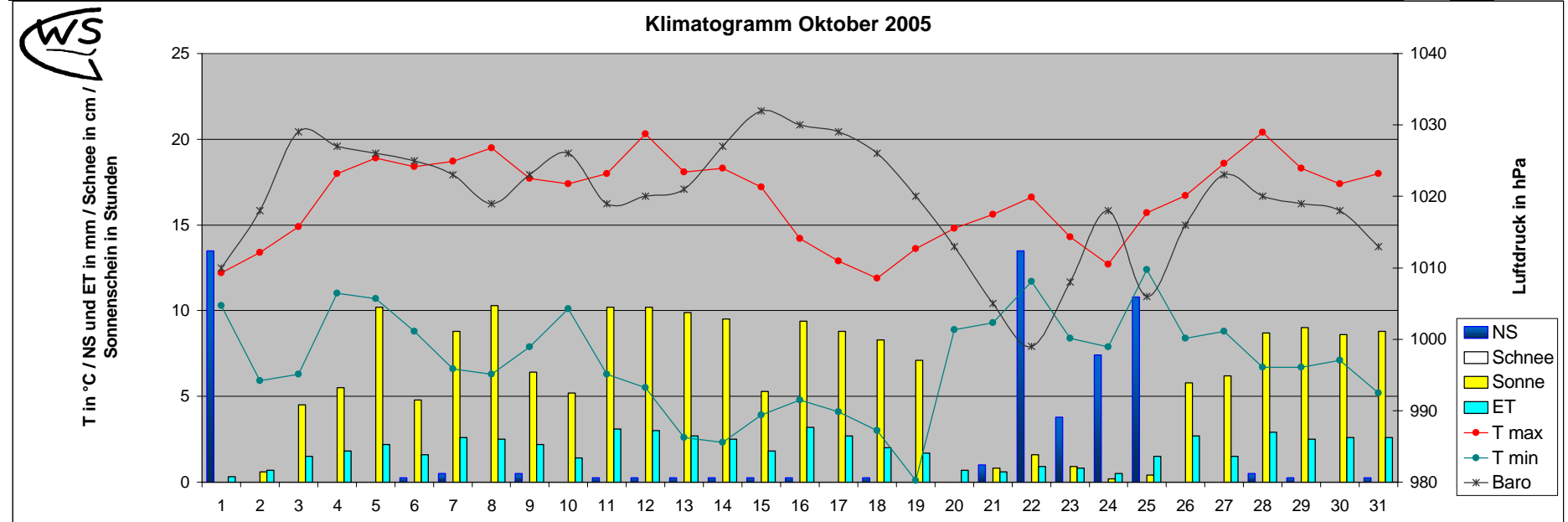


Monatsanalyse Oktober 2005

Einheit	Datum	1	2	3	4	5	6	7	8	9	10	11	12	13	14	15	16	17	18	19	20	21	22	23	24	25	26	27	28	29	30	31	DS	max	Summe	
T max	°C	12,2	13,4	14,9	18,0	18,9	18,4	18,7	19,5	17,7	17,4	18,0	20,3	18,1	18,3	17,2	14,2	12,9	11,9	13,6	14,8	15,6	16,6	14,3	12,7	15,7	16,7	18,6	20,4	18,3	17,4	18,0	16,5			
T min	°C	10,3	5,9	6,3	11,0	10,7	8,8	6,6	6,3	7,9	10,1	6,3	5,5	2,6	2,3	3,9	4,8	4,1	3,0	0,1	8,9	9,3	11,7	8,4	7,9	12,4	8,4	8,8	6,7	6,7	7,1	5,2	7,0			
T mittel	°C	11,3	9,9	10,1	13,9	13,7	12,3	12,3	12,5	12,7	12,9	11,7	11,3	9,4	9,2	8,7	9,1	8,4	7,4	6,6	11,4	12,4	14,0	12,1	10,7	13,8	13,3	13,4	13,0	12,0	11,6	10,8	11,4			
T min 5 cm	°C	8,3	2,8	4,4	10,6	7,8	6,1	5,0	3,3	5,0	6,1	1,7	1,1	0,0	-0,6	1,7	3,3	0,6	-2,2	-4,4	4,4	6,1	7,8	5,0	5,0	9,4	4,4	4,4	2,8	2,2	1,7	3,8				
T Boden 20 cm	°C	13,5	12,8	12,7	13,2	13,7	13,8	13,4	13,1	12,8	13,2	12,6	11,8	11,2	10,7	10,8	10,6	9,9	9,3	8,6	9,6	10,5	11,3	11,7	11,3	11,7	11,6	11,1	10,7	10,4	10,0	11,6				
NS	mm	13,5	0,0	0,0	0,0	0,0	0,3	0,5	0,0	0,5	0,0	0,3	0,3	0,3	0,3	0,3	0,3	0,0	0,3	0,0	0,0	1,0	13,5	3,8	7,4	10,8	0,0	0,0	0,5	0,3	0,0	0,3	36,5		54,0	
RI max	mm/h	14,2	0,0	0,0	0,0	0,0	0,0	0,0	0,0	0,0	0,0	0,0	0,0	0,0	0,0	0,0	0,0	0,0	0,0	0,0	2,3	107,7	48,5	3,8	37,6	0,0	0,0	0,0	0,0	0,0	0,3	107,7		59,3		
Verdunstung	mm	6,3	0,7	1,3	1,8	2,3	1,6	2,6	2,2	1,4	3,1	3,8	2,7	2,5	1,9	3,2	2,7	2,0	1,7	0,7	0,6	0,5	0,5	1,3	2,7	1,3	2,3	2,3	2,6	2,6	36,5					
Bodenfeuchte	cb	33	34	35	36	37	35	37	38	38	36	38	40	39	40	39	40	39	38	41	38	39	36	36	34	35	35	34	34	33	32	32	41			
Baro	hPa	1010	1018	1029	1027	1026	1025	1023	1019	1023	1026	1019	1020	1021	1027	1032	1030	1029	1026	1020	1013	1018	1006	1016	1016	1023	1020	1019	1018	1013	1013	1019,6				
LF max	% rel.	100	100	100	96	98	100	100	99	100	98	100	98	100	100	95	90	99	96	98	99	97	99	98	93	97	99	100	100	97	100	98,3				
LF min	% rel.	79	78	71	71	73	81	62	64	73	73	55	52	53	59	65	37	55	60	44	80	83	78	73	84	72	62	80	63	69	62	67,1				
Taupunkt max	°C	12,1	10,5	11,1	13,3	14,5	15,6	12,8	13,9	13,9	13,3	10,6	11,1	11,1	11,2	12,2	7,2	6,1	6,7	7,2	11,7	13,2	14,0	12,9	11,5	12,8	11,1	15,6	14,3	13,3	12,8	11,7	11,9			
Taupunkt min	°C	8,3	5,8	6,1	10,0	10,1	8,9	6,7	6,1	7,8	9,4	6,1	4,4	2,2	2,2	3,9	-1,7	2,1	1,7	-0,6	6,1	9,0	10,3	7,8	7,3	9,3	7,8	8,3	6,7	6,7	6,7	5,0	6,1			
Sonne	Stunden	19,3	19,3	27,4	22,5	19,3	16,4	22,5	17,7	24,1	20,9	20,9	16,1	12,9	12,9	20,9	33,8	33,8	27,4	41,8	27,4	49,9	41,8	43,5	61,2	54,7	17,7	27,4	22,5	22,5	27,3		186,0			
Wind mittel	km/h	6,3	1,4	2,7	4,7	2,6	2,3	3,2	1,1	3,7	3,2	1,3	0,8	0,8	0,8	0,8	2,7	3,9	4,7	2,9	8,4	4,2	11,9	6,8	11,4	22,4	12,2	0,8	2,9	3,5	3,2	3,5	4,6		22,4	
dom. WR		S	W	N	N	N	N	N	S	W	S	O	S	W	W	N	O	O	O	S	S	S	W	W	W	W	W	S	S	S	S	S				
Schneehöhe	cm																																			0



Allgemeine Messwerte	2005		DS / Summe	langjähriger Mittelwert	Abw vom Mittelwert	% des Solls	2004		Abweichung vom Vorjahr
	max	min					2005	MW	
T max in °C	20,4	11,9	16,5	11,4	9,5		14,2	10,0	1,4
T min in °C	12,4	0,1	7,0				6,1		
Boden-T 20cm Tiefe in °C	13,8	8,6	11,6						
Bodenfeuchte in cb	41	32	36,5						
Luftdruck in hPa	1032	999	1019,6	1017,5	2,1		1012,2	7,4	
Niederschlag in mm	13,5	0,0	54,0	39,7	14,3	136	32,2	21,8	
Verdunstung in mm	6,3	0,3	36,5	48	11,3	124	52,3	7,0	
Sonne in h	19,3	8,8	186,0	161,7	84,3	163	150,7	59,3	
rel. Luftfeuchtigkeit in %	100	37	82,7	82	0,7		81	2,1	
Taupunkt in °C	15,6	-1,7	9,0	6,6	2,4		7,2	1,8	
max. Tagesböen in km/h	61	13	27,3				31,6	-4,2	

Niederschlag / LF	2005		2004	Abw.	2004	Abw.
	MW	Abw.				
Bilanz NS-Verdunstung in mm	-5	-8	3	-20	15	
Tage mit Gewitter	0	1	-1	1	-1	
Tage mit > 1 cm Schnee	0	0	0	0	0	
Tage mit > 0,2 mm NS	19	10	9	16	3	
Tage mit > 1 mm NS	6	8	-2	8	-2	
Tage mit > 10 mm NS	3	1	2	0	3	
Tage mit Starkregen (RI >10 mm/h)	4	2	2	5	-1	
Tage mit Nebel	13	6	7	5	8	

Wind	2005		2004	Abw.	2004	Abw.
	MW	Abw.				
windstille Tage (max <12 km/h)	0	3	-3	3	-3	
windschwache Tage (max <19km)	7	6	1	4	3	
Starkwindtage (max >49 km/h)	3	3	0	2	1	
Tage mit Sturm (max >72 km/h)	0	0	0	0	0	
Tage mit Orkan (max >114 km/h)	0	0	0	0	0	
Tage mit dom. WR Nord in %	19	16	3	6	13	
Tage mit dom. WR Ost in %	13	32	-19	6	6	
Tage mit dom. WR Süd in %	39	13	26	42	-3	
Tage mit dom. WR West in %	29	39	-10	45	-16	

Abkürzungen:	
Abw	Abweichung
Baro	Barometer
°C	Grad Celsius
cb	Zentibar (0-200)
dom.	dominant
DS	Durchschnitt
ET	Verdunstung
ges.	gesamt
h	Stunde
hPa	Hektopaskal
LF	Luftfeuchtigkeit
max	Maximum
min	Minimum
MW	Mittelwert
NS	Niederschlag
RI	Regenintensität
SSD	Sonnenscheindauer
T	Temperatur
WR	Windrichtung

Temperatur	2005		2004	Abw.
	MW	Abw.		
heiße Tage (>30°)	0	0	0	0
Sommertage (>25°)	0	0,5	-0,5	0
Frosttage (<0°)	0	2	-2	0
Eistage (max <0°)	0	0	0	0
Tage mit Bodenfrost	4	4	0	10

Sonne	2005		2004	Abw.
	MW	Abw.		
astronomisch mögliche SSD in h	332			
mittlere Bewölkung in %	44,0	69,4	-25,4	61
bedeckte Tage (100% Bewölkung)	2	6	-4	2
Tage ohne Sonne in Folge	1	3	-2	1
sonnige Tage (<20 % Bewölkung)	12	4	8	4