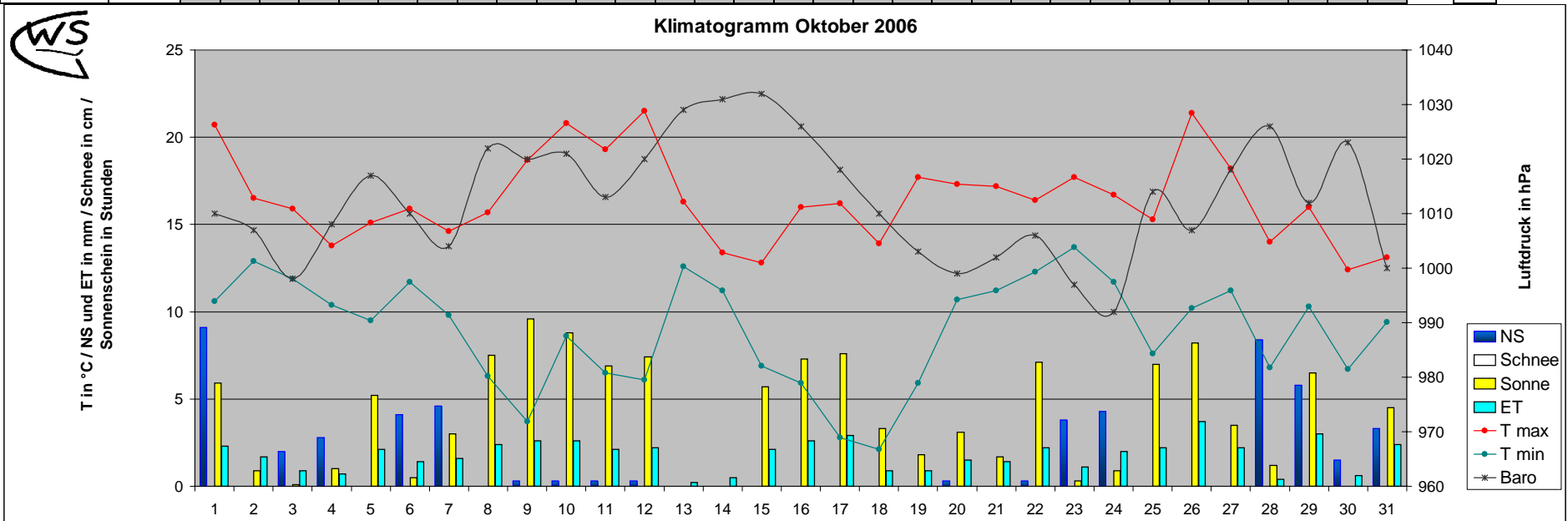


Einheit	Datum	1	2	3	4	5	6	7	8	9	10	11	12	13	14	15	16	17	18	19	20	21	22	23	24	25	26	27	28	29	30	31	DS	max	Summe	
T max	°C	20,7	16,5	15,9	13,8	15,1	15,9	14,6	15,7	18,7	20,8	19,3	21,5	16,3	13,4	12,8	16,0	16,2	13,9	17,7	17,3	17,2	16,4	17,7	16,7	15,3	21,4	18,2	14,0	16,0	12,4	13,1	16,5			
T min	°C	10,6	12,9	11,9	10,4	9,5	11,7	9,8	6,3	3,7	8,6	6,5	6,1	12,6	11,2	6,9	5,9	2,8	2,1	8,5	11,3	12,9	14,1	14,1	15,7	14,6	11,2	15,7	15,0	10,8	13,7	10,1	11,5	12,5		
T mittel	°C	15,6	14,9	13,7	12,2	12,1	13,8	12,6	10,4	11,0	13,5	11,9	13,2	14,2	12,2	10,1	10,2	8,1	8,5	11,3	12,9	14,1	14,1	15,7	14,6	11,2	15,7	15,0	10,8	13,7	10,1	11,5	12,5			
T min 5 cm	°C	6,7	10,0	10,6	8,9	8,9	10,6	6,1	2,8	1,7	6,1	4,4	4,4	10,6	8,3	3,3	1,7	0,0	-0,6	2,8	6,1	9,4	8,3	12,2	9,4	5,0	6,7	7,2	3,3	8,9	3,0	8,3	6,3			
T Boden 20 cm	°C	15,3	15,1	14,7	14,5	14,3	14,1	14,2	13,5	13,0	13,2	13,1	13,0	13,6	13,9	13,0	12,8	12,1	11,0	11,1	11,7	12,3	12,5	12,8	13,3	12,8	12,4	12,8	12,5	12,2	12,0	13,1				
NS	mm	9,1	0,0	2,0	2,8	0,0	4,1	4,6	0,0	0,3	0,3	0,3	0,3	0,0	0,0	0,0	0,0	0,0	0,0	0,0	0,3	0,0	0,3	3,8	4,3	0,0	0,0	0,0	8,4	5,8	1,5	3,3	51,5			
RI max	mm/h	18,3	0,0	9,4	11,7	0,0	2,0	14,0	0,0	0,3	0,3	0,3	0,3	0,0	0,0	0,0	0,0	0,0	0,0	0,0	0,3	0,0	0,3	26,7	9,7	0,0	0,0	0,0	51,1	3,6	19,3	7,9	51,1			
Verdunstung	mm	2,3	1,7	0,8	0,7	2,1	1,3	1,3	2,2	2,0	2,0	2,1	2,2	0,2	0,5	2,1	2,6	2,9	0,9	0,9	1,5	1,4	2,3	1,1	2,8	2,2	3,7	2,3	0,4	3,0	0,0	2,3	55,4			
Bodenfeuchte	cb	39	35	36	34	36	37	36	38	39	39	39	41	37	36	37	40	40	37	37	38	39	39	40	39	42	42	41	36	39	37	37	38,1	42		
Baro	hPa	1010	1007	998	1008	1017	1010	1004	1022	1020	1021	1013	1020	1029	1031	1032	1026	1018	1010	1003	999	1002	1006	997	992	1014	1007	1018	1026	1012	1023	1000	1012,7			
LF max	% rel.	98	97	93	96	95	93	92	97	99	98	99	100	98	97	90	96	100	97	96	94	92	91	96	94	95	86	79	99	96	99	82	94,6			
LF min	% rel.	60	73	73	81	64	79	67	66	62	63	59	64	88	78	72	61	40	67	67	67	71	67	78	64	69	55	62	72	55	76	62	67,2			
Taupunkt max	°C	14,4	14,4	12,2	11,8	10,3	11,3	12,7	10,6	12,0	14,2	13,0	15,6	15,0	11,3	8,9	9,0	8,5	9,3	12,2	12,2	12,9	11,7	14,4	14,9	10,6	13,3	13,6	13,3	13,9	10,2	8,3	12,1			
Taupunkt min	°C	10,0	10,0	10,0	9,6	8,0	9,1	7,4	5,6	3,4	8,2	6,2	6,1	11,0	8,7	5,1	4,9	2,0	2,1	5,0	8,9	9,1	10,0	11,1	9,1	6,7	7,2	6,5	5,6	5,6	6,3	5,6	7,2			
Sonne	Stunden	9,1	8,9	8,1	13,9	8,9	8,3	12,8	17,8	9,8	9,8	9,8	9,8	12,8	15,8	15,8	15,8	20,9	27,4	22,5	35,4	35,4	35,4	45,0	51,5	62,8	29,0	45,1	51,5	32,2	53,1	35,4	61,2	4,1	9,6	126,5
Wind max	km/h	38,6	49,9	33,8	29,0	38,6	48,3	59,5	30,6	20,9	11,3	19,3	17,7	20,9	22,5	19,3	20,9	27,4	22,5	35,4	35,4	35,4	45,0	51,5	62,8	29,0	45,1	51,5	32,2	53,1	35,4	61,2	35,6			
Wind mittel	km/h	8,2	19,8	5,6	7,7	10,5	20,6	12,4	4,3	2,3	0,2	0,3	0,5	1,6	2,6	4,0	1,4	2,6	2,4	4,3	6,1	10,9	10,0	13,7	24,1	4,0	11,6	10,1	6,4	15,3	5,8	20,0	8,0	24,1		
dom. WR		S	W	S	W	W	S	W	S	W	N	O	S	N	O	O	O	S	S	S	S	W	W	S	W	W	W	W	W	S	W					
Schneehöhe	cm																																	0		



Allgemeine Messwerte	DS / Summe 2006		langjähriger Mittelwert	Abw vom Mittelwert	% des Solls	DS / Summe 2005		Abweichung vom Vorjahr	
	max	min				2006	2005		
T max in °C	21,5	12,4	16,5	12,5	9,5	3,0	16,5	11,4	1,2
T min in °C	13,7	2,1	8,9				7,0		
Boden-T 20cm Tiefe in °C	15,3	11	13,1						
Bodenfeuchte in cb	42	34	38,1						
Luftdruck in hPa	1032	992	1012,7	1017,5	-4,8		1019,6	-6,9	
Niederschlag in mm	9,1	0,0	51,5	39,7	11,8	130	54,0	-2,5	
Verdunstung in mm	3,7	0,2	55,4	48	7,4	115	59,3	-3,3	
Sonne in h	9,5	8,9	139,3	131,7	7,6	139	139,3	0,0	
rel. Luftfeuchtigkeit in %	100	40	80,9	82	-1,1		83	-1,8	
Taupunkt in °C	15,6	2	9,7	6,6	3,1		9,0	0,7	
max. Tagesböen in km/h	63	11	35,6				27,3	8,3	

Niederschlag / LF	2006	MW	Abw.	2005	Abw.
Bilanz NS-Verdunstung in mm	-4	-8	4	-5	1
Tage mit Gewitter	1	1	0	0	1
Tage mit > 1 cm Schnee	0	0	0	0	0
Tage mit > 0,2 mm NS	17	10	7	19	-2
Tage mit > 1 mm NS	11	8	3	6	5
Tage mit > 10 mm NS	0	1	-1	3	-3
Tage mit Starkregen (RI > 10 mm/h)	6	2	4	4	2
Tage mit Nebel	2	6	-4	13	-11

Abkürzungen:	
Abw	Abweichung
Baro	Luftdruck
°C	Grad Celsius
cb	Zentibar (0-200)
dom.	dominant
DS	Durchschnitt
ET	Verdunstung
ges.	gesamt
h	Stunde
hPa	Hektopascal
LF	Luftfeuchtigkeit
max	Maximum
min	Minimum
MW	Mittelwert
NS	Niederschlag
RI	Regenintensität
SSD	Sonnenscheindauer
T	Temperatur
WR	Windrichtung

Temperatur	2006	MW	Abw.	2005	Abw.
heiße Tage (>30°)	0	0	0	0	0
Sommertage (>25°)	0	0,5	-0,5	0	0
Frosttage (<0°)	0	2	-2	0	0
Eistage (max <0°)	0	0	0	0	0
Tage mit Bodenfrost	2	4	-2	4	-2

Sonne	2006	MW	Abw.	2005	Abweichung vom Vorjahr
astronomisch mögliche SSD in h	332				
mittlere Bewölkung in %	61,9	69,4	-7,5	44	17,9
bedeckte Tage (100% Bewölkung)	3	6	-3	2	1
Tage ohne Sonne in Folge	2	3	-1	1	1
sonnige Tage (<20 % Bewölkung)	2	4	-2	12	-10

Wind	2006	MW	Abw.	2005	Abw.
windstille Tage (max <12 km/h)	1	3	-2	0	1
windschwache Tage (max <19km/h)	2	6	-4	7	-5
Starkwindtage (max >49 km/h)	7	3	4	3	4
Tage mit Sturm (max >72 km/h)	0	0	0	0	0
Tage mit Orkan (max >114 km/h)	0	0	0	0	0
Tage mit dom. WR Nord in %	6	16	-10	19	-13
Tage mit dom. WR Ost in %	13	32	-19	13	0
Tage mit dom. WR Süd in %	35	13	23	39	-3
Tage mit dom. WR West in %	45	39	6	29	16