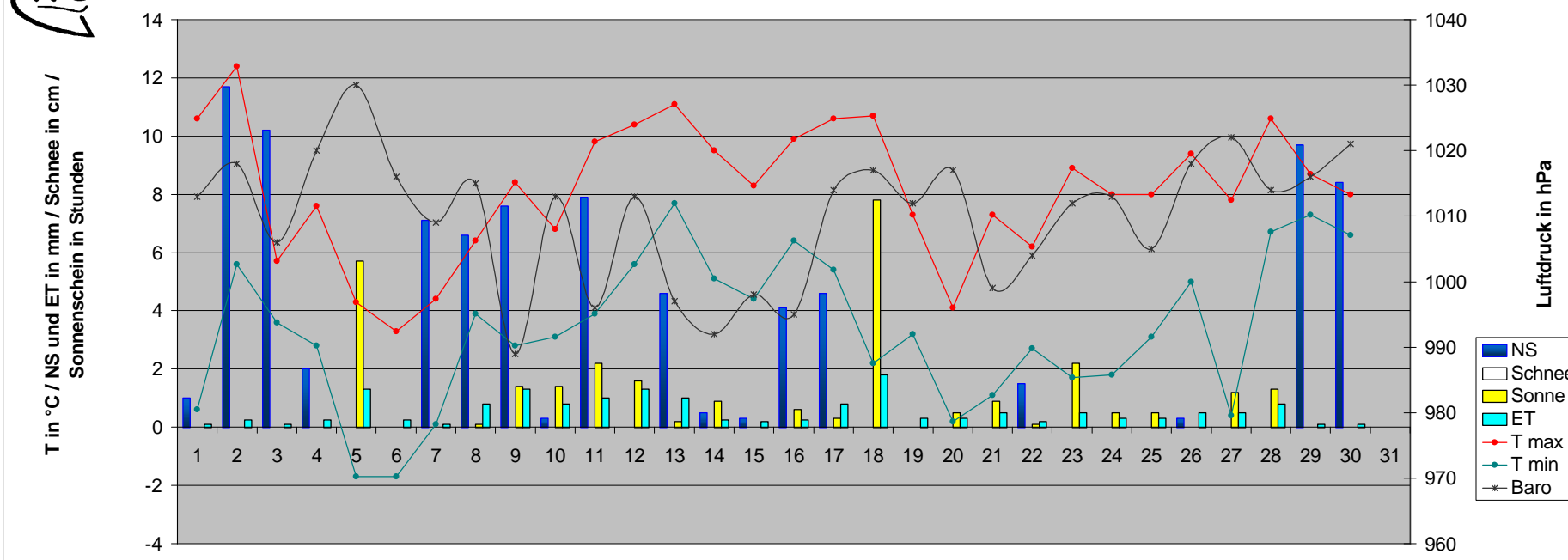


Monatsanalyse November 2002

Einheit	Datum	1	2	3	4	5	6	7	8	9	10	11	12	13	14	15	16	17	18	19	20	21	22	23	24	25	26	27	28	29	30	31	DS	max	Summe
T max	°C	10,6	12,4	5,7	7,6	4,3	3,3	4,4	6,4	8,4	6,8	9,8	10,4	11,1	9,5	8,3	9,9	10,6	10,7	7,3	4,1	7,3	6,2	8,9	8	8	9,4	7,8	10,6	8,7	8	8,2			
T min	°C	0,6	5,6	3,6	2,8	-1,7	-1,7	0,1	3,9	2,8	3,1	3,9	5,6	7,7	5,1	4,4	6,4	5,4	2,2	3,2	0,2	1,1	2,7	1,7	1,8	3,1	5	0,4	6,7	7,3	6,6	3,3			
NS	mm	1	11,7	10,2	2	0	0	7,1	6,6	7,6	0,3	7,9	0	4,6	0,5	0,3	4,1	4,6	0	0	0	0	1,5	0	0	0	0,3	0	0	9,7	8,4			88,4	
RI max	mm/h	0,3	26,7	7,9	1,8	0	0	1,5	4,8	3,3	0,3	3,8	0	32	0,3	0,3	2,8	2	0	0	0	0	1,5	0	0	0	0,3	0	0	2,3	3		32	16,3	
Verdunstung	mm	0,1	0,2	0,1	0,2	1,3	0,2	0,1	0,4	1,2	0,8	1	1,3	1	0,2	0,2	0,2	0,3	1,2	0,3	0,3	0,2	0,2	0,3	0,3	0,3	0,3	0,3	0,3	0,3					
Baro	hPa	1013	1018	1006	1020	1030	1016	1009	1015	989	1013	996	1013	997	992	998	995	1014	1017	1012	1017	999	1004	1012	1013	1005	1018	1022	1014	1016	1021	1010,1			
LF max	% rel.	100	98	98	100	90	94	99	94	94	92	99	97	93	97	99	100	99	98	97	96	99	99	99	98	99	95	100	92	99	99	97,1			
LF min	% rel.	91	89	85	87	64	81	86	75	67	71	73	73	67	79	93	91	77	77	81	82	92	81	85	80	80	81	73	88	87	80,4				
Taupunkt max	°C	9	11	5	7	1	2	2	4	6	4	7	7	8	8	7	9	8	7	6	3	5	6	6	6	6	7	6	8	8	7	6,2			
Taupunkt min	°C	0	5	2	1	-3	-4	-2	1	1	1	3	5	5	4	4	6	4	2	1	-1	1	2	1	1	3	5	0	4	7	4	2,1			
Sonne	Stunden	1	1	1	1	1,7	0	1	1,4	1,4	2,2	1,4	0,3	0,8	1	0,3	0,3	1,2	0	0,3	0,3	0,1	2,2	0,3	0,3	1	1,3	1,3	1	1			29,4		
Wind max	km/h	26	29	23	21	19	31	21	48	63	31	47	45	51	18	13	16	51	19	26	21	11	8	27	8	18	35	21	23	13	26	27,0			
Schneehöhe	cm																															0			



Klimatogramm November 2002



	max	min	DS / Summe 2002	langjähriger Mittelwert	Abw vom Mittelwert	% des Solls	DS / Summe 2001	Abweichung vom Vorjahr	
T max in °C	12,4	3,3	8,2	5,7	4,7	1,0	7,5	5,5	0,3
T min in °C	7,7	-1,7	3,3				3,5		
Luftdruck in hPa	1030	989	1010,1	1016,4	-6,3		1020,1	-10,0	
Niederschlag in mm	11,7	0,0	88,4	50,6	37,8	175	70,2	18,2	
Verdunstung in mm	1,8	0,1	15,3	28	-11,8	58	10,5	5,8	
Sonne in h	1,7	0,3	29,4	49,3	-19,9	59	37,5	-8,1	
Luftfeuchtigkeit in % relativ	100	64	88,8	83	6				
Taupunkt in °C	11	-4	4,2	2,8	1,4				
max. Tagesböen in km/h	63	8	27,0				29,2	-2,2	

Niederschlag / LF	2002	MW	Abw.	2001	Abw.
Bilanz NS-Verdunstung in mm	72,2	22,6	49,6	59,8	12,4
Tage mit Gewitter	0	0	0	0	0
Tage mit > 1 cm Schnee	0	1	-1	0	1
Tage mit > 1 mm NS	14	10	4	11	3
Tage mit > 10 mm NS	2	1	1	2	0
Tage mit Starkregen (RI > 10 mm/h)	2	1	1		
Tage mit Nebel	4	6	-2		

Abkürzungen:	
Abw	Abweichung
Baro	Barometer
°C	Grad Celsius
DS	Durchschnitt
ET	Verdunstung
ges.	gesamt
h	Stunde
hPa	Hektopaskal
LF	Luftfeuchtigkeit
max	Maximum
min	Minimum
MW	Mittelwert
NS	Niederschlag
RI	Regenintensität
SSD	Sonnenscheindauer
T	Temperatur

Temperatur-Tage	2002	MW	Abw.	2001	Abw.
heiße Tage (>30°)	0	0	0	0	0
Sommertage (>25°)	0	0	0	0	0
Frosttage (<0°)	2	8	-6	4	-2
Eistage (max <0°)	0	1	-1	0	0

Sonne	2002	MW	Abw.	2001	Abweichung vom Vorjahr
astronomisch mögliche SSD in h	267				
mittlere Bewölkung in %	89,0	81,6	7,4	78,5	10,5
Tage o. Sonne ges.	11	12	-1	13	-2
Anzahl trüber Tage in Folge	4	4	0	4	0

Wind	2002	MW	Abw.	2001	Abw.
windstille Tage (max <12 km/h)	3	2	1	3	0
windschwache Tage (max <20km)	10	5	5	6	4
Starkwindtage (max >50 km/h)	3	9	-6	1	2
Tage mit Sturm (max >73 km/h)	0	2	-2	0	0
Tage mit Orkan (max >115 km/h)	0	0	0	0	0