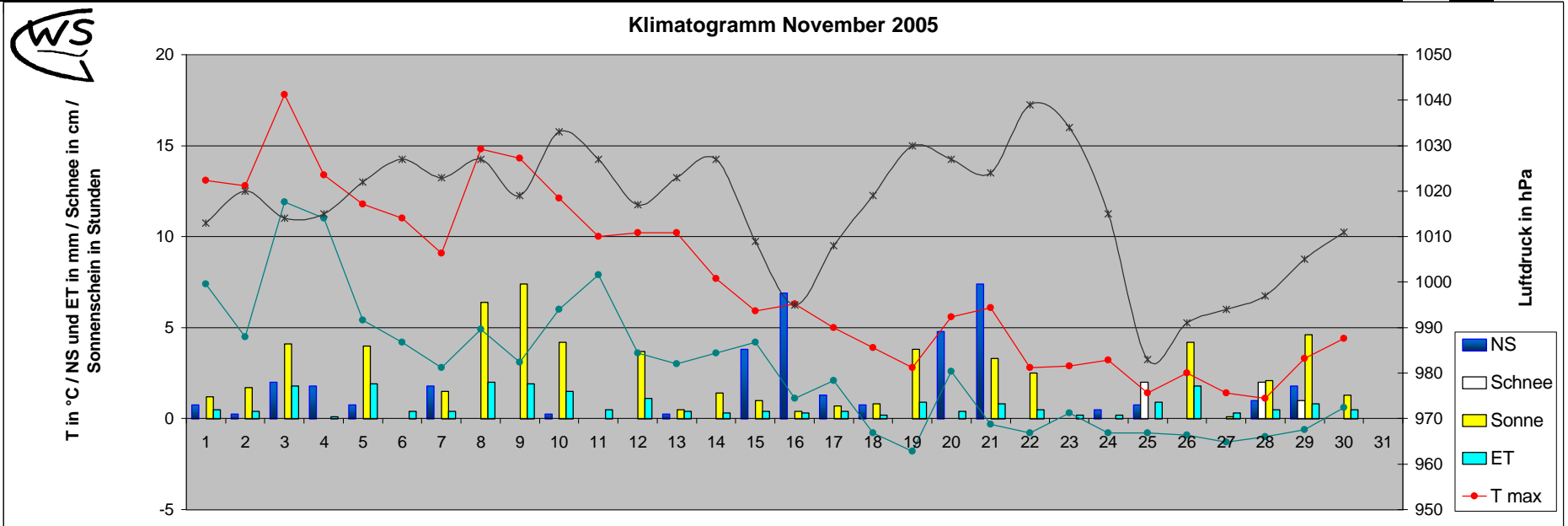


Monatsanalyse November 2005

Einheit	Datum	1	2	3	4	5	6	7	8	9	10	11	12	13	14	15	16	17	18	19	20	21	22	23	24	25	26	27	28	29	30	31	DS	max	Summe
T max	°C	13,1	12,8	17,8	13,4	11,8	11,0	9,1	14,8	14,3	12,1	10,0	10,2	10,2	7,7	5,9	6,3	5,0	3,9	2,8	5,6	6,1	2,8	2,9	3,2	1,4	2,5	1,4	1,1	3,3	4,4			7,6	
T min	°C	7,4	4,5	11,9	11,0	5,4	4,2	2,8	4,9	3,1	6,0	7,9	3,6	3,0	3,6	4,2	1,1	2,1	-0,8	-1,8	2,6	-0,3	-0,8	0,3	-0,8	-0,9	-1,3	-1,0	-0,6	0,6			2,7		
T mittel	°C	10,3	9,5	14,3	12,3	9,8	7,3	6,7	9,1	8,2	9,2	9,1	7,2	6,8	5,6	5,0	4,7	3,4	2,1	0,7	4,6	3,5	0,6	1,6	1,7	0,2	0,9	0,2	-0,3	1,1	2,6			5,3	
T min 5 cm	°C	2,8	1,1	8,3	7,8	1,7	1,1	0,0	0,6	-1,1	4,4	7,2	0,0	0,6	1,1	3,3	-0,6	0,0	-2,8	-1,1	2,2	-3,3	-3,3	0,0	0,0	0,6	-2,8	-2,2	0,0	-1,1	0,0			0,8	
T Boden 20 cm	°C	10,2	9,7	10,7	11,1	11,0	10,3	9,2	9,1	8,6	8,5	9,0	8,9	8,5	8,6	8,2	7,8	7,3	6,8	6,3	6,3	6,6	5,7	5,5	5,5	5,4	5,0	4,8	4,6	4,1	3,7			7,6	
NS	mm	0,8	0,3	2,0	1,8	0,8	0,0	1,8	0,0	0,0	0,3	0,0	0,0	0,3	0,0	3,8	6,9	1,3	0,8	0,0	4,8	7,4	0,0	0,0	0,5	0,8	0,0	0,0	1,0	1,8	0,0			36,9	
RI max	mm/h	1,0	0,0	2,0	1,3	1,0	0,0	1,3	0,0	0,0	0,3	0,0	0,0	0,3	0,0	2,3	9,9	3,3	4,3	0,0	3,0	6,6	0,0	0,0	0,0	0,0	0,0	0,0	2,3	0,0		9,9			
Verdunstung	mm	0,5	0,4	1,3	0,7	1,3	0,4	0,4	2,0	1,9	1,5	0,5	1,1	0,4	0,3	0,3	0,3	0,3	0,3	0,3	0,4	0,8	0,5	0,3	0,2	0,8	1,3	0,3	0,3	0,3			22,3		
Bodenfeuchte	cb	30	28	32	28	29	28	27	30	30	30	28	29	28	27	28	27	26	26	26	26	25	18	19	19	20	20	20	20	20		25,5	32		
Baro	hPa	1013	1020	1014	1015	1022	1027	1023	1027	1019	1033	1027	1017	1023	1027	1009	995	1008	1019	1030	1027	1024	1039	1034	1015	983	991	994	997	1005	1011		1016,3		
LF max	% rel.	98	100	99	99	99	97	98	99	97	98	93	95	98	100	98	97	94	98	98	96	99	97	95	99	100	82	96	99	98	93		97,0		
LF min	% rel.	81	83	75	89	62	79	83	69	67	67	82	73	82	95	83	84	83	83	82	85	77	83	81	85	68	66	77	84	81	76		78,8		
Taupunkt max	°C	11,7	11,1	13,9	12,6	11,6	8,3	7,8	10,6	8,9	8,9	8,9	7,5	8,3	7,8	5,6	5,6	2,8	2,3	1,4	4,7	5,6	0,6	0,9	2,3	0,2	-2,3	-0,5	0,0	1,1	2,2		4,7	5,7	
Taupunkt min	°C	6,7	4,4	11,1	10,4	4,1	3,9	2,2	3,3	2,2	4,4	6,1	2,7	2,2	3,5	2,2	-0,2	0,3	-1,3	-2,2	1,4	-0,9	-1,4	-0,8	-1,0	-4,9	-3,8	-4,2	-1,8	-0,8	-0,7		1,6		
Sonne	Stunden	1,3	1,3	4,4	2,8	1,3	1,3	1,3	1,3	1,3	1,3	1,3	1,3	1,3	1,3	1,3	1,3	1,3	1,3	1,3	1,3	1,3	1,3	1,3	1,3	1,3	1,3	1,3	1,3	1,3		60,9			
Niederschlag max	km/h	30,6	29,0	33,8	16,1	35,4	29,0	38,6	19,3	30,6	29,0	38,6	35,4	11,3	32,2	46,7	32,2	35,4	16,1	22,5	41,8	35,4	17,7	22,5	48,3	70,8	59,9	27,4	34,4	27,1		32,4			
Wind mittel	km/h	5,0	5,3	9,3	3,5	9,2	5,6	7,6	3,2	2,4	5,8	14,0	6,8	0,5	1,4	16,7	9,0	10,9	1,4	3,5	14,8	5,8	1,6	5,8	10,0	27,0	17,9	6,1	4,0	3,9	3,7		7,4	27	
dom. WR		S	S	S	S	W	S	S	S	S	S	S	S	N	S	W	W	W	W	W	W	N	N	N	S	S	S	S	W	W					
Schneehöhe	cm																																2		

Klimatogramm November 2005



Allgemeine Messwerte	2005		DS / Summe 2005	langjähriger Mittelwert	Abw vom Mittelwert	% des Sollis	2004		Abw. vom Vorjahr
	max	min					2005	MW	
T max in °C	17,8	1,1	7,6	4,7	0,6		7,1	4,8	0,5
T min in °C	11,9	-1,8	2,7				2,4		
Boden-T 20cm Tiefe in °C	11,1	3,7	7,6						
Bodenfeuchte in cb	32	18	26						
Luftdruck in hPa	1039	983	1016,3	1016,4	-0,1		1019,2	-3,0	
Niederschlag in mm	7,4	0,0	36,9	50,6	-13,8	73	81,0	-44,2	
Verdunstung in mm	2,0	0,1	22,3	28	-5,7	80	18,6	3,7	
Sonne in h	7,4	1,3	60,9	69,3	-11,9	124	69,2	11,7	
rel. Luftfeuchtigkeit in %	100	62	87,9	83	5		88	0,4	
Taupunkt in °C	13,9	-4,9	3,6	2,8	0,8		3,1	0,5	
max. Tagesböen in km/h	71	11	32,4				33,0	-0,5	

Sonne	2005		2004	Abweichung vom Vorjahr
	MW	Abw.		
astronomisch mögliche SSD in h	267			
mittlere Bewölkung in %	77,2	81,6	-4,4	82
bedeckte Tage (100% Bewölkung)	7	12	-5	11
Tage ohne Sonne in Folge	3	4	-1	3
sonnige Tage (<20 % Bewölkung)	1	1	0	2

Niederschlag / LF	2005	MW	Abw.	2004	Abw.
Bilanz NS-Verdunstung in mm	15	23	-8	62	-48
Tage mit Gewitter	0	0	0	0	0
Tage mit > 1 cm Schnee	3	1	2	1	2
Tage mit > 0,2 mm NS	18	13	5	23	-5
Tage mit > 1 mm NS	10	10	0	13	-3
Tage mit > 10 mm NS	0	1	-1	4	-4
Tage mit Starkregen (RI >10 mm/h)	0	1	-1	3	-3
Tage mit Nebel	3	6	-3	3	0

Wind	2005	MW	Abw.	2004	Abw.
windstille Tage (max <12 km/h)	1	2	-1	1	0
windschwache Tage (max <19km)	4	5	-1	4	0
Starkwindtage (max >49 km/h)	2	9	-7	4	-2
Tage mit Sturm (max >72 km/h)	0	2	-2	0	0
Tage mit Orkan (max >114 km/h)	0	0	0	0	0
Tage mit dom. WR Nord in %	13	10	3	13	0
Tage mit dom. WR Ost in %	0	30	-30	3	-3
Tage mit dom. WR Süd in %	53	17	37	40	13
Tage mit dom. WR West in %	33	43	-10	43	-10

Abkürzungen:	
Abw	Abweichung
Baro	Barometer
°C	Grad Celsius
cb	Zentibar (0-200)
dom.	dominant
DS	Durchschnitt
ET	Verdunstung
ges.	gesamt
h	Stunde
hPa	Hektopaskal
LF	Luftfeuchtigkeit
max	Maximum
min	Minimum
MW	Mittelwert
NS	Niederschlag
RI	Regenintensität
SSD	Sonnenscheindauer
T	Temperatur
WR	Windrichtung