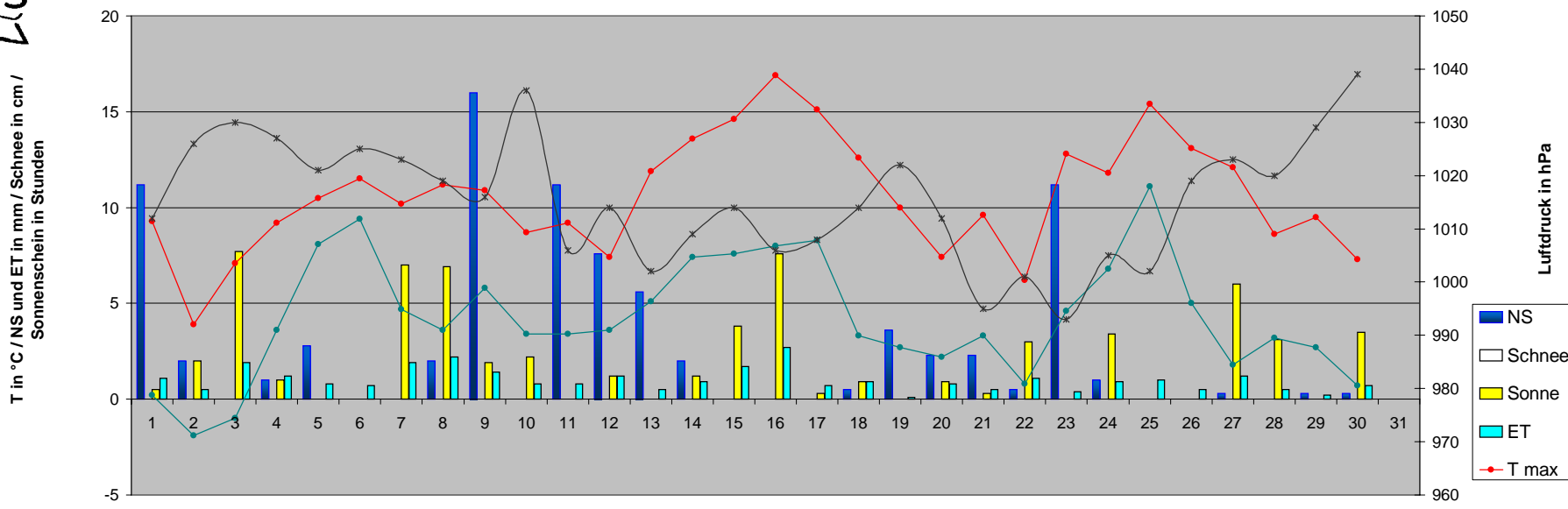


Monatsanalyse November 2006

Einheit	Datum	1	2	3	4	5	6	7	8	9	10	11	12	13	14	15	16	17	18	19	20	21	22	23	24	25	26	27	28	29	30	31	DS	max	Summe
T max	°C	9,3	3,9	7,1	9,2	10,5	11,5	10,2	11,2	10,9	8,7	9,2	7,4	11,9	13,6	14,6	16,9	15,1	12,6	10,0	7,4	9,6	6,2	12,8	11,8	15,4	13,1	12,1	8,6	9,5	7,3		10,6		
T min	°C	0,2	-1,9	-1,0	3,6	8,1	9,4	4,7	3,6	5,8	3,4	3,4	3,6	5,1	7,4	7,6	8,0	8,3	3,3	2,7	2,2	3,3	0,8	4,6	6,8	11,1	5,0	1,8	3,2	2,7	0,7		4,3		
T mittel	°C	4,7	1,1	3,0	6,9	9,6	10,3	8,0	7,2	8,6	5,5	5,9	6,1	7,7	11,1	11,4	12,2	11,9	9,5	5,7	5,4	6,9	3,9	7,8	9,8	12,6	10,5	6,8	5,4	6,5	3,9		7,5		
T min 5 cm	°C	-1,1	-3,9	-3,9	2,2	7,2	8,3	2,2	2,2	3,3	1,7	2,2	3,3	3,9	3,3	2,2	2,2	5,6	0,6	5,4	0,6	-0,6	-2,2	2,8	1,7	7,8	1,1	0,6	0,6	0,0	-2,8		1,9		
T Boden 20 cm	°C	11,0	9,2	8,0	8,1	8,9	9,5	9,6	9,1	9,2	8,7	8,2	8,1	8,0	8,5	9,3	9,1	9,2	9,5	8,9	8,6	8,3	7,2	7,1	7,7	8,3	9,0	8,2	7,8	7,7	7,2		8,6		
NS	mm	11,2	2,0	0,0	1,0	2,8	0,0	0,0	2,0	16,0	0,0	11,2	7,6	5,6	2,0	0,0	0,0	0,0	0,5	3,6	2,3	2,3	0,5	11,2	1,0	0,0	0,0	0,3	0,0	0,3	0,3			83,7	
RI max	mm/h	9,7	10,2	0,0	0,3	2,5	0,0	0,0	7,4	10,7	0,0	27,2	25,7	4,1	2,5	0,0	0,0	0,0	0,3	3,0	2,3	1,5	0,3	5,3	0,3	0,0	0,0	0,3	0,0	0,3	0,3		27,2		
Verdunstung	mm	1,1	0,5	1,3	1,3	0,9	0,7	1,3	2,3	1,4	0,8	0,8	1,2	0,5	0,8	1,7	2,7	0,7	0,8	0,1	0,8	0,5	1,1	0,4	0,9	1,3	0,5	1,3	0,3	0,7			29,8		
Bodenfeuchte	cb	33	30	32	31	29	31	32	32	32	31	28	26	23	21	19	18	18	17	17	18	17	17	17	9	9	9	10	11	12		21,9	33		
Baro	hPa	1012	1026	1030	1027	1021	1025	1023	1019	1016	1036	1006	1014	1002	1009	1014	1006	1008	1014	1022	1012	995	1001	993	1005	1002	1019	1023	1020	1029	1039		1015,6		
LF max	% rel.	94	97	96	92	93	98	89	94	96	91	98	91	97	98	96	96	93	98	98	96	95	98	97	99	84	96	100	99	100	100		95,6		
LF min	% rel.	61	62	45	73	81	78	71	73	64	68	70	73	80	68	72	57	67	76	89	69	84	79	76	76	65	75	80	87	90	84		73,1		
Taupunkt max	°C	7,2	2,2	2,0	6,9	8,2	8,5	6,7	9,1	9,7	6,7	4,7	7,9	4,7	9,4	11,7	11,1	10,6	11,0	9,4	8,9	4,8	8,0	3,6	11,0	9,7	10,6	10,1	9,0	7,0	8,2	5,4		7,9	
Taupunkt min	°C	-6,7	-7,2	-5,2	1,6	6,6	6,6	3,0	2,2	2,8	1,3	0,5	1,9	3,3	6,1	6,7	7,2	7,0	2,2	2,2	1,4	2,0	0,3	1,8	6,5	6,9	4,6	1,6	2,7	2,4	0,2		2,4		
Sonne	Stunden	7,7	5,8	6,8	7,1	8,4	8,4	5,8	6,4	7,1	5,8	6,4	7,1	5,8	6,4	7,1	5,8	6,4	7,1	5,8	6,4	7,1	5,8	6,4	7,1	5,8	6,4	7,1	5,8	6,4	7,1		2,1	7,7	64,4
Wind max	km/h	74,0	33,8	22,5	45,1	43,5	32,2	25,7	38,6	46,7	35,4	59,5	56,3	43,5	35,4	35,4	46,7	49,9	43,5	33,8	51,5	48,3	41,8	53,1	32,2	51,5	35,4	22,5	25,7	22,5	16,1		40,1		
Wind mittel	km/h	17,9	4,5	1,3	17,9	17,4	9,8	6,8	12,4	14,8	7,4	17,5	21,1	16,3	9,3	10,1	9,3	7,4	7,4	4,0	12,4	9,5	10,8	13,2	5,3	12,2	4,3	4,2	5,1	4,3	1,1		9,8	21,1	
dom. WR		W	W	W	W	W	W	S	W	W	W	S	W	W	W	S	S	S	S	S	S	W	W	S	S	S	S	S	S	S					
Schneehöhe	cm																																	0	



Klimatogramm November 2006



Allgemeine Messwerte	max		min		DS / Summe 2006		langjähriger Mittelwert	Abw vom Mittelwert	% des Solls	DS / Summe 2005		Abweichung vom Vorjahr
	max	min	max	min	max	min				max	min	
T max in °C	16,9	3,9	10,6	7,5	4,7	2,8	7,6	5,3	2,3			
T min in °C	11,1	-1,9	4,3	8,6			2,7					
Boden-T20cm Tiefe in °C	11	7,1										
Bodenfeuchte in cb	33	9	22									
Luftdruck in hPa	1039	993	1015,6	-0,8	1016,4	-0,7	1016,3	-0,7				
Niederschlag in mm	16,0	0,0	83,7	165	50,6	33,1	36,9	46,9				
Verdunstung in mm	2,7	0,1	26,8	106	26	1,8	22,3	7,5				
Sonne in h	7,7	5,8	64,4	131	69,3	3,5	69,3	3,5				
rel. Luftfeuchtigkeit in %	100	45	84,4	83	83	1	88	-3,5				
Taupunkt in °C	11,7	-7,2	5,2	2,8	2,8	2,4	3,6	1,5				
max. Tagesböen in km/h	74	16	40,1	32,4	32,4	7,6	32,4	7,6				

Niederschlag / LF	2006	MW	Abw.	2005	Abw.
Bilanz NS-Verdunstung in mm	54	23	31	15	39
Tage mit Gewitter	0	0	0	0	0
Tage mit > 1 cm Schnee	0	1	-1	3	-3
Tage mit > 0,2 mm NS	20	13	7	18	2
Tage mit > 1 mm NS	15	10	5	10	5
Tage mit > 10 mm NS	4	1	3	0	4
Tage mit Starkregen (RI >10 mm/h)	4	1	3	0	4
Tage mit Nebel	3	6	-3	3	0

Wind	2006	MW	Abw.	2005	Abw.
windstille Tage (max <12 km/h)	0	2	-2	1	-1
windschwache Tage (max <19km/h)	1	5	-4	4	-3
Starkwindtage (max >49 km/h)	7	9	-2	2	5
Tage mit Sturm (max >72 km/h)	1	2	-1	0	1
Tage mit Orkan (max >114 km/h)	0	0	0	0	0
Tage mit dom. WR Nord in %	0	10	-10	13	-13
Tage mit dom. WR Ost in %	0	30	-30	0	0
Tage mit dom. WR Süd in %	53	17	37	53	0
Tage mit dom. WR West in %	47	43	3	33	13

Abkürzungen:	
Abw	Abweichung
Baro	Barometer
°C	Grad Celsius
cb	Zentibar (0-200)
dom.	dominant
DS	Durchschnitt
ET	Verdunstung
ges.	gesamt
h	Stunde
hPa	Hektopascal
LF	Luftfeuchtigkeit
max	Maximum
min	Minimum
MW	Mittelwert
NS	Niederschlag
RI	Regenintensität
SSD	Sonnenscheindauer
T	Temperatur
WR	Windrichtung

Temperatur	2006	MW	Abw.	2005	Abw.
heiße Tage (>30°)	0	0	0	0	0
Sommertage (>25°)	0	0	0	0	0
Frosttage (<0°)	2	8	-6	10	-8
Eistage (max <0°)	0	1	-1	0	0
Tage mit Bodenfrost	7	14	-7	16	-9

Sonne	2006	MW	Abw.	2005	Abweichung vom Vorjahr
astronomisch mögliche SSD in h	267				
mittlere Bewölkung in %	75,9	81,6	-5,7	77	-1,3
bedeckte Tage (100% Bewölkung)	9	12	-3	7	2
Tage ohne Sonne in Folge	2	4	-2	3	-1
sonnige Tage (<20% Bewölkung)	2	1	1	1	1