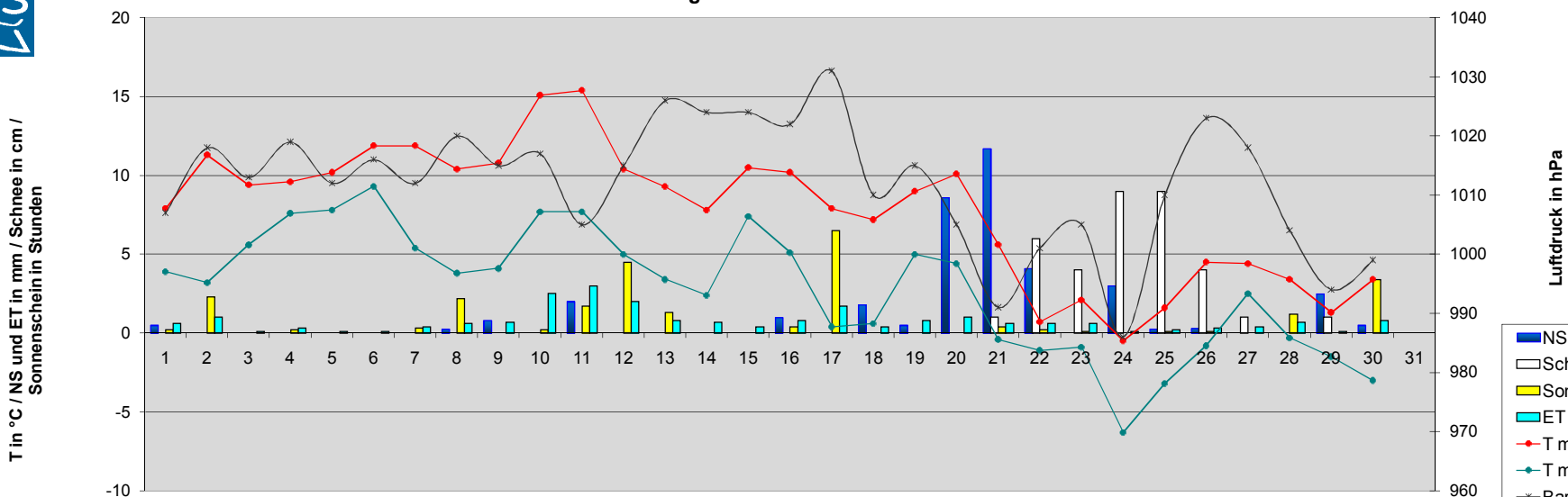


Monatsanalyse November 2008

Einheit	Datum	1	2	3	4	5	6	7	8	9	10	11	12	13	14	15	16	17	18	19	20	21	22	23	24	25	26	27	28	29	30	31
T max	°C	7,9	11,3	9,4	9,6	10,2	11,9	11,9	10,4	10,8	15,1	15,4	10,4	9,3	7,8	10,5	10,2	7,9	7,2	9,0	10,1	5,6	0,7	2,1	-0,5	1,6	4,5	4,4	3,4	1,3	3,4	
T min	°C	3,9	3,2	5,6	7,6	7,8	9,3	5,4	3,8	4,1	7,7	7,7	5,0	3,4	2,4	7,4	5,1	0,4	0,6	5,0	4,4	-0,4	-1,1	-0,9	-6,3	-3,2	-0,8	2,5	-0,3	-1,5	-3,0	
T mittel	°C	5,6	6,5	7,8	8,3	9,3	10,2	9,3	6,4	7,9	13,0	12,1	7,3	5,9	5,7	8,7	8,6	4,2	3,9	7,2	7,8	2,8	-0,2	0,6	-1,9	-0,5	2,3	3,5	1,4	0,4	-0,2	
T min 5 cm	°C	0,6	0,0	5,6	7,2	5,6	8,9	1,1	-0,6	-0,6	6,7	3,9	0,0	-1,1	-1,7	6,7	2,2	-2,2	-1,1	2,8	2,8	0,0	-5,6	-2,2	-10,0	-6,7	-6,7	1,1	-2,8	-6,7	-6,7	
T Boden 20 cm	°C	7,8	8,0	8,5	9,1	9,4	9,6	10,0	9,0	8,1	8,8	9,6	8,8	8,1	7,5	8,0	8,6	7,6	6,4	6,9	7,6	7,0	5,8	5,3	4,7	4,4	4,2	4,7	4,8	4,3	3,6	
NS	mm	0,5	0,0	0,0	0,0	0,0	0,0	0,0	0,3	0,8	0,0	2,0	0,0	0,0	0,0	1,0	0,0	1,8	0,5	8,6	11,7	4,1	0,0	3,0	0,3	0,3	0,0	0,0	2,5	0,5		
RI max	mm/h	0,3	0,0	0,0	0,0	0,0	0,0	0,0	0,3	0,0	25,1	0,0	0,0	0,0	0,0	0,0	0,0	2,3	0,3	11,2	5,8	0,3	0,0	0,3	0,3	0,3	0,0	0,0	0,3	0,3		
Verdunstung	mm	0,8	1,8	0,1	0,3	0,3	0,3	0,3	0,3	0,7	2,3	3,0	2,0	0,8	1,4	1,8	1,7	0,4	0,8	1,8	0,8	0,8	0,8	0,1	0,2	0,3	0,3	0,3	0,3	0,3		
Bodenfeuchte	cb	27	27	27	27	27	27	28	29	30	30	30	31	31	32	32	32	33	33	33	32	25	13	13	13	13	14	13	14	15	14	
Baro	hPa	1007	1018	1013	1019	1012	1016	1020	1015	1017	1005	1015	1026	1024	1022	1031	1010	1015	1005	991	1001	1005	986	1010	1023	1018	1004	994	999	999		
LF max	% rel.	98	99	100	99	99	100	99	99	97	92	87	93	95	98	94	99	95	97	90	29	96	96	92	97	96	96	95	89	99	98	
LF min	% rel.	87	77	92	90	89	81	79	83	83	66	63	70	75	72	84	67	64	77	77	75	76	82	75	88	87	85	78	76	82	82	
Taupunkt max	°C	6,1	7,8	8,3	8,9	9,5	10,7	9,4	8,2	8,9	10,0	10,0	5,6	6,1	5,5	5,5	10,0	3,3	6,1	6,1	8,1	3,9	-0,6	-0,6	-1,1	0,0	2,8	2,8	0,6	0,7	0,9	
Taupunkt min	°C	3,3	2,8	5,6	7,2	6,6	7,8	5,0	3,5	3,3	6,1	3,9	3,3	2,2	2,1	8,4	1,7	-0,6	0,0	2,8	2,6	-1,7	-3,3	-3,3	-7,2	-3,9	-2,2	0,4	-2,2	-2,0	-3,4	
Sonne	Stunden	6,5	2,3	0,9	0,2	0,8	0,8	9,3	2,2	0,8	0,4	1,1	8,8	1,3	0,8	0,8	0,4	8,8	0,0	0,0	0,0	0,3	0,3	0,1	0,1	0,1	0,1	1,2	0,8	3,4		
Wind max	km/h	19,3	19,3	17,7	17,7	17,7	11,3	29,0	22,5	59,5	67,6	72,4	40,2	20,2	38,6	33,8	41,8	32,2	35,4	56,3	66,0	51,5	48,3	41,8	19,3	32,2	45,1	27,4	25,7	24,1		
Wind mittel	km/h	2,4	1,4	2,1	2,1	2,3	0,2	2,9	2,4	12,6	30,6	29,0	11,7	2,9	11,1	12,2	9,8	5,0	9,8	14,2	23,3	15,3	16,6	14,3	2,3	8,7	8,5	14,0	4,0	3,1	2,1	
dom. WR		N	S	N	S	N	N	S	S	S	W	S	S	S	S	W	W	S	W	W	W	W	W	N	W	W	S	S	S	S		
Schneehöhe	cm																															

Meteogramm November 2008



Allgemeine Messwerte	max		min		DS / Summe 2008		langjähriger Mittelwert	Abw vom Mittelwert	% des Solls	DS / Summe 2007		Abweichung vom Vorjahr
T max in °C	15,4	-0,5	7,8	5,5	4,7	0,8			6,5	4,6	0,8	
T min in °C	9,3	-6,3	2,8	7,2					2,7			
Boden-T 20cm Tiefe in °C	10	3,6										
Bodenfeuchte in cb	33	13	24,8									
Luftdruck in hPa	1031	986	1011,9	1016,4	-4,5		1017,1	-5,2				
Niederschlag in mm	11,7	0,0	37,8	50,6	-12,8	75	71,4	-33,6				
Verdunstung in mm	3,8	0,1	13,4	3,9	-3,3	18	12,3	3,3				
Sonne in h	6,5	0,0	15,3	49,1	-23,8	12	20,3	5,6				
rel. Luftfeuchtigkeit in %	100	29	86,3	83	3		87	-0,4				
Taupunkt in °C	10,7	-7,2	3,5	2,8	0,7		2,8	0,7				
max. Tagesböen in km/h	72	11	35,5				35,3	0,2				

Niederschlag / LF	2008	MW	Abw.	2007	Abw.
Bilanz NS-Verdunstung in mm	15	-4	20	54	-39
Tage mit Gewitter	0	0	0	0	0
Tage mit min 1 cm Schnee	8	1	7	0	8
Tage mit > 0,2 mm NS	15	13	2	22	-7
Tage mit min 1 mm NS	8	10	-2	12	-4
Tage mit > 10 mm NS	1	1	0	3	-2
Tage mit Starkregen (RI >10 mm/h)	2	1	1	3	-1
Tage mit Nebel	2	6	-4	1	1

Wind	2008	MW	Abw.	2007	Abw.
windstille Tage (max <12 km/h)	1	2	-1	0	1
windschw. Tage (max <19 km/h)	4	5	-1	4	0
Starkwindtage (max >49 km/h)	6	9	-3	5	1
Tage mit Sturm (max >72 km/h)	1	2	-1	0	1
Tage mit Orkan (max >114 km/h)	0	0	0	0	0
Tage mit dom. WR Nord in %	17	10	7	10	7
Tage mit dom. WR Ost in %	0	30	-30	3	-3
Tage mit dom. WR Süd in %	50	17	33	33	17
Tage mit dom. WR West in %	33	43	-10	53	-20

Abkürzungen:

Abw	Abweichung
Baro	Luftdruck
°C	Grad Celsius
cb	Zentibar (0-200)
dom.	dominant
DS	Durchschnitt
ET	Verdunstung
ges.	gesamt
h	Stunde
hPa	Hektopascal
LF	Luftfeuchtigkeit
max	Maximum
min	Minimum
MW	Mittelwert
NS	Niederschlag
RI	Regenintensität
SSD	Sonnenscheindauer
T	Temperatur
WR	Windrichtung

Temperatur	2008	MW	Abw.	2007	Abw.
heiße Tage (>30°)	0	0	0	0	0
Sommertage (>25°)	0	0	0	0	0
Frosttage (<0°)	9	8	1	6	3
Eistage (max <0°)	1	1	0	0	1
Tage mit Bodenfrost	17	14	3	9	8

Sonne	2008	MW	Abw.	2007	Abweichung vom Vorjahr
astronomisch mögliche SSD in h	267				
mittlere Bewölkung in %	90,5	81,6	8,9	92	-1,9
bedeckte Tage (100 % Bew.)	12	12	0	11	1
Tage ohne Sonne in Folge	3	4	-1	2	1
sonnige Tage (<20 % Bewölkung)	1	1	0	0	1