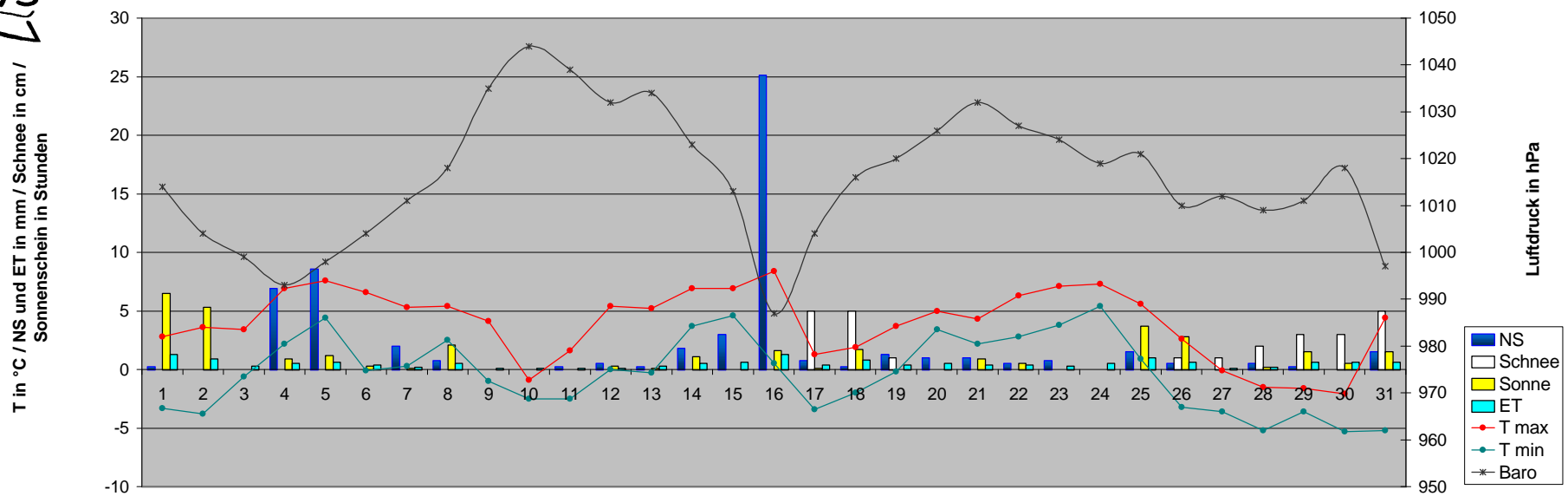


Monatsanalyse Dezember 2005

Einheit	Datum	1	2	3	4	5	6	7	8	9	10	11	12	13	14	15	16	17	18	19	20	21	22	23	24	25	26	27	28	29	30	31	DS	max	Summe	
T max	°C	2,8	3,6	3,4	6,9	7,6	6,6	5,3	5,4	4,1	-0,9	1,6	5,4	5,2	6,9	6,9	8,4	1,3	1,9	3,7	5,0	4,3	6,3	7,1	7,3	5,6	2,6	-0,1	-1,5	-1,6	-2,1	4,4	4,0			
T min	°C	-3,3	-3,8	-0,6	2,2	4,4	-0,1	0,3	2,5	-1,0	-2,5	-2,5	0,0	-0,3	3,7	4,6	0,5	-3,4	-2,0	-0,2	3,4	2,2	2,8	3,8	5,4	0,9	-3,2	-3,6	-5,2	-3,6	-5,3	-5,2	-0,3			
T mittel	°C	-0,8	-0,6	1,7	5,6	5,7	3,9	3,3	3,9	2,4	-1,7	-0,3	2,8	3,2	5,1	5,8	4,3	-0,5	0,7	1,4	4,4	3,6	4,7	5,7	6,6	3,1	-0,2	-2,3	-3,2	-2,6	-3,2	0,6	2,0			
T min 5 cm	°C	-6,6	-7,2	-2,8	0,6	2,2	-3,9	-3,9	0,0	-3,9	-4,4	-2,8	-4,4	-1,7	2,8	2,8	0,0	-2,8	-2,8	0,0	1,1	0,6	2,2	3,3	3,3	-2,2	-4,4	-3,3	-6,1	-3,9	-8,9	-4,4	-2,0			
T Boden 20 cm	°C	3,5	3,2	2,8	3,3	4,4	4,6	4,4	4,6	4,8	4,1	3,9	4,1	4,1	4,6	5,0	5,0	4,3	3,9	3,5	3,7	4,3	4,4	4,7	5,2	4,9	4,1	3,5	3,1	2,8	2,5	2,2	4,0			
NS	mm	0,3	0,0	0,0	6,9	8,6	0,0	2,0	0,8	0,0	0,0	0,3	0,5	0,3	1,8	3,0	25,1	0,8	0,3	1,3	1,0	1,0	0,5	0,8	0,0	1,5	0,5	0,0	0,5	0,3	0,0	1,5		59,2		
RI max	mm/h	0,0	0,0	0,0	5,6	6,6	0,0	4,3	2,0	0,0	0,0	0,3	0,3	0,3	0,3	3,0	27,7	0,3	0,3	0,3	0,3	0,3	0,3	0,3	0,0	11,7	0,3	0,0	0,3	0,3	0,0	8,1		27,7		
Verdunstung	mm	1,3	0,9	0,3	0,3	0,8	0,8	0,3	0,3	0,3	0,1	0,1	0,1	0,3	0,5	0,6	1,3	0,4	0,8	0,4	0,5	0,4	0,3	0,3	1,2	0,8	0,1	0,2	0,3	0,3	0,3			15,2		
Bodenfeuchte	cb	17	18	19	20	18	7	8	7	7	7	8	8	9	10	9	9	6	7	7	7	7	7	7	6	6	6	7	7	7	7	9,1	20			
Baro	hPa	1014	1004	999	993	998	1004	1011	1018	1035	1044	1039	1032	1034	1023	1013	987	1004	1016	1020	1026	1032	1027	1024	1019	1021	1010	1012	1009	1011	1018	997	1015,9			
LF max	% rel.	96	90	90	98	100	98	98	96	98	100	99	100	99	96	94	95	97	96	98	96	96	99	99	96	97	96	96	94	91	86	98	96,2			
LF min	% rel.	71	63	78	80	80	80	89	86	87	98	89	86	89	86	78	63	83	84	77	85	83	83	84	74	71	80	79	79	75	73	72	80,2			
Taupunkt max	°C	-0,1	-2,2	1,0	6,1	6,1	4,0	4,0	3,6	2,6	-1,1	1,4	5,6	3,9	5,0	5,0	7,0	0,2	0,2	2,7	3,8	3,3	4,4	6,1	5,6	4,4	1,4	-2,4	-3,9	-3,6	-4,4	2,8	2,3			
Taupunkt min	°C	-4,2	-5,7	-3,2	0,6	3,3	-0,5	0,1	1,8	-1,2	-2,8	-2,7	-0,6	-0,6	2,8	2,8	-1,5	-5,0	-3,7	-2,6	2,2	1,1	2,2	3,3	2,1	-0,5	-4,7	-4,9	-6,1	-5,9	-7,8	-7,8	-1,6			
Sonne	Stunden	29,1	19,3	19,3	33,8	33,8	25,7	29,0	25,7	20,9	12,9	19,3	19,3	33,8	30,6	62,8	75,6	46,7	51,5	46,7	53,1	38,6	32,2	38,6	33,8	33,8	22,5	27,4	41,8	40,2	45,1	34,5	1,1	6,5	32,9	
Wind max	km/h	2,1	1,3	3,5	6,0	11,1	4,7	8,4	6,0	2,6	2,6	6,6	1,8	7,4	9,2	19,8	21,2	13,0	17,5	16,7	19,6	10,1	10,1	10,9	11,1	6,0	4,2	5,3	5,8	13,8	13,7	16,6	9,3	21,2		
Wind mittel	km/h	0	0	0	0	0	0	0	0	0	0	0	0	0	0	0	0	0	0	0	0	0	0	0	0	0	0	0	0	0	0	0	0			
dom. WR		O	O	S	S	S	S	S	S	N	S	S	S	W	W	W	W	W	W	S	W	W	W	W	W	W	N	N	N	W	S	S				
Schneehöhe	cm																	5	5	1															5	



Klimatogramm Dezember 2005



Allgemeine Messwerte	max		min		DS / Summe 2005		langjähriger Mittelwert	Abw vom Mittelwert	% des Solls	DS / Summe 2004		Abweichung vom Vorjahr
	max	min	max	min	max	min				max	min	
T max in °C	8,4	-2,1	4,0	2,0	1,6	0,4	3,6	1,1	1,0	-1,5		
T min in °C	5,4	-5,3	-0,3	4,0								
Boden-T 20cm Tiefe in °C	5,2	2,2	4,0									
Bodenfeuchte in cb	20	6	9									
Luftdruck in hPa	1044	987	1015,9	1015,8	0,1		1019,2	-3,3				
Niederschlag in mm	25,1	0,0	59,2	59,0	0,2	100	36,0	23,2				
Verdunstung in mm	1,3	0,1	15,2	20	-4,3	76	22,3	-7,4				
Sonne in h	6,5	0,3	33,8	34,3	-1,9	99	51,9	-33,9				
rel. Luftfeuchtigkeit in %	100	63	88,2	84	4		88	0,2				
Taupunkt in °C	7	-7,8	0,4	0,8	-0,4		-0,5	0,9				
max. Tagesböen in km/h	76	13	34,5				30,9	3,6				

Niederschlag / LF	2005	MW	Abw.	2004	Abw.
Bilanz NS-Verdunstung in mm	44	39	5	13	31
Tage mit Gewitter	0	0	0	0	0
Tage mit > 1 cm Schnee	9	7	2	4	5
Tage mit > 0,2 mm NS	23	15	8	16	7
Tage mit > 1 mm NS	11	12	-1	7	4
Tage mit > 10 mm NS	1	1	0	0	1
Tage mit Starkregen (RI >10 mm/h)	2	2	0	1	1
Tage mit Nebel	3	8	-5	6	-3

Wind	2005	MW	Abw.	2004	Abw.
windstille Tage (max <12 km/h)	0	3	-3	4	-4
windschwache Tage (max <19km/h)	1	5	-4	7	-6
Starkwindtage (max >49 km/h)	4	9	-5	5	-1
Tage mit Sturm (max >72 km/h)	1	3	-2	0	1
Tage mit Orkan (max >114 km/h)	0	0	0	0	0
Tage mit dom. WR Nord in %	13	19	-6	10	3
Tage mit dom. WR Ost in %	6	10	-3	6	0
Tage mit dom. WR Süd in %	39	29	10	58	-19
Tage mit dom. WR West in %	42	42	0	26	16

Abkürzungen:	Abw	Abweichung
Abw	Abweichung	
Baro	Barometer	
°C	Grad Celsius	
cb	Zentibar (0-200)	
dom.	dominant	
DS	Durchschnitt	
ET	Verdunstung	
ges.	gesamt	
h	Stunde	
hPa	Hektopaskal	
LF	Luftfeuchtigkeit	
max	Maximum	
min	Minimum	
MW	Mittelwert	
NS	Niederschlag	
RI	Regenintensität	
SSD	Sonnenscheindauer	
T	Temperatur	
WR	Windrichtung	

Temperatur	2005	MW	Abw.	2004	Abw.
heiße Tage (>30°)	0	0	0	0	0
Sommertage (>25°)	0	0	0	0	0
Frosttage (<0°)	18	15	3	21	-3
Eistage (max <0°)	5	6	-1	1	4
Tage mit Bodenfrost	22	23	-1	27	-5

Sonne	2005	MW	Abw.	2004	Abweichung vom Vorjahr
astronomisch mögliche SSD in h	246				
mittlere Bewölkung in %	86,6	86,0	0,6	74	12,4
bedeckte Tage (100% Bewölkung)	10	14	-4	13	-3
Tage ohne Sonne in Folge	3	4	-1	5	-2
sonnige Tage (<20 % Bewölkung)	1	1	0	5	-4