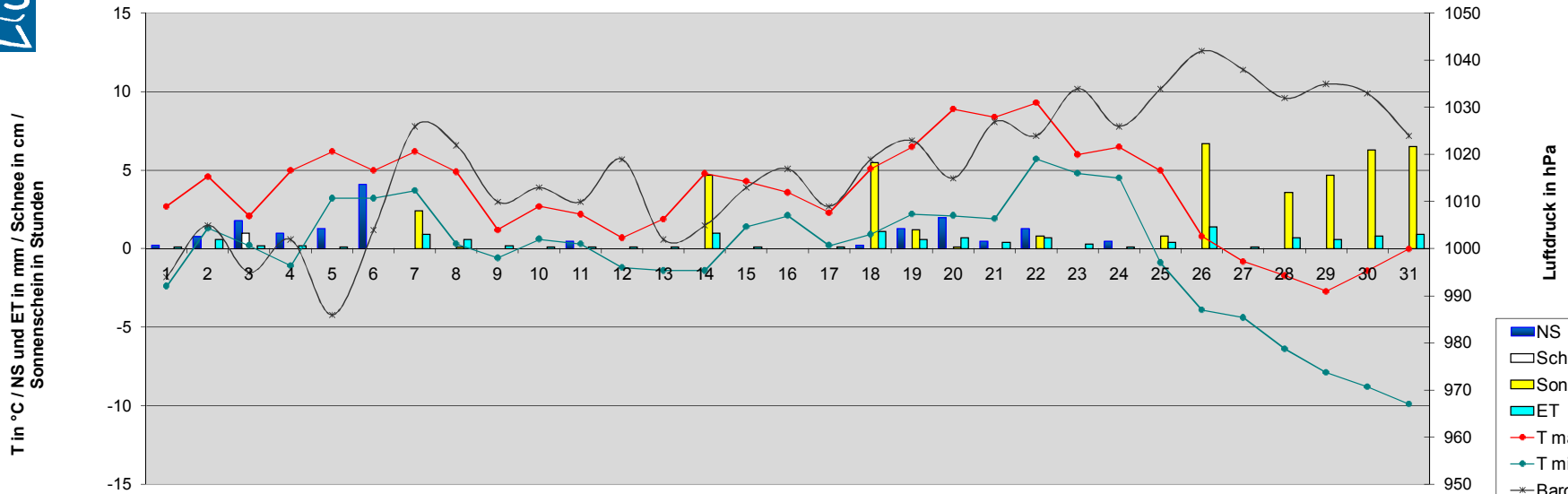


Monatsanalyse Dezember 2008

Einheit	Datum	1	2	3	4	5	6	7	8	9	10	11	12	13	14	15	16	17	18	19	20	21	22	23	24	25	26	27	28	29	30	31	
T max	°C	2,7	4,6	2,1	5,0	6,2	5,0	6,2	4,9	1,2	2,7	2,2	0,7	1,9	4,8	4,3	3,6	2,3	5,1	6,5	8,9	8,4	9,3	6,0	6,5	5,0	0,8	-0,8	-1,7	-2,7	-1,4	0,0	
T min	°C	-2,4	1,3	0,2	-1,1	3,2	3,2	3,7	0,3	-0,6	0,6	0,3	-1,2	-1,4	-1,4	1,4	2,1	0,2	0,9	2,2	2,1	1,9	5,7	4,8	4,5	-0,9	-3,9	-4,4	-6,4	-7,9	-8,8	-9,9	
T mittel	°C	-0,2	3,2	0,8	1,4	4,4	4,1	4,6	3,2	0,3	1,7	1,0	0,1	0,2	2,3	3,1	2,6	1,1	2,1	3,6	5,2	5,6	7,8	5,4	5,7	2,5	-1,8	-2,5	-3,1	-5,6	-6,0	-6,2	
T min 5 cm	°C	-6,7	-1,1	-3,3	-2,2	0,0	1,1	-1,1	-2,2	-3,9	-1,7	-0,6	-2,2	-1,1	-5,0	-2,2	1,7	1,1	-1,1	-0,6	1,1	-1,7	1,7	2,8	2,8	-4,4	-6,7	-7,2	-8,3	-10,0	-11,1	-11,7	
T Boden 20 cm	°C	3,0	3,2	3,5	3,3	3,6	4,2	4,4	4,4	3,8	3,6	3,7	3,5	3,3	3,0	3,1	3,8	3,9	3,7	3,7	4,1	4,2	4,9	5,0	5,0	3,6	2,5	2,2	1,7	1,3	1,1		
NS	mm	0,3	0,8	1,8	1,0	1,3	4,1	0,0	0,0	0,0	0,0	0,5	0,0	0,0	0,0	0,0	0,0	0,0	0,3	1,3	2,0	0,5	1,3	0,0	0,5	0,0	0,0	0,0	0,0	0,0	0,0	0,0	
RI max	mm/h	0,3	0,3	0,3	0,3	1,5	1,0	0,0	0,0	0,0	0,0	0,3	0,0	0,0	0,0	0,0	0,0	0,0	0,3	0,8	0,5	0,3	0,3	0,0	0,3	0,0	0,0	0,0	0,0	0,0	0,0	0,0	
Verdunstung	mm	0,1	0,8	0,3	0,2	0,1	0,8	0,8	0,8	0,3	0,3	0,1	0,1	0,1	1,8	1,1	1,8	0,1	1,1	0,8	0,7	0,4	0,7	0,3	0,1	0,4	1,4	0,1	0,1	0,1	0,1	0,1	
Bodenfeuchte	cb	15	15	14	13	12	12	12	13	14	14	15	15	16	17	17	18	18	19	19	18	13	12	13	13	14	15	16	17	20	24	27	
Baro	hPa	994	1005	995	1002	986	1004	1026	1022	1010	1013	1010	1019	1002	1005	1013	1017	1009	1019	1023	1015	1027	1024	1034	1026	1034	1042	1038	1032	1035	1033	1024	
LF max	% rel.	98	94	99	94	96	98	93	92	95	96	99	98	94	97	97	95	97	98	97	98	98	96	95	96	96	86	88	91	94	94	93	
LF min	% rel.	87	81	80	86	85	91	73	78	83	88	91	83	86	81	85	85	90	76	80	72	75	69	84	84	67	64	77	74	79	75	75	
Taupunkt max	°C	1,1	2,8	0,9	3,4	4,8	4,4	3,3	3,1	-0,6	1,1	1,1	0,6	0,6	2,2	2,2	2,2	1,1	2,2	4,4	7,2	7,2	7,8	5,0	5,6	4,3	-4,2	-3,9	-4,4	-5,6	-5,0	-3,7	
Taupunkt min	°C	-2,8	-1,1	-1,6	-2,5	2,0	2,2	1,7	-0,8	-1,7	-0,6	0,0	-2,8	-2,8	-2,2	0,6	0,6	-1,1	-0,6	0,6	0,6	0,6	2,8	3,3	2,8	-5,8	-6,5	-6,1	-7,8	-8,9	-10,0	11,1	
Sonne	Stunden	6,9	6,9	6,9	6,9	6,9	6,9	2,8	9,1	9,8	9,8	9,8	9,8	9,8	4,7	9,8	9,8	9,8	9,8	8,8	1,2	6,1	6,9	6,9	6,9	6,9	6,7	6,9	4,8	4,7	6,9	6,8	
Wind max	km/h	33,8	46,7	33,8	45,1	33,8	19,3	30,6	32,2	33,8	22,5	9,7	19,3	20,9	20,9	14,5	12,9	19,3	33,8	43,5	49,9	43,5	45,1	32,2	33,8	33,8	32,2	20,9	30,6	17,7	9,7	11,3	
Wind mittel	km/h	1,8	14,3	11,1	10,8	5,0	4,0	6,4	11,4	9,7	2,4	0,2	3,2	2,9	2,1	1,9	1,1	3,7	5,3	11,1	17,9	7,2	12,1	7,1	9,5	6,3	4,3	1,6	4,2	1,6	0,5	0,6	
dom. WR		W	W	S	S	S	W	W	W	S	W	N	W	O	O	N	N	W	W	W	W	W	W	W	W	N	O	O	O	O	O	W	
Schneehöhe	cm																																

Meteogramm Dezember 2008



Allgemeine Messwerte	max		min		DS / Summe 2008		langjähriger Mittelwert	Abw vom Mittelwert	% des Solls	DS / Summe 2007		Abweichung vom Vorjahr
	max	min	max	min	max	min				max	min	
T max in °C	9,3	-2,7	3,6	1,5	1,6	-0,1				3,9	2,1	-0,6
T min in °C	5,7	-9,9	-0,4	3,5						0,3		
Boden-T 20cm Tiefe in °C	5	1,1										
Bodenfeuchte in cb	27	12	15,8									
Luftdruck in hPa	1042	986	1017,4	1015,8	1,6		1021,6	-4,3				
Niederschlag in mm	4,1	0,0	15,6	59,0	-43,4	26	43,2	-27,6				
Verdunstung in mm	1,4	0,3	13,3	39	-3,7	17	23,3	-7,9				
Sonne in h	6,7	0,0	43,4	34,5	1,9	128	20,9	14,9				
rel. Luftfeuchtigkeit in %	99	64	87,7	84	4		87	0,5				
Taupunkt in °C	7,8	-10	0,2	0,8	-0,6		0,2	0,1				
max. Tagesböen in km/h	50	10	28,6				36,4	-7,8				

Niederschlag / LF	2008	MW	Abw.	2007	Abw.
Bilanz NS-Verdunstung in mm	2	4	-2	22	-20
Tage mit Gewitter	0	0	0	0	0
Tage mit min 1 cm Schnee	1	7	-6	1	0
Tage mit > 0,2 mm NS	13	15	-2	17	-4
Tage mit min 1 mm NS	7	12	-5	13	-6
Tage mit > 10 mm NS	0	1	-1	0	0
Tage mit Starkregen (RI >10 mm/h)	0	2	-2	3	-3
Tage mit Nebel	0	8	-8	0	0

Wind	2008	MW	Abw.	2007	Abw.
windstille Tage (max <12 km/h)	3	3	0	2	1
windschw. Tage (max <19 km/h)	6	5	1	4	2
Starkwindtage (max >49 km/h)	1	9	-8	8	-7
Tage mit Sturm (max >72 km/h)	0	3	-3	3	-3
Tage mit Orkan (max >114 km/h)	0	0	0	0	0
Tage mit dom. WR Nord in %	13	20	-7	19	-6
Tage mit dom. WR Ost in %	23	10	13	10	13
Tage mit dom. WR Süd in %	13	30	-17	29	-16
Tage mit dom. WR West in %	52	43	8	42	10

Abkürzungen:	Abw	Abweichung
Baro		Luftdruck
°C		Grad Celsius
cb		Zentibar (0-200)
dom.		dominant
DS		Durchschnitt
ET		Verdunstung
ges.		gesamt
h		Stunde
hPa		Hektopascal
LF		Luftfeuchtigkeit
max		Maximum
min		Minimum
MW		Mittelwert
NS		Niederschlag
RI		Regenintensität
SSD		Sonnenscheindauer
T		Temperatur
WR		Windrichtung

Temperatur	2008	MW	Abw.	2007	Abw.
heiße Tage (>30°)	0	0	0	0	0
Sommertage (>25°)	0	0	0	0	0
Frosttage (<0°)	13	15	-2	15	-2
Eistage (max <0°)	5	6	-1	3	2
Tage mit Bodenfrost	24	23	1	17	7

Sonne	2008	MW	Abw.	2007	Abweichung vom Vorjahr
astronomisch mögliche SSD in h	246				
mittlere Bewölkung in %	82,4	86,0	-3,6	88	-6,1
bedeckte Tage (100 % Bew.)	18	14	4	16	2
Tage ohne Sonne in Folge	6	4	2	5	1
sonnige Tage (<20 % Bewölkung)	4	1	3	1	3