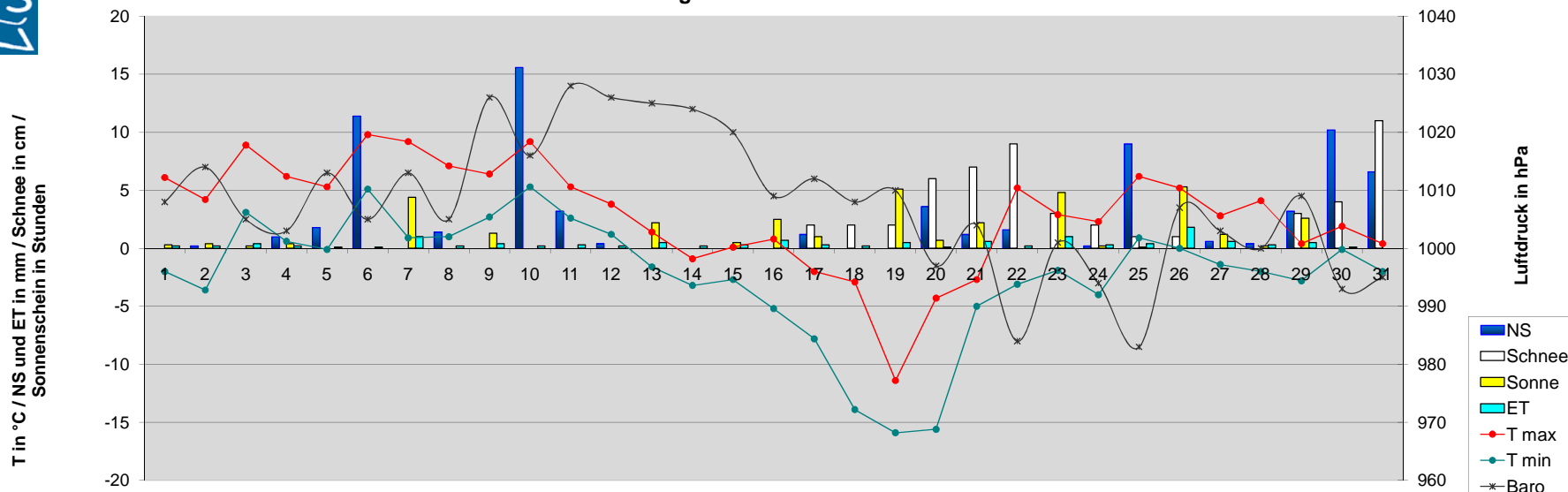


Monatsanalyse Dezember 2009

Einheit	Datum	1	2	3	4	5	6	7	8	9	10	11	12	13	14	15	16	17	18	19	20	21	22	23	24	25	26	27	28	29	30	31
T max	°C	6,1	4,2	8,9	6,2	5,3	9,8	9,2	7,1	6,4	9,2	5,3	3,8	1,4	-0,9	0,1	0,8	-2,0	-2,9	-11,4	-4,3	-2,7	5,2	2,9	2,3	6,2	5,2	2,8	4,1	0,4	1,9	0,4
T min	°C	-2,0	-3,6	3,1	0,6	-0,1	5,1	0,9	1,0	2,7	5,3	2,6	1,2	-1,6	-3,2	-2,7	-5,2	-7,8	-13,9	-15,9	-15,6	-5,0	-3,1	-1,9	-4,0	0,9	0,0	-1,4	-2,0	-2,8	-0,1	-2,0
T mittel	°C	3,7	0,1	5,7	4,3	2,7	7,7	5,1	5,3	5,2	6,9	3,9	2,7	-0,1	-1,7	-1,2	-2,0	-5,6	-7,8	-13,7	-10,4	-3,8	1,4	0,4	-0,2	3,2	2,6	0,8	1,7	-0,8	0,7	-0,6
T min 5 cm	°C	-4,4	-5,6	1,1	-2,8	-2,8	4,4	-2,2	0,6	0,0	4,4	1,7	0,6	-1,7	-4,4	-3,9	-6,7	-8,3	-14,4	-15,6	-15,0	-5,6	-2,8	-5,6	-7,2	0,0	-4,4	-5,0	-6,7	-2,8	-0,6	-2,6
T Boden 20 cm	°C	7,2	5,8	5,6	6,1	5,2	5,6	5,9	5,5	5,7	6,0	6,1	5,7	5,0	3,8	3,3	2,8	2,4	2,2	1,7	1,7	1,6	1,3	1,1	1,1	1,1	1,1	1,1	1,1	1,1	1,1	1,1
NS	mm	0,0	0,2	0,0	1,0	1,8	11,4	0,0	1,4	0,0	15,6	3,2	0,4	0,0	0,0	0,0	0,0	1,2	0,0	0,0	3,6	1,2	1,6	0,0	0,2	9,0	0,0	0,6	0,4	3,2	10,2	6,6
RI max	mm/h	0,0	0,0	0,0	0,8	3,8	4,6	0,0	1,2	0,0	6,4	2,2	0,2	0,0	0,0	0,0	0,0	0,2	0,0	0,0	0,2	0,2	4,0	0,0	0,2	5,4	0,0	0,2	0,8	0,2	5,2	1,2
Verdunstung	mm	0,3	0,3	0,3	0,3	0,3	1,0	0,3	1,0	0,3	1,4	0,3	0,3	0,3	0,3	0,3	0,3	0,3	0,3	0,3	0,3	0,3	1,0	0,3	0,3	1,4	0,3	0,3	0,3	0,3	0,3	0,3
Bodenfeuchte	cb	10	11	11	11	11	9	8	10	10	10	11	11	11	11	11	12	13	15	17	16	15	12	11	10	9	8	10	10	10	10	8
Baro	hPa	1008	1014	1005	1003	1013	1005	1013	1005	1026	1016	1028	1026	1025	1024	1020	1009	1012	1008	1010	997	1004	984	1001	994	983	1007	1003	1000	1009	993	995
LF max	% rel.	99	99	93	96	97	99	98	100	98	99	96	97	97	94	95	96	96	96	91	96	96	99	99	98	100	95	96	99	100	100	99
LF min	% rel.	81	90	85	77	86	89	85	87	89	91	81	91	79	83	73	72	81	78	78	82	79	85	83	89	80	77	76	84	90	98	96
Taupunkt max	°C	4,8	3,6	6,7	4,9	4,6	8,9	7,2	6,1	5,4	8,2	4,1	2,6	1,1	-2,2	-2,3	-2,3	-3,8	-3,8	-14,2	-5,0	-3,3	3,8	0,8	1,1	5,0	2,8	1,1	2,1	-0,3	1,8	0,3
Taupunkt min	°C	-2,4	-4,0	1,8	-0,8	-0,9	4,4	0,6	1,1	2,1	4,1	0,9	0,7	-3,9	-4,4	-4,3	-6,2	-8,5	-15,7	-17,3	-7,1	-6,7	-3,6	-2,9	-4,4	0,0	-1,1	-2,4	-2,3	-2,9	-0,4	-2,6
Sonne	Stunden	0,3	0,4	0,2	0,3	0,0	0,0	0,0	0,0	0,0	1,3	0,0	0,0	0,0	0,0	0,3	0,3	1,3	0,0	0,1	0,0	0,0	0,0	0,0	0,0	0,0	0,0	0,0	0,0	0,0	0,0	0,0
Wind max	km/h	33,8	24,1	33,8	22,5	29,0	35,4	33,8	43,5	37,0	40,2	35,4	22,5	22,5	17,7	19,3	17,7	14,5	32,2	19,3	33,8	41,8	40,2	30,6	14,5	70,8	56,3	53,1	45,1	19,3	16,1	16,1
Wind mittel	km/h	2,9	1,6	6,6	5,3	7,6	8,5	6,6	7,6	10,6	10,1	9,0	7,6	6,4	3,1	3,4	1,9	1,0	5,8	4,5	9,5	9,0	6,8	4,2	1,6	20,9	17,1	11,9	9,5	2,9	3,4	3,1
dom. WR		N	S	S	W	S	S	S	W	S	S	N	N	N	N	N	S	W	N	N	S	S	S	S	O	W	S	S	S	O	N	N
Schneehöhe	cm																		2	2	2	7	9	3	2	1	1	0	0	3	4	11



Meteogramm Dezember 2009



Allgemeine Messwerte	max		min		DS / Summe 2009	langjähriger Mittelwert	Abw vom Mittelwert	% des Solls	DS / Summe 2008	Abweichung vom Vorjahr
	max	min	max	min						
T max in °C	9,8	-11,4	2,9	0,5	1,6	-1,1		3,6	1,6	-1,1
T min in °C	5,3	-15,9	-2,3					-0,4		
Boden-T 20cm Tiefe in °C	7,2	1,1	3,4							
Bodenfeuchte in cb	17	8	11,0							
Luftdruck in hPa	1028	983	1007,7		1015,8	-8,1		1017,4	-9,6	
Niederschlag in mm	15,6	0,0	72,8		59,0	13,8	123	15,6	57,2	
Verdunstung in mm	1,3	0,0	12,1		3,0	-1,9	81	13,3	-1,2	
Sonne in h	5,3	0,0	35,5		34,5	1,1	103	43,4	-7,8	
rel. Luftfeuchtigkeit in %	100	72	90,5		84	6		88	2,8	
Taupunkt in °C	8,9	-71,2	-1,7		0,8	-2,5		0,2	-1,9	
max. Tagesböen in km/h	71	15	31,4					28,6	2,7	

Niederschlag / LF	2009	MW	Abw.	2008	Abw.
Bilanz NS-Verdunstung in mm	61	4	57	2	58
Tage mit Gewitter	0	0	0	0	0
Tage mit min 1 cm Schnee	13	7	6	1	12
Tage mit > 0,2 mm NS	17	15	2	13	4
Tage mit min 1 mm NS	14	12	2	7	7
Tage mit > 10 mm NS	3	1	2	0	3
Tage mit Starkregen (RI > 10 mm/h)	0	2	-2	0	0
Tage mit Nebel	4	8	-4	0	4

Wind	2009	MW	Abw.	2008	Abw.
windstille Tage (max < 12 km/h)	0	3	-3	3	-3
windschw. Tage (max < 19 km/h)	6	5	1	6	0
Starkwindtage (max > 49 km/h)	3	9	-6	1	2
Tage mit Sturm (max > 72 km/h)	0	3	-3	0	0
Tage mit Orkan (max > 114 km/h)	0	0	0	0	0
Tage mit dom. WR Nord in %	32	20	12	13	19
Tage mit dom. WR Ost in %	6	10	-4	23	-16
Tage mit dom. WR Süd in %	48	30	18	13	35
Tage mit dom. WR West in %	13	43	-30	52	-39

Abkürzungen:	
Abw	Abweichung
Baro	Luftdruck
°C	Grad Celsius
cb	Zentibar (0-200)
dom.	dominant
DS	Durchschnitt
ET	Verdunstung
ges.	gesamt
h	Stunde
hPa	Hektopaskal
LF	Luftfeuchtigkeit
max	Maximum
min	Minimum
MW	Mittelwert
NS	Niederschlag
RI	Regenintensität
SSD	Sonnenscheindauer
T	Temperatur
WR	Windrichtung

Temperatur	2009	MW	Abw.	2008	Abw.
heiße Tage (>30°)	0	0	0	0	0
Sommertage (>25°)	0	0	0	0	0
Frosttage (<0°)	21	15	6	13	8
Eistage (max < 0°)	6	6	0	5	1
Tage mit Bodenfrost	25	23	2	24	1

Sonne	2009	MW	Abw.	2008	Abweichung vom Vorjahr
astronomisch mögliche SSD in h	246				
mittlere Bewölkung in %	85,5	86,0	-0,5	82	3,2
bedeckte Tage (100% Bew.)	11	14	-3	18	-7
Tage ohne Sonne in Folge	3	4	-1	6	-3
sonnige Tage (<20% Bewölkung)	0	1	-1	4	-4