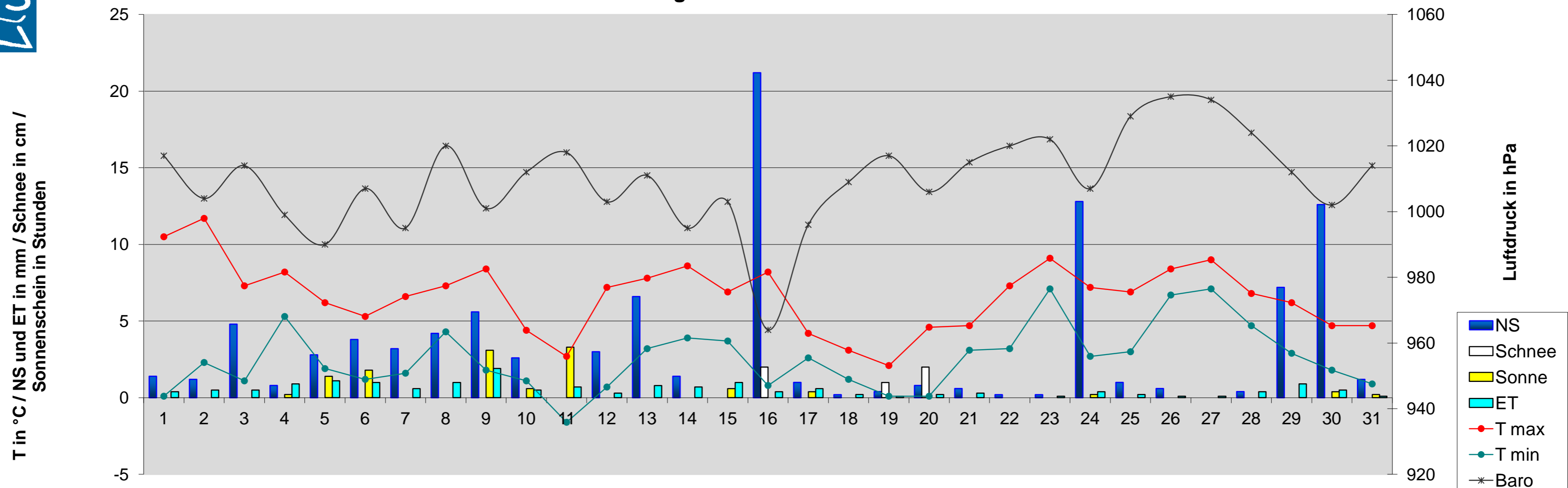


Monatsanalyse Dezember 2011

Einheit	Datum	1	2	3	4	5	6	7	8	9	10	11	12	13	14	15	16	17	18	19	20	21	22	23	24	25	26	27	28	29	30	31	
T max	°C	10,5	11,7	7,3	8,2	6,2	5,3	6,6	7,3	8,4	4,4	2,7	7,2	7,8	8,6	6,9	8,2	4,2	3,1	2,1	4,6	4,7	7,3	9,1	7,2	6,9	8,4	9,0	6,8	6,2	4,7	4,7	
T min	°C	0,1	2,3	1,1	5,3	1,9	1,2	1,6	4,3	1,8	1,1	-1,6	0,7	3,2	3,9	3,7	0,8	2,6	1,2	0,1	0,1	3,1	3,2	7,1	2,7	3,0	6,7	7,1	4,7	2,9	1,8	0,9	
T mittel	°C	6,1	8,1	4,9	6,9	3,7	2,9	4,3	5,6	5,5	2,9	0,6	4,2	5,8	5,7	4,8	3,4	3,4	2,1	1,2	1,3	3,9	4,5	8,2	4,8	4,6	7,6	7,9	5,8	4,9	3,1	2,8	
T min 5 cm	°C	-3,3	0,0	-1,1	3,3	1,1	0,0	-0,6	2,2	-1,1	-2,2	-3,9	-1,1	0,6	1,1	1,1	0,0	0,6	0,0	-2,2	-1,1	1,1	1,1	4,4	0,0	1,7	5,6	5,0	3,9	2,2	0,0	-0,6	
T Boden 20 cm	°C	4,3	5,6	5,4	5,3	5,0	4,4	4,1	4,5	4,8	4,2	3,4	3,3	3,9	4,2	4,1	3,8	3,5	3,5	3,4	2,9	3,2	3,7	4,9	5,0	4,7	5,2	6,1	5,9	5,4	4,4	3,9	
NS	mm	1,4	1,2	4,8	0,8	2,8	3,8	3,2	4,2	5,6	2,6	0,0	3,0	6,6	1,4	0,0	21,2	1,0	0,2	0,4	0,8	0,6	0,2	0,2	12,8	1,0	0,6	0,0	0,4	7,2	12,6	1,2	
RI max	mm/h	1,2	10,8	2,2	1,8	2,8	3,6	3,6	5,0	12,4	4,8	0,0	1,4	11,2	0,4	0,0	25,6	0,2	0,2	0,2	0,8	0,0	0,0	0,0	12,2	1,0	0,0	0,0	2,3	10,6	8,2	0,0	
Verdunstung	mm	0,4	0,3	0,3	0,3	1,1	1,3	0,3	1,3	0,3	0,3	0,3	0,3	0,8	0,7	1,3	0,4	0,3	0,2	0,1	0,2	0,3	0,0	0,1	0,4	0,2	0,1	0,1	0,4	0,3	0,3	0,1	
Bodenfeuchte	cb	87	85	85	84	84	84	84	83	81	80	80	79	77	74	72	71	32	35	37	37	35	34	32	32	32	31	31	31	32	25	26	
Baro	hPa	1017	1004	1014	999	990	1007	995	1020	1001	1012	1018	1003	1011	995	1003	964	996	1009	1017	1006	1015	1020	1022	1007	1029	1035	1034	1024	1012	1002	1014	
LF max	% rel.	98	94	96	96	95	96	99	92	97	95	94	97	96	93	92	100	93	95	97	98	97	100	100	95	97	98	97	95	96	96	99	
LF min	% rel.	89	78	86	76	76	79	73	75	73	80	84	83	77	83	80	84	87	88	86	86	90	95	91	88	90	95	87	88	72	87	91	
Taupunkt max	°C	6,2	9,4	6,7	6,1	5,0	2,9	5,0	6,1	7,6	3,3	0,5	6,7	6,1	6,7	4,0	7,2	2,8	1,7	1,1	3,9	3,8	7,3	8,4	5,8	6,2	8,1	8,0	5,6	4,1	3,4	4,4	
Taupunkt min	°C	-0,7	1,1	0,6	3,9	0,6	0,5	0,6	1,7	-1,7	-0,6	-2,5	-1,1	1,7	1,7	1,5	0,0	1,1	0,0	-1,1	1,1	2,2	2,7	5,8	1,7	1,8	6,0	4,7	3,9	1,3	0,9	0,0	
Sonne	Stunden	0,0	0,0	0,0	0,2	1,4	1,8	0,0	0,0	3,1	0,6	3,3	0,0	0,0	0,0	0,5	0,0	0,4	0,0	0,0	0,0	0,0	0,0	0,0	0,2	0,0	0,0	0,0	0,0	0,4	0,2		
Wind max	km/h	49,9	54,7	67,6	53,1	64,4	46,7	80,5	85,3	62,8	41,8	22,5	51,5	77,2	56,3	51,5	75,6	49,9	45,1	38,6	46,7	37,0	24,1	40,2	53,1	38,6	37,0	30,6	48,3	57,9	61,2	22,5	
Wind mittel	km/h	13,4	15,0	22,7	17,2	22,0	17,9	25,7	29,9	24,3	13,0	4,8	12,2	24,8	21,4	24,1	19,2	17,5	13,7	14,5	12,1	10,5	5,3	11,7	14,3	15,8	11,4	5,3	15,9	23,5	18,5	6,9	
dom. WR		S	S	S	S	W	W	S	S	W	W	S	S	S	S	S	W	W	W	S	S	W	S	S	S	S	S	S	S	W	W	S	
Schneehöhe	cm																2			1	2												



Meteogramm Dezember 2011



Allgemeine Messwerte	max		min		DS / Summe 2011		langjähriger Mittelwert	Abw vom Mittelwert	% des Solls	DS / Summe 2010		Abweichung vom Vorjahr
	max	min	max	min	2011	2010				2010	2010	
T max in °C	11,7	2,1	6,7	4,6	1,6	3,0	-1,4	-4,5	9,1			
T min in °C	7,1	-1,6	2,5				-7,7					
Boden-T 20cm Tiefe in °C	6,1	2,9	4,4									
Bodenfeuchte in cb	87	25	57,2									
Luftdruck in hPa	1035	964	1009,5	1015,8	-6,3	1011,8	-2,3					
Niederschlag in mm	21,2	0,0	101,8	59,0	42,8	173	51,8	50,0				
Verdunstung in mm	1,3	0,0	16,5	20	-3,5	83	7,1	0,4				
Sonne in h	3,3	0,0	12,2	34,5	-22,3	35	13,0	-0,8				
rel. Luftfeuchtigkeit in %	100	72	90,0	84	6	91	-1,2					
Taupunkt in °C	9,4	-2,5	3,3	0,8	2,5	-5,6	8,9					
max. Tagesböen in km/h	85	23	50,7			30,2	20,6					

Temperatur	2011	MW	Abw.	2010	Abw.
heiße Tage (>30°)	0	0	0	0	0
Sommertage (>25°)	0	0	0	0	0
Frosttage (<0°)	1	15	-14	30	-29
Eistage (max <0°)	0	6	-6	23	-23
Tage mit Bodenfrost	16	23	-7	31	-15

Sonne	2011	MW	Abw.	2010	Abweichung vom Vorjahr
astronomisch mögliche SSD in h	246				
mittlere Bewölkung in %	95,0	86,0	9,0	95	0,3
bedeckte Tage (100 % Bew.)	20	14	6	20	0
Tage ohne Sonne in Folge	6	4	2	10	-4
sonnige Tage (<20 % Bewölkung)	0	1	-1	0	0

Niederschlag / LF	2011	MW	Abw.	2010	Abw.
Bilanz NS-Verdunstung in mm	85	4	81	45	41
Tage mit Gewitter	0	0	0	0	0
Tage mit min 1 cm Schnee	3	7	-4	30	-27
Tage mit > 0,2 mm NS	25	15	10	22	3
Tage mit min 1 mm NS	19	12	7	16	3
Tage mit > 10 mm NS	3	1	2	0	3
Tage mit Starkregen (RI >10 mm/h)	6	2	4	1	5
Tage mit Nebel	3	8	-5	2	1

Wind	2011	MW	Abw.	2010	Abw.
windstille Tage (max <12 km/h)	0	3	-3	4	-4
windschw. Tage (max <19 km/h)	0	5	-5	9	-9
Starkwindtage (max >49 km/h)	17	9	8	5	12
Tage mit Sturm (max >72 km/h)	4	3	1	0	4
Tage mit Orkan (max >114 km/h)	0	0	0	0	0
Tage mit dom. WR Nord in %	0	20	-20	39	-39
Tage mit dom. WR Ost in %	0	10	-10	10	-10
Tage mit dom. WR Süd in %	68	30	38	32	35
Tage mit dom. WR West in %	32	43	-11	19	13

Abkürzungen:	
Abw	Abweichung
Baro	Luftdruck
°C	Grad Celsius
cb	Zentibar (0-200)
dom.	dominant
DS	Durchschnitt
ET	Verdunstung
ges.	gesamt
h	Stunde
hPa	Hektopascal
LF	Luftfeuchtigkeit
max	Maximum
min	Minimum
MW	Mittelwert
NS	Niederschlag
RI	Regenintensität
SSD	Sonnenscheindauer
T	Temperatur
WR	Windrichtung